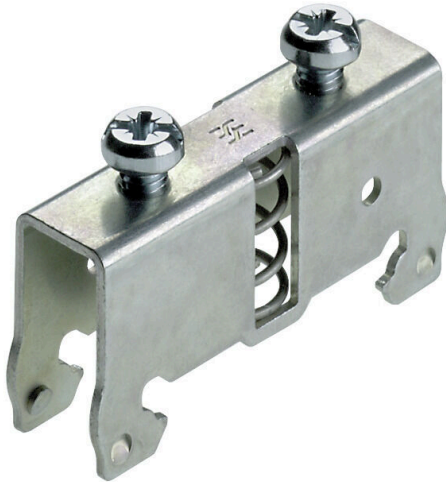


제품 이미지



Klippon® Connect 포트폴리오의 종합적인 액세서리는 마지막 세부 사항까지 완벽하게 일치합니다. 따라서 요구되는 규범을 준수하면서도 장착이 용이합니다.

일반 주문 데이터

버전	액세서리, 픽싱 세트, 스틸
주문 번호	1760720000
유형	BS 35/WSH 2
GTIN (EAN)	4008190068714
수량	10 items

기술 데이터

승인

ROHS	준수
------	----

치수 및 중량

깊이	37 mm	깊이 (인치)	1.4567 inch
높이	52 mm	높이 (인치)	2.0472 inch
너비	13 mm	폭 (인치)	0.5118 inch
직경	3 mm	순중량	27.1 g

온도

보관 온도	-25 °C...55 °C	주변 온도	-5 °C...40 °C
-------	----------------	-------	---------------

환경 제품 규정 준수

RoHS 준수 상태	준수, 예외 미존재
REACH SVHC	0.1 wt% 이상의 SVHC 없음

시스템 사양

버전	장착 곳	장착 레일	TS 35
----	------	-------	-------

일반

설치 권고	직접 장착	장착 레일	TS 35
-------	-------	-------	-------

자재 데이터

기본 재질	스틸	컬러 코드	회색
-------	----	-------	----

추가 기술 데이터

장착물 유형	스크류	설치 권고	직접 장착
폭발 테스트 버전	아니요	잠금	스크류 고정용

크기

직경	3 mm	TS 35 오프셋	26 mm
----	------	-----------	-------

분류

ETIM 8.0	EC002848	ETIM 9.0	EC002848
ETIM 10.0	EC002848	ECLASS 14.0	27-25-03-90
ECLASS 15.0	27-25-03-90		