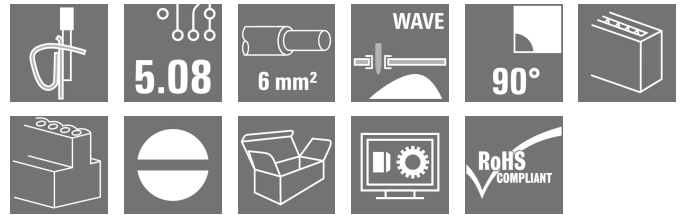
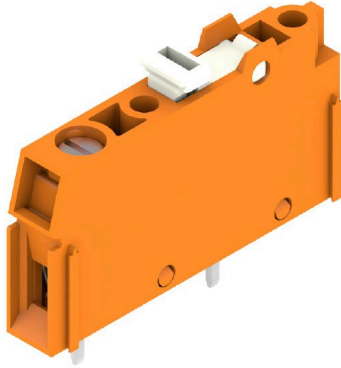


## LPTR 5.08/01/90 4.5SN OR BX

**Weidmüller Interface GmbH & Co. KG**  
Klingenbergstraße 26  
D-32758 Detmold  
Germany

[www.weidmueller.com](http://www.weidmueller.com)

### 제품 이미지



테스트 접점이 있는 개폐 모듈, 5.08 mm 피치의 입증된 클램프 결선이 있고, 컨덕터 아웃렛 방향이 90°인 PCB 단자대. 최대 6.0 mm²의 컨덕터 단면적에 적합.

### 일반 주문 데이터

버전	PCB 단자대, 5.08 mm, 극 수: 1, 90°, 솔더 핀 길이 (l): 4.5 mm, 주석 도금, 주황색, 클램프 요크 결선, 클램프 범위, 최대 : 6 mm², 박스
주문 번호	<a href="#">1755230000</a>
유형	LPTR 5.08/01/90 4.5SN OR BX
GTIN (EAN)	4032248017188
수량	100 items
제품 데이터	IEC: 500 V / 32 A / 0.5 - 6 mm² UL: 300 V / 15 A / AWG 26 - AWG 12
패키징	박스

## 기술 데이터

### 승인

승인



ROHS	준수
UL File Number Search	<a href="#">UL 웹사이트</a>
인증 번호(UR)	E60693

### 치수 및 중량

깊이	32.6 mm	깊이 (인치)	1.2835 inch
높이	29.3 mm	높이 (인치)	1.1535 inch
가장 낮은 버전의 높이	19.6 mm	너비	5.68 mm
폭 (인치)	0.2236 inch	순중량	4.51 g

### 환경 제품 규정 준수

RoHS 준수 상태	준수, 예외 미존재
REACH SVHC	0.1 wt% 이상의 SVHC 없음

### 시스템 매개변수

제품군	OMNIMATE 시그널 - 시리즈 LP	와이어 결선 방식	클램프 요크 결선
PCB에 장착	THT 용접 결선	도체 아웃렛 방향	90°
피치(mm)(P)	5.08 mm	피치(인치)(P)	0.200 "
극 수	1	핀 시리즈 수량	1
고객 맞춤	예	행 수	1
총당 최대 인접 폴	24	솔더 핀 길이(l)	4.5 mm
솔더핀 크기	0.75 x 0.9 mm	솔더 구멍 직경(D)	1.3 mm
솔더 구멍 직경 공차(D)	+ 0,1 mm	폴당 용접 핀 수	1
스크류드라이버 블레이드	0.6 x 3.5	스크류드라이버 블레이드 표준	DIN 5264
조임 토크, 최소	0.5 Nm	조임 토크, 최대	0.6 Nm
클램프 스크류	M 3	탈피 길이	6 mm
L1(mm)	5.08 mm	L1(인치)	0.200 "
DIN VDE 0470에 따른 터치 안전 보호	IP 20	DIN VDE 57 106에 따른 터치 안전 보호	손가락 터치 안전
보호 등급	IP20	불륨 저항	1.20 mΩ

### 자재 데이터

절연재	PA	컬러 코드	주황색
컬러 차트(유사)	RAL 2000	절연재 그룹	I
CTI(Comparative Tracking Index, 비교 추적 지수)	≥ 600	Moisture Level (MSL)	
UL 94 가연성 등급	V-2	접점 재질	구리 합금
접점 표면	주석 도금	코팅	1-3 μm Ni, 4-6 μm SN
납땜 유형	매트	용접 결선의 레이어 구조	4...6 μm Ni / 4...6 μm Sn
보관 온도, 최소	-40 °C	보관 온도, 최대	70 °C
작동 온도, 최소	-50 °C	작동 온도, 최대	100 °C
온도 범위, 설치, 최소	-25 °C	온도 범위, 설치, 최대	100 °C

### 결선에 적합한 컨덕터

클램프 범위, 최소	0.13 mm²
클램프 범위, 최대	6 mm²

## LPTR 5.08/01/90 4.5SN OR BX

**Weidmüller Interface GmbH & Co. KG**  
Klingenbergstraße 26  
D-32758 Detmold  
Germany

www.weidmueller.com

## 기술 데이터

결선 단면규격 AWG, 최소	AWG 26			
결선 단면규격 AWG, 최대	AWG 12			
단선, 최소 H05(07) V-U	0.5 mm <sup>2</sup>			
단선, 최대 H05(07) V-U	6 mm <sup>2</sup>			
연선, 최소 H05(07) V-K	0.5 mm <sup>2</sup>			
연선, 최대 H05(07) V-K	4 mm <sup>2</sup>			
플라스틱 소매 페럴 포함, DIN 46228 pt 4, 최소	0.5 mm <sup>2</sup>			
플라스틱 소매 페럴 포함, DIN 46228 pt 4, 최대	2.5 mm <sup>2</sup>			
와이어 엔드 페룰 포함, DIN 46228 pt 1, 최소	0.5 mm <sup>2</sup>			
페럴 포함, DIN 46228 pt 1, 최대	2.5 mm <sup>2</sup>			
EN 60999 a x b 규격, ø	2.8 mm x 2.4 mm; 3.0 mm			
클램프형 도체	도체 결선 단면적	유형	미세 와이어	
		공칭	0.5 mm <sup>2</sup>	
	와이어 종단 페룰	탈피 길이	공칭	8 mm
		권장 와이어 종단 페룰	<a href="#">H0.5/12 OR</a>	
		탈피 길이	공칭	6 mm
		권장 와이어 종단 페룰	<a href="#">H0.5/6</a>	
	도체 결선 단면적	유형	미세 와이어	
		공칭	0.75 mm <sup>2</sup>	
	와이어 종단 페룰	탈피 길이	공칭	8 mm
		권장 와이어 종단 페룰	<a href="#">H0.75/12 W</a>	
		탈피 길이	공칭	6 mm
		권장 와이어 종단 페룰	<a href="#">H0.75/6</a>	
	도체 결선 단면적	유형	미세 와이어	
		공칭	1 mm <sup>2</sup>	
	와이어 종단 페룰	탈피 길이	공칭	8 mm
		권장 와이어 종단 페룰	<a href="#">H1.0/12 GE</a>	
		탈피 길이	공칭	6 mm
		권장 와이어 종단 페룰	<a href="#">H1.0/6</a>	

참조 텍스트 페룰 길이는 제품과 정격 전압에 따라 선택합니다., 플라스틱 칼라의 외경은 피치(P) 보다 커서는 안 됩니다

## IEC 정격데이터

표준에 따라 시험완료	IEC 60664-1, IEC 61984	정격 전류, 극 수(Tu=20°C)	32 A
정격 전류, 최대 극 수(Tu=20°C)	20 A	정격 전류, 극 수(Tu=40°C)	32 A
정격 전류, 최대 극 수(Tu=40°C)	16 A	서지 전압 클래스 정격 전압 / 오염 등급 II/2	500 V
서지 전압 클래스 정격 전압 / 오염 등급 III/2	250 V	서지 전압 클래스 정격 전압 / 오염 등급 III/3	250 V
서지 전압 클래스 정격 임펄스 전압 / 오염 등급 II/2	4 kV	서지 전압 클래스 정격 임펄스 전압 / 오염 등급 III/2	4 kV
서지 전압 클래스 정격 임펄스 전압 / 오염 등급 III/3	4 kV	단시간 내전류 저항	3 x 1s, 120 A

## CSA에 따른 정격 데이터

협회(CSA)	CSA	인증 번호(CSA)	200039-1202191
정격 전압(사용 그룹 B / CSA)	300 V	정격 전압(사용 그룹 D / CSA)	300 V
정격 전류(사용 그룹 B / CSA)	15 A	정격 전류(사용 그룹 D / CSA)	10 A
와이어 단면적, AWG, 최소	AWG 26	와이어 단면적, AWG, 최대	AWG 12
승인값 참조	사양은 최대값, 상세정보 - 승인서 참조		

## 기술 데이터

### UL 1059에 따른 정격 데이터

협회(UR)	UR	인증 번호(UR)	E60693
정격 전압(사용 그룹 B / UL 1059)	300 V	정격 전압(사용 그룹 D / UL 1059)	300 V
정격 전류(사용 그룹 B / UL 1059)	15 A	정격 전류(사용 그룹 D / UL 1059)	10 A
와이어 단면적, AWG, 최소	AWG 26	와이어 단면적, AWG, 최대	AWG 12
승인값 참조	사양은 최대값, 상세정보 - 승인서 참조		

### 패키징

패키징	박스	VPE 길이	131.00 mm
VPE 폭	104.00 mm	VPE 높이	67.00 mm

### 중요 참고 사항

IPC 준수	적합성: 본 제품은 국제 공인 표준 및 기준에 따라 개발, 제조 및 납품되고, 해당 데이터 시트에 명시된 보증 특성을 준수하며 IPC-A-610 "Class 2"에 따른 디자인 특성을 충족합니다. 본 제품에 대한 추가 클레임은 요청 시 검토할 수 있습니다.		
참고 사항	<ul style="list-style-type: none"> <li>• Additional variants on request</li> <li>• Rated current related to rated cross-section &amp; min. No. of poles.</li> <li>• Wire end ferrule without plastic collar to DIN 46228/1</li> <li>• Wire end ferrule with plastic collar to DIN 46228/4</li> <li>• P on drawing = pitch</li> <li>• Rated data refer only to the component itself. Clearance and creepage distances to other components are to be designed in accordance with the relevant application standards.</li> <li>• Long term storage of the product with average temperature of 50 °C and maximum humidity 70%, 36 months</li> </ul>		

### 분류

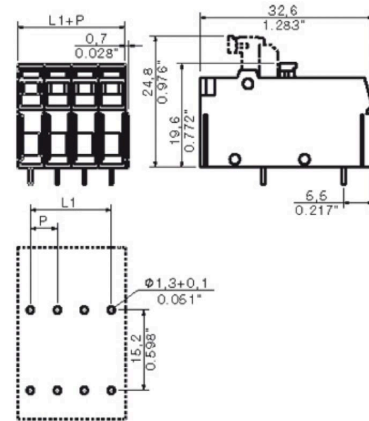
ETIM 8.0	EC002643	ETIM 9.0	EC002643
ETIM 10.0	EC002643	ECLASS 14.0	27-46-01-01
ECLASS 15.0	27-46-01-01		

### 도면

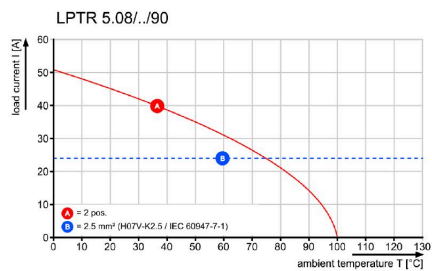
#### 제품 이미지



#### Dimensional drawing



#### Graph



## 액세서리

### 일자 스크류드라이버



VDE 절연 일자 스크류드라이버, SDI DIN 7437, ISO 2380/2, DIN 5264, ISO 2380/1에 따른 드라이브 출력. SoftFinish 그립

### 일반 주문 데이터

유형	SDIS 0.6X3.5X100	버전
주문 번호	<a href="#">9008390000</a>	스크류드라이버, 스크류드라이버
GTIN (EAN)	4032248056354	
수량	1 ST	
유형	SDS 0.6X3.5X100	버전
주문 번호	<a href="#">9008330000</a>	스크류드라이버, 스크류드라이버
GTIN (EAN)	4032248056286	
수량	1 ST	

### intermediate plate



최대 전압은 최소 거리를 기준으로 합니다.  
중간 판은 서로 다른 전위 사이의 연면 거리 및 에어 갭을 증가시켜 더 높은 정격 전압 또는 명확한 분리(예: 주전원과 저전압 간 또는 서로 다른 보호 구역 간)를 가능하게 합니다. 도브테일을 사용하면 쉬운 설치가 가능하고 안전한 피팅이 보장됩니다. 기타 특성:

- 1.27 또는 2.54 mm까지 확장된 피치 - 기타 모든 조합 가능
- 컬러 코딩으로 시각적 구분이 보장됩니다.
- 표준 설계를 위한 다양한 형상.

개별 단자대를 조합하여 하나의 장치를 형성함으로써 불완전한 개별 조립 방지. 요청 시 조립된 상태로 제공  
이점: 효율적인 처리, 안정성 향상, 신뢰성 개선.

### 일반 주문 데이터

유형	LPZP 1.27/90 OR	버전
주문 번호	<a href="#">1747490000</a>	PCB 단자대, 액세서리, 중간 플레이트, 주황색, 극 수: 1
GTIN (EAN)	4008190992170	
수량	100 ST	
유형	LPZP 1.27/90 SW	버전
주문 번호	<a href="#">1747510000</a>	PCB 단자대, 액세서리, 중간 플레이트, 검정, 극 수: 1
GTIN (EAN)	4008190992194	
수량	100 ST	
유형	LPZP 2.54/135 OR	버전
주문 번호	<a href="#">1753740000</a>	PCB 단자대, 액세서리, 중간 플레이트, 주황색, 극 수: 1
GTIN (EAN)	4032248058648	
수량	100 ST	
유형	LPZP 2.54/90 OR	버전
주문 번호	<a href="#">1747480000</a>	PCB 단자대, 액세서리, 중간 플레이트, 주황색, 극 수: 1
GTIN (EAN)	4008190992163	
수량	100 ST	

## LPTR 5.08/01/90 4.5SN OR BX

**Weidmüller Interface GmbH & Co. KG**  
Klingenbergstraße 26  
D-32758 Detmold  
Germany

www.weidmueller.com

## 액세서리

유형	LPZP 2.54/90 SW	버전
주문 번호	<a href="#">1747500000</a>	PCB 단자대, 액세서리, 중간 플레이트, 검정, 극 수: 1
GTIN (EAN)	4008190992187	
수량	100 ST	
유형	LPZP1N 2.54 OR	버전
주문 번호	<a href="#">1747470000</a>	PCB 단자대, 액세서리, 중간 플레이트, 주황색, 극 수: 1
GTIN (EAN)	4008190992156	
수량	100 ST	
유형	LPZP1N 2.54 SW	버전
주문 번호	<a href="#">1747520000</a>	PCB 단자대, 액세서리, 중간 플레이트, 검정, 극 수: 1
GTIN (EAN)	4008190992200	
수량	100 ST	

## 장착 블록



작은 부품, 큰 효과:

클립은 부착 요소가 회로 기판 단자의 기계적 내구성을 향상시킵니다.

클립은 또는 사전 조립됨 - 항상 올바른 솔루션:

- 뛰어난 내구성, 정밀 피팅 도브테일
- 뛰어난 내구성의 금속 나사산 인서트
- 모든 아웃렛 방향에 적합

최대 안정성, 최소 작업:

- 잦은 조임 작업에서 뛰어난 탄력성
- 다양하고 쉬운 선택

결과: 솔더링 접점, 접점 및 전체 모듈이 진동 및 인장 하중과 같은 기계적 응력에 대해 추가 탄력성을 제공합니다.

## 일반 주문 데이터

유형	LPBB OR	버전
주문 번호	<a href="#">1747540000</a>	PCB 단자대, 액세서리, 장착 블록, 주황색, 극 수: 1
GTIN (EAN)	4008190992224	
수량	100 ST	
유형	LPBB MU OR	버전
주문 번호	<a href="#">1747530000</a>	PCB 단자대, 액세서리, 장착 블록, 주황색, 극 수: 1
GTIN (EAN)	4008190992217	
수량	100 ST	

## 기능 표시기



모든 것이 완벽히 통제됩니다:

기능 표시는 개조가 용이하며 클램핑 지점의 전환 상태를 명확히 표시합니다 - 대형 형식 마커 홀더와 함께 제공됩니다. 5 mm 피치의 가장 융통성이 있고 효율적인 단자대 인쇄 시스템 중 하나: Weidmüller LP 시리즈.

- 3 mm 표준 LED용 홀더
- SP 시리즈 단자대 후면에 간단히 설치.
- 고급 마킹 옵션용 옵션 마킹 홀더(WS10/5 및 WS12/5, 마킹 참조)

스위칭 상태를 가장 쉽고, 신뢰할 수 있게 모니터링하는 방법.

요약: 최소 작업, 신뢰성 극대화.

### 액세서리

#### 일반 주문 데이터

유형	LPA FA2	버전
주문 번호	<a href="#">1495960000</a>	PCB 단자대, 액세서리, 기능 표시기, 검정, 극 수: 2
GTIN (EAN)	4008190173500	
수량	50 ST	
유형	LPA FA2 BZ	버전
주문 번호	<a href="#">1496160000</a>	PCB 단자대, 액세서리, 기능 표시기, 검정, 극 수: 2
GTIN (EAN)	4008190100988	
수량	50 ST	
유형	LPA FA3	버전
주문 번호	<a href="#">1496060000</a>	PCB 단자대, 액세서리, 기능 표시기, 검정, 극 수: 3
GTIN (EAN)	4008190062330	
수량	50 ST	
유형	LPA FA3 BZ	버전
주문 번호	<a href="#">1496260000</a>	PCB 단자대, 액세서리, 기능 표시기, 검정, 극 수: 3
GTIN (EAN)	4008190101862	
수량	50 ST	