



무할로겐, WKM의 투명 포켓이 환경 영향에 대해 탁월한 보호를 제공합니다. 케이블 타이고 견고하게 고정되므로 거의 모든 와이어 단면적에 적합합니다.

사전 인쇄된 태그를 WKM 홀더에 삽입하고 클립으로 고정하기만 하면 됩니다.WKM 케이블 마커는 현장 마킹에서 효율성을 극대화할 수 있는 솔루션입니다. WKM 케이블을 사용할 때의 장점

- 일반적인 사무용 프린터로 종이 및 폴리에스테르 라벨을 개별적으로 인쇄 가능
- MultiCard ELS 태그와 결합된 견고한 디자인으로 환경적 영향으로부터 최대의 보호를 보장

일반 주문 데이터

버전	WKM, 컨덕터 및 케이블 마커, 7 - 115 mm, 20 x 8 mm, 와이어 및 케이블 마커, 투명
주문 번호	1753490000
유형	WKM 8/20
GTIN (EAN)	4032248010615
수량	50 items

기술 데이터

승인

ROHS	준수
------	----

치수 및 중량

깊이	3.5 mm	깊이 (인치)	0.1378 inch
높이	20 mm	높이 (인치)	0.7874 inch
너비	8 mm	폭 (인치)	0.315 inch
순중량	0.46 g		

온도

작동 온도 범위	-40...80 °C
----------	-------------

환경 제품 규정 준수

RoHS 준수 상태	준수, 예외 미존재
REACH SVHC	0.1 wt% 이상의 SVHC 없음

일반 데이터

인쇄 유형	검은색	
너비	8 mm	
UL 94 가연성 등급	HB	
작동 온도 범위, 최대	80 °C	
작동 온도 범위, 최소	-40 °C	
컬러 코드	투명	
기본 재질	폴리프로필렌	
패키지 단위당 조합 개수	공급 형태	MultiCard
조합당 마커 개수	1 MultiCard = Conductor and cable markers	
작동 온도 범위	-40...80 °C	
응용 분야/제조사	와이어 및 케이블 마커	

컨덕터 및 케이블 마커

전선 굵기, 최대	150 mm ²	전선 굵기, 최소	16 mm ²
컨덕터 O.D., 최대	115 mm	컨덕터 O.D., 최소	7 mm
컨덕터 O.D.	7 - 115 mm	결선된 와이어의 단면적	16 - 150 mm ²

중요 참고 사항

제품 정보	최대 너비 7.7 mm의 케이블 타이용
-------	-----------------------

분류

ETIM 8.0	EC001530	ETIM 9.0	EC001530
ETIM 10.0	EC001530	ECLASS 14.0	27-28-11-02
ECLASS 15.0	27-28-11-02		

도면

사용 예



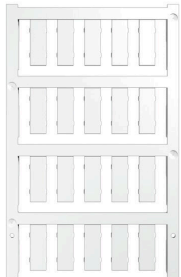
WKM 8/20

Weidmüller Interface GmbH & Co. KG
 Klingenbergstraße 26
 D-32758 Detmold
 Germany

www.weidmueller.com

액세서리

블랭크



ESG는 실제 테스트를 거친 MultiCard 형식의 마커로, 수많은 잘 알려진 전기 장치에 사용할 수 있습니다. 따라서 고대비 형태의 고품질 장치 마킹이 가능합니다.

Siemens, ABB, Beckhoff 등 다양한 제조사 장치용으로 다양한 유형의 제품이 마련되어 있습니다.

장점 요약:

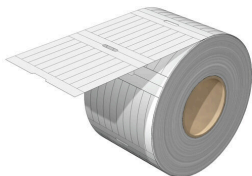
- 범용 태그, 자체 접착식 또는 클립온 태그, 유형에 따라 다름
- 정렬된 장치(예: 회로 차단기)의 경우, 태그 레일에 클립핑할 수 있는 ESG 마커를 공급합니다.
- 사양에 따른 개별 레이저 품질 인쇄

맞춤 인쇄용: 귀하의 라벨링 사양에 대한 바이드물러의 라벨링 소프트웨어 M-Print PRO 또는 M-Print PRO Online(미설치)의 파일을 보내주십시오.

일반 주문 데이터

유형	ESG 7/20 SIRIUS MC NE WS	버전
주문 번호	1736181044	ESG, 디바이스 마커 x 20 mm, PA 66, 컬러 코드: 흰색, 플러그형
GTIN (EAN)	4008190985950	
수량	200 ST	

ELS 8/20



ELS

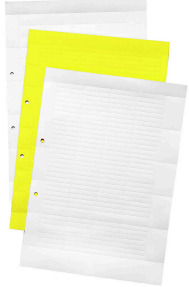
ELS 태그는 WKM 케이블 마커 또는 그룹 태그 캐리어용 특수 비접착성 인서트형 라벨내인열성이 좋은 얇은 무광 폴리에스테르를 사용하여 라벨링이 우수하며 가독성이 뛰어나며 발수성이 좋은 WKM 슬리브와 함께 사용하면 열악한 환경에서도 좋은 내구성을 보이며 케이블 식별을 보장

일반 주문 데이터

유형	ELS 8/20 MM GE	버전
주문 번호	2005240000	ELS, 인서트 마커, 7 - 115 mm, 20 x 8 mm, 노란색
GTIN (EAN)	4050118390032	
수량	3000 ST	
유형	ELS 8/20 MM WS	버전
주문 번호	2005180000	ELS, 인서트 마커, 7 - 115 mm, 20 x 8 mm, 흰색
GTIN (EAN)	4050118389968	
수량	3000 ST	

액세서리

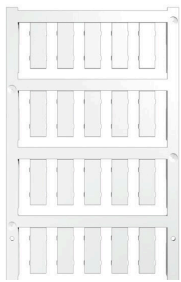
ESO 인서트 태그



일반 주문 데이터

유형	ESO 8/20 DIN A4 GE	버전
주문 번호	191990000	단자대 마커, 인서트 마커, 20 x 7 mm, 노란색
GTIN (EAN)	4032248556908	
수량	10 ST	
유형	ESO 8/20 DIN A4 WS	버전
주문 번호	191989000	단자대 마커, 인서트 마커, 20 x 7 mm, 흰색
GTIN (EAN)	4032248556892	
수량	10 ST	
유형	ESO 8/20 P DIN A4 GE	버전
주문 번호	191988000	단자대 마커, 인서트 마커, 20 x 7 mm, 노란색
GTIN (EAN)	4032248556878	
수량	10 ST	
유형	ESO 8/20 P DIN A4 WS	버전
주문 번호	191987000	단자대 마커, 인서트 마커, 20 x 7 mm, 흰색
GTIN (EAN)	4032248556861	
수량	10 ST	

블랭크



ESG는 실제 테스트를 거친 MultiCard 형식의 마커로, 수많은 잘 알려진 전기 장치에 사용할 수 있습니다. 따라서 고대비 형태의 고품질 장치 마킹이 가능합니다.

Siemens, ABB, Beckhoff 등 다양한 제조사 장치용으로 다양한 유형의 제품이 마련되어 있습니다.

장점 요약:

- 범용 태그, 자체 접착식 또는 클립온 태그, 유형에 따라 다름
- 정렬된 장치(예: 회로 차단기)의 경우, 태그 레일에 클립핑할 수 있는 ESG 마커를 공급합니다.
- 사양에 따른 개별 레이저 품질 인쇄

맞춤 인쇄용: 귀하의 라벨링 사양에 대한 바이드물러의 라벨링 소프트웨어 M-Print PRO 또는 M-Print PRO Online(미설치)의 파일을 보내주십시오.

일반 주문 데이터

유형	ESG 7/20 SIRIUS MC NE TU	버전
주문 번호	1736181696	ESG, 디바이스 마커 x 20 mm, PA 66, 컬러 코드: 옥색, 플러그형
GTIN (EAN)	4008190985967	
수량	200 ST	

액세서리

유형	ESG 7/20 SIRIUS MC NE GE	버전	
주문 번호	1736181687	ESG, 디바이스 마커 x 20 mm, PA 66, 컬러 코드: 노란색, 플러그형	
GTIN (EAN)	4032248208265		
수량	200 ST		