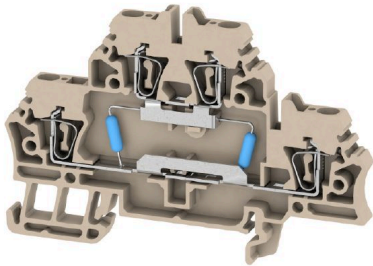


제품 이미지



일부 응용 분야에서는 별도의 퓨즈로 연결하여 피드를 보호하는 것이 유용합니다. 퓨즈 단자대는 퓨즈 삽입 캐리어가 있는 하나의 단자대 하단 섹션으로 구성됩니다. 퓨즈는 피벗 퓨즈 레버 및 플러그형 퓨즈 홀더에서 스크류형 클로저 및 플랫 플러그인 퓨즈에 이르기까지 다양합니다.

일반 주문 데이터

버전	Z-시리즈, 콤포넌트 단자대, 2층 단자대, 정격 단면적: 2.5 mm², 텐션 클램프 결선
주문 번호	1748790000
유형	ZDK 2.5/R/2
GTIN (EAN)	4032248006151
수량	50 items

기술 데이터

승인

승인



ROHS

준수

치수 및 중량

길이	53 mm	길이 (인치)	2.0866 inch
높이	79.5 mm	높이 (인치)	3.1299 inch
너비	5.1 mm	폭 (인치)	0.2008 inch
순중량	10.61 g		

온도

보관 온도	-25 °C...55 °C	주변 온도	-5 °C...40 °C
연속 작동 온도, 최소	-50 °C	연속 작동 온도, 최대	120 °C

환경 제품 규정 준수

RoHS 준수 상태	준수, 예외 미존재
REACH SVHC	0.1 wt% 이상의 SVHC 없음

등급 데이터

정격 단면적	2.5 mm ²	정격 전압	24 V
정격 DC 전압	24 V	정격 전류	10 A
최대 와이어에서 전류	0.5 A	표준 규격	IEC 60947-7-1
IEC 60947-7-x에 따른 체적 저항률	1.33 mΩ	IEC 60947-7-x 규격 전력 손실	0.77 W

시스템 사양

버전	텐션 스프링 클램프 결선, 리지스터 포함, 플러그인 점프바용, 커넥터 없는 한쪽 끝	엔드 커버 플레이트 필요	예
전위 수	1	레벨 수	2
레벨당 클램프 지점 개수	2	계층당 전위 수	1
레벨 내부 교차 결선	예	PE 결선	아니요
장착 레일	TS 35	N-기능	아니요
PE 기능	아니요	PEN 기능	아니요

일반

결선 단면규격 AWG, 최대	AWG 14	결선 단면규격 AWG, 최소	AWG 30
표준 규격	IEC 60947-7-1	장착 레일	TS 35

자재 데이터

기본 재질	Wemid	컬러 코드	진한 베이지색
UL 94 가연성 등급	V-0		

추가 기술 데이터

폭발 테스트 버전	아니요
-----------	-----

기술 데이터

클램프용 컨덕터(정격 결선)

결선 단면규격 AWG, 최대	AWG 14	결선 방향	상단
탈피 길이	10 mm	결선의 유형 2	텐션 클램프 결선
결선 유형	텐션 클램프 결선	결선 수	4
클램프 범위, 최대	2.5 mm ²	클램프 범위, 최소	0.05 mm ²
결선 단면규격 AWG, 최소	AWG 30	와이어 결선 단면적, 와이어 종단 페를 DIN 46228/4 채움 가는 꼬임, 최소	0.05 mm ²
와이어 결선 단면적, 와이어 종단 페를 DIN 46228/1 채움 가는 꼬임, 최대	2.5 mm ²	와이어 결선 단면적, 와이어 종단 페를 DIN 46228/1 채움 가는 꼬임, 최소	0.05 mm ²
와이어 결선 단면, 가는 꼬임, 최대	2.5 mm ²	와이어 결선 단면, 가는 꼬임, 최소	0.05 mm ²
결선 단면적, 꼬임, 최대	2.5 mm ²	결선 단면적, 꼬임, 최소	0.05 mm ²
와이어 결선 단면적, 경질 코어 최대	2.5 mm ²	와이어 결선 단면적, 경질 코어, 최소	0.05 mm ²
결선 단면적, 가는 꼬임, 최소	0.05 mm ²		

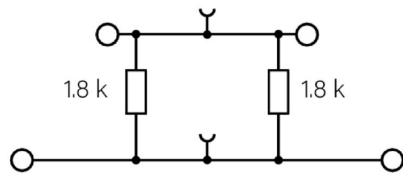
중요 참고 사항

제품 정보 허용된 연속 작동 온도를 반드시 지켜야 합니다

분류

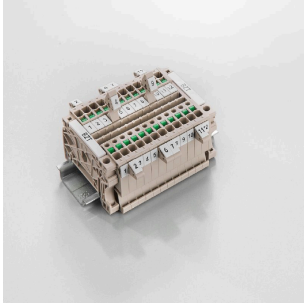
ETIM 6.0	EC000903	ETIM 7.0	EC000903
ETIM 8.0	EC000903	ETIM 9.0	EC000903
ETIM 10.0	EC000903	ECLASS 9.0	27-14-11-27
ECLASS 9.1	27-14-11-47	ECLASS 10.0	27-14-11-27
ECLASS 11.0	27-14-11-27	ECLASS 12.0	27-14-11-27
ECLASS 13.0	27-25-01-14	ECLASS 14.0	27-25-01-14
ECLASS 15.0	27-25-01-14		

도면



액세서리

마커 홀더

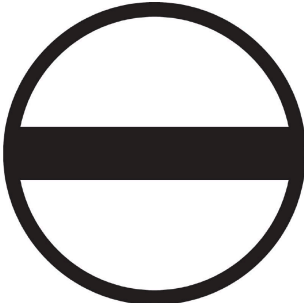


마커 홀더는 5 또는 5.1 mm의 피치를 갖는 표준 마커를 추가로 장착할 수 있게 해줍니다. 앵글 홀더를 옵션으로 함께 스냅하면 Klippon® Connect 모듈식 단자대의 모든 표준 마킹 채널에 장착이 가능합니다. 피팅 마커 유형은 지정 마커 홀더의 각 부속품 아래에서 찾을 수 있습니다.

일반 주문 데이터

유형	BZT 1 WS 10/5	버전
주문 번호	1805490000	액세서리, 마커 홀더
GTIN (EAN)	4032248270231	
수량	100 ST	
유형	BZT 1 ZA WS 10/5	버전
주문 번호	1805520000	액세서리, 마커 홀더
GTIN (EAN)	4032248270248	
수량	100 ST	

일자 스크류드라이버



VDE 절연 스크류드라이버 세트, 최대 1000 V AC 및 1500 V DC의 전류가 흐르는 부품에서 작업 가능, DIN EN 60900, IEC 900. 각 세트 피스는 "GS" 안전 인증을 받음. 완전 강화 고합금 크로미움-바나듐-몰리브덴 스틸 재질의 블레이드, 건 메탈 마감.

일반 주문 데이터

유형	SDIS SLIM 0.6X3.5X100	버전
주문 번호	2749610000	조립 공구, 블레이드 폭(B): 3.5 mm, 블레이드 길이: 100 mm, 블레이드 두께(A): 0.6 mm
GTIN (EAN)	4050118896350	
수량	1 ST	