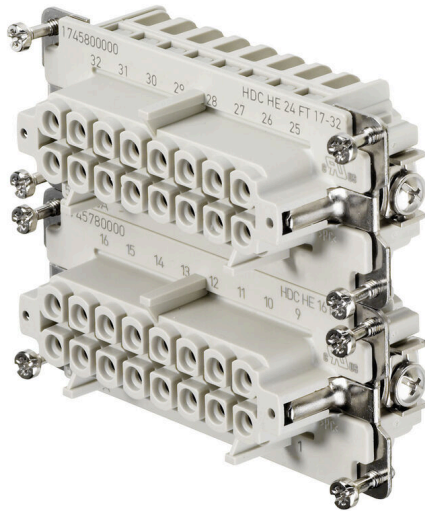


HDC HE 16 FT 17-32

Weidmüller Interface GmbH & Co. KG
 Klingenbergstraße 26
 D-32758 Detmold
 Germany

www.weidmueller.com



텐션 스프링 클램프 결선의 경우, 결선 레벨이 텐션 스프링 클램프 부품용으로 설계되어 있습니다. 그 결과 관리가 거의 필요 없고 안전하며 영구적, 진동 방지 결선을 구현했습니다.

일반 주문 데이터

| | |
|------------|---|
| 버전 | HDC 인서트, 암형(Female), 500 V, 16 A, 극 수: 16, 텐션 클램프 결선, 설치 사이즈: 6 |
| 주문 번호 | 174580000 |
| 유형 | HDC HE 16 FT 17-32 |
| GTIN (EAN) | 4008190985523 |
| 수량 | 1 items |

HDC HE 16 FT 17-32

Weidmüller Interface GmbH & Co. KG
 Klingenbergstraße 26
 D-32758 Detmold
 Germany

www.weidmueller.com

기술 데이터

승인

승인



| | |
|-----------------------|-------------------------|
| ROHS | 준수 |
| UL File Number Search | UL 웹사이트 |
| 인증 번호(cURus) | E92202 |

치수 및 중량

| | | | |
|-----|---------|---------|-------------|
| 깊이 | 84.5 mm | 깊이 (인치) | 3.3268 inch |
| 높이 | 33 mm | 높이 (인치) | 1.2992 inch |
| 너비 | 34 mm | 폭 (인치) | 1.3386 inch |
| 순중량 | 73.04 g | | |

온도

| | |
|-------|-------------------|
| 한계 온도 | -40 °C ... 125 °C |
|-------|-------------------|

환경 제품 규정 준수

| | |
|-----------------------|--|
| RoHS 준수 상태 | 준수, 예외 존재 |
| RoHS 면제(해당되거나 알려진 경우) | 6c |
| REACH SVHC | Lead 7439-92-1, Potassium perfluorobutane sulfonate 29420-49-3 |
| SCIP | b67daa31-7dca-434d-8290-da7fb52f83a2 |

| | | |
|-------|----------|-------------|
| 화학 내성 | 물질 | 아세톤 |
| | 화학 내성 | 내성 |
| | 물질 | 암모니아, 묽은 상태 |
| | 화학 내성 | 조건부 내성 |
| | 물질 | 휘발유 |
| | 화학 내성 | 내성 |
| | 물질 | 벤젠 |
| | 화학 내성 | 내성 |
| | 물질 | 디젤 오일 |
| | 화학 내성 | 조건부 내성 |
| | 물질 | 아세트산, 농축 |
| | 화학 내성 | 내성 |
| | 물질 | 수산화칼륨 |
| | 화학 내성 | 조건부 내성 |
| | 물질 | 메탄올 |
| | 화학 내성 | 조건부 내성 |
| | 물질 | 엔진 오일 |
| | 화학 내성 | 조건부 내성 |
| | 물질 | 가성소다, 희석 |
| | 화학 내성 | 내성 |
| 물질 | 수소염화불화탄소 | |
| 화학 내성 | 조건부 내성 | |
| 물질 | 옥외용 | |
| 화학 내성 | 조건부 내성 | |

일반 데이터

| | |
|-----------|-------|
| 극 수 | 16 |
| 플러그 주기, 은 | ≥ 500 |
| 플러그 주기, 금 | ≥ 500 |

HDC HE 16 FT 17-32

Weidmüller Interface GmbH & Co. KG
 Klingenbergstraße 26
 D-32758 Detmold
 Germany

www.weidmueller.com

기술 데이터

| | | |
|--------------------------|----------------------------|--------|
| 결선 유형 | 텐션 클램프 결선 | |
| 설치 사이즈 | 6 | |
| UL 94 가연성 등급 | V-0 | |
| 불륨 저항 | ≤2 mΩ | |
| 컬러 코드 | 베이지색 | |
| 절연 저항 | 1010 Ω | |
| 절연재 | PC 유리섬유 강화(UL 등재 및 철폴로 인증) | |
| 절연재 그룹 | IIIa | |
| 컨덕터 단면적 | 2.5 mm ² | |
| 표면 마감 | 실버 패시베이션 처리 | |
| 유형 | 암형(Female) | |
| 오염 심각도 | 3 | |
| 기본 재질 | 구리 합금 | |
| 시리즈 | HE | |
| 정격 전압(DIN EN 61984) | 500 V | |
| UL/CSA에 따른 정격 전압 | 600 V AC/DC | |
| 정격 임펄스 전압(DIN EN 61984) | 6 kV | |
| 정격 전압(DIN EN 61984) | 16 A | |
| 정격 전류(UR) | 와이어 연결 단면적 AWG | AWG 14 |
| | 정격 전류 | 15 A |
| | 와이어 연결 단면적 AWG | AWG 16 |
| | 정격 전류 | 10 A |
| | 와이어 연결 단면적 AWG | AWG 18 |
| | 정격 전류 | 7 A |
| | 와이어 연결 단면적 AWG | AWG 20 |
| | 정격 전류 | 5 A |
| 정격 전류(cUR) | 와이어 연결 단면적 AWG | AWG 14 |
| | 정격 전류 | 14.4 A |
| | 와이어 연결 단면적 AWG | AWG 16 |
| | 정격 전류 | 11.7 A |
| | 와이어 연결 단면적 AWG | AWG 18 |
| | 정격 전류 | 7.6 A |
| | 와이어 연결 단면적 AWG | AWG 20 |
| | 정격 전류 | 7.2 A |
| 할로겐 불포함 | true | |
| 연기 누적 적음. DIN EN 45545-2 | 예 | |
| BG | 6 | |
| 신호 접점 개수 | 0 | |
| 전원 접점 개수 | 16 | |

치수

| | | | |
|-------|-------|----------|---------|
| 너비 | 34 mm | 총 길이 베이스 | 84.5 mm |
| 소켓 높이 | 33 mm | | |

결선 데이터 PE

| | | | |
|--------------------|-------------------|---------------------|--------------|
| 결선 유형 PE | 스크류 결선 | 블레이드 사이즈, 일자(PE 결선) | SD 0.8 x 4.0 |
| 탈피 길이 PE 결선 | 10 mm | 조임 토크, 최대 PE 결선 | 1.5 Nm |
| 조임 토크, 최소 PE 결선 | 1.2 Nm | 고정 스크류 | M 4 |
| 정격 단면적 | 4 mm ² | 전선 단면, AWG(PE), 최소 | AWG 20 |
| 전선 단면, AWG(PE), 최대 | AWG 12 | | |

버전

| | | | |
|----------------------|--------------|-----------------|-----------|
| 블레이드 사이즈, 일자(스크류 결선) | SD 0.5 x 3.0 | 결선 단면규격 AWG, 최대 | AWG 14 |
| 탈피 길이, 정격 결선 | 8 mm | 결선 유형 | 텐션 클램프 결선 |

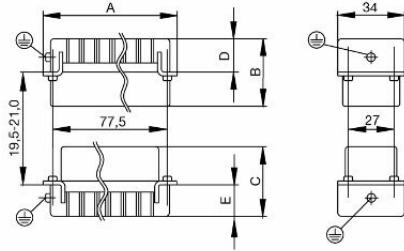
기술 데이터

| | | | |
|----------------------|---------------------|---|----------------------|
| 설치 사이즈 | 6 | 불륨 저항 | ≤2 mΩ |
| 결선 단면규격 AWG, 최소 | AWG 24 | 와이어 단면, 솔리드, 최대 | 2.5 mm ² |
| 와이어 단면, 솔리드, 최소 | 0.5 mm ² | 와이어 결선 단면적, 와이어 종단 페룰 DIN 46228/4 채용 가능 꼬임, 최대 | 2.5 mm ² |
| 와이어 결선 단면, 가는 꼬임, 최대 | 2.5 mm ² | 와이어 결선 단면, 가는 꼬임, 최소 | 0.5 mm ² |
| 전선 굵기, 최대 | 2.5 mm ² | 전선 굵기, 최소 | 0.25 mm ² |
| 표면 마감 | 실버 패시베이션 처리 | 기본 재질 | 구리 합금 |
| BG | 6 | | |

분류

| | | | |
|-------------|-------------|-------------|-------------|
| ETIM 8.0 | EC000438 | ETIM 9.0 | EC000438 |
| ETIM 10.0 | EC000438 | ECLASS 14.0 | 27-44-02-05 |
| ECLASS 15.0 | 27-44-02-05 | | |

도면



HDC HE 16 FT 17-32

Weidmüller Interface GmbH & Co. KG
Klingenbergstraße 26
D-32758 Detmold
Germany

www.weidmueller.com

액세서리

일자 스크류드라이버



VDE 절연 일자 스크류드라이버, SDI DIN 7437, ISO 2380/2, DIN 5264, ISO 2380/1에 따른 드라이브 출력. SoftFinish 그립

일반 주문 데이터

| | | | |
|------------|----------------------------|------------------|--|
| 유형 | SDIS 0.5X3.0X100 | 버전 | |
| 주문 번호 | 9008380000 | 스크류드라이버, 스크류드라이버 | |
| GTIN (EAN) | 4032248056347 | | |
| 수량 | 1 ST | | |
| 유형 | SDS 0.5X3.0X80 | 버전 | |
| 주문 번호 | 9008320000 | 스크류드라이버, 스크류드라이버 | |
| GTIN (EAN) | 4032248056262 | | |
| 수량 | 1 ST | | |
| 유형 | SDIS 0.6X3.5X100 | 버전 | |
| 주문 번호 | 9008390000 | 스크류드라이버, 스크류드라이버 | |
| GTIN (EAN) | 4032248056354 | | |
| 수량 | 1 ST | | |
| 유형 | SDS 0.6X3.5X100 | 버전 | |
| 주문 번호 | 9008330000 | 스크류드라이버, 스크류드라이버 | |
| GTIN (EAN) | 4032248056286 | | |
| 수량 | 1 ST | | |
| 유형 | SDIS 0.8X4.0X100 | 버전 | |
| 주문 번호 | 9008400000 | 스크류드라이버, 스크류드라이버 | |
| GTIN (EAN) | 4032248056361 | | |
| 수량 | 1 ST | | |
| 유형 | SDS 0.8X4.0X100 | 버전 | |
| 주문 번호 | 9008340000 | 스크류드라이버, 스크류드라이버 | |
| GTIN (EAN) | 4032248056293 | | |
| 수량 | 1 ST | | |

십자 스크류드라이버 Phillips



VDE 절연 십자 스크류드라이버, Phillips 스크류용, SDIK PH DIN 7438, ISO 8764/2-PH, ISO 8764-PH에 따른 출력, SoftFinish 그립

HDC HE 16 FT 17-32

Weidmüller Interface GmbH & Co. KG
 Klingenbergstraße 26
 D-32758 Detmold
 Germany

www.weidmuller.com

액세서리

일반 주문 데이터

| | | |
|------------|----------------------------|------------------|
| 유형 | SDIK PH1 | 버전 |
| 주문 번호 | 9008570000 | 스크류드라이버, 스크류드라이버 |
| GTIN (EAN) | 4032248056569 | |
| 수량 | 1 ST | |
| 유형 | SDK PH1 | 버전 |
| 주문 번호 | 9008480000 | 스크류드라이버, 스크류드라이버 |
| GTIN (EAN) | 4032248056477 | |
| 수량 | 1 ST | |

DSTV



바이드물러의 인서트에는 다양한 액세서리를 사용할 수 있습니다. 여기에는 인서트용 코딩 부품이 포함됩니다.

일반 주문 데이터

| | | |
|------------|----------------------------|----------------------|
| 유형 | DSTV COBU5 | 버전 |
| 주문 번호 | 1471500000 | 사각 커넥터, 액세서리, 코딩 요소 |
| GTIN (EAN) | 4008190178543 | |
| 수량 | 100 ST | |
| 유형 | DSTV COST4 | 버전 |
| 주문 번호 | 1471300000 | 사각 커넥터, 액세서리, 코딩 시스템 |
| GTIN (EAN) | 4008190017354 | |
| 수량 | 100 ST | |