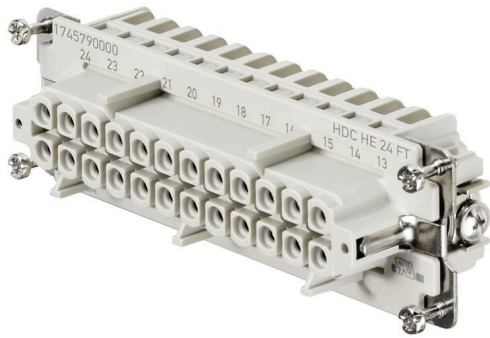


HDC HE 24 FT

Weidmüller Interface GmbH & Co. KG  
 Klingenbergstraße 26  
 D-32758 Detmold  
 Germany

www.weidmueller.com



텐션 스프링 클램프 결선의 경우, 결선 레벨이 텐션 스프링 클램프 부품용으로 설계되어 있습니다. 따라서 거의 서비스가 필요하지 않습니다. 또한 안전하고 영구적인 항진동 결선이 가능합니다.

폴 수: 24

정격 전류: 16 A

정격 전압: 500 V

UL/CSA에 따른 공칭 전압: 600 V AC/DC

일반 주문 데이터

버전	HDC 인서트, 암형(Female), 500 V, 16 A, 극 수: 24, 텐션 클램프 결선, 설치 사이즈: 8
주문 번호	<a href="#">1745790000</a>
유형	HDC HE 24 FT
GTIN (EAN)	4008 190985516
수량	1 items

기술 데이터

승인

승인



ROHS	준수
UL File Number Search	<a href="#">UL 웹사이트</a>
인증 번호(cURus)	E92202

치수 및 중량

깊이	111 mm	깊이 (인치)	4.3701 inch
높이	33 mm	높이 (인치)	1.2992 inch
너비	34 mm	폭 (인치)	1.3386 inch
순중량	111.2 g		

온도

한계 온도	-40 °C ... 125 °C
-------	-------------------

환경 제품 규정 준수

RoHS 준수 상태	준수, 예외 존재
RoHS 면제(해당되거나 알려진 경우)	6c
REACH SVHC	Lead 7439-92-1, Potassium perfluorobutane sulfonate 29420-49-3
SCIP	b67daa31-7dca-434d-8290-da7fb52f83a2

화학 내성	물질	아세톤
	화학 내성	내성
	물질	암모니아, 묽은 상태
	화학 내성	조건부 내성
	물질	휘발유
	화학 내성	내성
	물질	벤젠
	화학 내성	내성
	물질	디젤 오일
	화학 내성	조건부 내성
	물질	아세트산, 농축
	화학 내성	내성
	물질	수산화칼륨
	화학 내성	조건부 내성
	물질	메탄올
	화학 내성	조건부 내성
	물질	엔진 오일
	화학 내성	조건부 내성
	물질	가성소다, 희석
	화학 내성	내성
물질	수소염화불화탄소	
화학 내성	조건부 내성	
물질	옥외용	
화학 내성	조건부 내성	

일반 데이터

극 수	24
플러그 주기, 은	≥ 500
플러그 주기, 금	≥ 500

### 기술 데이터

결선 유형	텐션 클램프 결선		
설치 사이즈	8		
UL 94 가연성 등급	V-0		
불륨 저항	≤2 mΩ		
절연 저항	1010 Ω		
절연재	PC 유리섬유 강화(UL 등재 및 철로 인증)		
절연재 그룹	IIIa		
컨덕터 단면적	2.5 mm <sup>2</sup>		
표면 마감	실버 패시베이션 처리		
유형	암형(Female)		
오염 심각도	3		
기본 재질	구리 합금		
시리즈	HE		
정격 전압(DIN EN 61984)	500 V		
UL/CSA에 따른 정격 전압	600 V AC/DC		
정격 임펄스 전압(DIN EN 61984)	6 kV		
정격 전압(DIN EN 61984)	16 A		
정격 전류(IR)	와이어 연결 단면적 AWG	AWG 14	
	정격 전류	15 A	
	와이어 연결 단면적 AWG	AWG 16	
	정격 전류	10 A	
	와이어 연결 단면적 AWG	AWG 18	
	정격 전류	7 A	
	와이어 연결 단면적 AWG	AWG 20	
	정격 전류	5 A	
정격 전류(cUR)	와이어 연결 단면적 AWG	AWG 14	
	정격 전류	14.4 A	
	와이어 연결 단면적 AWG	AWG 16	
	정격 전류	11.7 A	
	와이어 연결 단면적 AWG	AWG 18	
	정격 전류	7.6 A	
	와이어 연결 단면적 AWG	AWG 20	
	정격 전류	7.2 A	
할로겐 불포함	true		
연기 누적 적음. DIN EN 45545-2	예		
BG	8		
신호 접점 개수	0		
전원 접점 개수	24		

### 치수

너비	34 mm	총 길이 베이스	111 mm
소켓 높이	33 mm		

### 결선 데이터 PE

결선 유형 PE	스크류 결선	블레이드 사이즈, 일자(PE 결선)	SD 0.8 x 4.0
탈피 길이 PE 결선	10 mm	조임 토크, 최대 PE 결선	1.5 Nm
조임 토크, 최소 PE 결선	1.2 Nm	고정 스크류	M 4
정격 단면적	4 mm <sup>2</sup>	전선 단면, AWG(PE), 최소	AWG 20
전선 단면, AWG(PE), 최대	AWG 12		

### 버전

블레이드 사이즈, 일자(스크류 결선)	SD 0.5 x 3.0	결선 단면규격 AWG, 최대	AWG 14
탈피 길이, 정격 결선	8 mm	결선 유형	텐션 클램프 결선
설치 사이즈	8	불륨 저항	≤2 mΩ
결선 단면규격 AWG, 최소	AWG 24	와이어 단면, 솔리드, 최대	2.5 mm <sup>2</sup>

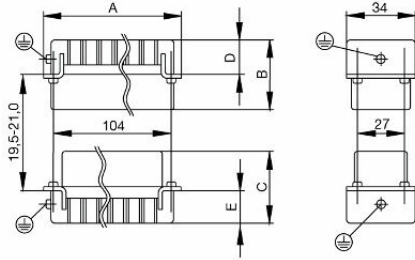
### 기술 데이터

와이어 단면, 솔리드, 최소	0.5 mm <sup>2</sup>	와이어 결선 단면적, 와이어 종단 페룰 DIN 46228/4 채용 가는 꼬임, 최대	2.5 mm <sup>2</sup>
와이어 결선 단면, 가는 꼬임, 최대	2.5 mm <sup>2</sup>	와이어 결선 단면, 가는 꼬임, 최소	0.5 mm <sup>2</sup>
전선 굵기, 최대	2.5 mm <sup>2</sup>	전선 굵기, 최소	0.25 mm <sup>2</sup>
표면 마감	실버 패시베이션 처리	기본 재질	구리 합금
BG	8		

### 분류

ETIM 8.0	EC000438	ETIM 9.0	EC000438
ETIM 10.0	EC000438	ECLASS 14.0	27-44-02-05
ECLASS 15.0	27-44-02-05		

도면



HDC HE 24 FT

Weidmüller Interface GmbH & Co. KG  
Klingenbergstraße 26  
D-32758 Detmold  
Germany

www.weidmueller.com

액세서리

일자 스크류드라이버



VDE 절연 일자 스크류드라이버, SDI DIN 7437, ISO 2380/2, DIN 5264, ISO 2380/1에 따른 드라이브 출력. SoftFinish 그립

일반 주문 데이터

유형	SDIS 0.5X3.0X100	버전
주문 번호	<a href="#">9008380000</a>	스크류드라이버, 스크류드라이버
GTIN (EAN)	4032248056347	
수량	1 ST	
유형	SDS 0.5X3.0X80	버전
주문 번호	<a href="#">9008320000</a>	스크류드라이버, 스크류드라이버
GTIN (EAN)	4032248056262	
수량	1 ST	
유형	SDIS 0.6X3.5X100	버전
주문 번호	<a href="#">9008390000</a>	스크류드라이버, 스크류드라이버
GTIN (EAN)	4032248056354	
수량	1 ST	
유형	SDS 0.6X3.5X100	버전
주문 번호	<a href="#">9008330000</a>	스크류드라이버, 스크류드라이버
GTIN (EAN)	4032248056286	
수량	1 ST	
유형	SDIS 0.8X4.0X100	버전
주문 번호	<a href="#">9008400000</a>	스크류드라이버, 스크류드라이버
GTIN (EAN)	4032248056361	
수량	1 ST	
유형	SDS 0.8X4.0X100	버전
주문 번호	<a href="#">9008340000</a>	스크류드라이버, 스크류드라이버
GTIN (EAN)	4032248056293	
수량	1 ST	

십자 스크류드라이버 Phillips



VDE 절연 십자 스크류드라이버, Phillips 스크류용, SDIK PH DIN 7438, ISO 8764/2-PH, ISO 8764-PH에 따른 출력, SoftFinish 그립

## HDC HE 24 FT

**Weidmüller Interface GmbH & Co. KG**  
 Klingenbergstraße 26  
 D-32758 Detmold  
 Germany

www.weidmueller.com

## 액세서리

### 일반 주문 데이터

유형	SDIK PH1	버전
주문 번호	<a href="#">9008570000</a>	스크류드라이버, 스크류드라이버
GTIN (EAN)	4032248056569	
수량	1 ST	
유형	SDK PH1	버전
주문 번호	<a href="#">9008480000</a>	스크류드라이버, 스크류드라이버
GTIN (EAN)	4032248056477	
수량	1 ST	

### DSTV



바이드물러의 인서트에는 다양한 액세서리를 사용할 수 있습니다. 여기에는 인서트용 코딩 부품이 포함됩니다.

### 일반 주문 데이터

유형	DSTV COBU5	버전
주문 번호	<a href="#">1471500000</a>	사각 커넥터, 액세서리, 코딩 요소
GTIN (EAN)	4008190178543	
수량	100 ST	
유형	DSTV COST4	버전
주문 번호	<a href="#">1471300000</a>	사각 커넥터, 액세서리, 코딩 시스템
GTIN (EAN)	4008190017354	
수량	100 ST	