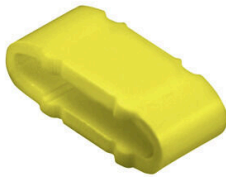


CLI M 2-4 GE/SW J MP

Weidmüller Interface GmbH & Co. KG
Klingenbergstraße 26
D-32758 Detmold
Germany

www.weidmueller.com



그림과 유사

CLI M 식별 마커는 CLI MH 캐리어 스트립에 밀어 넣은 다음 케이블 타이를 사용하여 조여줍니다. 이 시스템은 특히 도체와 케이블의 단면이 큰 경우에 적합합니다. 장점은 다음과 같습니다.

- 케이블 및 파이프 마커를 위한 결합 마커
- 16 mm² 이상의 모든 직경에 한 사이즈 사용
- 무제한 조합 옵션
- 펌프형, 영구 부착 마커
- 우수한 가독성

일반 주문 데이터

버전	CableLine, 컨덕터 및 케이블 마커, 10 - 317 mm, 4 x 11.3 mm, 노란색
주문 번호	1733651655
유형	CLI M 2-4 GE/SW J MP
GTIN (EAN)	4008190398149
수량	100 items

기술 데이터

승인

ROHS	준수
------	----

치수 및 중량

깊이	3 mm	깊이 (인치)	0.1181 inch
높이	4 mm	높이 (인치)	0.1575 inch
너비	11.3 mm	폭 (인치)	0.4449 inch
순중량	0.13 g		

온도

작동 온도 범위	-30...80 °C
----------	-------------

환경 제품 규정 준수

RoHS 준수 상태	준수, 예외 미존재
REACH SVHC	0.1 wt% 이상의 SVHC 없음

일반 데이터

저항 코드에 따른 자재 컬러	4	
인쇄 방향	수평	
인쇄 유형	표준	
인쇄 방법	핫 엠보싱	
버전	MultiPack	
너비	11.3 mm	
UL 94 가연성 등급	V-0	
작동 온도 범위, 최대	80 °C	
작동 온도 범위, 최소	-30 °C	
컬러 코드	노란색	
할로겐	예	
기본 재질	PVC, 소프트, 카드뮴 미포함	
인쇄 색상	검정	
인쇄 문자	대문자	
패키지 단위당 조합 개수	공급 형태	컴포넌트 부품
권장 산업	프로세스, 기계	
조합네이션당 마커 개수	1 Component part = Conductor and cable markers	
작동 온도 범위	-30...80 °C	
임프린트	J	

컨덕터 및 케이블 마커

할로겐	예	전선 굵기, 최대	500 mm ²
전선 굵기, 최소	16 mm ²	컨덕터 O.D., 최대	317 mm
컨덕터 O.D., 최소	10 mm	컨덕터 O.D.	10 - 317 mm
결선된 와이어의 단면적	16 - 500 mm ²		

분류

ETIM 8.0	EC001530	ETIM 9.0	EC001530
ETIM 10.0	EC001530	ECLASS 14.0	27-28-11-02
ECLASS 15.0	27-28-11-02		

도면



그림과 유사

홀더



CLI M 식별 마커는 CLI MH 캐리어 스트립에 밀어 넣은 다음 케이블 타이를 사용하여 조여줍니다. 이 시스템은 특히 도체와 케이블의 단면이 큰 경우에 적합합니다. 장점은 다음과 같습니다.

- 케이블 및 파이프 마커를 위한 결합 마커
- 16 mm² 이상의 모든 직경에 한 사이즈 사용
- 무제한 조합 옵션
- 펴쇄형, 영구 부착 마커
- 우수한 가독성

일반 주문 데이터

유형	CLI MH 110 HSTR	버전	
주문 번호	0189400000		CableLine, 액세서리, 10 - 317 mm, 110 x 11.3 mm, 검정
GTIN (EAN)	4008190144784		
수량	100 ST		
유형	CLI MH 70 HSTR	버전	
주문 번호	0524400000		CableLine, 액세서리, 10 - 317 mm, 70 x 11.3 mm, 검정
GTIN (EAN)	4008190075057		
수량	100 ST		