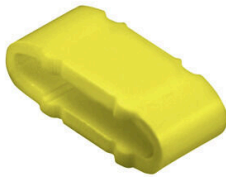


CLI M 2-4 GE/SW A MP

Weidmüller Interface GmbH & Co. KG
Klingenbergstraße 26
D-32758 Detmold
Germany

www.weidmueller.com



그림과 유사

CLI M 식별 마커는 CLI MH 캐리어 스트립에 밀어 넣은 다음 케이블 타이를 사용하여 조여줍니다. 이 시스템은 특히 도체와 케이블의 단면이 큰 경우에 적합합니다. 장점은 다음과 같습니다.

- 케이블 및 파이프 마커를 위한 결합 마커
- 16 mm² 이상의 모든 직경에 한 사이즈 사용
- 무제한 조합 옵션
- 펴쇄형, 영구 부착 마커
- 우수한 가독성

일반 주문 데이터

| | |
|------------|--|
| 버전 | CableLine, 컨덕터 및 케이블 마커, 10 - 317 mm, 4 x 11.3 mm, 노란색 |
| 주문 번호 | 1733651637 |
| 유형 | CLI M 2-4 GE/SW A MP |
| GTIN (EAN) | 4008190398057 |
| 수량 | 100 items |

CLI M 2-4 GE/SW A MP

Weidmüller Interface GmbH & Co. KG
 Klingenbergstraße 26
 D-32758 Detmold
 Germany

www.weidmueller.com

기술 데이터

승인

ROHS 준수

치수 및 중량

| | | | |
|-----|---------|---------|-------------|
| 깊이 | 3 mm | 깊이 (인치) | 0.1181 inch |
| 높이 | 4 mm | 높이 (인치) | 0.1575 inch |
| 너비 | 11.3 mm | 폭 (인치) | 0.4449 inch |
| 순중량 | 0.12 g | | |

온도

작동 온도 범위 -30...80 °C

환경 제품 규정 준수

RoHS 준수 상태 준수, 예외 미존재
 REACH SVHC 0.1 wt% 이상의 SVHC 없음

일반 데이터

| | | |
|-----------------|--|---------|
| 저항 코드에 따른 자재 컬러 | 4 | |
| 인쇄 방향 | 수평 | |
| 인쇄 유형 | 표준 | |
| 인쇄 방법 | 핫 엠보싱 | |
| 버전 | MultiPack | |
| 너비 | 11.3 mm | |
| UL 94 가연성 등급 | V-0 | |
| 작동 온도 범위, 최대 | 80 °C | |
| 작동 온도 범위, 최소 | -30 °C | |
| 컬러 코드 | 노란색 | |
| 할로겐 | 예 | |
| 기본 재질 | PVC, 소프트, 카드뮴 미포함 | |
| 인쇄 색상 | 검정 | |
| 인쇄 문자 | 대문자 | |
| 패키지 단위당 조합 개수 | 공급 형태 | 컴포넌트 부품 |
| 권장 산업 | 프로세스, 기계 | |
| 조합네이션당 마커 개수 | 1 Component part = Conductor and cable markers | |
| 작동 온도 범위 | -30...80 °C | |
| 임프린트 | A | |

컨덕터 및 케이블 마커

| | | | |
|--------------|--------------------------|--------------|---------------------|
| 할로겐 | 예 | 전선 굵기, 최대 | 500 mm ² |
| 전선 굵기, 최소 | 16 mm ² | 컨덕터 O.D., 최대 | 317 mm |
| 컨덕터 O.D., 최소 | 10 mm | 컨덕터 O.D. | 10 - 317 mm |
| 결선된 와이어의 단면적 | 16 - 500 mm ² | | |

분류

| | | | |
|-------------|-------------|-------------|-------------|
| ETIM 8.0 | EC001530 | ETIM 9.0 | EC001530 |
| ETIM 10.0 | EC001530 | ECLASS 14.0 | 27-28-11-02 |
| ECLASS 15.0 | 27-28-11-02 | | |

도면



그림과 유사

CLI M 2-4 GE/SW A MP

Weidmüller Interface GmbH & Co. KG
 Klingenbergstraße 26
 D-32758 Detmold
 Germany

액세서리

www.weidmueller.com

홀더



CLI M 식별 마커는 CLI MH 캐리어 스트립에 밀어 넣은 다음 케이블 타이를 사용하여 조여줍니다. 이 시스템은 특히 도체와 케이블의 단면이 큰 경우에 적합합니다. 장점은 다음과 같습니다.

- 케이블 및 파이프 마커를 위한 결합 마커
- 16 mm² 이상의 모든 직경에 한 사이즈 사용
- 무제한 조합 옵션
- 펴쇄형, 영구 부착 마커
- 우수한 가독성

일반 주문 데이터

| | | | |
|------------|----------------------------|----|---|
| 유형 | CLI MH 110 HSTR | 버전 | |
| 주문 번호 | 0189400000 | | CableLine, 액세서리, 10 - 317 mm, 110 x 11.3 mm, 검정 |
| GTIN (EAN) | 4008190144784 | | |
| 수량 | 100 ST | | |
| 유형 | CLI MH 70 HSTR | 버전 | |
| 주문 번호 | 0524400000 | | CableLine, 액세서리, 10 - 317 mm, 70 x 11.3 mm, 검정 |
| GTIN (EAN) | 4008190075057 | | |
| 수량 | 100 ST | | |