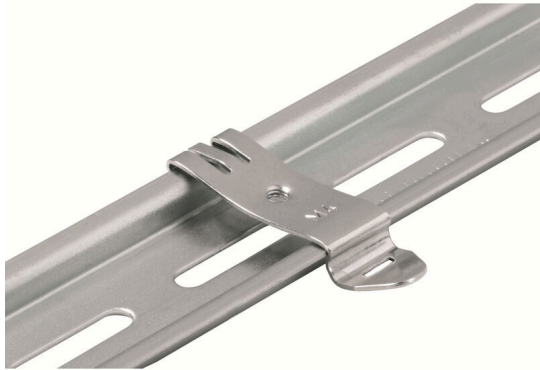


제품 이미지



Klippon® Connect 포트폴리오의 종합적인 액세서리는 마지막 세부 사항까지 완벽하게 일치합니다. 따라서 요구되는 규범을 준수하면서도 장착이 용이합니다.

일반 주문 데이터

버전	마운팅 레일의 장착 킷, 은색, 스틸, 광택 마감, M 4, 너비: 14 mm
주문 번호	1724580000
유형	FM 4.2/TS35
GTIN (EAN)	4008190377717
수량	40 items

기술 데이터

승인

ROHS 준수

치수 및 중량

깊이	7 mm	깊이 (인치)	0.2756 inch
높이	50.2 mm	높이 (인치)	1.9764 inch
너비	14 mm	폭 (인치)	0.5512 inch
순중량	4.5 g		

온도

주변 온도 -5 °C...40 °C

환경 제품 규정 준수

RoHS 준수 상태 준수, 예외 미존재
 REACH SVHC 0.1 wt% 이상의 SVHC 없음

시스템 사양

버전 장착 레일용 장착 레일 TS 35

일반

표면 마감 니켈 도금 장착 레일 TS 35

자재 데이터

기본 재질 스틸, 광택 마감 표면 마감 니켈 도금
 컬러 코드 은색

추가 기술 데이터

장착물 유형 스냅온 폭발 테스트 버전 아니요

크기

내부 나사산 M 4 피치(mm)(P) 14.00 mm
 고정 크기 4.2 mm

분류

ETIM 8.0	EC002625	ETIM 9.0	EC002625
ETIM 10.0	EC002625	ECLASS 14.0	27-18-28-07
ECLASS 15.0	27-18-28-07		

