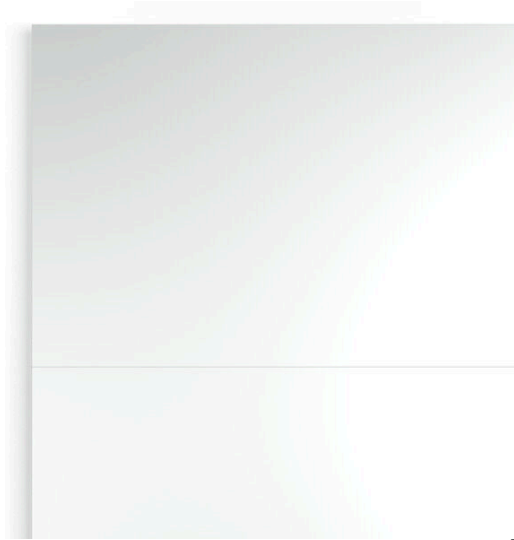


LM MT300 210/148 SI

Weidmüller Interface GmbH & Co. KG
Klingenbergstraße 26
D-32758 Detmold
Germany

www.weidmueller.com



그림과 유사

- 접착식 폴리에스테르 라벨
- A4 레이저 프린터에 적합
- 내마모성
- 뛰어난 내열성
- 모든 종류의 개폐 장치 및 모듈 마킹용
- 볼펜 또는 STI 마킹 펜으로 쓸 수도 있음

일반 주문 데이터

버전	LaserMark, 디바이스 마커, 148 x 210 mm, 은색
주문 번호	1724180001
유형	LM MT300 210/148 SI
GTIN (EAN)	4008190369088
수량	10 items

LM MT300 210/148 SI

Weidmüller Interface GmbH & Co. KG
 Klingenbergstraße 26
 D-32758 Detmold
 Germany

www.weidmueller.com

기술 데이터

승인

ROHS 준수

치수 및 중량

깊이	0.08 mm	깊이 (인치)	0.0031 inch
높이	148 mm	높이 (인치)	5.8268 inch
너비	210 mm	폭 (인치)	8.2677 inch
순중량	11.5 g		

온도

작동 온도 범위 -40...150 °C

환경 제품 규정 준수

RoHS 준수 상태 준수, 예외 미존재
 REACH SVHC 0.1 wt% 이상의 SVHC 없음

일반 데이터

접착물	아크릴 접착제		
용지당 수	2		
인쇄 방법	레이저 인쇄		
버전	자체 접착		
너비	210 mm		
UL 94 가연성 등급	HB		
작동 온도 범위, 최대	150 °C		
작동 온도 범위, 최소	-40 °C		
컬러 코드	은색		
할로겐	아니요		
기본 재질	폴리에스테르, PVC 미포함		
인쇄 문자	없음		
패키징 단위당 마커 개수	20		
패키지 단위당 조합 개수	공급 형태	라벨 시트	
	패키지 단위당 조합 개수	10	
	조합네이션당 마커 개수	2	
UL 969에 따른 인증	예		
조합네이션당 마커 개수	1 Label sheet = 2 Device markers		
작동 온도 범위	-40...150 °C		

디바이스 마커

할로겐 아니요

분류

ETIM 8.0	EC001288	ETIM 9.0	EC001288
ETIM 10.0	EC001288	ECLASS 14.0	27-28-11-04
ECLASS 15.0	27-28-11-04		

도면

