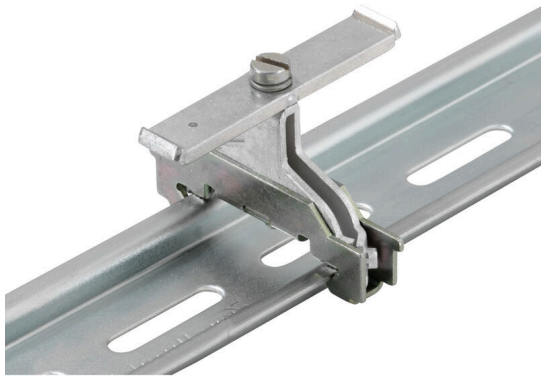


BS 35II KLBUE HOLDER

Weidmüller Interface GmbH & Co. KG
Klingenbergstraße 26
D-32758 Detmold
Germany

www.weidmueller.com

제품 이미지



Klippon® Connect 포트폴리오의 종합적인 액세서리는 마지막 세부 사항까지 완벽하게 일치합니다. 따라서 요구되는 규범을 준수하면서도 장착이 용이합니다.

일반 주문 데이터

버전	클램프 요크, 픽싱 세트, 스틸
주문 번호	1723800000
유형	BS 35II KLBUE HOLDER
GTIN (EAN)	4008190377038
수량	10 items

BS 35II KLBUE HOLDER

Weidmüller Interface GmbH & Co. KG
 Klingenbergstraße 26
 D-32758 Detmold
 Germany

www.weidmueller.com

기술 데이터

승인

ROHS 준수

치수 및 중량

깊이	36.5 mm	깊이 (인치)	1.437 inch
높이	35 mm	높이 (인치)	1.378 inch
직경	3 mm	순중량	38.5 g

온도

보관 온도: -25 °C...55 °C 주변 온도: -5 °C...40 °C

환경 제품 규정 준수

RoHS 준수 상태: 준수, 예외 미존재
 REACH SVHC: 0.1 wt% 이상의 SVHC 없음

시스템 사양

버전: 클램프 브래킷 장착 레일: TS 35

일반

설치 권고: 직접 장착 장착 레일: TS 35

자재 데이터

기본 재질: 스틸 컬러 코드: 은색

추가 기술 데이터

장착물 유형: 스크류 설치 권고: 직접 장착
 폭발 테스트 버전: 예

크기

직경: 3 mm TS 35 오프셋: 26.5 mm

분류

ETIM 8.0	EC002848	ETIM 9.0	EC002848
ETIM 10.0	EC002848	ECLASS 14.0	27-25-03-90
ECLASS 15.0	27-25-03-90		

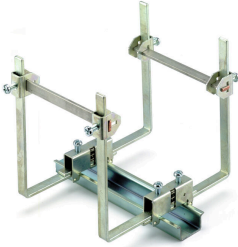
BS 35II KLBUE HOLDER

Weidmüller Interface GmbH & Co. KG
 Klingenbergstraße 26
 D-32758 Detmold
 Germany

액세서리

www.weidmueller.com

액세서리



Klippon® Connect 포트폴리오의 종합적인 액세서리는 마지막 세부 사항까지 완벽하게 일치합니다. 따라서 요구되는 규범을 준수하면서도 장착이 용이합니다.

일반 주문 데이터

유형	FM 4/TS35	버전
주문 번호	0687900000	마운팅 레일의 장착 꺾, 은색, 스틸, 광택 마감, M 4, 너비: 14 mm
GTIN (EAN)	4008190086459	
수량	40 ST	
유형	WSH 1	버전
주문 번호	1068700000	액세서리, 레일 지지대, PA 66 GF 30
GTIN (EAN)	4008190118389	
수량	10 ST	
유형	WSH 5	버전
주문 번호	1080100000	액세서리, 레일 지지대, Wemid
GTIN (EAN)	4008190965143	
수량	10 ST	
유형	WSH 6	버전
주문 번호	1080200000	액세서리, 레일 지지대, Wemid
GTIN (EAN)	4008190965150	
수량	10 ST	
유형	WSH 3/H/N	버전
주문 번호	1715970000	액세서리, 레일 지지대, Wemid
GTIN (EAN)	4008190353100	
수량	10 ST	