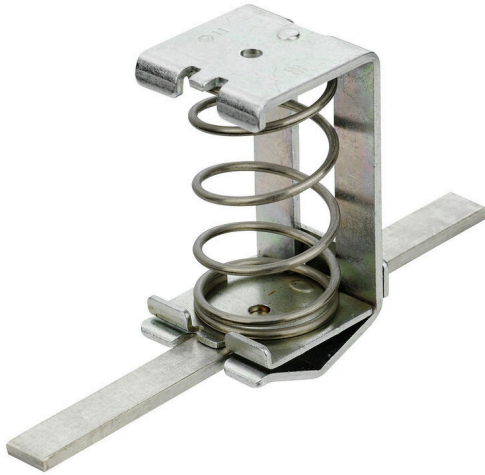


제품 이미지



당사의 광범위한 KLBÜ 차폐 결선을 통해 유연하고 자체 조정 가능한 차폐 접촉을 달성하고 오류 없는 플랜트 운영을 보장할 수 있습니다.

일반 주문 데이터

버전	클램프 요크, 차폐 결선용 클램프 요크, 스틸
주문 번호	1716300000
유형	KLBUE 15-32
GTIN (EAN)	4008190350499
수량	10 items

기술 데이터

승인

ROHS	준수
------	----

치수 및 중량

깊이	64 mm	깊이 (인치)	2.5197 inch
높이	32 mm	높이 (인치)	1.2598 inch
너비	33.5 mm	폭 (인치)	1.3189 inch
순중량	69.61 g		

온도

보관 온도	-25 °C...55 °C	주변 온도	-60 °C...85 °C
연속 작동 온도, 최소	-60 °C	연속 작동 온도, 최대	130 °C

환경 제품 규정 준수

RoHS 준수 상태	준수, 예외 미존재		
REACH SVHC	0.1 wt% 이상의 SVHC 없음		
제품 탄소 발자국	요람에서 게이트까지	0.218 kg CO2 eq.	

등급 데이터

정격 단면적	32 mm ²
--------	--------------------

시스템 사양

버전	차폐 결선용	엔드 커버 플레이트 필요	아니요
장착 레일	버스바		

일반

설치 권고	부스바	장착 레일	버스바
-------	-----	-------	-----

자재 데이터

기본 재질	스틸	컬러 코드	은색
UL 94 가연성 등급	None		

추가 기술 데이터

장착물 유형	스냅온	설치 권고	부스바
폭발 테스트 버전	예		

크기

피치(mm)(P)	36.00 mm
-----------	----------

클램프용 컨덕터(정격 결선)

탈피 길이	32 mm	결선 유형	스프링 결선
결선 수	1	케이블 직경, 최대	32 mm
케이블 직경, 최소	15 mm	결선 단면적, 꼬임, 최대	32 mm ²
결선 단면적, 꼬임, 최소	15 mm ²		

기술 데이터

분류

ETIM 8.0	EC002020	ETIM 9.0	EC002020
ETIM 10.0	EC002020	ECLASS 14.0	27-25-01-20
ECLASS 15.0	27-25-01-20		

액세서리

버스바



다양한 재질의 버스바와 관련 액세서리를 사용하여, 아주 작은 설치 공간에서 케이블을 연결할 수 있습니다. 응용 분야에 따라 전위를 수집, 분배 또는 소멸시킬 수 있습니다.

일반 주문 데이터

유형	SSCH 10X3X1000 CU/SN	버전	
주문 번호	0348900000	버스바 (단자대), 은색, 높이: 1000 mm, 깊이: 3 mm, 구리	
GTIN (EAN)	4008190024802		
수량	25 M		

액세서리



Klippon® Connect 포트폴리오의 종합적인 액세서리는 마지막 세부 사항까지 완벽하게 일치합니다. 따라서 요구되는 규범을 준수하면서도 장착이 용이합니다.

일반 주문 데이터

유형	WSH 1	버전	
주문 번호	1068700000	액세서리, 레일 지지대, PA 66 GF 30	
GTIN (EAN)	4008190118389		
수량	10 ST		
유형	WSH 5	버전	
주문 번호	1080100000	액세서리, 레일 지지대, Wemid	
GTIN (EAN)	4008190965143		
수량	10 ST		
유형	WSH 6	버전	
주문 번호	1080200000	액세서리, 레일 지지대, Wemid	
GTIN (EAN)	4008190965150		
수량	10 ST		
유형	WSH 3/H/N	버전	
주문 번호	1715970000	액세서리, 레일 지지대, Wemid	
GTIN (EAN)	4008190353100		
수량	10 ST		