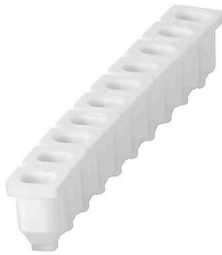


제품 이미지



리듀싱 슬리브를 사용하면 굵기가 가는 전선을 쉽게 결선할 수 있습니다. 전선을 마모되는 가닥 없이 확실하게 결선 접점에 삽입할 수 있습니다. 리듀싱 슬리브를 사용하면 전선을 엔트리 접점 중앙에 위치시킬 수 있습니다.

일반 주문 데이터

버전	Z-시리즈, 수축 슬리브
주문 번호	1678810000
유형	ZRH 1.5H/1
GTIN (EAN)	4008190487324
수량	1000 items

기술 데이터

승인

ROHS 준수

치수 및 중량

깊이	7.45 mm	깊이 (인치)	0.2933 inch
높이	49.3 mm	높이 (인치)	1.9409 inch
너비	4.85 mm	폭 (인치)	0.1909 inch
순중량	0.07 g		

온도

보관 온도	-25 °C...55 °C	주변 온도	-50 °C...75 °C
연속 작동 온도, 최소	-50 °C	연속 작동 온도, 최대	120 °C

환경 제품 규정 준수

RoHS 준수 상태	준수, 예외 미존재
REACH SVHC	0.1 wt% 이상의 SVHC 없음

시스템 사양

버전 단자대용

일반

설치 권고 직접 장착

자재 데이터

기본 재질	Wemid	컬러 코드	회색
UL 94 가연성 등급	V-0		

추가 기술 데이터

장착물 유형	플러그	설치 권고	직접 장착
폭발 테스트 버전	아니요		

분류

ETIM 8.0	EC002848	ETIM 9.0	EC002848
ETIM 10.0	EC002848	ECLASS 14.0	27-25-03-90
ECLASS 15.0	27-25-03-90		