

HDC HD 24 MC

Weidmüller Interface GmbH & Co. KG
 Klingenbergstraße 26
 D-32758 Detmold
 Germany

www.weidmueller.com



HD 시리즈는 고밀도 접점을 사용합니다. 따라서 시그널 프로세싱에 매우 적합합니다.
 결선 레벨이 크리프 접점용으로 설계되어 있습니다. 크리프 결선은 수십년 동안 하나의 표준으로 사용되어 왔습니다. 크리프 접점은 인서트와 함께 제공되지 않습니다.
 폴 수: 24
 정격 전류: 10 A
 정격 전압: 250 V
 UL/CSA에 따른 공칭 전압: 600 V AC/DC

일반 주문 데이터

| | |
|------------|------------------------------------------------------|
| 버전 | HDC 인서트, 수형, 250 V, 10 A, 극 수: 24, 크리프 결선, 설치 사이즈: 4 |
| 주문 번호 | 1650870000 |
| 유형 | HDC HD 24 MC |
| GTIN (EAN) | 4008190299477 |
| 수량 | 1 items |
| 배송 상태 | 향후에는 이 품목을 더 이상 사용할 수 없습니다. |
| 이용가능 기간 | 2022-12-31T00:00:00+01:00 |
| 대체용 제품 | HDC HDD 42 MC |

HDC HD 24 MC

Weidmüller Interface GmbH & Co. KG
 Klingenbergstraße 26
 D-32758 Detmold
 Germany

www.weidmueller.com

기술 데이터

승인

승인



ROHS 준수

치수 및 중량

| | | | |
|-----|---------|---------|-------------|
| 높이 | 39.5 mm | 높이 (인치) | 1.5551 inch |
| 너비 | 34 mm | 폭 (인치) | 1.3386 inch |
| 길이 | 64 mm | 길이 (인치) | 2.5197 inch |
| 순중량 | 48.5 g | | |

온도

한계 온도 -40 °C ... 125 °C

환경 제품 규정 준수

| | | |
|------------|---------------------|-------------|
| RoHS 준수 상태 | 준수, 예외 미존재 | |
| REACH SVHC | 0.1 wt% 이상의 SVHC 없음 | |
| 화학 내성 | 물질 | 아세톤 |
| | 화학 내성 | 내성 |
| | 물질 | 암모니아, 묽은 상태 |
| | 화학 내성 | 조건부 내성 |
| | 물질 | 휘발유 |
| | 화학 내성 | 내성 |
| | 물질 | 벤젠 |
| | 화학 내성 | 내성 |
| | 물질 | 디젤 오일 |
| | 화학 내성 | 조건부 내성 |
| | 물질 | 아세트산, 농축 |
| | 화학 내성 | 내성 |
| | 물질 | 수산화칼륨 |
| | 화학 내성 | 조건부 내성 |
| | 물질 | 메탄올 |
| | 화학 내성 | 조건부 내성 |
| | 물질 | 엔진 오일 |
| | 화학 내성 | 조건부 내성 |
| | 물질 | 가성소다, 희석 |
| | 화학 내성 | 내성 |
| | 물질 | 수소염화불화탄소 |
| | 화학 내성 | 조건부 내성 |
| | 물질 | 옥외용 |
| | 화학 내성 | 조건부 내성 |

일반 데이터

| | |
|--------------|--------|
| 극 수 | 24 |
| 플러그 주기, 은 | ≥ 500 |
| 플러그 주기, 금 | ≥ 500 |
| 결선 유형 | 크림프 결선 |
| 설치 사이즈 | 4 |
| UL 94 가연성 등급 | V-0 |
| 불륨 저항 | ≤4 mΩ |

HDC HD 24 MC

Weidmüller Interface GmbH & Co. KG
 Klingenbergstraße 26
 D-32758 Detmold
 Germany

www.weidmueller.com

기술 데이터

| | | | | |
|--------------------------|----------------------------|----------------|--------|--|
| 컬러 코드 | 베이지색 | | | |
| 절연 저항 | 1010 Ω | | | |
| 절연재 | PC 유리섬유 강화(UL 등재 및 철틀로 인증) | | | |
| 절연재 그룹 | IIIa | | | |
| 컨덕터 단면적 | 2.5 mm ² | | | |
| 조임 토크, 최대 PE 결선 | 1.5 Nm | | | |
| 유형 | 수형 | | | |
| 오염 심각도 | 3 | | | |
| 조임 토크, 최소 PE 결선 | 1.2 Nm | | | |
| 기본 재질 | 구리 합금 | | | |
| 시리즈 | HD | | | |
| 정격 전압(DIN EN 61984) | 250 V | | | |
| UL/CSA에 따른 정격 전압 | 600 V AC/DC | | | |
| 정격 임펄스 전압(DIN EN 61984) | 4 kV | | | |
| 정격 전압(DIN EN 61984) | 10 A | | | |
| 정격 전류(UR) | 와이어 연결 단면적 AWG | AWG 14 | | |
| | 정격 전류 | 10 A | | |
| | 와이어 연결 단면적 AWG | AWG 16 | | |
| | 정격 전류 | 7 A | | |
| | 와이어 연결 단면적 AWG | AWG 18 | | |
| | 정격 전류 | 7 A | | |
| | 와이어 연결 단면적 AWG | AWG 20 | | |
| | 정격 전류 | 2.75 A | | |
| | 와이어 연결 단면적 AWG | AWG 22 | | |
| | 정격 전류 | 2.75 A | | |
| | 와이어 연결 단면적 AWG | AWG 24 | | |
| | 정격 전류 | 2.75 A | | |
| | 정격 전류(cUR) | 와이어 연결 단면적 AWG | AWG 14 | |
| | | 정격 전류 | 10 A | |
| 와이어 연결 단면적 AWG | | AWG 16 | | |
| 정격 전류 | | 7 A | | |
| 와이어 연결 단면적 AWG | | AWG 18 | | |
| 정격 전류 | | 7 A | | |
| 와이어 연결 단면적 AWG | | AWG 20 | | |
| 정격 전류 | | 2.75 A | | |
| 와이어 연결 단면적 AWG | | AWG 22 | | |
| 정격 전류 | | 2.75 A | | |
| 와이어 연결 단면적 AWG | | AWG 24 | | |
| 정격 전류 | | 2.75 A | | |
| 할로겐 불포함 | | true | | |
| 연기 누적 적음. DIN EN 45545-2 | | 예 | | |
| BG | 4 | | | |

치수

| | | | |
|--------|---------|----------|-------|
| 너비 | 34 mm | 총 길이 베이스 | 64 mm |
| 플러그 높이 | 39.5 mm | | |

결선 데이터 PE

| | | | |
|--------------------|---------------------|---------------------|----------------------------|
| 결선 유형 PE | 스크류 결선 | 블레이드 사이즈, 일자(PE 결선) | SD 0.6 x 3.5, SD 0.8 x 4.0 |
| 탈피 길이 PE 결선 | 10 mm | 조임 토크, 최대 PE 결선 | 1.5 Nm |
| 조임 토크, 최소 PE 결선 | 1.2 Nm | 고정 스크류 | M 4 |
| 정격 단면적 | 2.5 mm ² | 전선 단면, AWG(PE), 최소 | AWG 20 |
| 전선 단면, AWG(PE), 최대 | AWG 14 | | |

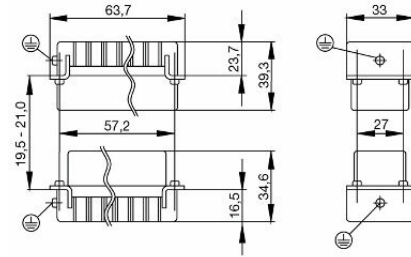
기술 데이터

버전

| | | | |
|----------------------|---------------------|----------------------|----------------------|
| 결선 단면규격 AWG, 최대 | AWG 14 | 탈피 길이, 정격 결선 | 8 mm |
| 결선 유형 | 크림프 결선 | 설치 사이즈 | 4 |
| 불꽃 저항 | ≤4 mΩ | 결선 단면규격 AWG, 최소 | AWG 26 |
| 와이어 단면, 솔리드, 최대 | 2.5 mm ² | 와이어 단면, 솔리드, 최소 | 0.5 mm ² |
| 와이어 결선 단면, 가는 꼬임, 최대 | 2.5 mm ² | 와이어 결선 단면, 가는 꼬임, 최소 | 0.5 mm ² |
| 전선 굵기, 최대 | 2.5 mm ² | 전선 굵기, 최소 | 0.14 mm ² |
| 기본 재질 | 구리 합금 | BG | 4 |

분류

| | | | |
|-------------|-------------|-------------|-------------|
| ETIM 8.0 | EC000438 | ETIM 9.0 | EC000438 |
| ETIM 10.0 | EC000438 | ECLASS 14.0 | 27-44-02-05 |
| ECLASS 15.0 | 27-44-02-05 | | |



액세서리

DSTV

바이드물러의 인서트에는 다양한 액세서리를 사용할 수 있습니다. 여기에는 인서트용 코딩 부품이 포함됩니다.



일반 주문 데이터

| | | | |
|------------|----------------------------|----------------------|--|
| 유형 | DSTV COST4 | 버전 | |
| 주문 번호 | 1471300000 | 사각 커넥터, 액세서리, 코딩 시스템 | |
| GTIN (EAN) | 4008190017354 | | |
| 수량 | 100 ST | | |
| 유형 | DSTV COBU5 | 버전 | |
| 주문 번호 | 1471500000 | 사각 커넥터, 액세서리, 코딩 요소 | |
| GTIN (EAN) | 4008190178543 | | |
| 수량 | 100 ST | | |

일자 스크류드라이버



VDE 절연 일자 스크류드라이버, SDI DIN 7437, ISO 2380/2, DIN 5264, ISO 2380/1에 따른 드라이브 출력. SoftFinish 그립

일반 주문 데이터

| | | | |
|------------|----------------------------|------------------|--|
| 유형 | SDIS 0.6X3.5X100 | 버전 | |
| 주문 번호 | 9008390000 | 스크류드라이버, 스크류드라이버 | |
| GTIN (EAN) | 4032248056354 | | |
| 수량 | 1 ST | | |
| 유형 | SDS 0.6X3.5X100 | 버전 | |
| 주문 번호 | 9008330000 | 스크류드라이버, 스크류드라이버 | |
| GTIN (EAN) | 4032248056286 | | |
| 수량 | 1 ST | | |
| 유형 | SDIS 0.8X4.0X100 | 버전 | |
| 주문 번호 | 9008400000 | 스크류드라이버, 스크류드라이버 | |
| GTIN (EAN) | 4032248056361 | | |
| 수량 | 1 ST | | |
| 유형 | SDS 0.8X4.0X100 | 버전 | |
| 주문 번호 | 9008340000 | 스크류드라이버, 스크류드라이버 | |
| GTIN (EAN) | 4032248056293 | | |
| 수량 | 1 ST | | |

HDC HD 24 MC

Weidmüller Interface GmbH & Co. KG
Klingenbergstraße 26
D-32758 Detmold
Germany

www.weidmueller.com

액세서리

십자 스크류드라이버 Pozidriv



VDE 절연 십자 스크류드라이버, Pozidriv 타입, SDIK PZ DIN 7438, ISO 8764/2-PZ, ISO 8764-PZ에 따른 출력, SoftFinish 그립

일반 주문 데이터

| | | | |
|------------|----------------------------|------------------|--|
| 유형 | SDIK PZ1 | 버전 | |
| 주문 번호 | 9008900000 | 스크류드라이버, 스크류드라이버 | |
| GTIN (EAN) | 4032248266685 | | |
| 수량 | 1 ST | | |
| 유형 | SDK PZ1 | 버전 | |
| 주문 번호 | 9008530000 | 스크류드라이버, 스크류드라이버 | |
| GTIN (EAN) | 4032248056521 | | |
| 수량 | 1 ST | | |

Crimping tools



회전가공 접점(핀)용 압착공구
 • 라쳇의 정교한 압착
 • 오작동 시 풀림 기능
 • 접점(단자)의 위치를 정확하게 지정할 수 있도록 하는 엔드 스톱 장치.

일반 주문 데이터

| | | | |
|------------|----------------------------|-------------------------------------------|--|
| 유형 | CTX CM 1.6/2.5 | 버전 | |
| 주문 번호 | 9018490000 | 압착 공구, 접점용 압착 공구, 0.14mm², 4mm², W 압착 | |
| GTIN (EAN) | 4008190884598 | | |
| 수량 | 1 ST | | |
| 유형 | CTIN CM 1.6/2.5 | 버전 | |
| 주문 번호 | 9205430000 | 압착 공구, 접점용 압착 공구, 0.14mm², 6mm², 4-인덴트 압착 | |
| GTIN (EAN) | 4032248733446 | | |
| 수량 | 1 ST | | |

HDC HD 24 MC

Weidmüller Interface GmbH & Co. KG
Klingenbergstraße 26
D-32758 Detmold
Germany

www.weidmueller.com

액세서리

접점 제거 공구



바이드뮐러는 다양한 압착공구, 접촉 제거 공구 및 광섬유 공구를 공급합니다.

일반 주문 데이터

| | | |
|------------|----------------------------|--------------|
| 유형 | REMOVAL TOOL HD | 버전 |
| 주문 번호 | 1866730000 | 공구, 접점 제거 공구 |
| GTIN (EAN) | 4032248437054 | |
| 수량 | 1 ST | |

크림프 접점 HD



크림프는 확실하고 안정적인 와이어 및 접점 간 전기적/기계적 결선을 제공합니다. 최적의 크림프 결선은 기밀(gas-tight)하고 부식에 강합니다.

일반 주문 데이터

| | | |
|------------|----------------------------|-----------------------------------------------------------------------|
| 유형 | HDC-C-HD-SM0.14-0.37AG | 버전 |
| 주문 번호 | 1651520000 | 사각 커넥터, 크림프 접점, HD, HDD, HQ, MixMate, 수형, 전선 굵기, 최대: 0.37, 회전됨, 구리 합금 |
| GTIN (EAN) | 4008190400194 | |
| 수량 | 100 ST | |
| 유형 | HDC-C-HD-SM0.5AG | 버전 |
| 주문 번호 | 1651530000 | 사각 커넥터, 크림프 접점, HD, HDD, HQ, MixMate, 수형, 전선 굵기, 최대: 0.5, 회전됨, 구리 합금 |
| GTIN (EAN) | 4008190400200 | |
| 수량 | 100 ST | |
| 유형 | HDC-C-HD-SM0.75-1.00AG | 버전 |
| 주문 번호 | 1601750000 | 사각 커넥터, 크림프 접점, HD, HDD, HQ, MixMate, 수형, 전선 굵기, 최대: 1, 회전됨, 구리 합금 |
| GTIN (EAN) | 4008190134280 | |
| 수량 | 100 ST | |
| 유형 | HDC-C-HD-SM1.5AG | 버전 |
| 주문 번호 | 1651550000 | 사각 커넥터, 크림프 접점, HD, HDD, HQ, MixMate, 수형, 전선 굵기, 최대: 1.5, 회전됨, 구리 합금 |
| GTIN (EAN) | 4008190400224 | |
| 수량 | 100 ST | |
| 유형 | HDC-C-HD-SM2.5AG | 버전 |
| 주문 번호 | 1651560000 | 사각 커넥터, 크림프 접점, HD, HDD, HQ, MixMate, 수형, 전선 굵기, 최대: 2.5, 회전됨, 구리 합금 |
| GTIN (EAN) | 4008190400231 | |
| 수량 | 100 ST | |

HDC HD 24 MC

Weidmüller Interface GmbH & Co. KG
 Klingenbergstraße 26
 D-32758 Detmold
 Germany

www.weidmueller.com

액세서리

| | | |
|------------|----------------------------|--------------------------------------------------|
| 유형 | HDC-C-HD-SM0.14-0.37AU | 버전 |
| 주문 번호 | 1651620000 | 사각 커넥터, 크림프 접점, HD, HDD, HQ, MixMate, 수형, 전선 굵기, |
| GTIN (EAN) | 4008190400293 | 최대: 0.37, 회전됨, 구리 합금 |
| 수량 | 100 ST | |
| 유형 | HDC-C-HD-SM0.5AU | 버전 |
| 주문 번호 | 1651630000 | 사각 커넥터, 크림프 접점, HD, HDD, HQ, MixMate, 수형, 전선 굵기, |
| GTIN (EAN) | 4008190400309 | 최대: 0.5, 회전됨, 구리 합금 |
| 수량 | 100 ST | |
| 유형 | HDC-C-HD-SM0.75-1.00AU | 버전 |
| 주문 번호 | 1651640000 | 사각 커넥터, 크림프 접점, HD, HDD, HQ, MixMate, 수형, 전선 굵기, |
| GTIN (EAN) | 4008190400316 | 최대: 1, 회전됨, 구리 합금 |
| 수량 | 100 ST | |
| 유형 | HDC-C-HD-SM1.5AU | 버전 |
| 주문 번호 | 1651650000 | 사각 커넥터, 크림프 접점, HD, HDD, HQ, MixMate, 수형, 전선 굵기, |
| GTIN (EAN) | 4008190400323 | 최대: 1.5, 회전됨, 구리 합금 |
| 수량 | 100 ST | |
| 유형 | HDC-C-HD-SM2.5AU | 버전 |
| 주문 번호 | 1651660000 | 사각 커넥터, 크림프 접점, HD, HDD, HQ, MixMate, 수형, 전선 굵기, |
| GTIN (EAN) | 4008190400330 | 최대: 2.5, 회전됨, 구리 합금 |
| 수량 | 100 ST | |