

HD 시리즈는 고밀도 접점을 사용합니다. 따라서 시그널 프로세싱에 매우 적합합니다.  
 결선 레벨이 크림프 접점용으로 설계되어 있습니다. 크림프 결선은 수십년 동안 하나의 표준으로 사용되어 왔습니다.  
 크림프 접점은 인서트와 함께 제공되지 않습니다.  
 폴 수: 15  
 정격 전류: 10 A  
 정격 전압: 250 V  
 UL/CSA에 따른 공칭 전압: 600 V AC/DC

### 일반 주문 데이터

버전	HDC 인서트, 수형, 250 V, 10 A, 극 수: 15, 크림프 결선, 설치 사이즈: 2
주문 번호	<a href="#">1650650000</a>
유형	HDC HD 15 MC
GTIN (EAN)	4008190299323
수량	1 items

기술 데이터

승인

승인



ROHS	준수
UL File Number Search	<a href="#">UL 웹사이트</a>
인증 번호(cURus)	E92202

치수 및 중량

깊이	56.6 mm	깊이 (인치)	2.2283 inch
높이	35 mm	높이 (인치)	1.378 inch
너비	23 mm	폭 (인치)	0.9055 inch
순중량	23.76 g		

온도

한계 온도	-40 °C ... 125 °C
-------	-------------------

환경 제품 규정 준수

RoHS 준수 상태	준수, 예외 미존재	
REACH SVHC	Potassium perfluorobutane sulfonate 29420-49-3	
SCIP	1609748e-c278-4c9b-b3d1-e6215d2988cd	
화학 내성	물질	아세톤
	화학 내성	내성
	물질	암모니아, 묽은 상태
	화학 내성	조건부 내성
	물질	휘발유
	화학 내성	내성
	물질	벤젠
	화학 내성	내성
	물질	디젤 오일
	화학 내성	조건부 내성
	물질	아세트산, 농축
	화학 내성	내성
	물질	수산화칼륨
	화학 내성	조건부 내성
	물질	메탄올
	화학 내성	조건부 내성
	물질	엔진 오일
	화학 내성	조건부 내성
	물질	가성소다, 희석
	화학 내성	내성
	물질	수소염화불화탄소
	화학 내성	조건부 내성
	물질	옥외용
	화학 내성	조건부 내성

일반 데이터

극 수	15
플러그 주기, 은	≥ 500
플러그 주기, 금	≥ 500
결선 유형	크림프 결선

### 기술 데이터

설치 사이즈	2	
UL 94 가연성 등급	V-0	
불통 저항	≤4 mΩ	
컬러 코드	베이지색	
절연 저항	1010 Ω	
절연재	PC 유리섬유 강화(UL 등재 및 철로 인증)	
절연재 그룹	IIIa	
컨덕터 단면적	2.5 mm²	
유형	수형	
오염 심각도	3	
기본 재질	구리 합금	
시리즈	HD	
정격 전압(DIN EN 61984)	250 V	
UL/CSA에 따른 정격 전압	600 V AC/DC	
정격 임펄스 전압(DIN EN 61984)	4 kV	
정격 전압(DIN EN 61984)	10 A	
정격 전류(UR)	와이어 연결 단면적 AWG	AWG 14
	정격 전류	10 A
	와이어 연결 단면적 AWG	AWG 16
	정격 전류	7 A
	와이어 연결 단면적 AWG	AWG 18
	정격 전류	7 A
	와이어 연결 단면적 AWG	AWG 20
	정격 전류	2.75 A
	와이어 연결 단면적 AWG	AWG 22
	정격 전류	2.75 A
	와이어 연결 단면적 AWG	AWG 24
	정격 전류	2.75 A
정격 전류(cUR)	와이어 연결 단면적 AWG	AWG 14
	정격 전류	10 A
	와이어 연결 단면적 AWG	AWG 16
	정격 전류	7 A
	와이어 연결 단면적 AWG	AWG 18
	정격 전류	7 A
	와이어 연결 단면적 AWG	AWG 20
	정격 전류	2.75 A
	와이어 연결 단면적 AWG	AWG 22
	정격 전류	2.75 A
	와이어 연결 단면적 AWG	AWG 24
	정격 전류	2.75 A
할로겐 불포함	true	
연기 누적 적음. DIN EN 45545-2	예	
BG	2	
신호 접점 개수	0	
전원 접점 개수	15	

### 치수

너비	23 mm	총 길이 베이스	56.5 mm
플러그 높이	35 mm		

### 결선 데이터 PE

결선 유형 PE	스크류 결선	블레이드 사이즈, 일자(PE 결선)	SD 0.6 x 3.5, SD 0.8 x 4.0
탈피 길이 PE 결선	10 mm	조임 토크, 최대 PE 결선	1.5 Nm
조임 토크, 최소 PE 결선	1.2 Nm	고정 스크류	M 4
정격 단면적	2.5 mm <sup>2</sup>	전선 단면, AWG(PE), 최소	AWG 20
전선 단면, AWG(PE), 최대	AWG 14		

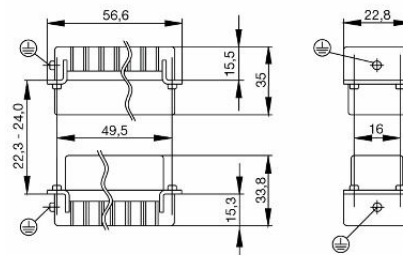
## 기술 데이터

### 버전

결선 단면규격 AWG, 최대	AWG 14	탈피 길이, 정격 결선	8 mm
결선 유형	크림프 결선	설치 사이즈	2
불륨 저항	≤4 mΩ	결선 단면규격 AWG, 최소	AWG 26
와이어 단면, 솔리드, 최대	2.5 mm <sup>2</sup>	와이어 단면, 솔리드, 최소	0.5 mm <sup>2</sup>
와이어 결선 단면, 가는 꼬임, 최대	2.5 mm <sup>2</sup>	와이어 결선 단면, 가는 꼬임, 최소	0.5 mm <sup>2</sup>
전선 굵기, 최대	2.5 mm <sup>2</sup>	전선 굵기, 최소	0.14 mm <sup>2</sup>
기본 재질	구리 합금	BG	2

### 분류

ETIM 8.0	EC000438	ETIM 9.0	EC000438
ETIM 10.0	EC000438	ECLASS 14.0	27-44-02-05
ECLASS 15.0	27-44-02-05		



## 액세서리

### DSTV

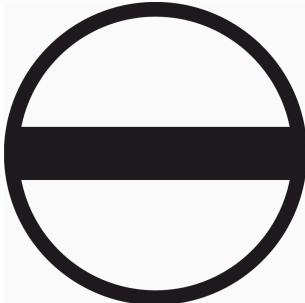


바이드물러의 인서트에는 다양한 액세서리를 사용할 수 있습니다. 여기에는 인서트용 코딩 부품이 포함됩니다.

### 일반 주문 데이터

유형	DSTV COST4	버전
주문 번호	<a href="#">1471300000</a>	사각 커넥터, 액세서리, 코딩 시스템
GTIN (EAN)	4008190017354	
수량	100 ST	
유형	DSTV COBU5	버전
주문 번호	<a href="#">1471500000</a>	사각 커넥터, 액세서리, 코딩 요소
GTIN (EAN)	4008190178543	
수량	100 ST	

### 일자 스크류드라이버



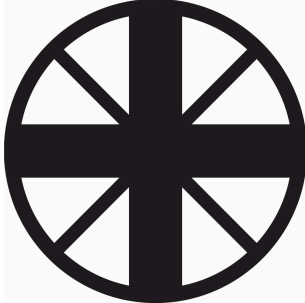
VDE 절연 일자 스크류드라이버, SDI DIN 7437, ISO 2380/2, DIN 5264, ISO 2380/1에 따른 드라이브 출력. SoftFinish 그립

### 일반 주문 데이터

유형	SDIS 0.6X3.5X100	버전
주문 번호	<a href="#">9008390000</a>	스크류드라이버, 스크류드라이버
GTIN (EAN)	4032248056354	
수량	1 ST	
유형	SDS 0.6X3.5X100	버전
주문 번호	<a href="#">9008330000</a>	스크류드라이버, 스크류드라이버
GTIN (EAN)	4032248056286	
수량	1 ST	
유형	SDIS 0.8X4.0X100	버전
주문 번호	<a href="#">9008400000</a>	스크류드라이버, 스크류드라이버
GTIN (EAN)	4032248056361	
수량	1 ST	
유형	SDS 0.8X4.0X100	버전
주문 번호	<a href="#">9008340000</a>	스크류드라이버, 스크류드라이버
GTIN (EAN)	4032248056293	
수량	1 ST	

## 액세서리

### 십자 스크류드라이버 Pozidriv



VDE 절연 십자 스크류드라이버, Pozidriv 타입, SDIK PZ DIN 7438, ISO 8764/2-PZ, ISO 8764-PZ에 따른 출력, SoftFinish 그립

### 일반 주문 데이터

유형	SDIK PZ1	버전
주문 번호	<a href="#">9008900000</a>	스크류드라이버, 스크류드라이버
GTIN (EAN)	4032248266685	
수량	1 ST	
유형	SDK PZ1	버전
주문 번호	<a href="#">9008530000</a>	스크류드라이버, 스크류드라이버
GTIN (EAN)	4032248056521	
수량	1 ST	

### Crimping tools



회전가공 접점(핀)용 압착공구

- 라쳇의 정교한 압착
- 오작동 시 풀림 기능
- 접점(단자)의 위치를 정확하게 지정할 수 있도록 하는 엔드 스톱 장치.

### 일반 주문 데이터

유형	CTX CM 1.6/2.5	버전
주문 번호	<a href="#">9018490000</a>	압착 공구, 접점용 압착 공구, 0.14mm², 4mm², W 압착
GTIN (EAN)	4008190884598	
수량	1 ST	
유형	CTIN CM 1.6/2.5	버전
주문 번호	<a href="#">9205430000</a>	압착 공구, 접점용 압착 공구, 0.14mm², 6mm², 4-인덴트 압착
GTIN (EAN)	4032248733446	
수량	1 ST	

### 액세서리

#### 접점 제거 공구



바이드뮐러는 다양한 압착공구, 접촉 제거 공구 및 광섬유 공구를 공급합니다.

#### 일반 주문 데이터

유형	REMOVAL TOOL HD	버전
주문 번호	<a href="#">1866730000</a>	공구, 접점 제거 공구
GTIN (EAN)	4032248437054	
수량	1 ST	

#### 크림프 접점 HD



크림프는 확실하고 안정적인 와이어 및 접점 간 전기적/기계적 결선을 제공합니다. 최적의 크림프 결선은 기밀(gas-tight)하고 부식에 강합니다.

#### 일반 주문 데이터

유형	HDC-C-HD-SM0.14-0.37AG	버전
주문 번호	<a href="#">1651520000</a>	사각 커넥터, 크림프 접점, HD, HDD, HQ, MixMate, 수형, 전선 굵기, 최대: 0.37, 회전됨, 구리 합금
GTIN (EAN)	4008190400194	
수량	100 ST	
유형	HDC-C-HD-SM0.5AG	버전
주문 번호	<a href="#">1651530000</a>	사각 커넥터, 크림프 접점, HD, HDD, HQ, MixMate, 수형, 전선 굵기, 최대: 0.5, 회전됨, 구리 합금
GTIN (EAN)	4008190400200	
수량	100 ST	
유형	HDC-C-HD-SM0.75-1.00AG	버전
주문 번호	<a href="#">1601750000</a>	사각 커넥터, 크림프 접점, HD, HDD, HQ, MixMate, 수형, 전선 굵기, 최대: 1, 회전됨, 구리 합금
GTIN (EAN)	4008190134280	
수량	100 ST	
유형	HDC-C-HD-SM1.5AG	버전
주문 번호	<a href="#">1651550000</a>	사각 커넥터, 크림프 접점, HD, HDD, HQ, MixMate, 수형, 전선 굵기, 최대: 1.5, 회전됨, 구리 합금
GTIN (EAN)	4008190400224	
수량	100 ST	
유형	HDC-C-HD-SM2.5AG	버전
주문 번호	<a href="#">1651560000</a>	사각 커넥터, 크림프 접점, HD, HDD, HQ, MixMate, 수형, 전선 굵기, 최대: 2.5, 회전됨, 구리 합금
GTIN (EAN)	4008190400231	
수량	100 ST	



### 액세서리

유형	HDC-C-HD-SM0.14-0.37AU	버전
주문 번호	<a href="#">1651620000</a>	사각 커넥터, 크림프 접점, HD, HDD, HQ, MixMate, 수형, 전선 굵기,
GTIN (EAN)	4008190400293	최대: 0.37, 회전됨, 구리 합금
수량	100 ST	
유형	HDC-C-HD-SM0.5AU	버전
주문 번호	<a href="#">1651630000</a>	사각 커넥터, 크림프 접점, HD, HDD, HQ, MixMate, 수형, 전선 굵기,
GTIN (EAN)	4008190400309	최대: 0.5, 회전됨, 구리 합금
수량	100 ST	
유형	HDC-C-HD-SM0.75-1.00AU	버전
주문 번호	<a href="#">1651640000</a>	사각 커넥터, 크림프 접점, HD, HDD, HQ, MixMate, 수형, 전선 굵기,
GTIN (EAN)	4008190400316	최대: 1, 회전됨, 구리 합금
수량	100 ST	
유형	HDC-C-HD-SM1.5AU	버전
주문 번호	<a href="#">1651650000</a>	사각 커넥터, 크림프 접점, HD, HDD, HQ, MixMate, 수형, 전선 굵기,
GTIN (EAN)	4008190400323	최대: 1.5, 회전됨, 구리 합금
수량	100 ST	
유형	HDC-C-HD-SM2.5AU	버전
주문 번호	<a href="#">1651660000</a>	사각 커넥터, 크림프 접점, HD, HDD, HQ, MixMate, 수형, 전선 굵기,
GTIN (EAN)	4008190400330	최대: 2.5, 회전됨, 구리 합금
수량	100 ST	