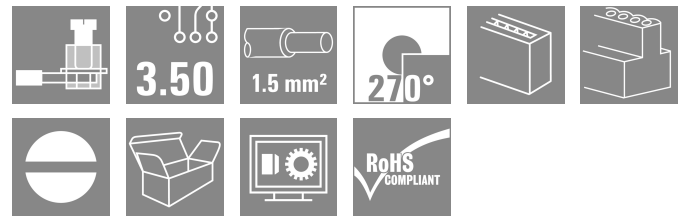
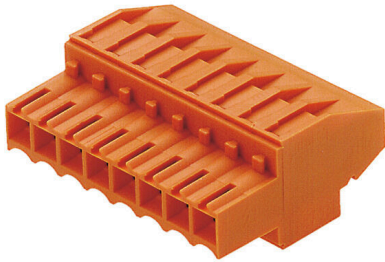


BL 3.50/14/270 SN OR BX

Weidmüller Interface GmbH & Co. KG
 Klingenbergstraße 26
 D-32758 Detmold
 Germany

www.weidmueller.com

제품 이미지



그림과 유사

3.50 mm 피치에서 컨덕터를 결선하기 위한 클램프 스크류 시스템이 있는 암형 커넥터 라벨링 공간을 제공하며 코딩이 가능합니다.

일반 주문 데이터

| | |
|------------|--|
| 버전 | PCB 플러그인 커넥터, 암형 플러그, 3.50 mm, 극 수: 14, 270°, 클램프 요크 결선, 클램프 범위, 최대: 1.5 mm², 박스 |
| 주문 번호 | 1639590000 |
| 유형 | BL 3.50/14/270 SN OR BX |
| GTIN (EAN) | 4008190277147 |
| 수량 | 36 items |
| 제품 데이터 | IEC: 320 V / 12 A / 0.2 - 1.5 mm² UL: 300 V / 8 A / AWG 28 - AWG 14 |
| 패키징 | 박스 |

기술 데이터

승인

승인



| | |
|-----------------------|-------------------------|
| ROHS | 준수 |
| UL File Number Search | UL 웹사이트 |
| 인증 번호(UR) | E60693 |

치수 및 중량

| | | | |
|-----|----------|---------|-------------|
| 깊이 | 22.45 mm | 깊이 (인치) | 0.8839 inch |
| 높이 | 12 mm | 높이 (인치) | 0.4724 inch |
| 너비 | 49 mm | 폭 (인치) | 1.9291 inch |
| 순중량 | 13.82 g | | |

환경 제품 규정 준수

| | |
|------------|-----------------------------|
| RoHS 준수 상태 | 준수, 예외 미존재 |
| REACH SVHC | 0.1 wt% 이상의 SVHC 없음 |
| 제품 탄소 발자국 | 요람에서 게이트까지 0,589 kg CO2 eq. |

시스템 매개변수

| | | | |
|-----------------------------|-------------------------------|--------|-------------------------|
| 제품군 | OMNIMATE 시그널 - 시리즈 BL/SL 3.50 | | |
| 결선 유형 | 필드 결선 | | |
| 와이어 결선 방식 | 클램프 요크 결선 | | |
| 피치(mm)(P) | 3.50 mm | | |
| 피치(인치)(P) | 0.138 " | | |
| 도체 아웃렛 방향 | 270° | | |
| 극 수 | 14 | | |
| L1(mm) | 45.50 mm | | |
| L1(인치) | 1.791 " | | |
| 행 수 | 1 | | |
| 핀 시리즈 수량 | 1 | | |
| 정격 단면적 | 1.5 mm ² | | |
| DIN VDE 57 106에 따른 터치 안전 보호 | 손가락 터치 안전 | | |
| DIN VDE 0470에 따른 터치 안전 보호 | IP20 플러그드 / IP10 언플러그드 | | |
| 보호 등급 | IP20, 완전하게 마운트된 경우 | | |
| 불꽃 저항 | ≤5 mΩ | | |
| 코딩 가능 | 예 | | |
| 탈피 길이 | 6 mm | | |
| 클램프 스크류 | M 2 | | |
| 스크류드라이버 블레이드 | 0.4 x 2.5 | | |
| 스크류드라이버 블레이드 표준 | DIN 5264 | | |
| 플러그 주기 | 25 | | |
| 플러깅 힘/풀, 최대 | 7 N | | |
| 당기는 힘 / 풀, 최대 | 5 N | | |
| 조임 토크 | 토크 유형 | 와이어 결선 | |
| | 사용 정보 | 조임 토크 | 최소 0.2 Nm 최대 0.25 Nm |

자재 데이터

| | | | |
|-----------|----------|--------|------|
| 절연재 | PBT | 컬러 코드 | 주황색 |
| 컬러 차트(유사) | RAL 2000 | 절연재 그룹 | IIIa |

BL 3.50/14/270 SN OR BX

Weidmüller Interface GmbH & Co. KG
 Klingenbergstraße 26
 D-32758 Detmold
 Germany

www.weidmueller.com

기술 데이터

IEC 정격데이터

| | | | |
|-----------------------------------|------------------------|-----------------------------------|---------------|
| 표준에 따라 시험완료 | IEC 60664-1, IEC 61984 | 정격 전류, 극 수(Tu=20°C) | 12 A |
| 정격 전류, 최대 극 수(Tu=20°C) | 10 A | 정격 전류, 극 수(Tu=40°C) | 10 A |
| 정격 전류, 최대 극 수(Tu=40°C) | 8 A | 서지 전압 클래스 정격 전압 / 오염 등급 II/2 | 320 V |
| 서지 전압 클래스 정격 전압 / 오염 등급 III/2 | 160 V | 서지 전압 클래스 정격 전압 / 오염 등급 III/3 | 160 V |
| 서지 전압 클래스 정격 임펄스 전압 / 오염 등급 II/2 | 2.5 kV | 서지 전압 클래스 정격 임펄스 전압 / 오염 등급 III/2 | 2.5 kV |
| 서지 전압 클래스 정격 임펄스 전압 / 오염 등급 III/3 | 2.5 kV | 단시간 내전류 저항 | 3 x 1s, 100 A |

CSA에 따른 정격 데이터

| | | | |
|----------------------|------------------------|----------------------|----------------|
| 협회(CSA) | CSA | 인증 번호(CSA) | 154685-1318353 |
| 정격 전압(사용 그룹 B / CSA) | 300 V | 정격 전압(사용 그룹 D / CSA) | 300 V |
| 정격 전류(사용 그룹 B / CSA) | 10 A | 정격 전류(사용 그룹 D / CSA) | 10 A |
| 와이어 단면적, AWG, 최소 | AWG 28 | 와이어 단면적, AWG, 최대 | AWG 14 |
| 승인값 참조 | 사양은 최대값, 상세정보 - 승인서 참조 | | |

UL 1059에 따른 정격 데이터

| | | | |
|--------------------------|------------------------|--------------------------|--------|
| 협회(UR) | UR | 인증 번호(UR) | E60693 |
| 정격 전압(사용 그룹 B / UL 1059) | 300 V | 정격 전압(사용 그룹 D / UL 1059) | 300 V |
| 정격 전류(사용 그룹 B / UL 1059) | 8 A | 정격 전류(사용 그룹 D / UL 1059) | 8 A |
| 와이어 단면적, AWG, 최소 | AWG 28 | 와이어 단면적, AWG, 최대 | AWG 14 |
| 승인값 참조 | 사양은 최대값, 상세정보 - 승인서 참조 | | |

패키징

| | | | |
|-------|-----------|--------|-----------|
| 패키징 | 박스 | VPE 길이 | 350.00 mm |
| VPE 폭 | 142.00 mm | VPE 높이 | 31.00 mm |

유형 테스트

| | | |
|--|--------|--|
| 테스트: 표시 내구성 | 표준 | DIN EN 61984 섹션 7.3.2 / 09.02, DIN EN 60068-2-70 / 07.96에서 패턴 가져옴 |
| | 테스트 | 원산지 표시, 유형 식별, 승인 마킹 SEV, 승인 마킹 CSA |
| | 평가 | 사용 가능 |
| 테스트: 접속 오류(비호환성) | 테스트 | 내구성 |
| | 평가 | 통과 |
| | 표준 | DIN EN 61984 섹션 6.3 및 6.9.1 / 09.02, DIN IEC 60512 파트 7 섹션 5 / 05.94 |
| 테스트: 클램프 사용 가능한 단면 | 테스트 | 180° 회전, 코딩 요소 포함 |
| | 평가 | 통과 |
| | 표준 | DIN EN 60999-1 섹션 7 및 9.1 / 12.00, DIN EN 60947-1 섹션 8.2.4.5.1 / 12.99 |
| | 컨덕터 유형 | 컨덕터 유형 및 컨덕터 경질 0.2 mm ² 단면 |
| | | 컨덕터 유형 및 컨덕터 꼬임 0.2 mm ² 단면 |
| 컨덕터 유형 및 컨덕터 경질 1.5 mm ² 단면 | | |
| 컨덕터 유형 및 컨덕터 꼬임 1.5 mm ² 단면 | | |

| | | | | |
|---------------------------|--------|-------------------------------|-----------------------------|--|
| | | 컨덕터 유형 및 컨덕터 단면 | AWG 28/1 | |
| | | 컨덕터 유형 및 컨덕터 단면 | AWG 28/19 | |
| | | 컨덕터 유형 및 컨덕터 단면 | AWG 16/1 | |
| | | 컨덕터 유형 및 컨덕터 단면 | AWG 16/19 | |
| 컨덕터의 손상 및 의도치 않은 느슨해짐 테스트 | 평가 | 통과 | | |
| | 표준 | DIN EN 60999-1 섹션 9.4 / 12.00 | | |
| | 요구 사항 | 0.2 kg | | |
| | 컨덕터 유형 | 컨덕터 유형 및 컨덕터 단면 | AWG 28/1 | |
| | | 컨덕터 유형 및 컨덕터 단면 | AWG 28/19 | |
| | 평가 | 통과 | | |
| | 요구 사항 | 0.3 kg | | |
| | 컨덕터 유형 | 컨덕터 유형 및 컨덕터 단면 | 2 × AWG 24/1 | |
| | | 컨덕터 유형 및 컨덕터 단면 | 2 × AWG 24/19, 와이어 종단 페룰 포함 | |
| | 평가 | 통과 | | |
| | 요구 사항 | 0.4 kg | | |
| | 컨덕터 유형 | 컨덕터 유형 및 컨덕터 단면 | 경질 1.5 mm ² | |
| 컨덕터 유형 및 컨덕터 단면 | | 꼬임 1.5 mm ² | | |
| 컨덕터 유형 및 컨덕터 단면 | | AWG 16/7 | | |
| 풀아웃 테스트 | 평가 | 통과 | | |
| | 표준 | DIN EN 60999-1 섹션 9.5 / 12.00 | | |
| | 요구 사항 | ≥5 N | | |
| | 컨덕터 유형 | 컨덕터 유형 및 컨덕터 단면 | AWG 28/1 | |
| | | 컨덕터 유형 및 컨덕터 단면 | AWG 28/19 | |
| | 평가 | 통과 | | |
| | 요구 사항 | ≥10 N | | |
| | 컨덕터 유형 | 컨덕터 유형 및 컨덕터 단면 | 2 × AWG 24/1 | |
| | | 컨덕터 유형 및 컨덕터 단면 | 2 × AWG 24/19, 와이어 종단 페룰 포함 | |
| | 평가 | 통과 | | |
| | 요구 사항 | ≥40 N | | |
| | 컨덕터 유형 | 컨덕터 유형 및 컨덕터 단면 | H05V-U1.5 | |
| 컨덕터 유형 및 컨덕터 단면 | | H05V-K1.5 | | |
| 컨덕터 유형 및 컨덕터 단면 | | AWG 16/7 | | |
| 평가 | 통과 | | | |

중요 참고 사항

| | |
|--------|---|
| IPC 준수 | 적합성:본 제품은 국제 공인 표준 및 기준에 따라 개발, 제조 및 납품되고, 해당 데이터 시트에 명시된 보증 특성을 준수하며 IPC-A-610 "Class 2"에 따른 디자인 특성을 충족합니다. 본 제품에 대한 추가 클레임은 요청 시 검토할 수 있습니다. |
| 참고 사항 | <ul style="list-style-type: none"> • Additional variants on request • Gold-plated contact surfaces on request • Max. outer diameter of the conductor: 2.9 mm • Max. outer diameter of the conductor: 2.9 mm • Wire end ferrule without plastic collar to DIN 46228/1 |

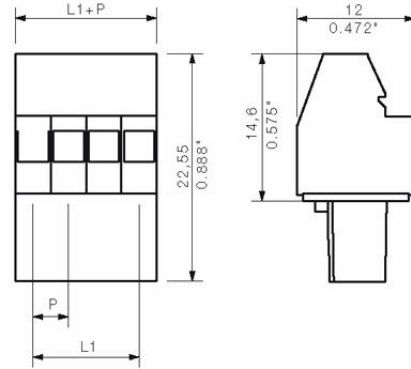
기술 데이터

- Wire end ferrule with plastic collar to DIN 46228/4
- P on drawing = pitch
- Rated data refer only to the component itself. Clearance and creepage distances to other components are to be designed in accordance with the relevant application standards.
- In accordance with IEC 61984, OMNIMATE-connectors are connectors without breaking capacity (COC). During designated use, connectors are not allowed to be engaged or disengaged when live or under load
- Long term storage of the product with average temperature of 50 °C and maximum humidity 70%, 36 months

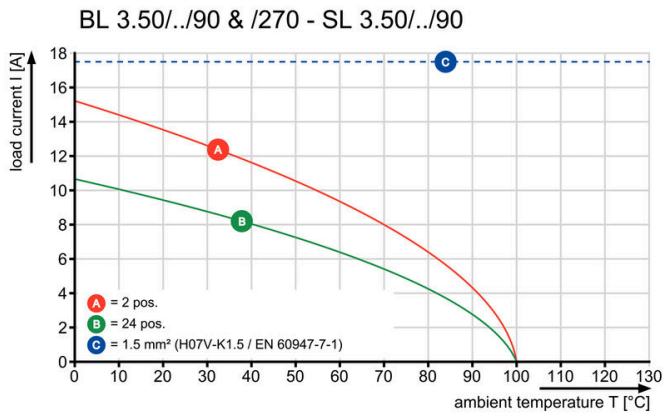
분류

| | | | |
|-------------|-------------|-------------|-------------|
| ETIM 8.0 | EC002638 | ETIM 9.0 | EC002638 |
| ETIM 10.0 | EC002638 | ECLASS 14.0 | 27-46-02-02 |
| ECLASS 15.0 | 27-46-02-02 | | |

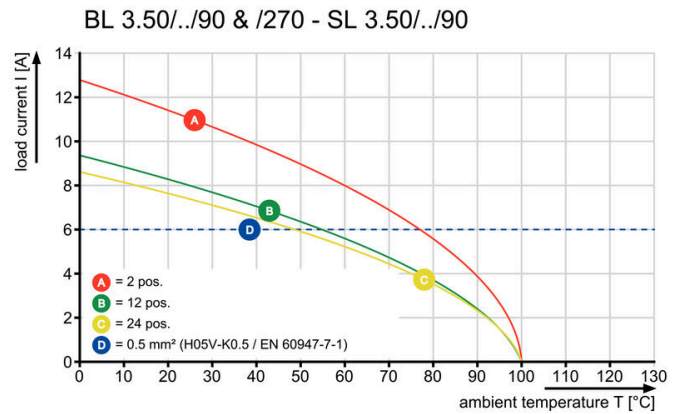
Dimensional drawing



Graph



Graph



코딩 부품



연결될 것으로 가정된 부분만 결선: 올바른 위치에 올바른 결선.
 코딩 요소와 잠금 장치는 제조 공정 및 작동 중 연결 요소를 명확하게 구분합니다.
 코딩 요소와 잠금 장치는 조립 전 또는 케이블 조립 단계에서 삽입됩니다. Weidmüller 대안: 납땜 전에 사전 코딩할 다양한 구성기를 사용한 온라인 구성.
 회로 보드에서 올바르지 않은 조립과 결선 요소의 올바르지 않은 플러깅이 더 이상 일어나지 않습니다.
 이점: 제조 동안 문제해결 과정이 없으며 사용자에게 의한 작동 오류가 없습니다.

일반 주문 데이터

| | | | |
|------------|----------------------------|--|--|
| 유형 | BL SL 3.5 KO OR | 버전 | |
| 주문 번호 | 1693430000 | PCB 플러그인 커넥터, 액세서리, 코딩 요소, 주황색, 극 수: 1 | |
| GTIN (EAN) | 4008190867447 | | |
| 수량 | 100 ST | | |
| 유형 | BL SL 3.5 KO SW | 버전 | |
| 주문 번호 | 1610100000 | PCB 플러그인 커넥터, 액세서리, 코딩 요소, 검정, 극 수: 1 | |
| GTIN (EAN) | 4008190187637 | | |
| 수량 | 100 ST | | |

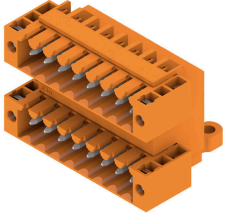
BL 3.50/14/270 SN OR BX

Weidmüller Interface GmbH & Co. KG
 Klingenbergstraße 26
 D-32758 Detmold
 Germany

www.weidmueller.com

대응물

SLD 3.50/90F

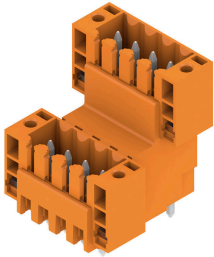


3.50 mm 피치의 웨이브 용접을 위한 2층 핀 헤더 커넥터는 개방, 퍼쇄 및 플랜지 버전이 있습니다. 수형 커넥터에는 라벨링을 위한 공간이 있으며 코딩이 가능합니다. 판지 상자로 포장됨.

일반 주문 데이터

| | | |
|------------|----------------------------|---|
| 유형 | SLD 3.50/28/90F 3.2SN O... | 버전 |
| 주문 번호 | 1633930000 | PCB 플러그인 커넥터, 수형 헤더, 플랜지, THT 용접 결선, 3.50 mm, 극 |
| GTIN (EAN) | 4008190258382 | 수: 28, 90°, 솔더 핀 길이(l): 3.2 mm, 주석 도금, 주황색, 박스 |
| 수량 | 20 ST | |

SLD 3.50V/180F

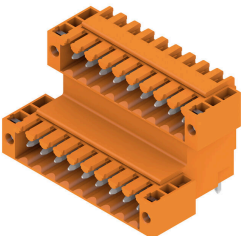


3.50 mm 피치의 웨이브 용접을 위한 2중 교차형 핀 헤더 퍼쇄 및 플랜지 버전도 있습니다. 수형 커넥터에는 라벨링을 위한 공간이 있으며 코딩이 가능합니다.

일반 주문 데이터

| | | |
|------------|----------------------------|---|
| 유형 | SLD 3.50 V/28/180F 3.2 ... | 버전 |
| 주문 번호 | 1641300000 | PCB 플러그인 커넥터, 수형 헤더, 플랜지, THT 용접 결선, 3.50 mm, 극 |
| GTIN (EAN) | 4008190279707 | 수: 28, 180°, 솔더 핀 길이(l): 3.2 mm, 주석 도금, 주황색, 박스 |
| 수량 | 10 ST | |

SLD 3.50V/90F



3.50 mm 피치의 웨이브 용접을 위한 2중 교차형 핀 헤더 퍼쇄 및 플랜지 버전도 있습니다. 수형 커넥터에는 라벨링을 위한 공간이 있으며 코딩이 가능합니다.

일반 주문 데이터

| | | |
|------------|----------------------------|---|
| 유형 | SLD 3.50 V/28/90F 3.2 S... | 버전 |
| 주문 번호 | 1642430000 | PCB 플러그인 커넥터, 수형 헤더, 플랜지, THT 용접 결선, 3.50 mm, 극 |
| GTIN (EAN) | 4008190280956 | 수: 28, 90°, 솔더 핀 길이(l): 3.2 mm, 주석 도금, 주황색, 박스 |
| 수량 | 10 ST | |

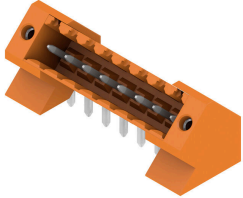
BL 3.50/14/270 SN OR BX

Weidmüller Interface GmbH & Co. KG
 Klingenbergstraße 26
 D-32758 Detmold
 Germany

www.weidmueller.com

대응물

SL 3.50/135F



3.50 mm 피치의 웨이브 용접을 위한 핀 헤더

- PCB 기준 플러깅 방향: 평행(90°), 일직선(180°) 또는 유각(135°)
- 하우징 기종: 스크류 플랜지(F)
- 판지 상자(BX)로 포장됨
- 핀 헤더 코딩 가능

일반 주문 데이터

| | | | |
|------------|----------------------------|---|--|
| 유형 | SL 3.50/14/135F 3.2SN O... | 버전 | |
| 주문 번호 | 1643450000 | PCB 플러그인 커넥터, 수형 헤더, 플랜지, THT 용접 결선, 3.50 mm, 극 수: 14, 135°, 솔더 핀 길이(l): 3.2 mm, 주석 도금, 주황색, 박스 | |
| GTIN (EAN) | 4008190282219 | | |
| 수량 | 30 ST | | |

SL-SMT 3.5/180G Box



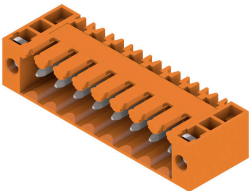
내고온성 수형 헤더, 3.50 mm 피치.

- PCB 기준 플러깅 방향: 평행(90°), 일직선(180°) 또는 유각(135°)
- 하우징 variant: 측면 피쇄(G), 스크류 플랜지(F), 솔더 플랜지(LF) 또는 스냅온 솔더 플랜지(RF)
- SMT 프로세스에 최적화됨
- 핀 길이 3.2 mm, 모든 솔더링 방식에 범용
- 핀 길이 1.5 mm, 리플로우 솔더링 방식에 최적화
- 박스(BX) 또는 테이프 온 릴(RL)로 포장되어 있음
- 수형 헤더 코딩 가능

일반 주문 데이터

| | | | |
|------------|----------------------------|---|--|
| 유형 | SL-SMT 3.50/14/180G 1.5... | 버전 | |
| 주문 번호 | 1753102001 | PCB 플러그인 커넥터, 수형 헤더, 피쇄 측, THT/THR 용접 결선, 3.50 mm, 극 수: 14, 180°, 솔더 핀 길이(l): 1.5 mm, 주석 도금, 검정, 박스 | |
| GTIN (EAN) | 4032248131006 | | |
| 수량 | 50 ST | | |

SL 3.50/90F



3.50 mm 피치의 웨이브 용접을 위한 핀 헤더

- PCB 기준 플러깅 방향: 평행(90°), 일직선(180°) 또는 유각(135°)
- 하우징 기종: 스크류 플랜지(F)
- 판지 상자(BX)로 포장됨
- 핀 헤더 코딩 가능

일반 주문 데이터

| | | | |
|------------|----------------------------|--|--|
| 유형 | SL 3.50/14/90F 3.2SN OR... | 버전 | |
| 주문 번호 | 1607160000 | PCB 플러그인 커넥터, 수형 헤더, 플랜지, THT 용접 결선, 3.50 mm, 극 수: 14, 90°, 솔더 핀 길이(l): 3.2 mm, 주석 도금, 주황색, 박스 | |
| GTIN (EAN) | 4008190003340 | | |
| 수량 | 50 ST | | |

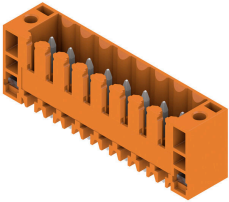
BL 3.50/14/270 SN OR BX

Weidmüller Interface GmbH & Co. KG
Klingenbergstraße 26
D-32758 Detmold
Germany

www.weidmueller.com

대응물

SL 3.50/180F



- 3.50 mm 피치의 웨이브 용접을 위한 핀 헤더
- PCB 기준 플러깅 방향: 평행(90°), 일직선(180°) 또는 유각(135°)
 - 하우징 기종: 스크류 플랜지(F)
 - 판지 상자(BX)로 포장됨
 - 핀 헤더 코딩 가능

일반 주문 데이터

| | | |
|------------|----------------------------|---|
| 유형 | SL 3.50/14/180F 3.2SN O... | 버전 |
| 주문 번호 | 1607620000 | PCB 플러그인 커넥터, 수형 헤더, 플랜지, THT 용접 결선, 3.50 mm, 극 수: 14, 180°, 솔더 핀 길이(l): 3.2 mm, 주석 도금, 주황색, 박스 |
| GTIN (EAN) | 4008190055196 | |
| 수량 | 50 ST | |
| 유형 | SL 3.50/14/180F 4.5 SN ... | 버전 |
| 주문 번호 | 1616250000 | PCB 플러그인 커넥터, 수형 헤더, 플랜지, THT 용접 결선, 3.50 mm, 극 수: 14, 180°, 솔더 핀 길이(l): 4.5 mm, 주석 도금, 검정, 박스 |
| GTIN (EAN) | 4008190069490 | |
| 수량 | 50 ST | |

SL-SMT 3.5/180F Box

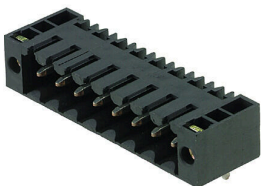


- 내고온성 수형 헤더, 3.50 mm 피치.
- PCB 기준 플러깅 방향: 평행(90°), 일직선(180°) 또는 유각(135°)
 - 하우징 variant: 측면 퍼쇄(G), 스크류 플랜지(F), 솔더 플랜지(LF) 또는 스냅온 솔더 플랜지(RF)
 - SMT 프로세스에 최적화됨
 - 핀 길이 3.2 mm, 모든 솔더링 방식에 범용
 - 핀 길이 1.5 mm, 리플로우 솔더링 방식에 최적화
 - 박스(BX) 또는 테이프 온 릴(RL)로 포장되어 있음
 - 수형 헤더 코딩 가능

일반 주문 데이터

| | | |
|------------|----------------------------|--|
| 유형 | SL-SMT 3.50/14/180F 3.2... | 버전 |
| 주문 번호 | 1842890000 | PCB 플러그인 커넥터, 수형 헤더, 플랜지, THT/THR 용접 결선, 3.50 mm, 극 수: 14, 180°, 솔더 핀 길이(l): 3.2 mm, 주석 도금, 검정, 박스 |
| GTIN (EAN) | 4032248354351 | |
| 수량 | 30 ST | |

SL-SMT 3.5/90F Box



- 내고온성 수형 헤더, 3.50 mm 피치.
- PCB 기준 플러깅 방향: 평행(90°), 일직선(180°) 또는 유각(135°)
 - 하우징 variant: 측면 퍼쇄(G), 스크류 플랜지(F), 솔더 플랜지(LF) 또는 스냅온 솔더 플랜지(RF)
 - SMT 프로세스에 최적화됨
 - 핀 길이 3.2 mm, 모든 솔더링 방식에 범용
 - 핀 길이 1.5 mm, 리플로우 솔더링 방식에 최적화
 - 박스(BX) 또는 테이프 온 릴(RL)로 포장되어 있음
 - 수형 헤더 코딩 가능

BL 3.50/14/270 SN OR BX

Weidmüller Interface GmbH & Co. KG
 Klingenbergstraße 26
 D-32758 Detmold
 Germany

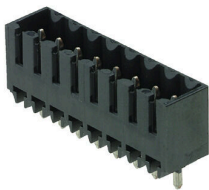
www.weidmueller.com

대응물

일반 주문 데이터

| | | |
|------------|----------------------------|---|
| 유형 | SL-SMT 3.50/14/90F 3.2S... | 버전 |
| 주문 번호 | 1842200000 | PCB 플러그인 커넥터, 수형 헤더, 플랜지, THT/THR 용접 결선, 3.50 mm, 극 수: 14, 90°, 솔더 핀 길이(l): 3.2 mm, 주석 도금, 검정, 박스 |
| GTIN (EAN) | 4032248353552 | |
| 수량 | 30 ST | |

SL-SMT 3.5/180G Box



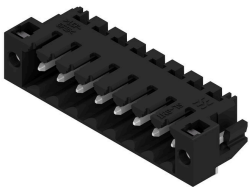
내고온성 수형 헤더, 3.50 mm 피치.

- PCB 기준 플러깅 방향: 평행(90°), 일직선(180°) 또는 유각(135°)
- 하우징 variant: 측면 퍼쇄(G), 스크류 플랜지(F), 솔더 플랜지(LF) 또는 스냅온 솔더 플랜지(RF)
- SMT 프로세스에 최적화됨
- 핀 길이 3.2 mm, 모든 솔더링 방식에 범용
- 핀 길이 1.5 mm, 리플로우 솔더링 방식에 최적화
- 박스(BX) 또는 테이프 온 릴(RL)로 포장되어 있음
- 수형 헤더 코딩 가능

일반 주문 데이터

| | | |
|------------|----------------------------|---|
| 유형 | SL-SMT 3.50/14/180G 3.2... | 버전 |
| 주문 번호 | 1842430000 | PCB 플러그인 커넥터, 수형 헤더, 퍼쇄 측, THT/THR 용접 결선, 3.50 mm, 극 수: 14, 180°, 솔더 핀 길이(l): 3.2 mm, 주석 도금, 검정, 박스 |
| GTIN (EAN) | 4032248353781 | |
| 수량 | 50 ST | |

SL-SMT 3.5/90LF Box



내고온성 수형 헤더, 3.50 mm 피치.

- PCB 기준 플러깅 방향: 평행(90°), 일직선(180°) 또는 유각(135°)
- 하우징 variant: 측면 퍼쇄(G), 스크류 플랜지(F), 솔더 플랜지(LF) 또는 스냅온 솔더 플랜지(RF)
- SMT 프로세스에 최적화됨
- 핀 길이 3.2 mm, 모든 솔더링 방식에 범용
- 핀 길이 1.5 mm, 리플로우 솔더링 방식에 최적화
- 박스(BX) 또는 테이프 온 릴(RL)로 포장되어 있음
- 수형 헤더 코딩 가능

일반 주문 데이터

| | | |
|------------|----------------------------|--|
| 유형 | SL-SMT 3.50/14/90LF 3.2... | 버전 |
| 주문 번호 | 1841970000 | PCB 플러그인 커넥터, 수형 헤더, 용접 플랜지, THT/THR 용접 결선, 3.50 mm, 극 수: 14, 90°, 솔더 핀 길이(l): 3.2 mm, 주석 도금, 검정, 박스 |
| GTIN (EAN) | 4032248353323 | |
| 수량 | 30 ST | |

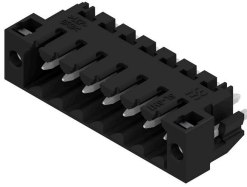
BL 3.50/14/270 SN OR BX

Weidmüller Interface GmbH & Co. KG
 Klingenbergstraße 26
 D-32758 Detmold
 Germany

www.weidmueller.com

대응물

SL-SMT 3.5/180LF Box



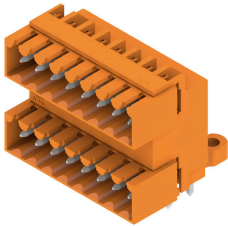
내고온성 수형 헤더, 3.50 mm 피치.

- PCB 기준 플러깅 방향: 평행(90°), 일직선(180°) 또는 유각(135°)
- 하우징 variant: 측면 피쇄(G), 스크류 플랜지(F), 솔더 플랜지(LF) 또는 스냅온 솔더 플랜지(RF)
- SMT 프로세스에 최적화됨
- 핀 길이 3.2 mm, 모든 솔더링 방식에 범용
- 핀 길이 1.5 mm, 리플로우 솔더링 방식에 최적화
- 박스(BX) 또는 테이프 온 릴(RL)로 포장되어 있음
- 수형 헤더 코딩 가능

일반 주문 데이터

| | | | |
|------------|----------------------------|--|--|
| 유형 | SL-SMT 3.50/14/180LF 3... | 버전 | |
| 주문 번호 | 1842660000 | PCB 플러그인 커넥터, 수형 헤더, 용접 플랜지, THT/THR 용접 결선, | |
| GTIN (EAN) | 4032248354023 | 3.50 mm, 극 수: 14, 180°, 솔더 핀 길이(l): 3.2 mm, 주석 도금, 검정, | |
| 수량 | 30 ST | 박스 | |

SLD 3.50/90G

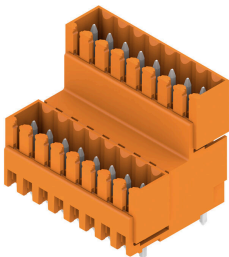


3.50 mm 피치의 웨이브 용접을 위한 2층 핀 헤더 커넥터는 개방, 피쇄 및 플랜지 버전이 있습니다. 수형 커넥터에는 라벨링을 위한 공간이 있으며 코딩이 가능합니다. 판지 상자로 포장됨.

일반 주문 데이터

| | | | |
|------------|----------------------------|--|--|
| 유형 | SLD 3.50/28/90G 3.2SN O... | 버전 | |
| 주문 번호 | 1633700000 | PCB 플러그인 커넥터, 수형 헤더, 피쇄 측, THT 용접 결선, 3.50 mm, 극 | |
| GTIN (EAN) | 4008190258153 | 수: 28, 90°, 솔더 핀 길이(l): 3.2 mm, 주석 도금, 주황색, 박스 | |
| 수량 | 10 ST | | |
| 유형 | SLD 3.50/28/90G 4.5SN B... | 버전 | |
| 주문 번호 | 1634390000 | PCB 플러그인 커넥터, 수형 헤더, 피쇄 측, THT 용접 결선, 3.50 mm, 극 | |
| GTIN (EAN) | 4008190258849 | 수: 28, 90°, 솔더 핀 길이(l): 4.5 mm, 주석 도금, 검정, 박스 | |
| 수량 | 10 ST | | |

SLD 3.50V/180G



3.50 mm 피치의 웨이브 용접을 위한 2중 교차형 핀 헤더 피쇄 및 플랜지 버전도 있습니다. 수형 커넥터에는 라벨링을 위한 공간이 있으며 코딩이 가능합니다.

BL 3.50/14/270 SN OR BX

Weidmüller Interface GmbH & Co. KG
 Klingenbergstraße 26
 D-32758 Detmold
 Germany

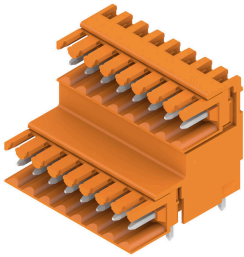
www.weidmueller.com

대응물

일반 주문 데이터

| | | | |
|------------|----------------------------|--|--|
| 유형 | SLD 3.50V/28/180G 3.2SN... | 버전 | |
| 주문 번호 | 1641170000 | PCB 플러그인 커넥터, 수형 헤더, 피쇄 축, THT 용접 결선, 3.50 mm, 극 | |
| GTIN (EAN) | 4008190279578 | 수: 28, 180°, 솔더 핀 길이(l): 3.2 mm, 주석 도금, 주황색, 박스 | |
| 수량 | 10 ST | | |

SLD 3.50V/90

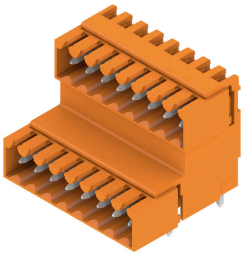


3.50 mm 피치의 웨이브 용접을 위한 2중 교차형 핀 헤더 피쇄 및 플랜지 버전도 있습니다. 수형 커넥터에는 라벨링을 위한 공간이 있으며 코딩이 가능합니다.

일반 주문 데이터

| | | | |
|------------|----------------------------|--|--|
| 유형 | SLD 3.50 V/28/90 3.2SN ... | 버전 | |
| 주문 번호 | 1642150000 | PCB 플러그인 커넥터, 수형 헤더, 피쇄 축, THT 용접 결선, 3.50 mm, 극 | |
| GTIN (EAN) | 4008190280659 | 수: 28, 90°, 솔더 핀 길이(l): 3.2 mm, 주석 도금, 주황색, 박스 | |
| 수량 | 10 ST | | |

SLD 3.50V/90G



3.50 mm 피치의 웨이브 용접을 위한 2중 교차형 핀 헤더 피쇄 및 플랜지 버전도 있습니다. 수형 커넥터에는 라벨링을 위한 공간이 있으며 코딩이 가능합니다.

일반 주문 데이터

| | | | |
|------------|----------------------------|--|--|
| 유형 | SLD 3.50V/28/90G 3.2SN ... | 버전 | |
| 주문 번호 | 1642300000 | PCB 플러그인 커넥터, 수형 헤더, 피쇄 축, THT 용접 결선, 3.50 mm, 극 | |
| GTIN (EAN) | 4008190280826 | 수: 28, 90°, 솔더 핀 길이(l): 3.2 mm, 주석 도금, 주황색, 박스 | |
| 수량 | 10 ST | | |

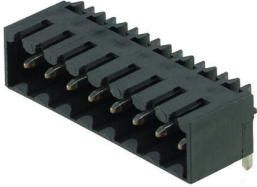
BL 3.50/14/270 SN OR BX

Weidmüller Interface GmbH & Co. KG
 Klingenbergstraße 26
 D-32758 Detmold
 Germany

www.weidmueller.com

대응물

SL-SMT 3.5/90G Box



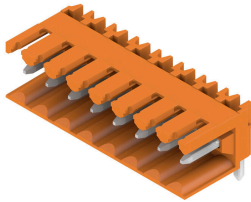
내고온성 수형 헤더, 3.50 mm 피치.

- PCB 기준 플러깅 방향: 평행(90°), 일직선(180°) 또는 유각(135°)
- 하우징 variant: 측면 피쇄(G), 스크류 플랜지(F), 솔더 플랜지(LF) 또는 스냅온 솔더 플랜지(RF)
- SMT 프로세스에 최적화됨
- 핀 길이 3.2 mm, 모든 솔더링 방식에 범용
- 핀 길이 1.5 mm, 리플로우 솔더링 방식에 최적화
- 박스(BX) 또는 테이프 온 릴(TORL)로 포장되어 있음
- 수형 헤더 코딩 가능

일반 주문 데이터

| | | | |
|------------|----------------------------|--|--|
| 유형 | SL-SMT 3.50/14/90G 1.5S... | 버전 | |
| 주문 번호 | 1761662001 | PCB 플러그인 커넥터, 수형 헤더, 피쇄 측, THT/THR 용접 결선, 3.50 mm, 극 수: 14, 90°, 솔더 핀 길이(l): 1.5 mm, 주석 도금, 검정, 박스 | |
| GTIN (EAN) | 4032248132256 | | |
| 수량 | 50 ST | | |

SL 3.50/90



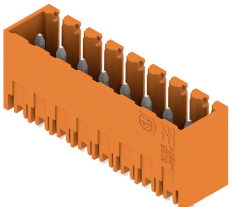
3.50 mm 피치의 웨이브 용접을 위한 핀 헤더

- PCB 기준 플러깅 방향: 평행(90°), 일직선(180°) 또는 유각(135°)
- 하우징 기종: 스크류 플랜지(F)
- 판지 상자(BX)로 포장됨
- 핀 헤더 코딩 가능

일반 주문 데이터

| | | | |
|------------|----------------------------|---|--|
| 유형 | SL 3.50/14/90 3.2SN OR ... | 버전 | |
| 주문 번호 | 1597330000 | PCB 플러그인 커넥터, 수형 헤더, 개방 측, THT 용접 결선, 3.50 mm, 극 수: 14, 90°, 솔더 핀 길이(l): 3.2 mm, 주석 도금, 주황색, 박스 | |
| GTIN (EAN) | 4008190129903 | | |
| 수량 | 50 ST | | |

SL 3.50/180G



3.50 mm 피치의 웨이브 용접을 위한 핀 헤더

- PCB 기준 플러깅 방향: 평행(90°), 일직선(180°) 또는 유각(135°)
- 하우징 기종: 스크류 플랜지(F)
- 판지 상자(BX)로 포장됨
- 핀 헤더 코딩 가능

일반 주문 데이터

| | | | |
|------------|----------------------------|--|--|
| 유형 | SL 3.50/14/180G 3.2SN O... | 버전 | |
| 주문 번호 | 1604590000 | PCB 플러그인 커넥터, 수형 헤더, 피쇄 측, THT 용접 결선, 3.50 mm, 극 수: 14, 180°, 솔더 핀 길이(l): 3.2 mm, 주석 도금, 주황색, 박스 | |
| GTIN (EAN) | 4008190041465 | | |
| 수량 | 50 ST | | |

BL 3.50/14/270 SN OR BX

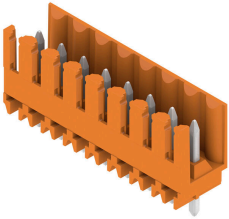
Weidmüller Interface GmbH & Co. KG
 Klingenbergstraße 26
 D-32758 Detmold
 Germany

www.weidmueller.com

대응물

| | | |
|------------|----------------------------|--|
| 유형 | SL 3.50/14/180G 4.5 SN ... | 버전 |
| 주문 번호 | 1604740000 | PCB 플러그인 커넥터, 수형 헤더, 폐쇄 측, THT 용접 결선, 3.50 mm, 극 |
| GTIN (EAN) | 4008190047283 | 수: 14, 180°, 솔더 핀 길이(l): 4.5 mm, 주석 도금, 주황색, 박스 |
| 수량 | 50 ST | |

SL 3.50/180

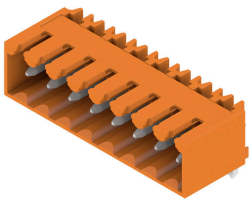


- 3.50 mm 피치의 웨이브 용접을 위한 핀 헤더
- PCB 기준 플러깅 방향: 평행(90°), 일직선(180°) 또는 유각(135°)
 - 하우징 기종: 스크류 플랜지(F)
 - 판지 상자(BX)로 포장됨
 - 핀 헤더 코딩 가능

일반 주문 데이터

| | | |
|------------|----------------------------|--|
| 유형 | SL 3.50/14/180 3.2SN OR... | 버전 |
| 주문 번호 | 1604890000 | PCB 플러그인 커넥터, 수형 헤더, 개방 측, THT 용접 결선, 3.50 mm, 극 |
| GTIN (EAN) | 4008190025595 | 수: 14, 180°, 솔더 핀 길이(l): 3.2 mm, 주석 도금, 주황색, 박스 |
| 수량 | 50 ST | |
| 유형 | SL 3.50/14/180 4.5 SN O... | 버전 |
| 주문 번호 | 1605040000 | PCB 플러그인 커넥터, 수형 헤더, 개방 측, THT 용접 결선, 3.50 mm, 극 |
| GTIN (EAN) | 4008190138752 | 수: 14, 180°, 솔더 핀 길이(l): 4.5 mm, 주석 도금, 주황색, 박스 |
| 수량 | 50 ST | |

SL 3.50/90G



- 3.50 mm 피치의 웨이브 용접을 위한 핀 헤더
- PCB 기준 플러깅 방향: 평행(90°), 일직선(180°) 또는 유각(135°)
 - 하우징 기종: 스크류 플랜지(F)
 - 판지 상자(BX)로 포장됨
 - 핀 헤더 코딩 가능

일반 주문 데이터

| | | |
|------------|----------------------------|--|
| 유형 | SL 3.50/14/90G 3.2SN OR... | 버전 |
| 주문 번호 | 1605190000 | PCB 플러그인 커넥터, 수형 헤더, 폐쇄 측, THT 용접 결선, 3.50 mm, 극 |
| GTIN (EAN) | 4008190097318 | 수: 14, 90°, 솔더 핀 길이(l): 3.2 mm, 주석 도금, 주황색, 박스 |
| 수량 | 50 ST | |

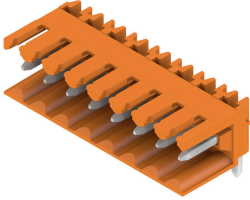
BL 3.50/14/270 SN OR BX

Weidmüller Interface GmbH & Co. KG
 Klingenbergstraße 26
 D-32758 Detmold
 Germany

www.weidmueller.com

대응물

SL 3.50/90

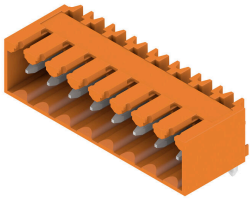


- 3.50 mm 피치의 웨이브 용접을 위한 핀 헤더
- PCB 기준 플러깅 방향: 평행(90°), 일직선(180°) 또는 유각(135°)
 - 하우징 기종: 스크류 플랜지(F)
 - 판지 상자(BX)로 포장됨
 - 핀 헤더 코딩 가능

일반 주문 데이터

| | | |
|------------|----------------------------|--|
| 유형 | SL 3.50/14/90 4.5SN BK ... | 버전 |
| 주문 번호 | 1615400000 | PCB 플러그인 커넥터, 수형 헤더, 개방 측, THT 용접 결선, 3.50 mm, 극 |
| GTIN (EAN) | 4008190054229 | 수: 14, 90°, 솔더 핀 길이(l): 4.5 mm, 주석 도금, 검정, 박스 |
| 수량 | 50 ST | |

SL 3.50/90G

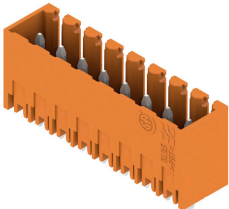


- 3.50 mm 피치의 웨이브 용접을 위한 핀 헤더
- PCB 기준 플러깅 방향: 평행(90°), 일직선(180°) 또는 유각(135°)
 - 하우징 기종: 스크류 플랜지(F)
 - 판지 상자(BX)로 포장됨
 - 핀 헤더 코딩 가능

일반 주문 데이터

| | | |
|------------|----------------------------|--|
| 유형 | SL 3.50/14/90G 4.5SN BK... | 버전 |
| 주문 번호 | 1615510000 | PCB 플러그인 커넥터, 수형 헤더, 폐쇄 측, THT 용접 결선, 3.50 mm, 극 |
| GTIN (EAN) | 4008190056254 | 수: 14, 90°, 솔더 핀 길이(l): 4.5 mm, 주석 도금, 검정, 박스 |
| 수량 | 50 ST | |

SL 3.50/180G



- 3.50 mm 피치의 웨이브 용접을 위한 핀 헤더
- PCB 기준 플러깅 방향: 평행(90°), 일직선(180°) 또는 유각(135°)
 - 하우징 기종: 스크류 플랜지(F)
 - 판지 상자(BX)로 포장됨
 - 핀 헤더 코딩 가능

일반 주문 데이터

| | | |
|------------|----------------------------|--|
| 유형 | SL 3.50/14/180G 4.5SN B... | 버전 |
| 주문 번호 | 1616120000 | PCB 플러그인 커넥터, 수형 헤더, 폐쇄 측, THT 용접 결선, 3.50 mm, 극 |
| GTIN (EAN) | 4008190067571 | 수: 14, 180°, 솔더 핀 길이(l): 4.5 mm, 주석 도금, 검정, 박스 |
| 수량 | 50 ST | |

BL 3.50/14/270 SN OR BX

Weidmüller Interface GmbH & Co. KG
 Klingenbergstraße 26
 D-32758 Detmold
 Germany

대응물

www.weidmueller.com

SL-SMT 3.5/90G Box



내고온성 수형 헤더, 3.50 mm 피치.

- PCB 기준 플러깅 방향: 평행(90°), 일직선(180°) 또는 유각(135°)
- 하우징 variant: 측면 퍼쇄(G), 스크류 플랜지(F), 솔더 플랜지(LF) 또는 스냅온 솔더 플랜지(RF)
- SMT 프로세스에 최적화됨
- 핀 길이 3.2 mm, 모든 솔더링 방식에 범용
- 핀 길이 1.5 mm, 리플로우 솔더링 방식에 최적화
- 박스(BX) 또는 테이프 온 릴(RL)로 포장되어 있음
- 수형 헤더 코딩 가능

일반 주문 데이터

| | | | |
|------------|----------------------------|---|--|
| 유형 | SL-SMT 3.50/14/90G 3.2S... | 버전 | |
| 주문 번호 | 1841750000 | PCB 플러그인 커넥터, 수형 헤더, 퍼쇄 측, THT/THR 용접 결선, 3.50 | |
| GTIN (EAN) | 4032248353101 | mm, 극 수: 14, 90°, 솔더 핀 길이(l): 3.2 mm, 주석 도금, 검정, 박스 | |
| 수량 | 50 ST | | |

SL-THR 3.5/135F



내고온성 수형 헤더, 3.50 mm 피치.

- PCB 기준 플러깅 방향: 평행(90°), 일직선(180°) 또는 유각(135°)
- 하우징 variant: 측면 퍼쇄(G), 스크류 플랜지(F), 솔더 플랜지(LF) 또는 스냅온 솔더 플랜지(RF)
- SMT 프로세스에 최적화됨
- 핀 길이 3.2 mm, 모든 솔더링 방식에 범용
- 핀 길이 1.5 mm, 리플로우 솔더링 방식에 최적화
- 박스(BX) 또는 테이프 온 릴(RL)로 포장되어 있음
- 수형 헤더 코딩 가능

일반 주문 데이터

| | | | |
|------------|----------------------------|--|--|
| 유형 | SL-SMT 3.50/14/135F 3.2... | 버전 | |
| 주문 번호 | 1003640000 | PCB 플러그인 커넥터, 수형 헤더, 플랜지, THT/THR 용접 결선, 3.50 | |
| GTIN (EAN) | 4032248700264 | mm, 극 수: 14, 135°, 솔더 핀 길이(l): 3.2 mm, 주석 도금, 검정, 박스 | |
| 수량 | 30 ST | | |