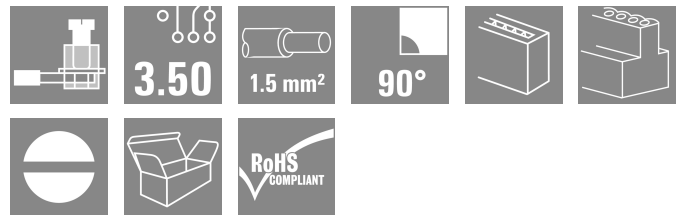
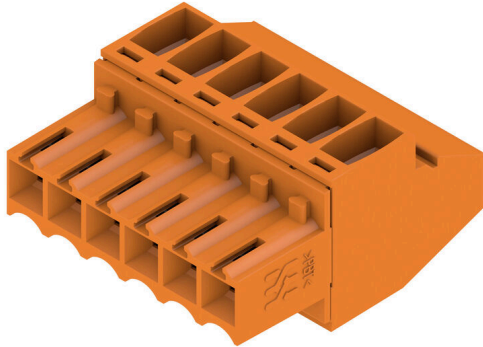


제품 이미지



3.50 mm 피치에서 컨덕터를 결선하기 위한 클램프 스크류 시스템이 있는 암형 커넥터 라벨링 공간을 제공하며 코딩이 가능합니다.

일반 주문 데이터

|            |   |
|------------|---|
| 버전         | PCB 플러그인 커넥터, 암형 플러그, 3.50 mm, 극 수: 6, 90°, 클램프 요크 결선, 클램프 범위, 최대 : 1.5 mm², 박스 |
| 주문 번호      | <a href="#">1638590000</a>  |
| 유형         | BL 3.50/06/90 SN OR BX  |
| GTIN (EAN) | 4008190276133   |
| 수량         | 84 items  |
| 제품 데이터     | IEC: 320 V / 12 A / 0.2 - 1.5 mm²<br>UL: 300 V / 8 A / AWG 28 - AWG 14          |
| 패키징        | 박스  |

기술 데이터

승인

승인



|                       |                         |
|-----------------------|-------------------------|
| ROHS                  | 준수                      |
| UL File Number Search | <a href="#">UL 웹사이트</a> |
| 인증 번호(UR)             | E60693                  |

치수 및 중량

|     |          |         |             |
|-----|----------|---------|-------------|
| 깊이  | 22.45 mm | 깊이 (인치) | 0.8839 inch |
| 높이  | 12 mm    | 높이 (인치) | 0.4724 inch |
| 너비  | 21 mm    | 폭 (인치)  | 0.8268 inch |
| 순중량 | 3.7 g    |         |             |

환경 제품 규정 준수

|            |                             |
|------------|-----------------------------|
| RoHS 준수 상태 | 준수, 예외 미존재                  |
| REACH SVHC | 0.1 wt% 이상의 SVHC 없음         |
| 제품 탄소 발자국  | 요람에서 게이트까지 0,343 kg CO2 eq. |

시스템 매개변수

|                             |                               |        |                         |
|-----------------------------|-------------------------------|--------|-------------------------|
| 제품군                         | OMNIMATE 시그널 - 시리즈 BL/SL 3.50 |        |                         |
| 결선 유형                       | 필드 결선                         |        |                         |
| 와이어 결선 방식                   | 클램프 요크 결선                     |        |                         |
| 피치(mm)(P)                   | 3.50 mm                       |        |                         |
| 피치(인치)(P)                   | 0.138 "                       |        |                         |
| 도체 아웃렛 방향                   | 90°                           |        |                         |
| 극 수                         | 6                             |        |                         |
| L1(mm)                      | 17.50 mm                      |        |                         |
| L1(인치)                      | 0.689 "                       |        |                         |
| 행 수                         | 1                             |        |                         |
| 핀 시리즈 수량                    | 1                             |        |                         |
| 정격 단면적                      | 1.5 mm <sup>2</sup>           |        |                         |
| DIN VDE 57 106에 따른 터치 안전 보호 | 손가락 터치 안전                     |        |                         |
| DIN VDE 0470에 따른 터치 안전 보호   | IP20 플러그드 / IP10 언플러그드        |        |                         |
| 보호 등급                       | IP20, 완전하게 마운트된 경우            |        |                         |
| 불꽃 저항                       | ≤5 mΩ                         |        |                         |
| 코딩 가능                       | 예                             |        |                         |
| 탈피 길이                       | 6 mm                          |        |                         |
| 클램프 스크류                     | M 2                           |        |                         |
| 스크류드라이버 블레이드                | 0.4 x 2.5                     |        |                         |
| 스크류드라이버 블레이드 표준             | DIN 5264                      |        |                         |
| 플러그 주기                      | 25                            |        |                         |
| 플러깅 힘/풀, 최대                 | 7 N                           |        |                         |
| 당기는 힘 / 풀, 최대               | 5 N                           |        |                         |
| 조임 토크                       | 토크 유형                         | 와이어 결선 |                         |
|                             | 사용 정보                         | 조임 토크  | 최소 0.2 Nm<br>최대 0.25 Nm |

자재 데이터

|           |          |        |      |
|-----------|----------|--------|------|
| 절연재       | PBT      | 컬러 코드  | 주황색  |
| 컬러 차트(유사) | RAL 2000 | 절연재 그룹 | IIIa |



**BL 3.50/06/90 SN OR BX**

**Weidmüller Interface GmbH & Co. KG**  
 Klingenbergstraße 26  
 D-32758 Detmold  
 Germany

www.weidmueller.com

기술 데이터

**IEC 정격데이터**

|                                   |                        |                                   |               |
|-----------------------------------|------------------------|-----------------------------------|---------------|
| 표준에 따라 시험완료                       | IEC 60664-1, IEC 61984 | 정격 전류, 극 수(Tu=20°C)               | 12 A          |
| 정격 전류, 최대 극 수(Tu=20°C)            | 10 A                   | 정격 전류, 극 수(Tu=40°C)               | 10 A          |
| 정격 전류, 최대 극 수(Tu=40°C)            | 8 A                    | 서지 전압 클래스 정격 전압 / 오염 등급 II/2      | 320 V         |
| 서지 전압 클래스 정격 전압 / 오염 등급 III/2     | 160 V                  | 서지 전압 클래스 정격 전압 / 오염 등급 III/3     | 160 V         |
| 서지 전압 클래스 정격 임펄스 전압 / 오염 등급 II/2  | 2.5 kV                 | 서지 전압 클래스 정격 임펄스 전압 / 오염 등급 III/2 | 2.5 kV        |
| 서지 전압 클래스 정격 임펄스 전압 / 오염 등급 III/3 | 2.5 kV                 | 단시간 내전류 저항                        | 3 x 1s, 100 A |

**CSA에 따른 정격 데이터**

|                      |                        |                      |                |
|----------------------|------------------------|----------------------|----------------|
| 협회(CSA)              | CSA                    | 인증 번호(CSA)           | 154685-1318353 |
| 정격 전압(사용 그룹 B / CSA) | 300 V                  | 정격 전압(사용 그룹 D / CSA) | 300 V          |
| 정격 전류(사용 그룹 B / CSA) | 10 A                   | 정격 전류(사용 그룹 D / CSA) | 10 A           |
| 와이어 단면적, AWG, 최소     | AWG 28                 | 와이어 단면적, AWG, 최대     | AWG 14         |
| 승인값 참조               | 사양은 최대값, 상세정보 - 승인서 참조 |                      |                |

**UL 1059에 따른 정격 데이터**

|                          |                        |                          |        |
|--------------------------|------------------------|--------------------------|--------|
| 협회(UR)                   | UR                     | 인증 번호(UR)                | E60693 |
| 정격 전압(사용 그룹 B / UL 1059) | 300 V                  | 정격 전압(사용 그룹 D / UL 1059) | 300 V  |
| 정격 전류(사용 그룹 B / UL 1059) | 8 A                    | 정격 전류(사용 그룹 D / UL 1059) | 8 A    |
| 와이어 단면적, AWG, 최소         | AWG 28                 | 와이어 단면적, AWG, 최대         | AWG 14 |
| 승인값 참조                   | 사양은 최대값, 상세정보 - 승인서 참조 |                          |        |

**패키징**

|       |           |        |           |
|-------|-----------|--------|-----------|
| 패키징   | 박스        | VPE 길이 | 349.00 mm |
| VPE 폭 | 136.00 mm | VPE 높이 | 31.00 mm  |

**유형 테스트**

|  |        |  |
|--|--------|--|
| 테스트: 표시 내구성                            | 표준     | DIN EN 61984 섹션 7.3.2 / 09.02, DIN EN 60068-2-70 / 07.96에서 패턴 가져옴      |
|  | 테스트    | 원산지 표시, 유형 식별, 승인 마킹 SEV, 승인 마킹 CSA                                    |
|  | 평가     | 사용 가능  |
|  | 테스트    | 내구성  |
| 테스트: 접속 오류(비호환성)                       | 평가     | 통과   |
|  | 표준     | DIN EN 61984 섹션 6.3 및 6.9.1 / 09.02, DIN IEC 60512 파트 7 섹션 5 / 05.94   |
|  | 테스트    | 180° 회전, 코딩 요소 포함  |
| 테스트: 클램프 사용 가능한 단면                     | 평가     | 통과   |
|  | 표준     | DIN EN 60999-1 섹션 7 및 9.1 / 12.00, DIN EN 60947-1 섹션 8.2.4.5.1 / 12.99 |
|  | 컨덕터 유형 | 컨덕터 유형 및 컨덕터 경질 0.2 mm <sup>2</sup> 단면                                 |
|  |        | 컨덕터 유형 및 컨덕터 꼬임 0.2 mm <sup>2</sup> 단면                                 |
|  |        | 컨덕터 유형 및 컨덕터 경질 1.5 mm <sup>2</sup> 단면                                 |
| 컨덕터 유형 및 컨덕터 꼬임 1.5 mm <sup>2</sup> 단면 |        |  |

기술 데이터

|                           |        |                               |                             |  |
|---------------------------|--------|-------------------------------|-----------------------------|--|
|                           |        | 컨덕터 유형 및 컨덕터 단면               | AWG 28/1                    |  |
|                           |        | 컨덕터 유형 및 컨덕터 단면               | AWG 28/19                   |  |
|                           |        | 컨덕터 유형 및 컨덕터 단면               | AWG 16/1                    |  |
|                           |        | 컨덕터 유형 및 컨덕터 단면               | AWG 16/19                   |  |
| 컨덕터의 손상 및 의도치 않은 느슨해짐 테스트 | 평가     | 통과                            |                             |  |
|                           | 표준     | DIN EN 60999-1 섹션 9.4 / 12.00 |                             |  |
|                           | 요구 사항  | 0.2 kg                        |                             |  |
|                           | 컨덕터 유형 | 컨덕터 유형 및 컨덕터 단면               | AWG 28/1                    |  |
|                           |        | 컨덕터 유형 및 컨덕터 단면               | AWG 28/19                   |  |
|                           | 평가     | 통과                            |                             |  |
|                           | 요구 사항  | 0.3 kg                        |                             |  |
|                           | 컨덕터 유형 | 컨덕터 유형 및 컨덕터 단면               | 2 × AWG 24/1                |  |
|                           |        | 컨덕터 유형 및 컨덕터 단면               | 2 × AWG 24/19, 와이어 종단 페룰 포함 |  |
|                           | 평가     | 통과                            |                             |  |
|                           | 요구 사항  | 0.4 kg                        |                             |  |
|                           | 컨덕터 유형 | 컨덕터 유형 및 컨덕터 단면               | 경질 1.5 mm <sup>2</sup>      |  |
| 컨덕터 유형 및 컨덕터 단면           |        | 꼬임 1.5 mm <sup>2</sup>        |                             |  |
| 컨덕터 유형 및 컨덕터 단면           |        | AWG 16/7                      |                             |  |
| 풀아웃 테스트                   | 평가     | 통과                            |                             |  |
|                           | 표준     | DIN EN 60999-1 섹션 9.5 / 12.00 |                             |  |
|                           | 요구 사항  | ≥5 N                          |                             |  |
|                           | 컨덕터 유형 | 컨덕터 유형 및 컨덕터 단면               | AWG 28/1                    |  |
|                           |        | 컨덕터 유형 및 컨덕터 단면               | AWG 28/19                   |  |
|                           | 평가     | 통과                            |                             |  |
|                           | 요구 사항  | ≥10 N                         |                             |  |
|                           | 컨덕터 유형 | 컨덕터 유형 및 컨덕터 단면               | 2 × AWG 24/1                |  |
|                           |        | 컨덕터 유형 및 컨덕터 단면               | 2 × AWG 24/19, 와이어 종단 페룰 포함 |  |
|                           | 평가     | 통과                            |                             |  |
|                           | 요구 사항  | ≥40 N                         |                             |  |
|                           | 컨덕터 유형 | 컨덕터 유형 및 컨덕터 단면               | H05V-U1.5                   |  |
| 컨덕터 유형 및 컨덕터 단면           |        | H05V-K1.5                     |                             |  |
| 컨덕터 유형 및 컨덕터 단면           |        | AWG 16/7                      |                             |  |
| 평가                        | 통과     |                               |                             |  |

중요 참고 사항

|        |   |
|--------|---|
| IPC 준수 | 적합성: 본 제품은 국제 공인 표준 및 기준에 따라 개발, 제조 및 납품되고, 해당 데이터 시트에 명시된 보증 특성을 준수하며 IPC-A-610 "Class 2"에 따른 디자인 특성을 충족합니다. 본 제품에 대한 추가 클레임은 요청 시 검토할 수 있습니다.   |
| 참고 사항  | <ul style="list-style-type: none"> <li>• Additional variants on request</li> <li>• Gold-plated contact surfaces on request</li> <li>• Max. outer diameter of the conductor: 2.9 mm</li> <li>• Max. outer diameter of the conductor: 2.9 mm</li> <li>• Wire end ferrule without plastic collar to DIN 46228/1</li> </ul> |

기술 데이터

- Wire end ferrule with plastic collar to DIN 46228/4
- P on drawing = pitch
- Rated data refer only to the component itself. Clearance and creepage distances to other components are to be designed in accordance with the relevant application standards.
- In accordance with IEC 61984, OMNIMATE-connectors are connectors without breaking capacity (COC). During designated use, connectors are not allowed to be engaged or disengaged when live or under load
- Long term storage of the product with average temperature of 50 °C and maximum humidity 70%, 36 months

분류

|             |             |             |             |
|-------------|-------------|-------------|-------------|
| ETIM 8.0    | EC002638    | ETIM 9.0    | EC002638    |
| ETIM 10.0   | EC002638    | ECLASS 14.0 | 27-46-02-02 |
| ECLASS 15.0 | 27-46-02-02 |             |             |

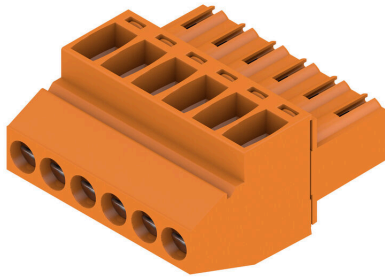
BL 3.50/06/90 SN OR BX

Weidmüller Interface GmbH & Co. KG  
 Klingenbergstraße 26  
 D-32758 Detmold  
 Germany

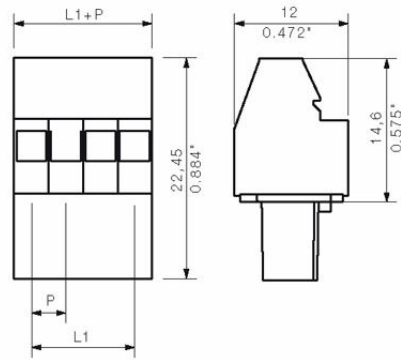
www.weidmueller.com

도면

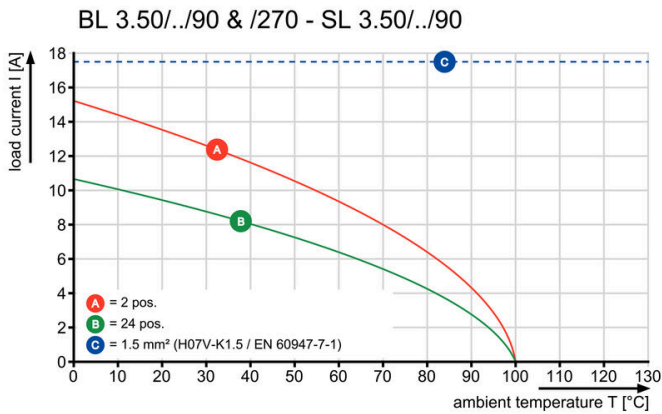
제품 이미지



Dimensional drawing



Graph



Graph



코딩 부품



연결될 것으로 가정된 부분만 결선: 올바른 위치에 올바른 결선.  
코딩 요소와 잠금 장치는 제조 공정 및 작동 중 연결 요소를 명확하게 구분합니다.  
코딩 요소와 잠금 장치는 조립 전 또는 케이블 조립 단계에서 삽입됩니다. Weidmüller 대안: 납땜 전에 사전 코딩할 다양한 구성기를 사용한 온라인 구성.  
회로 보드에서 올바르지 않은 조립과 결선 요소의 올바르지 않은 플러깅이 더 이상 일어나지 않습니다.  
이점: 제조 동안 문제해결 과정이 없으며 사용자에게 의한 작동 오류가 없습니다.

일반 주문 데이터

|            |                            |  |  |
|------------|----------------------------|--|--|
| 유형         | BL SL 3.5 KO OR            | 버전                                     |  |
| 주문 번호      | <a href="#">1693430000</a> | PCB 플러그인 커넥터, 액세서리, 코딩 요소, 주황색, 극 수: 1 |  |
| GTIN (EAN) | 4008190867447              |  |  |
| 수량         | 100 ST                     |  |  |
| 유형         | BL SL 3.5 KO SW            | 버전                                     |  |
| 주문 번호      | <a href="#">1610100000</a> | PCB 플러그인 커넥터, 액세서리, 코딩 요소, 검정, 극 수: 1  |  |
| GTIN (EAN) | 4008190187637              |  |  |
| 수량         | 100 ST                     |  |  |

## BL 3.50/06/90 SN OR BX

**Weidmüller Interface GmbH & Co. KG**  
 Klingenbergstraße 26  
 D-32758 Detmold  
 Germany

## 대응물

www.weidmueller.com

### SL 3.50/90F

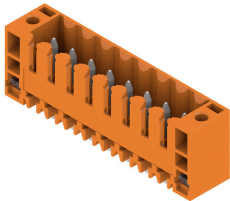


- 3.50 mm 피치의 웨이브 용접을 위한 핀 헤더
- PCB 기준 플러깅 방향: 평행(90°), 일직선(180°) 또는 유각(135°)
  - 하우징 기종: 스크류 플랜지(F)
  - 판지 상자(BX)로 포장됨
  - 핀 헤더 코딩 가능

#### 일반 주문 데이터

|            |                            |   |
|------------|----------------------------|---|
| 유형         | SL 3.50/06/90F 4.5 SN O... | 버전  |
| 주문 번호      | <a href="#">1618100000</a> | PCB 플러그인 커넥터, 수형 헤더, 플랜지, THT 용접 결선, 3.50 mm, 극 |
| GTIN (EAN) | 4008190116248              | 수: 6, 90°, 솔더 핀 길이(I): 4.5 mm, 주석 도금, 주황색, 박스   |
| 수량         | 50 ST                      |   |

### SL 3.50/180F

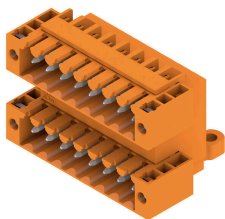


- 3.50 mm 피치의 웨이브 용접을 위한 핀 헤더
- PCB 기준 플러깅 방향: 평행(90°), 일직선(180°) 또는 유각(135°)
  - 하우징 기종: 스크류 플랜지(F)
  - 판지 상자(BX)로 포장됨
  - 핀 헤더 코딩 가능

#### 일반 주문 데이터

|            |                            |   |
|------------|----------------------------|---|
| 유형         | SL 3.50/06/180F 4.5 SN ... | 버전  |
| 주문 번호      | <a href="#">1618730000</a> | PCB 플러그인 커넥터, 수형 헤더, 플랜지, THT 용접 결선, 3.50 mm, 극 |
| GTIN (EAN) | 4008190127312              | 수: 6, 180°, 솔더 핀 길이(I): 4.5 mm, 주석 도금, 주황색, 박스  |
| 수량         | 50 ST                      |   |

### SLD 3.50/90F



3.50 mm 피치의 웨이브 용접을 위한 2층 핀 헤더 커넥터는 개방, 폐쇄 및 플랜지 버전이 있습니다. 수형 커넥터에는 라벨링을 위한 공간이 있으며 코딩이 가능합니다. 판지 상자로 포장됨.

#### 일반 주문 데이터

|            |                            |   |
|------------|----------------------------|---|
| 유형         | SLD 3.50/12/90F 3.2SN O... | 버전  |
| 주문 번호      | <a href="#">1633850000</a> | PCB 플러그인 커넥터, 수형 헤더, 플랜지, THT 용접 결선, 3.50 mm, 극 |
| GTIN (EAN) | 4008190258306              | 수: 12, 90°, 솔더 핀 길이(I): 3.2 mm, 주석 도금, 주황색, 박스  |
| 수량         | 50 ST                      |   |

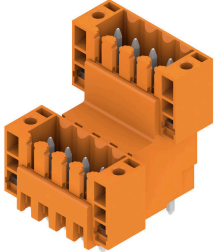
## BL 3.50/06/90 SN OR BX

**Weidmüller Interface GmbH & Co. KG**  
 Klingenbergstraße 26  
 D-32758 Detmold  
 Germany

www.weidmueller.com

### 대응물

#### SLD 3.50V/180F



3.50 mm 피치의 웨이브 용접을 위한 2중 교차형 핀 헤더 펴쇄 및 플랜지 버전도 있습니다. 수형 커넥터에는 라벨링을 위한 공간이 있으며 코딩이 가능합니다.

#### 일반 주문 데이터

|            |                            |   |
|------------|----------------------------|---|
| 유형         | SLD 3.50 V/12/180F 3.2 ... | 버전  |
| 주문 번호      | <a href="#">1641260000</a> | PCB 플러그인 커넥터, 수형 헤더, 플랜지, THT 용접 결선, 3.50 mm, 극 |
| GTIN (EAN) | 4008190279660              | 수: 12, 180°, 솔더 핀 길이(l): 3.2 mm, 주석 도금, 주황색, 박스 |
| 수량         | 50 ST                      |   |

#### SLD 3.50V/90F

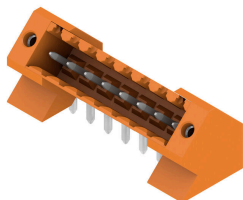


3.50 mm 피치의 웨이브 용접을 위한 2중 교차형 핀 헤더 펴쇄 및 플랜지 버전도 있습니다. 수형 커넥터에는 라벨링을 위한 공간이 있으며 코딩이 가능합니다.

#### 일반 주문 데이터

|            |                            |   |
|------------|----------------------------|---|
| 유형         | SLD 3.50 V/12/90F 3.2 S... | 버전  |
| 주문 번호      | <a href="#">1642390000</a> | PCB 플러그인 커넥터, 수형 헤더, 플랜지, THT 용접 결선, 3.50 mm, 극 |
| GTIN (EAN) | 4008190280918              | 수: 12, 90°, 솔더 핀 길이(l): 3.2 mm, 주석 도금, 주황색, 박스  |
| 수량         | 50 ST                      |   |

#### SL 3.50/135F



3.50 mm 피치의 웨이브 용접을 위한 핀 헤더

- PCB 기준 플러깅 방향: 평행(90°), 일직선(180°) 또는 유각(135°)
- 하우징 기종: 스크류 플랜지(F)
- 판지 상자(BX)로 포장됨
- 핀 헤더 코딩 가능

#### 일반 주문 데이터

|            |                            |   |
|------------|----------------------------|---|
| 유형         | SL 3.50/06/135F 3.2SN O... | 버전  |
| 주문 번호      | <a href="#">1643370000</a> | PCB 플러그인 커넥터, 수형 헤더, 플랜지, THT 용접 결선, 3.50 mm, 극 |
| GTIN (EAN) | 4008190282134              | 수: 6, 135°, 솔더 핀 길이(l): 3.2 mm, 주석 도금, 주황색, 박스  |
| 수량         | 66 ST                      |   |

## BL 3.50/06/90 SN OR BX

**Weidmüller Interface GmbH & Co. KG**  
 Klingenbergstraße 26  
 D-32758 Detmold  
 Germany

### 대응물

www.weidmueller.com

#### SL-SMT 3.5/180G Box



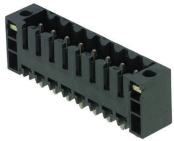
내고온성 수형 헤더, 3.50 mm 피치.

- PCB 기준 플러깅 방향: 평행(90°), 일직선(180°) 또는 유각(135°)
- 하우징 variant: 측면 퍼쇄(G), 스크류 플랜지(F), 솔더 플랜지(LF) 또는 스냅온 솔더 플랜지(RF)
- SMT 프로세스에 최적화됨
- 핀 길이 3.2 mm, 모든 솔더링 방식에 범용
- 핀 길이 1.5 mm, 리플로우 솔더링 방식에 최적화
- 박스(BX) 또는 테이프 온 릴(RL)로 포장되어 있음
- 수형 헤더 코딩 가능

#### 일반 주문 데이터

|            |                            |  |  |
|------------|----------------------------|--|--|
| 유형         | SL-SMT 3.50/06/180G 1.5... | 버전   |  |
| 주문 번호      | <a href="#">1753022001</a> | PCB 플러그인 커넥터, 수형 헤더, 퍼쇄 측, THT/THR 용접 결선, 3.50 mm, 극 수: 6, 180°, 솔더 핀 길이(l): 1.5 mm, 주석 도금, 검정, 박스 |  |
| GTIN (EAN) | 4032248130924              |  |  |
| 수량         | 50 ST                      |  |  |

#### SL-SMT 3.5/180F Box



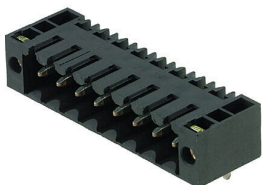
내고온성 수형 헤더, 3.50 mm 피치.

- PCB 기준 플러깅 방향: 평행(90°), 일직선(180°) 또는 유각(135°)
- 하우징 variant: 측면 퍼쇄(G), 스크류 플랜지(F), 솔더 플랜지(LF) 또는 스냅온 솔더 플랜지(RF)
- SMT 프로세스에 최적화됨
- 핀 길이 3.2 mm, 모든 솔더링 방식에 범용
- 핀 길이 1.5 mm, 리플로우 솔더링 방식에 최적화
- 박스(BX) 또는 테이프 온 릴(RL)로 포장되어 있음
- 수형 헤더 코딩 가능

#### 일반 주문 데이터

|            |                            |   |  |
|------------|----------------------------|---|--|
| 유형         | SL-SMT 3.50/06/180F 1.5... | 버전  |  |
| 주문 번호      | <a href="#">1761002001</a> | PCB 플러그인 커넥터, 수형 헤더, 플랜지, THT/THR 용접 결선, 3.50 mm, 극 수: 6, 180°, 솔더 핀 길이(l): 1.5 mm, 주석 도금, 검정, 박스 |  |
| GTIN (EAN) | 4032248131570              |   |  |
| 수량         | 66 ST                      |   |  |

#### SL-SMT 3.5/90F Box



내고온성 수형 헤더, 3.50 mm 피치.

- PCB 기준 플러깅 방향: 평행(90°), 일직선(180°) 또는 유각(135°)
- 하우징 variant: 측면 퍼쇄(G), 스크류 플랜지(F), 솔더 플랜지(LF) 또는 스냅온 솔더 플랜지(RF)
- SMT 프로세스에 최적화됨
- 핀 길이 3.2 mm, 모든 솔더링 방식에 범용
- 핀 길이 1.5 mm, 리플로우 솔더링 방식에 최적화
- 박스(BX) 또는 테이프 온 릴(RL)로 포장되어 있음
- 수형 헤더 코딩 가능

#### 일반 주문 데이터

|            |                            |  |  |
|------------|----------------------------|--|--|
| 유형         | SL-SMT 3.50/06/90F 1.5S... | 버전   |  |
| 주문 번호      | <a href="#">1762042001</a> | PCB 플러그인 커넥터, 수형 헤더, 플랜지, THT/THR 용접 결선, 3.50 mm, 극 수: 6, 90°, 솔더 핀 길이(l): 1.5 mm, 주석 도금, 검정, 박스 |  |
| GTIN (EAN) | 4032248132454              |  |  |
| 수량         | 50 ST                      |  |  |

## BL 3.50/06/90 SN OR BX

**Weidmüller Interface GmbH & Co. KG**  
 Klingenbergstraße 26  
 D-32758 Detmold  
 Germany

www.weidmueller.com

### 대응물

#### SL 3.50/90F



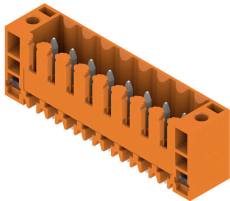
3.50 mm 피치의 웨이브 용접을 위한 핀 헤더

- PCB 기준 플러깅 방향: 평행(90°), 일직선(180°) 또는 유각(135°)
- 하우징 기종: 스크류 플랜지(F)
- 판지 상자(BX)로 포장됨
- 핀 헤더 코딩 가능

#### 일반 주문 데이터

|            |                            |   |
|------------|----------------------------|---|
| 유형         | SL 3.50/06/90F 3.2SN OR... | 버전  |
| 주문 번호      | <a href="#">1607080000</a> | PCB 플러그인 커넥터, 수형 헤더, 플랜지, THT 용접 결선, 3.50 mm, 극 |
| GTIN (EAN) | 4008190101312              | 수: 6, 90°, 슬더 핀 길이(l): 3.2 mm, 주석 도금, 주황색, 박스   |
| 수량         | 50 ST                      |   |

#### SL 3.50/180F



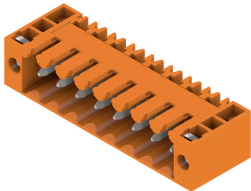
3.50 mm 피치의 웨이브 용접을 위한 핀 헤더

- PCB 기준 플러깅 방향: 평행(90°), 일직선(180°) 또는 유각(135°)
- 하우징 기종: 스크류 플랜지(F)
- 판지 상자(BX)로 포장됨
- 핀 헤더 코딩 가능

#### 일반 주문 데이터

|            |                            |   |
|------------|----------------------------|---|
| 유형         | SL 3.50/06/180F 3.2SN O... | 버전  |
| 주문 번호      | <a href="#">1607540000</a> | PCB 플러그인 커넥터, 수형 헤더, 플랜지, THT 용접 결선, 3.50 mm, 극 |
| GTIN (EAN) | 4008190177140              | 수: 6, 180°, 슬더 핀 길이(l): 3.2 mm, 주석 도금, 주황색, 박스  |
| 수량         | 50 ST                      |   |

#### SL 3.50/90F



3.50 mm 피치의 웨이브 용접을 위한 핀 헤더

- PCB 기준 플러깅 방향: 평행(90°), 일직선(180°) 또는 유각(135°)
- 하우징 기종: 스크류 플랜지(F)
- 판지 상자(BX)로 포장됨
- 핀 헤더 코딩 가능

#### 일반 주문 데이터

|            |                            |   |
|------------|----------------------------|---|
| 유형         | SL 3.50/06/90F 4.5 SN B... | 버전  |
| 주문 번호      | <a href="#">1615570000</a> | PCB 플러그인 커넥터, 수형 헤더, 플랜지, THT 용접 결선, 3.50 mm, 극 |
| GTIN (EAN) | 4008190057411              | 수: 6, 90°, 슬더 핀 길이(l): 4.5 mm, 주석 도금, 검정, 박스    |
| 수량         | 50 ST                      |   |

## BL 3.50/06/90 SN OR BX

**Weidmüller Interface GmbH & Co. KG**  
 Klingenbergstraße 26  
 D-32758 Detmold  
 Germany

www.weidmueller.com

### 대응물

#### SL 3.50/180F



3.50 mm 피치의 웨이브 용접을 위한 핀 헤더

- PCB 기준 플러깅 방향: 평행(90°), 일직선(180°) 또는 유각(135°)
- 하우징 기종: 스크류 플랜지(F)
- 판지 상자(BX)로 포장됨
- 핀 헤더 코딩 가능

#### 일반 주문 데이터

|            |                            |   |  |
|------------|----------------------------|---|--|
| 유형         | SL 3.50/06/180F 4.5 SN ... | 버전  |  |
| 주문 번호      | <a href="#">1616180000</a> | PCB 플러그인 커넥터, 수형 헤더, 플랜지, THT 용접 결선, 3.50 mm, 극 |  |
| GTIN (EAN) | 4008190068394              | 수: 6, 180°, 솔더 핀 길이(l): 4.5 mm, 주석 도금, 검정, 박스   |  |
| 수량         | 50 ST                      |   |  |

#### SL-SMT 3.5/180F Box



내고온성 수형 헤더, 3.50 mm 피치.

- PCB 기준 플러깅 방향: 평행(90°), 일직선(180°) 또는 유각(135°)
- 하우징 variant: 측면 피쇄(G), 스크류 플랜지(F), 솔더 플랜지(LF) 또는 스냅온 솔더 플랜지(RF)
- SMT 프로세스에 최적화됨
- 핀 길이 3.2 mm, 모든 솔더링 방식에 범용
- 핀 길이 1.5 mm, 리플로우 솔더링 방식에 최적화
- 박스(BX) 또는 테이프 온 릴(RL)로 포장되어 있음
- 수형 헤더 코딩 가능

#### 일반 주문 데이터

|            |                            |   |  |
|------------|----------------------------|---|--|
| 유형         | SL-SMT 3.50/06/180F 3.2... | 버전  |  |
| 주문 번호      | <a href="#">1842810000</a> | PCB 플러그인 커넥터, 수형 헤더, 플랜지, THT/THR 용접 결선, 3.50       |  |
| GTIN (EAN) | 4032248354177              | mm, 극 수: 6, 180°, 솔더 핀 길이(l): 3.2 mm, 주석 도금, 검정, 박스 |  |
| 수량         | 66 ST                      |   |  |

#### SL-SMT 3.5/90LF Box



내고온성 수형 헤더, 3.50 mm 피치.

- PCB 기준 플러깅 방향: 평행(90°), 일직선(180°) 또는 유각(135°)
- 하우징 variant: 측면 피쇄(G), 스크류 플랜지(F), 솔더 플랜지(LF) 또는 스냅온 솔더 플랜지(RF)
- SMT 프로세스에 최적화됨
- 핀 길이 3.2 mm, 모든 솔더링 방식에 범용
- 핀 길이 1.5 mm, 리플로우 솔더링 방식에 최적화
- 박스(BX) 또는 테이프 온 릴(RL)로 포장되어 있음
- 수형 헤더 코딩 가능

#### 일반 주문 데이터

|            |                            |   |  |
|------------|----------------------------|---|--|
| 유형         | SL-SMT 3.50/06/90LF 3.2... | 버전  |  |
| 주문 번호      | <a href="#">1841900000</a> | PCB 플러그인 커넥터, 수형 헤더, 용접 플랜지, THT/THR 용접 결선,             |  |
| GTIN (EAN) | 4032248353255              | 3.50 mm, 극 수: 6, 90°, 솔더 핀 길이(l): 3.2 mm, 주석 도금, 검정, 박스 |  |
| 수량         | 66 ST                      |   |  |

## BL 3.50/06/90 SN OR BX

**Weidmüller Interface GmbH & Co. KG**  
 Klingenbergstraße 26  
 D-32758 Detmold  
 Germany

www.weidmueller.com

### 대응물

#### SL-SMT 3.5/90F Box



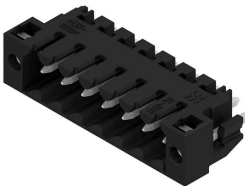
내고온성 수형 헤더, 3.50 mm 피치.

- PCB 기준 플러깅 방향: 평행(90°), 일직선(180°) 또는 유각(135°)
- 하우징 variant: 측면 퍼쇄(G), 스크류 플랜지(F), 솔더 플랜지(LF) 또는 스냅온 솔더 플랜지(RF)
- SMT 프로세스에 최적화됨
- 핀 길이 3.2 mm, 모든 솔더링 방식에 범용
- 핀 길이 1.5 mm, 리플로우 솔더링 방식에 최적화
- 박스(BX) 또는 테이프 온 릴(RL)로 포장되어 있음
- 수형 헤더 코딩 가능

#### 일반 주문 데이터

|            |                            |  |  |
|------------|----------------------------|--|--|
| 유형         | SL-SMT 3.50/06/90F 3.2S... | 버전   |  |
| 주문 번호      | <a href="#">1842120000</a> | PCB 플러그인 커넥터, 수형 헤더, 플랜지, THT/THR 용접 결선, 3.50 mm, 극 수: 6, 90°, 솔더 핀 길이(l): 3.2 mm, 주석 도금, 검정, 박스 |  |
| GTIN (EAN) | 4032248353477              |  |  |
| 수량         | 66 ST                      |  |  |

#### SL-SMT 3.5/180LF Box



내고온성 수형 헤더, 3.50 mm 피치.

- PCB 기준 플러깅 방향: 평행(90°), 일직선(180°) 또는 유각(135°)
- 하우징 variant: 측면 퍼쇄(G), 스크류 플랜지(F), 솔더 플랜지(LF) 또는 스냅온 솔더 플랜지(RF)
- SMT 프로세스에 최적화됨
- 핀 길이 3.2 mm, 모든 솔더링 방식에 범용
- 핀 길이 1.5 mm, 리플로우 솔더링 방식에 최적화
- 박스(BX) 또는 테이프 온 릴(RL)로 포장되어 있음
- 수형 헤더 코딩 가능

#### 일반 주문 데이터

|            |                            |  |  |
|------------|----------------------------|--|--|
| 유형         | SL-SMT 3.50/06/180LF 1...  | 버전   |  |
| 주문 번호      | <a href="#">1804740000</a> | PCB 플러그인 커넥터, 수형 헤더, 용접 플랜지, THT/THR 용접 결선, 3.50 mm, 극 수: 6, 180°, 솔더 핀 길이(l): 1.5 mm, 주석 도금, 검정, 박스 |  |
| GTIN (EAN) | 4032248268825              |  |  |
| 수량         | 66 ST                      |  |  |
| 유형         | SL-SMT 3.50/06/180LF 3...  | 버전   |  |
| 주문 번호      | <a href="#">1842580000</a> | PCB 플러그인 커넥터, 수형 헤더, 용접 플랜지, THT/THR 용접 결선, 3.50 mm, 극 수: 6, 180°, 솔더 핀 길이(l): 3.2 mm, 주석 도금, 검정, 박스 |  |
| GTIN (EAN) | 4032248353941              |  |  |
| 수량         | 66 ST                      |  |  |

#### SL-SMT 3.5/90LF Tape



내고온성 수형 헤더, 3.50 mm 피치.

- PCB 기준 플러깅 방향: 평행(90°), 일직선(180°) 또는 유각(135°)
- 하우징 variant: 측면 퍼쇄(G), 스크류 플랜지(F), 솔더 플랜지(LF) 또는 스냅온 솔더 플랜지(RF)
- SMT 프로세스에 최적화됨
- 핀 길이 3.2 mm, 모든 솔더링 방식에 범용
- 핀 길이 1.5 mm, 리플로우 솔더링 방식에 최적화
- 박스(BX) 또는 테이프 온 릴(RL)로 포장되어 있음
- 수형 헤더 코딩 가능

## BL 3.50/06/90 SN OR BX

**Weidmüller Interface GmbH & Co. KG**  
 Klingenbergstraße 26  
 D-32758 Detmold  
 Germany

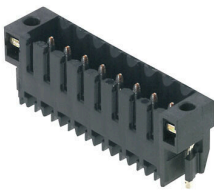
www.weidmueller.com

### 대응물

#### 일반 주문 데이터

|            |                            |   |
|------------|----------------------------|---|
| 유형         | SL-SMT 3.50/06/90LF 1.5... | 버전  |
| 주문 번호      | <a href="#">1805350000</a> | PCB 플러그인 커넥터, 수형 헤더, 용접 플랜지, THT/THR 용접 결선,               |
| GTIN (EAN) | 4032248269600              | 3.50 mm, 극 수: 6, 90°, 솔더 핀 길이(l): 1.5 mm, 주석 도금, 검정, Tape |
| 수량         | 385 ST                     |   |

#### SL-SMT 3.5/180LF Tape



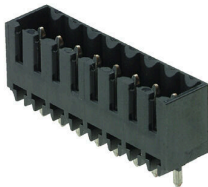
내고온성 수형 헤더, 3.50 mm 피치.

- PCB 기준 플러깅 방향: 평행(90°), 일직선(180°) 또는 유각(135°)
- 하우징 variant: 측면 퍼쇄(G), 스크류 플랜지(F), 솔더 플랜지(LF) 또는 스냅온 솔더 플랜지(RF)
- SMT 프로세스에 최적화됨
- 핀 길이 3.2 mm, 모든 솔더링 방식에 범용
- 핀 길이 1.5 mm, 리플로우 솔더링 방식에 최적화
- 박스(BX) 또는 테이프 온 릴(RL)로 포장되어 있음
- 수형 헤더 코딩 가능

#### 일반 주문 데이터

|            |                            |   |
|------------|----------------------------|---|
| 유형         | SL-SMT 3.50/06/180LF 1...  | 버전  |
| 주문 번호      | <a href="#">1805270000</a> | PCB 플러그인 커넥터, 수형 헤더, 용접 플랜지, THT/THR 용접 결선,           |
| GTIN (EAN) | 4032248269532              | 3.50 mm, 극 수: 6, 180°, 솔더 핀 길이(l): 1.5 mm, 주석 도금, 검정, |
| 수량         | 265 ST                     | Tape  |

#### SL-SMT 3.5/180G Box



내고온성 수형 헤더, 3.50 mm 피치.

- PCB 기준 플러깅 방향: 평행(90°), 일직선(180°) 또는 유각(135°)
- 하우징 variant: 측면 퍼쇄(G), 스크류 플랜지(F), 솔더 플랜지(LF) 또는 스냅온 솔더 플랜지(RF)
- SMT 프로세스에 최적화됨
- 핀 길이 3.2 mm, 모든 솔더링 방식에 범용
- 핀 길이 1.5 mm, 리플로우 솔더링 방식에 최적화
- 박스(BX) 또는 테이프 온 릴(RL)로 포장되어 있음
- 수형 헤더 코딩 가능

#### 일반 주문 데이터

|            |                            |   |
|------------|----------------------------|---|
| 유형         | SL-SMT 3.50/06/180G 3.2... | 버전  |
| 주문 번호      | <a href="#">1842360000</a> | PCB 플러그인 커넥터, 수형 헤더, 퍼쇄 측, THT/THR 용접 결선, 3.50      |
| GTIN (EAN) | 4032248353712              | mm, 극 수: 6, 180°, 솔더 핀 길이(l): 3.2 mm, 주석 도금, 검정, 박스 |
| 수량         | 50 ST                      |   |

## BL 3.50/06/90 SN OR BX

**Weidmüller Interface GmbH & Co. KG**  
 Klingenbergstraße 26  
 D-32758 Detmold  
 Germany

www.weidmueller.com

### 대응물

#### SL-SMT 3.5/90LF Box



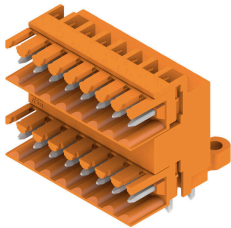
내고온성 수형 헤더, 3.50 mm 피치.

- PCB 기준 플러깅 방향: 평행(90°), 일직선(180°) 또는 유각(135°)
- 하우징 variant: 측면 피쇄(G), 스크류 플랜지(F), 솔더 플랜지(LF) 또는 스냅온 솔더 플랜지(RF)
- SMT 프로세스에 최적화됨
- 핀 길이 3.2 mm, 모든 솔더링 방식에 범용
- 핀 길이 1.5 mm, 리플로우 솔더링 방식에 최적화
- 박스(BX) 또는 테이프 온 릴(TL)로 포장되어 있음
- 수형 헤더 코딩 가능

#### 일반 주문 데이터

|            |                            |   |  |
|------------|----------------------------|---|--|
| 유형         | SL-SMT 3.50/06/90LF 1.5... | 버전  |  |
| 주문 번호      | <a href="#">1804980000</a> | PCB 플러그인 커넥터, 수형 헤더, 용접 플랜지, THT/THR 용접 결선,             |  |
| GTIN (EAN) | 4032248268887              | 3.50 mm, 극 수: 6, 90°, 솔더 핀 길이(l): 1.5 mm, 주석 도금, 검정, 박스 |  |
| 수량         | 66 ST                      |   |  |

#### SLD 3.50/90

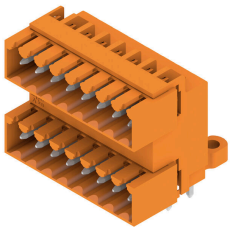


3.50 mm 피치의 웨이브 용접을 위한 2층 핀 헤더 커넥터는 개방, 피쇄 및 플랜지 버전이 있습니다. 수형 커넥터에는 라벨링을 위한 공간이 있으며 코딩이 가능합니다. 판지 상자로 포장됨.

#### 일반 주문 데이터

|            |                            |  |  |
|------------|----------------------------|--|--|
| 유형         | SLD 3.50/12/90 3.2SN OR... | 버전   |  |
| 주문 번호      | <a href="#">1633390000</a> | PCB 플러그인 커넥터, 수형 헤더, 개방 측, THT 용접 결선, 3.50 mm, 극 |  |
| GTIN (EAN) | 4008190257842              | 수: 12, 90°, 솔더 핀 길이(l): 3.2 mm, 주석 도금, 주황색, 박스   |  |
| 수량         | 50 ST                      |  |  |

#### SLD 3.50/90G



3.50 mm 피치의 웨이브 용접을 위한 2층 핀 헤더 커넥터는 개방, 피쇄 및 플랜지 버전이 있습니다. 수형 커넥터에는 라벨링을 위한 공간이 있으며 코딩이 가능합니다. 판지 상자로 포장됨.

#### 일반 주문 데이터

|            |                            |  |  |
|------------|----------------------------|--|--|
| 유형         | SLD 3.50/12/90G 3.2SN O... | 버전   |  |
| 주문 번호      | <a href="#">1633620000</a> | PCB 플러그인 커넥터, 수형 헤더, 피쇄 측, THT 용접 결선, 3.50 mm, 극 |  |
| GTIN (EAN) | 4008190258078              | 수: 12, 90°, 솔더 핀 길이(l): 3.2 mm, 주석 도금, 주황색, 박스   |  |
| 수량         | 50 ST                      |  |  |

## BL 3.50/06/90 SN OR BX

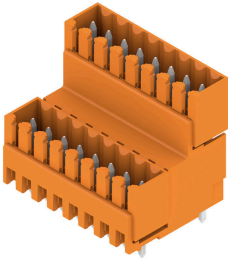
**Weidmüller Interface GmbH & Co. KG**  
 Klingenbergstraße 26  
 D-32758 Detmold  
 Germany

www.weidmueller.com

### 대응물

|            |                            |  |
|------------|----------------------------|--|
| 유형         | SLD 3.50/12/90G 4.5SN B... | 버전   |
| 주문 번호      | <a href="#">1634310000</a> | PCB 플러그인 커넥터, 수형 헤더, 피쇄 축, THT 용접 결선, 3.50 mm, 극 |
| GTIN (EAN) | 4008190258764              | 수: 12, 90°, 솔더 핀 길이(l): 4.5 mm, 주석 도금, 검정, 박스    |
| 수량         | 50 ST                      |  |

### SLD 3.50V/180G

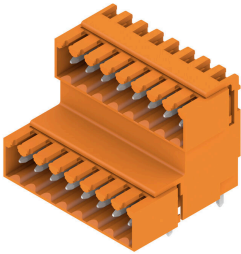


3.50 mm 피치의 웨이브 용접을 위한 2중 교차형 핀 헤더 피쇄 및 플랜지 버전도 있습니다. 수형 커넥터에는 라벨링을 위한 공간이 있으며 코딩이 가능합니다.

#### 일반 주문 데이터

|            |                            |  |
|------------|----------------------------|--|
| 유형         | SLD 3.50V/12/180G 3.2SN... | 버전   |
| 주문 번호      | <a href="#">1641130000</a> | PCB 플러그인 커넥터, 수형 헤더, 피쇄 축, THT 용접 결선, 3.50 mm, 극 |
| GTIN (EAN) | 4008190279530              | 수: 12, 180°, 솔더 핀 길이(l): 3.2 mm, 주석 도금, 주황색, 박스  |
| 수량         | 50 ST                      |  |

### SLD 3.50V/90G



3.50 mm 피치의 웨이브 용접을 위한 2중 교차형 핀 헤더 피쇄 및 플랜지 버전도 있습니다. 수형 커넥터에는 라벨링을 위한 공간이 있으며 코딩이 가능합니다.

#### 일반 주문 데이터

|            |                            |  |
|------------|----------------------------|--|
| 유형         | SLD 3.50V/12/90G 3.2SN ... | 버전   |
| 주문 번호      | <a href="#">1642260000</a> | PCB 플러그인 커넥터, 수형 헤더, 피쇄 축, THT 용접 결선, 3.50 mm, 극 |
| GTIN (EAN) | 4008190280789              | 수: 12, 90°, 솔더 핀 길이(l): 3.2 mm, 주석 도금, 주황색, 박스   |
| 수량         | 50 ST                      |  |

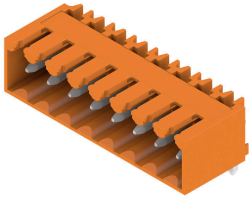
## BL 3.50/06/90 SN OR BX

**Weidmüller Interface GmbH & Co. KG**  
 Klingenbergstraße 26  
 D-32758 Detmold  
 Germany

www.weidmueller.com

## 대응물

### SL 3.50/90G



3.50 mm 피치의 웨이브 용접을 위한 핀 헤더

- PCB 기준 플러깅 방향: 평행(90°), 일직선(180°) 또는 유각(135°)
- 하우징 기종: 스크류 플랜지(F)
- 판지 상자(BX)로 포장됨
- 핀 헤더 코딩 가능

### 일반 주문 데이터

|            |                            |   |  |
|------------|----------------------------|---|--|
| 유형         | SL 3.50/06/90G 3.2SN BK... | 버전  |  |
| 주문 번호      | <a href="#">1732030000</a> | PCB 플러그인 커넥터, 수형 헤더, 피쇄 축, THT 용접 결선, 3.50 mm, 극 수: 6, 90°, 슬더 핀 길이(I): 3.2 mm, 주석 도금, 검정, 박스 |  |
| GTIN (EAN) | 4008190390624              |   |  |
| 수량         | 50 ST                      |   |  |

### SL-SMT 3.5/180G Tray



내고온성 수형 헤더, 3.50 mm 피치.

- PCB 기준 플러깅 방향: 평행(90°), 일직선(180°) 또는 유각(135°)
- 하우징 variant: 측면 피쇄(G), 스크류 플랜지(F), 슬더 플랜지(LF) 또는 스냅온 슬더 플랜지(RF)
- SMT 프로세스에 최적화됨
- 핀 길이 3.2 mm, 모든 솔더링 방식에 범용
- 핀 길이 1.5 mm, 리플로우 솔더링 방식에 최적화
- 박스(BX) 또는 테이프 온 릴(RL)로 포장되어 있음
- 수형 헤더 코딩 가능

### 일반 주문 데이터

|            |                            |  |  |
|------------|----------------------------|--|--|
| 유형         | SL-SMT 3.50/06/180G 1.5... | 버전   |  |
| 주문 번호      | <a href="#">1753023001</a> | PCB 플러그인 커넥터, 수형 헤더, 피쇄 축, THT/THR 용접 결선, 3.50 mm, 극 수: 6, 180°, 슬더 핀 길이(I): 1.5 mm, 주석 도금, 검정, Tray |  |
| GTIN (EAN) | 4032248132751              |  |  |
| 수량         | 66 ST                      |  |  |

### SL-SMT 3.5/180G Tape



내고온성 수형 헤더, 3.50 mm 피치.

- PCB 기준 플러깅 방향: 평행(90°), 일직선(180°) 또는 유각(135°)
- 하우징 variant: 측면 피쇄(G), 스크류 플랜지(F), 슬더 플랜지(LF) 또는 스냅온 슬더 플랜지(RF)
- SMT 프로세스에 최적화됨
- 핀 길이 3.2 mm, 모든 솔더링 방식에 범용
- 핀 길이 1.5 mm, 리플로우 솔더링 방식에 최적화
- 박스(BX) 또는 테이프 온 릴(RL)로 포장되어 있음
- 수형 헤더 코딩 가능

### 일반 주문 데이터

|            |                            |  |  |
|------------|----------------------------|--|--|
| 유형         | SL-SMT 3.50/06/180G 1.5... | 버전   |  |
| 주문 번호      | <a href="#">1753024001</a> | PCB 플러그인 커넥터, 수형 헤더, 피쇄 축, THT/THR 용접 결선, 3.50 mm, 극 수: 6, 180°, 슬더 핀 길이(I): 1.5 mm, 주석 도금, 검정, Tape |  |
| GTIN (EAN) | 4032248135622              |  |  |
| 수량         | 265 ST                     |  |  |

BL 3.50/06/90 SN OR BX

Weidmüller Interface GmbH & Co. KG  
Klingenbergstraße 26  
D-32758 Detmold  
Germany

www.weidmueller.com

대응물

SL-SMT 3.5/90G Box



내고온성 수형 헤더, 3.50 mm 피치.

- PCB 기준 플러깅 방향: 평행(90°), 일직선(180°) 또는 유각(135°)
- 하우징 variant: 측면 피쇄(G), 스크류 플랜지(F), 솔더 플랜지(LF) 또는 스냅온 솔더 플랜지(RF)
- SMT 프로세스에 최적화됨
- 핀 길이 3.2 mm, 모든 솔더링 방식에 범용
- 핀 길이 1.5 mm, 리플로우 솔더링 방식에 최적화
- 박스(BX) 또는 테이프 온 릴(RL)로 포장되어 있음
- 수형 헤더 코딩 가능

일반 주문 데이터

|            |                            |   |  |
|------------|----------------------------|---|--|
| 유형         | SL-SMT 3.50/06/90G 1.5S... | 버전  |  |
| 주문 번호      | <a href="#">1761582001</a> | PCB 플러그인 커넥터, 수형 헤더, 피쇄 측, THT/THR 용접 결선, 3.50 mm, 극 수: 6, 90°, 솔더 핀 길이(I): 1.5 mm, 주석 도금, 검정, 박스 |  |
| GTIN (EAN) | 4032248132072              |   |  |
| 수량         | 50 ST                      |   |  |

SL-SMT 3.5/90G Tape



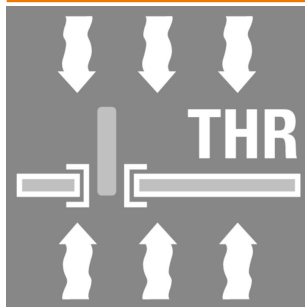
내고온성 수형 헤더, 3.50 mm 피치.

- PCB 기준 플러깅 방향: 평행(90°), 일직선(180°) 또는 유각(135°)
- 하우징 variant: 측면 피쇄(G), 스크류 플랜지(F), 솔더 플랜지(LF) 또는 스냅온 솔더 플랜지(RF)
- SMT 프로세스에 최적화됨
- 핀 길이 3.2 mm, 모든 솔더링 방식에 범용
- 핀 길이 1.5 mm, 리플로우 솔더링 방식에 최적화
- 박스(BX) 또는 테이프 온 릴(RL)로 포장되어 있음
- 수형 헤더 코딩 가능

일반 주문 데이터

|            |                            |   |  |
|------------|----------------------------|---|--|
| 유형         | SL-SMT 3.50/06/90G 1.5S... | 버전  |  |
| 주문 번호      | <a href="#">1761584001</a> | PCB 플러그인 커넥터, 수형 헤더, 피쇄 측, THT/THR 용접 결선, 3.50 mm, 극 수: 6, 90°, 솔더 핀 길이(I): 1.5 mm, 주석 도금, 검정, Tape |  |
| GTIN (EAN) | 4032248136025              |   |  |
| 수량         | 385 ST                     |   |  |

SL-SMT 3.50/90 Tape



내고온성 수형 헤더, 3.50 mm 피치.

- PCB 기준 플러깅 방향: 평행(90°), 일직선(180°) 또는 유각(135°)
- 하우징 variant: 측면 피쇄(G), 스크류 플랜지(F), 솔더 플랜지(LF) 또는 스냅온 솔더 플랜지(RF)
- SMT 프로세스에 최적화됨
- 핀 길이 3.2 mm, 모든 솔더링 방식에 범용
- 핀 길이 1.5 mm, 리플로우 솔더링 방식에 최적화
- 박스(BX) 또는 테이프 온 릴(RL)로 포장되어 있음
- 수형 헤더 코딩 가능

일반 주문 데이터

|            |                            |   |  |
|------------|----------------------------|---|--|
| 유형         | SL-SMT 3.50/06/90 1.5SN... | 버전  |  |
| 주문 번호      | <a href="#">1761814001</a> | PCB 플러그인 커넥터, 수형 헤더, 개방 측, THT/THR 용접 결선, 3.50 mm, 극 수: 6, 90°, 솔더 핀 길이(I): 1.5 mm, 주석 도금, 검정, Tape |  |
| GTIN (EAN) | 4032248136124              |   |  |
| 수량         | 385 ST                     |   |  |

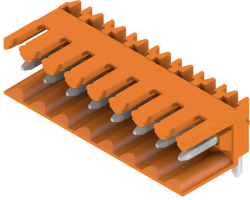
## BL 3.50/06/90 SN OR BX

**Weidmüller Interface GmbH & Co. KG**  
 Klingenbergstraße 26  
 D-32758 Detmold  
 Germany

www.weidmueller.com

### 대응물

#### SL 3.50/90

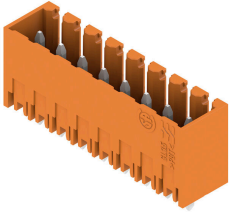


- 3.50 mm 피치의 웨이브 용접을 위한 핀 헤더
- PCB 기준 플러깅 방향: 평행(90°), 일직선(180°) 또는 유각(135°)
  - 하우징 기종: 스크류 플랜지(F)
  - 판지 상자(BX)로 포장됨
  - 핀 헤더 코딩 가능

#### 일반 주문 데이터

|            |                            |  |
|------------|----------------------------|--|
| 유형         | SL 3.50/06/90 3.2SN OR ... | 버전   |
| 주문 번호      | <a href="#">1597250000</a> | PCB 플러그인 커넥터, 수형 헤더, 개방 측, THT 용접 결선, 3.50 mm, 극 |
| GTIN (EAN) | 4008190163624              | 수: 6, 90°, 솔더 핀 길이(l): 3.2 mm, 주석 도금, 주황색, 박스    |
| 수량         | 50 ST                      |  |

#### SL 3.50/180G

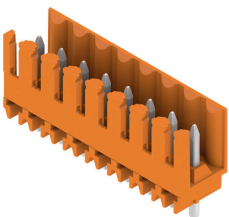


- 3.50 mm 피치의 웨이브 용접을 위한 핀 헤더
- PCB 기준 플러깅 방향: 평행(90°), 일직선(180°) 또는 유각(135°)
  - 하우징 기종: 스크류 플랜지(F)
  - 판지 상자(BX)로 포장됨
  - 핀 헤더 코딩 가능

#### 일반 주문 데이터

|            |                            |  |
|------------|----------------------------|--|
| 유형         | SL 3.50/06/180G 3.2SN O... | 버전   |
| 주문 번호      | <a href="#">1604510000</a> | PCB 플러그인 커넥터, 수형 헤더, 폐쇄 측, THT 용접 결선, 3.50 mm, 극 |
| GTIN (EAN) | 4008190159559              | 수: 6, 180°, 솔더 핀 길이(l): 3.2 mm, 주석 도금, 주황색, 박스   |
| 수량         | 50 ST                      |  |
| 유형         | SL 3.50/06/180G 4.5SN O... | 버전   |
| 주문 번호      | <a href="#">1604660000</a> | PCB 플러그인 커넥터, 수형 헤더, 폐쇄 측, THT 용접 결선, 3.50 mm, 극 |
| GTIN (EAN) | 4008190026950              | 수: 6, 180°, 솔더 핀 길이(l): 4.5 mm, 주석 도금, 주황색, 박스   |
| 수량         | 50 ST                      |  |

#### SL 3.50/180



- 3.50 mm 피치의 웨이브 용접을 위한 핀 헤더
- PCB 기준 플러깅 방향: 평행(90°), 일직선(180°) 또는 유각(135°)
  - 하우징 기종: 스크류 플랜지(F)
  - 판지 상자(BX)로 포장됨
  - 핀 헤더 코딩 가능

## BL 3.50/06/90 SN OR BX

**Weidmüller Interface GmbH & Co. KG**  
 Klingenbergstraße 26  
 D-32758 Detmold  
 Germany

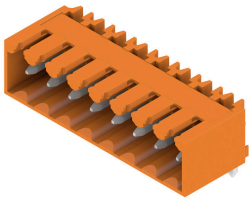
www.weidmueller.com

### 대응물

#### 일반 주문 데이터

|            |                            |  |
|------------|----------------------------|--|
| 유형         | SL 3.50/06/180 3.2SN OR... | 버전   |
| 주문 번호      | <a href="#">1604810000</a> | PCB 플러그인 커넥터, 수형 헤더, 개방 측, THT 용접 결선, 3.50 mm, 극 |
| GTIN (EAN) | 4008190145460              | 수: 6, 180°, 솔더 핀 길이(l): 3.2 mm, 주석 도금, 주황색, 박스   |
| 수량         | 50 ST                      |  |
| 유형         | SL 3.50/06/180 4.5 SN O... | 버전   |
| 주문 번호      | <a href="#">1604960000</a> | PCB 플러그인 커넥터, 수형 헤더, 개방 측, THT 용접 결선, 3.50 mm, 극 |
| GTIN (EAN) | 4008190030995              | 수: 6, 180°, 솔더 핀 길이(l): 4.5 mm, 주석 도금, 주황색, 박스   |
| 수량         | 50 ST                      |  |

#### SL 3.50/90G

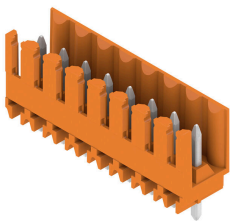


- 3.50 mm 피치의 웨이브 용접을 위한 핀 헤더
- PCB 기준 플러깅 방향: 평행(90°), 일직선(180°) 또는 유각(135°)
  - 하우징 기종: 스크류 플랜지(F)
  - 판지 상자(BX)로 포장됨
  - 핀 헤더 코딩 가능

#### 일반 주문 데이터

|            |                            |  |
|------------|----------------------------|--|
| 유형         | SL 3.50/06/90G 3.2SN OR... | 버전   |
| 주문 번호      | <a href="#">1605110000</a> | PCB 플러그인 커넥터, 수형 헤더, 폐쇄 측, THT 용접 결선, 3.50 mm, 극 |
| GTIN (EAN) | 4008190059552              | 수: 6, 90°, 솔더 핀 길이(l): 3.2 mm, 주석 도금, 주황색, 박스    |
| 수량         | 50 ST                      |  |

#### SL 3.50/180



- 3.50 mm 피치의 웨이브 용접을 위한 핀 헤더
- PCB 기준 플러깅 방향: 평행(90°), 일직선(180°) 또는 유각(135°)
  - 하우징 기종: 스크류 플랜지(F)
  - 판지 상자(BX)로 포장됨
  - 핀 헤더 코딩 가능

#### 일반 주문 데이터

|            |                            |  |
|------------|----------------------------|--|
| 유형         | SL 3.50/06/180 4.5SN BK... | 버전   |
| 주문 번호      | <a href="#">1610150000</a> | PCB 플러그인 커넥터, 수형 헤더, 개방 측, THT 용접 결선, 3.50 mm, 극 |
| GTIN (EAN) | 4008190139476              | 수: 6, 180°, 솔더 핀 길이(l): 4.5 mm, 주석 도금, 검정, 박스    |
| 수량         | 50 ST                      |  |

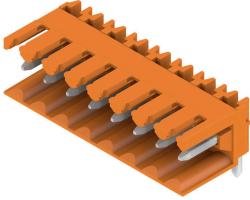
## BL 3.50/06/90 SN OR BX

**Weidmüller Interface GmbH & Co. KG**  
 Klingenbergstraße 26  
 D-32758 Detmold  
 Germany

www.weidmueller.com

## 대응물

### SL 3.50/90

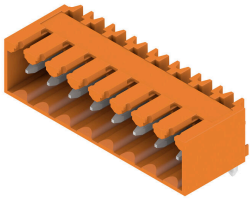


- 3.50 mm 피치의 웨이브 용접을 위한 핀 헤더
- PCB 기준 플러깅 방향: 평행(90°), 일직선(180°) 또는 유각(135°)
  - 하우징 기종: 스크류 플랜지(F)
  - 판지 상자(BX)로 포장됨
  - 핀 헤더 코딩 가능

#### 일반 주문 데이터

|            |                            |  |
|------------|----------------------------|--|
| 유형         | SL 3.50/06/90 4.5SN BK ... | 버전   |
| 주문 번호      | <a href="#">1615330000</a> | PCB 플러그인 커넥터, 수형 헤더, 개방 측, THT 용접 결선, 3.50 mm, 극 |
| GTIN (EAN) | 4008190052911              | 수: 6, 90°, 솔더 핀 길이(I): 4.5 mm, 주석 도금, 검정, 박스     |
| 수량         | 50 ST                      |  |

### SL 3.50/90G

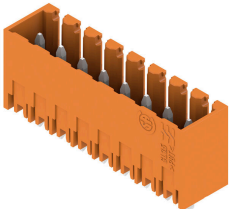


- 3.50 mm 피치의 웨이브 용접을 위한 핀 헤더
- PCB 기준 플러깅 방향: 평행(90°), 일직선(180°) 또는 유각(135°)
  - 하우징 기종: 스크류 플랜지(F)
  - 판지 상자(BX)로 포장됨
  - 핀 헤더 코딩 가능

#### 일반 주문 데이터

|            |                            |  |
|------------|----------------------------|--|
| 유형         | SL 3.50/06/90G 4.5SN BK... | 버전   |
| 주문 번호      | <a href="#">1615440000</a> | PCB 플러그인 커넥터, 수형 헤더, 폐쇄 측, THT 용접 결선, 3.50 mm, 극 |
| GTIN (EAN) | 4008190054670              | 수: 6, 90°, 솔더 핀 길이(I): 4.5 mm, 주석 도금, 검정, 박스     |
| 수량         | 50 ST                      |  |

### SL 3.50/180G



- 3.50 mm 피치의 웨이브 용접을 위한 핀 헤더
- PCB 기준 플러깅 방향: 평행(90°), 일직선(180°) 또는 유각(135°)
  - 하우징 기종: 스크류 플랜지(F)
  - 판지 상자(BX)로 포장됨
  - 핀 헤더 코딩 가능

#### 일반 주문 데이터

|            |                            |  |
|------------|----------------------------|--|
| 유형         | SL 3.50/06/180G 4.5SN B... | 버전   |
| 주문 번호      | <a href="#">1616050000</a> | PCB 플러그인 커넥터, 수형 헤더, 폐쇄 측, THT 용접 결선, 3.50 mm, 극 |
| GTIN (EAN) | 4008190065836              | 수: 6, 180°, 솔더 핀 길이(I): 4.5 mm, 주석 도금, 검정, 박스    |
| 수량         | 50 ST                      |  |

BL 3.50/06/90 SN OR BX

Weidmüller Interface GmbH & Co. KG  
Klingenbergstraße 26  
D-32758 Detmold  
Germany

대응물

www.weidmueller.com

SL-SMT 3.5/90G Box



내고온성 수형 헤더, 3.50 mm 피치.

- PCB 기준 플러깅 방향: 평행(90°), 일직선(180°) 또는 유각(135°)
- 하우징 variant: 측면 피쇄(G), 스크류 플랜지(F), 솔더 플랜지(LF) 또는 스냅온 솔더 플랜지(RF)
- SMT 프로세스에 최적화됨
- 핀 길이 3.2 mm, 모든 솔더링 방식에 범용
- 핀 길이 1.5 mm, 리플로우 솔더링 방식에 최적화
- 박스(BX) 또는 테이프 온 릴(TORL)로 포장되어 있음
- 수형 헤더 코딩 가능

일반 주문 데이터

|            |                            |  |  |
|------------|----------------------------|--|--|
| 유형         | SL-SMT 3.50/06/90G 3.2S... | 버전   |  |
| 주문 번호      | <a href="#">1841670000</a> | PCB 플러그인 커넥터, 수형 헤더, 피쇄 측, THT/THR 용접 결선, 3.50     |  |
| GTIN (EAN) | 4032248353026              | mm, 극 수: 6, 90°, 솔더 핀 길이(l): 3.2 mm, 주석 도금, 검정, 박스 |  |
| 수량         | 50 ST                      |  |  |

SL-THR 3.5/135F



내고온성 수형 헤더, 3.50 mm 피치.

- PCB 기준 플러깅 방향: 평행(90°), 일직선(180°) 또는 유각(135°)
- 하우징 variant: 측면 피쇄(G), 스크류 플랜지(F), 솔더 플랜지(LF) 또는 스냅온 솔더 플랜지(RF)
- SMT 프로세스에 최적화됨
- 핀 길이 3.2 mm, 모든 솔더링 방식에 범용
- 핀 길이 1.5 mm, 리플로우 솔더링 방식에 최적화
- 박스(BX) 또는 테이프 온 릴(TORL)로 포장되어 있음
- 수형 헤더 코딩 가능

일반 주문 데이터

|            |                            |   |  |
|------------|----------------------------|---|--|
| 유형         | SL-SMT 3.50/06/135F 3.2... | 버전  |  |
| 주문 번호      | <a href="#">1003550000</a> | PCB 플러그인 커넥터, 수형 헤더, 플랜지, THT/THR 용접 결선, 3.50       |  |
| GTIN (EAN) | 4032248726721              | mm, 극 수: 6, 135°, 솔더 핀 길이(l): 3.2 mm, 주석 도금, 검정, 박스 |  |
| 수량         | 66 ST                      |   |  |