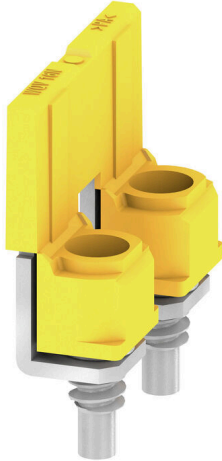


제품 이미지



인접한 단자대에 전위를 분배 또는 증가시키는 것은 교차 연결을 통해 구현됩니다. 추가적인 결선 노력은 쉽게 피할 수 있습니다. 풀이 분리되더라도 단자대 블록의 점접 안정성은 여전히 보장됩니다. 당사의 포트폴리오는 모듈형 터미널 블록을 위한 플러그형 및 스크루형 점프바 시스템을 제공합니다.

일반 주문 데이터

버전	점프바 (단자대), 스크류, 노란색, 76 A, 극 수: 2, 피치(mm)(P): 11.90, 절연: 예, 너비: 7.6 mm
주문 번호	1636560000
유형	WQV 16N/2
GTIN (EAN)	4008190272852
수량	50 items

기술 데이터

승인

ROHS	준수
------	----

치수 및 중량

깊이	18 mm	깊이 (인치)	0.7087 inch
높이	19.8 mm	높이 (인치)	0.7795 inch
너비	7.6 mm	폭 (인치)	0.2992 inch
순중량	3.94 g		

온도

보관 온도	-25 °C...55 °C	주변 온도	-50 °C...55 °C
연속 작동 온도, 최소	-50 °C	연속 작동 온도, 최대	100 °C

환경 제품 규정 준수

RoHS 준수 상태	준수, 예외 미존재
REACH SVHC	0.1 wt% 이상의 SVHC 없음

등급 데이터

정격 전압	400 V	정격 전류	76 A
-------	-------	-------	------

시스템 사양

버전	단자대용
----	------

일반

극 수	2	설치 권고	직접 장착
-----	---	-------	-------

자재 데이터

기본 재질	PA 66	컬러 코드	노란색
UL 94 가연성 등급	V-2		

추가 기술 데이터

장착물 유형	스크류	설치 권고	직접 장착
폭발 테스트 버전	아니요		

크기

나사선 메트릭 크기, 외부	3.00 mm	피치(mm)(P)	11.90 mm
----------------	---------	-----------	----------

분류

ETIM 8.0	EC000489	ETIM 9.0	EC000489
ETIM 10.0	EC000489	ECLASS 14.0	27-25-03-03
ECLASS 15.0	27-25-03-03		

액세서리

점프바용 절단 및 노칭 공구



- 바이드물러 Z-시리즈 점프바용
- WQV 2.5 ~ WQV 35 점프바용
- 단자대 WSI 6의 점프바 윈도우용

일반 주문 데이터

유형	WAW 1 NEUTRAL	버전	
주문 번호	9004500000	Miscellaneous tools	
GTIN (EAN)	4008190053925		
수량	1 ST		