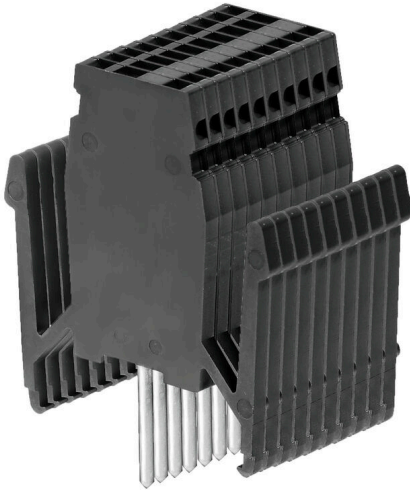


제품 이미지



테스트 어댑터와 테스트 플러그는 단자대 블록과 테스트 장비 간의 전기 결선에 사용됩니다. 이러한 방식으로 유선 상태에서 전기적 접점을 설정할 수 있으며 측정을 쉽게 수행할 수 있습니다.

일반 주문 데이터

버전	테스트 어댑터 (단자대), 1.5 mm ² , 250 V, 6 A
주문 번호	1632340000
유형	WTA 2/10 WDU2.5/10
GTIN (EAN)	4008190209599
수량	5 items
배송 상태	향후에는 이 품목을 더 이상 사용할 수 없습니다.
이용가능 기간	2025-12-31T00:00:00+01:00

WTA 2/10 WDU2.5/10

Weidmüller Interface GmbH & Co. KG
 Klingenbergstraße 26
 D-32758 Detmold
 Germany

www.weidmueller.com

기술 데이터

승인

ROHS	준수
------	----

치수 및 중량

깊이	83.9 mm	깊이 (인치)	3.3031 inch
높이	66.1 mm	높이 (인치)	2.6024 inch
너비	5 mm	폭 (인치)	0.1968 inch
순중량	113.5 g		

온도

보관 온도	-25 °C...55 °C	주변 온도	-50 °C...55 °C
연속 작동 온도, 최소	-50 °C	연속 작동 온도, 최대	100 °C

환경 제품 규정 준수

RoHS 준수 상태	준수, 예외 존재
RoHS 면제(해당되거나 알려진 경우)	6c
REACH SVHC	Lead 7439-92-1
SCIP	fb1756cb-1941-42d9-9a81-7624ba3e17bb

등급 데이터

정격 단면적	1.5 mm ²	정격 전압	250 V
정격 전류	6 A	IEC 60947-7-x에 따른 체적 저항률	1.83 mΩ
IEC 60947-7-x 규격 전력 손실	0.56 W		

시스템 사양

전위 수	10	레벨 수	1
------	----	------	---

일반

극 수	10	설치 권고	직접 장착
-----	----	-------	-------

자재 데이터

기본 재질	PA 66	컬러 코드	검정
UL 94 가연성 등급	V-2		

추가 기술 데이터

스냅인 페그 포함	예	설치 권고	직접 장착
-----------	---	-------	-------

크기

피치(mm)(P)	5.00 mm	TS 35 사용 시 높이	107.6 mm
-----------	---------	---------------	----------

클램프용 컨덕터(정격 결선)

결선 방향	측면	조임 토크, 최대	0.3 Nm
조임 토크, 최소	0.3 Nm	탈피 길이	6 mm
결선 유형	스크류 결선	결선 수	1
클램프 범위, 최대	1.5 mm ²	클램프 범위, 최소	0.5 mm ²

WTA 2/10 WDU2.5/10

Weidmüller Interface GmbH & Co. KG
 Klingenbergstraße 26
 D-32758 Detmold
 Germany

www.weidmueller.com

기술 데이터

클램프 스크류	M 2.5	와이어 결선 단면적, 와이어 종단 페룰 DIN 46228/4 채용 가능 꼬임, 최소	0.5 mm ²
와이어 결선 단면적, 와이어 종단 페룰 DIN 46228/1 채용 가능 꼬임, 최대	1.5 mm ²	와이어 결선 단면적, 와이어 종단 페룰 DIN 46228/1 채용 가능 꼬임, 최소	0.5 mm ²
와이어 결선 단면, 가는 꼬임, 최대	1.5 mm ²	와이어 결선 단면, 가는 꼬임, 최소	0.5 mm ²
결선 단면적, 꼬임, 최대	1.5 mm ²	결선 단면적, 꼬임, 최소	0.5 mm ²
와이어 결선 단면적, 경질 코어 최대	1.5 mm ²	와이어 결선 단면적, 경질 코어, 최소	0.5 mm ²

분류

ETIM 8.0	EC002555	ETIM 9.0	EC002555
ETIM 10.0	EC002555	ECLASS 14.0	27-25-03-04
ECLASS 15.0	27-25-03-04		