



SchT 5 S 그룹 태그 캐리어는 TS 32 장착 레일(G-레일) 또는 TS 35 장착 레일(탐헛 레일)에 직접 클립됩니다. 따라서 단자대와 단자대 종류와 관계 없이 단자대 스트립을 라벨링할 수 있습니다.

SchT 5 및 SchT 5 S는 ESO 5, STR 5 보호 스트립으로 부착됩니다.

SCHT 7은 클램핑 스크류에 쉽게 접근이 가능한 인레이 태그용 힌지 그룹 태그 캐리어입니다.

SchT 7은 ESO 7, STR 7 보호 스트립 또는 DEK 5로 부착됩니다.

인레이 태그 및 보호 스트립은 "액세서리" 아래에서 찾을 수 있습니다.

### 일반 주문 데이터

버전	SCHT, 단자대 마커, 44.5 x 9.5 mm, 피치(mm)(P): 5.00 Weidmueller, 검정
주문 번호	<a href="#">1631930000</a>
유형	SCHT 5 S
GTIN (EAN)	4008190206680
수량	20 items

## 기술 데이터

### 승인

ROHS	준수
------	----

### 치수 및 중량

높이	44.5 mm	높이 (인치)	1.752 inch
너비	9.5 mm	폭 (인치)	0.374 inch
순중량	3.64 g		

### 온도

작동 온도 범위	-40...100 °C
----------	--------------

### 환경 제품 규정 준수

RoHS 준수 상태	준수, 예외 미존재
REACH SVHC	0.1 wt% 이상의 SVHC 없음

### 일반 데이터

인쇄 방향	수평 및 수직	
인쇄 유형	검은색	
너비	9.5 mm	
UL 94 가연성 등급	V-2	
작동 온도 범위, 최대	100 °C	
작동 온도 범위, 최소	-40 °C	
컬러 코드	검정	
할로겐	아니요	
기본 재질	폴리아미드 66	
인쇄 문자	없음	
패키지 단위당 조합 개수	공급 형태	컴포넌트 부품
콤비네이션당 마커 개수	1 Component part = Terminal marker	
작동 온도 범위	-40...100 °C	
응용 분야/제조사	Weidmueller	

### 커넥터 마커

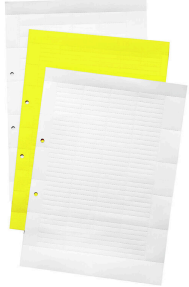
피치(mm)(P)	5.00 mm
-----------	---------

### 분류

ETIM 8.0	EC002848	ETIM 9.0	EC002848
ETIM 10.0	EC002848	ECLASS 14.0	27-14-11-92
ECLASS 15.0	27-14-11-92		

### 액세서리

#### ESO 인서트 태그



#### 일반 주문 데이터

유형	ESO 5 S DIN A4 WS	버전	
주문 번호	<a href="#">1631920000</a>	단자대 마커, 인서트 마커, 40 x 7 mm, 흰색	
GTIN (EAN)	4008190206673		
수량	10 ST		

#### STR 투명 스트립



#### 일반 주문 데이터

유형	STR 5 S F.SCHT 5 S	버전	
주문 번호	<a href="#">1631940000</a>	단자대 마커, 보호 캡, 40 x 7 mm, 투명	
GTIN (EAN)	4008190206697		
수량	20 ST		

#### 블랭크



ELS MultiCard 마커는 PrintJet, 플로터 또는 SMark 프린터로 인쇄할 수 있습니다. 특히 PrintJet AVANCED를 사용한 컬러 인쇄는 케이블 및 단자대 스트립의 눈에 띄는 식별 표시를 가능하게 해줍니다.

WKM 8/30 케이블 마커 또는 EM8/30 그룹-태그 캐리어용 ELS 6/30

SchT5S 그룹-태그 캐리어용 ELS 7/40

WKM 18/43 케이블 마커 또는 SchT5 그룹-태그 캐리어용 ELS 16/40

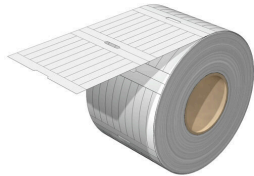
맞춤 인쇄용: 귀하의 라벨링 사양에 대한 바이드뮐러의 라벨링 소프트웨어 M-Print PRO 또는 M-Print PRO Online(미설치)의 파일을 보내주십시오.

## 액세서리

### 일반 주문 데이터

유형	ELS 7/40 MC NE WS	버전
주문 번호	<a href="#">1045640000</a>	ELS, 인서트 마커, 0 - 0 mm, 40 x 7 mm, 흰색
GTIN (EAN)	4032248836086	
수량	40 ST	
유형	ELS 7/40 MC NE GE	버전
주문 번호	<a href="#">1045650000</a>	ELS, 인서트 마커, 0 - 0 mm, 40 x 7 mm, 노란색
GTIN (EAN)	4032248779635	
수량	40 ST	

### ELS 7/40



#### ELS

ELS 태그는 WKM 케이블 마커 또는 그룹 태그 캐리어용 특수 비접착성 인서트형 라벨 내인열성이 좋은 얇은 무광 폴리에스테르를 사용하여 라벨링이 우수하며 가독성이 뛰어나 발수성이 좋은 WKM 슬리브와 함께 사용하면 열악한 환경에서도 좋은 내구성을 보이며 케이블 식별을 보장

### 일반 주문 데이터

유형	ELS 7/40 MM WS	버전
주문 번호	<a href="#">2518620000</a>	ELS, 인서트 마커, 40 x 6.3 mm, 흰색
GTIN (EAN)	4050118531312	
수량	3000 ST	
유형	ELS 7/40 MM GE	버전
주문 번호	<a href="#">2519160000</a>	ELS, 인서트 마커, 40 x 6.3 mm, 노란색
GTIN (EAN)	4050118531329	
수량	3000 ST	