



무할로젠, WKM의 투명 포켓이 환경 영향에 대해 탁월한 보호를 제공합니다. 케이블 타이고 견고하게 고정되므로 거의 모든 와이어 단면적에 적합합니다. 사전 인쇄된 태그를 WKM 홀더에 삽입하고 클립으로 고정하기만 하면 됩니다. ....WKM 케이블 마커는 현장 마킹에서 효율성을 극대화할 수 있는 솔루션입니다. WKM 케이블을 사용할 때의 장점

- 일반적인 사무용 프린터로 종이 및 폴리에스테르 라벨을 개별적으로 인쇄 가능
- MultiCard ELS 태그와 결합된 견고한 디자인으로 환경적 영향으로부터 최대의 보호를 보장

일반 주문 데이터

버전	WKM, 컨덕터 및 케이블 마커, 7 - 115 mm, 30 x 8 mm, 와이어 및 케이블 마커, 투명
주문 번호	<a href="#">1631910000</a>
유형	WKM 8/30
GTIN (EAN)	4008190206666
수량	50 items

기술 데이터

승인

ROHS	준수
------	----

치수 및 중량

깊이	3.5 mm	깊이 (인치)	0.1378 inch
높이	30 mm	높이 (인치)	1.1811 inch
너비	8 mm	폭 (인치)	0.315 inch
순중량	0.66 g		

온도

작동 온도 범위	-40...80 °C
----------	-------------

환경 제품 규정 준수

RoHS 준수 상태	준수, 예외 미존재
REACH SVHC	0.1 wt% 이상의 SVHC 없음
제품 탄소 발자국	요람에서 게이트까지 0.011 kg CO2 eq.

일반 데이터

인쇄 유형	검은색
너비	8 mm
UL 94 가연성 등급	HB
작동 온도 범위, 최대	80 °C
작동 온도 범위, 최소	-40 °C
컬러 코드	투명
기본 재질	폴리프로필렌
패키지 단위당 조합 개수	공급 형태 MultiCard
콤비네이션당 마커 개수	1 MultiCard = Conductor and cable markers
작동 온도 범위	-40...80 °C
응용 분야/제조사	와이어 및 케이블 마커

컨덕터 및 케이블 마커

전선 굵기, 최대	150 mm <sup>2</sup>	전선 굵기, 최소	16 mm <sup>2</sup>
컨덕터 O.D., 최대	115 mm	컨덕터 O.D., 최소	7 mm
컨덕터 O.D.	7 - 115 mm	결선된 와이어의 단면적	16 - 150 mm <sup>2</sup>

중요 참고 사항

제품 정보	최대 너비 7.7 mm의 케이블 타이용
-------	-----------------------

분류

ETIM 8.0	EC001530	ETIM 9.0	EC001530
ETIM 10.0	EC001530	ECLASS 14.0	27-28-11-02
ECLASS 15.0	27-28-11-02		

도면

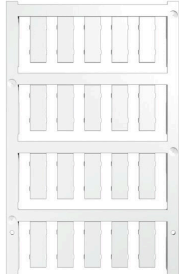
사용 예

---



### 액세서리

#### 블랭크



ESG는 실제 테스트를 거친 MultiCard 형식의 마커로, 수많은 잘 알려진 전기 장치에 사용할 수 있습니다. 따라서 고대비 형태의 고품질 장치 마킹이 가능합니다.

Siemens, ABB, Beckhoff 등 다양한 제조사 장치용으로 다양한 유형의 제품이 마련되어 있습니다.

장점 요약:

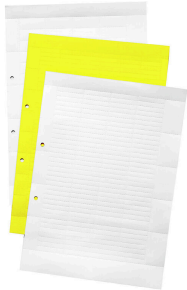
- 범용 태그, 자체 접착식 또는 클립온 태그, 유형에 따라 다름
- 정렬된 장치(예: 회로 차단기)의 경우, 태그 레일에 클립핑할 수 있는 ESG 마커를 공급합니다.
- 사양에 따른 개별 레이저 품질 인쇄

맞춤 인쇄용: 귀하의 라벨링 사양에 대한 바이드물러의 라벨링 소프트웨어 M-Print PRO 또는 M-Print PRO Online(미설치)의 파일을 보내주십시오.

#### 일반 주문 데이터

유형	ESG 7/20 SIRIUS MC NE WS	버전
주문 번호	<a href="#">1736181044</a>	ESG, 디바이스 마커 x 20 mm, PA 66, 컬러 코드: 흰색, 플러그형
GTIN (EAN)	4008190985950	
수량	200 ST	

#### ESO 인서트 태그



#### 일반 주문 데이터

유형	ESO 7 DIN A4 WS	버전
주문 번호	<a href="#">1607720000</a>	단자대 마커, 인서트 마커, 30 x 6.3 mm, 흰색
GTIN (EAN)	4008190206116	
수량	10 ST	
유형	ESO 7 P DIN A4 GE	버전
주문 번호	<a href="#">1670400000</a>	단자대 마커, 인서트 마커, 27 x 6.3 mm, 노란색
GTIN (EAN)	4008190430726	
수량	10 ST	
유형	ESO 7 P DIN A4 WS	버전
주문 번호	<a href="#">1670390000</a>	단자대 마커, 인서트 마커, 27 x 6.3 mm, 흰색
GTIN (EAN)	4008190430719	
수량	10 ST	
유형	ESO 7 DIN A4 GE	버전
주문 번호	<a href="#">1634780000</a>	단자대 마커, 인서트 마커, 27 x 6.3 mm, 노란색
GTIN (EAN)	4008190273361	
수량	10 ST	

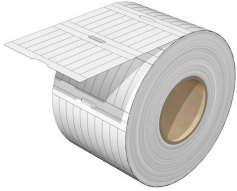
## WKM 8/30

**Weidmüller Interface GmbH & Co. KG**  
 Klingenbergstraße 26  
 D-32758 Detmold  
 Germany

www.weidmueller.com

## 액세서리

### ELS 6/30



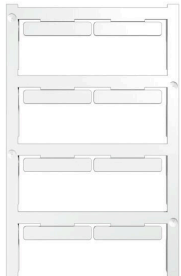
#### ELS

ELS 태그는 WKM 케이블 마커 또는 그룹 태그 캐리어용 특수 비접착성 인서트형 라벨내인열성이 좋은 얇은 무광 폴리에스테르를 사용하여 라벨링이 우수하며 가독성이 뛰어나며 발수성이 좋은 WKM 슬리브와 함께 사용하면 열악한 환경에서도 좋은 내구성을 보이며 케이블 식별을 보장

#### 일반 주문 데이터

유형	ELS 6/30 MM GE	버전
주문 번호	<a href="#">2010620000</a>	ELS, 인서트 마커, 7 - 115 mm, 30 x 6 mm, 노란색
GTIN (EAN)	4050118397178	
수량	3000 ST	
유형	ELS 6/30 MM WS	버전
주문 번호	<a href="#">2009980000</a>	ELS, 인서트 마커, 7 - 115 mm, 30 x 6 mm, 흰색
GTIN (EAN)	4050118396850	
수량	3000 ST	

### 블랭크



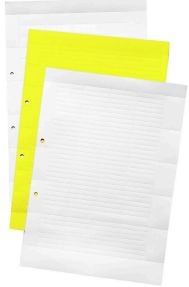
ELS MultiCard 마커는 PrintJet, 플로터 또는 SMark 프린터로 인쇄할 수 있습니다. 특히 PrintJet AVANCED를 사용한 컬러 인쇄는 케이블 및 단자대 스트립의 눈에 띄는 식별 표시를 가능하게 해줍니다.  
 WKM 8/30 케이블 마커 또는 EM8/30 그룹-태그 캐리어용 ELS 6/30  
 SchT5S 그룹-태그 캐리어용 ELS 7/40  
 WKM 18/43 케이블 마커 또는 SchT5 그룹-태그 캐리어용 ELS 16/40  
 맞춤 인쇄용: 귀하의 라벨링 사양에 대한 바이드몰러의 라벨링 소프트웨어 M-Print PRO 또는 M-Print PRO Online(미설치)의 파일을 보내주십시오.

#### 일반 주문 데이터

유형	ELS 6/30 MC NE GE	버전
주문 번호	<a href="#">1045580000</a>	ELS, 인서트 마커, 7 - 115 mm, 30 x 6 mm, 노란색
GTIN (EAN)	4032248779482	
수량	80 ST	
유형	ELS 6/30 MC NE WS	버전
주문 번호	<a href="#">1045570000</a>	ELS, 인서트 마커, 7 - 115 mm, 30 x 6 mm, 흰색
GTIN (EAN)	4032248779475	
수량	80 ST	

## 액세서리

### ESO 인서트 태그



### 일반 주문 데이터

유형	THM ESO 7 PA WS	버전	
주문 번호	<a href="#">1339570000</a>		단자대 마커, 인서트 마커, 30 x 6.3 mm, 흰색
GTIN (EAN)	4050118144208		
수량	1 ST		
유형	THM ESO 7 PA GE	버전	
주문 번호	<a href="#">1339580000</a>		단자대 마커, 인서트 마커, 27 x 6.3 mm, 노란색
GTIN (EAN)	4050118143799		
수량	1 ST		