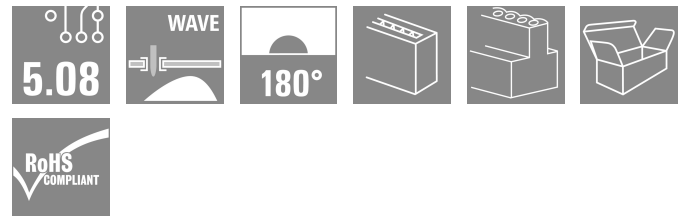
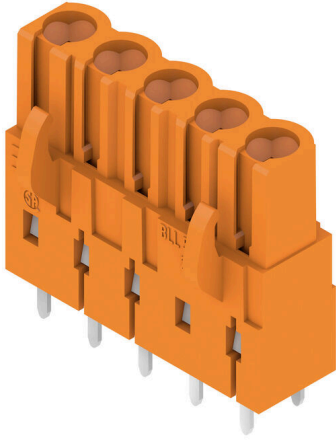


제품 이미지



PCB 장착용 암형 헤더. 솔더 핀 길이는 웨이브 플로우 솔더링을 위해 최적화되어 있습니다.

일반 주문 데이터

|            |   |
|------------|---|
| 버전         | PCB 플러그인 커넥터, 암형 헤더, 파쇄 축, THT 용접 결선, 5.08 mm, 극 수: 5, 180°, 솔더 핀 길이(l): 3.2 mm, 주석 도금, 주황색, 박스 |
| 주문 번호      | <a href="#">1630740000</a>  |
| 유형         | BLL 5.08/05/180 3.2 SN OR BX  |
| GTIN (EAN) | 4008190204167   |
| 수량         | 72 items  |
| 제품 데이터     | IEC: 400 V / 23 A<br>UL: 300 V / 15 A   |
| 패키징        | 박스  |

기술 데이터

승인

승인



|                       |                         |
|-----------------------|-------------------------|
| ROHS                  | 준수                      |
| UL File Number Search | <a href="#">UL 웹사이트</a> |
| 인증 번호(UR)             | E60693                  |

치수 및 중량

|     |        |
|-----|--------|
| 순중량 | 4.92 g |
|-----|--------|

환경 제품 규정 준수

|            |                     |
|------------|---------------------|
| RoHS 준수 상태 | 준수, 예외 미존재          |
| REACH SVHC | 0.1 wt% 이상의 SVHC 없음 |

시스템 사양

|                           |                               |                             |                |
|---------------------------|-------------------------------|-----------------------------|----------------|
| 제품군                       | OMNIMATE 시그널 - 시리즈 BL/SL 5.08 | 결선 유형                       | 보드 결선          |
| PCB에 장착                   | THT 용접 결선                     | 피치(mm)(P)                   | 5.08 mm        |
| 피치(인치)(P)                 | 0.200 "                       | 외향 엘보                       | 180°           |
| 극 수                       | 5                             | 플당 용접 핀 수                   | 2              |
| 솔더 핀 길이(l)                | 3.2 mm                        | 솔더핀 길이 공차                   | +0.1 / -0.3 mm |
| 솔더핀 크기                    | 0.4 x 1.00 mm                 | 솔더 구멍 직경(D)                 | 1.3 mm         |
| 솔더 구멍 직경 공차(D)            | + 0,1 mm                      | L1(mm)                      | 20.32 mm       |
| L1(인치)                    | 0.800 "                       | 행 수                         | 1              |
| 핀 시리즈 수량                  | 1                             | DIN VDE 57 106에 따른 터치 안전 보호 | 손등 터치 안전       |
| DIN VDE 0470에 따른 터치 안전 보호 | IP20 플러그드                     | 보호 등급                       | IP20           |
| 불륨 저항                     | ≤5 mΩ                         | 코딩 가능                       | 예              |
| 플러그 주기                    | 25                            | 플러깅 힘/풀, 최대                 | 5 N            |
| 당기는 힘 / 풀, 최대             | 5 N                           |                             |                |

자재 데이터

|   |                            |                |                            |
|---|----------------------------|----------------|----------------------------|
| 절연재                                       | PBT GF                     | 컬러 코드          | 주황색                        |
| 컬러 차트(유사)                                 | RAL 2000                   | 절연재 그룹         | IIIa                       |
| CTI(Comparative Tracking Index, 비교 추적 지수) | ≥ 200                      | 절연 저항          | 108 Ω                      |
| Moisture Level (MSL)                      |                            | UL 94 가연성 등급   | V-0                        |
| 접점 재질                                     | 구리 합금                      | 접점 표면          | 주석 도금                      |
| 용접 결선의 레이어 구조                             | 4...6 μm Sn hot-dip tinned | 플러그 접점의 레이어 구조 | 4...6 μm Sn hot-dip tinned |
| 보관 온도, 최소                                 | -40 °C                     | 보관 온도, 최대      | 70 °C                      |
| 작동 온도, 최소                                 | -50 °C                     | 작동 온도, 최대      | 100 °C                     |
| 온도 범위, 설치, 최소                             | -25 °C                     | 온도 범위, 설치, 최대  | 100 °C                     |

IEC 정격데이터

|                               |                        |                               |       |
|-------------------------------|------------------------|-------------------------------|-------|
| 표준에 따라 시험완료                   | IEC 60664-1, IEC 61984 | 정격 전류, 극 수(Tu=20°C)           | 23 A  |
| 정격 전류, 최대 극 수(Tu=20°C)        | 16 A                   | 정격 전류, 극 수(Tu=40°C)           | 20 A  |
| 정격 전류, 최대 극 수(Tu=40°C)        | 14 A                   | 서지 전압 클래스 정격 전압 / 오염 등급 II/2  | 400 V |
| 서지 전압 클래스 정격 전압 / 오염 등급 III/2 | 320 V                  | 서지 전압 클래스 정격 전압 / 오염 등급 III/3 | 250 V |

**BLL 5.08/05/180 3.2 SN OR BX**

**Weidmüller Interface GmbH & Co. KG**  
 Klingenbergstraße 26  
 D-32758 Detmold  
 Germany

www.weidmueller.com

기술 데이터

|                                      |      |                                      |               |
|--------------------------------------|------|--------------------------------------|---------------|
| 서지 전압 클래스 정격 임펄스 전압 /<br>오염 등급 II/2  | 4 V  | 서지 전압 클래스 정격 임펄스 전압 /<br>오염 등급 III/2 | 4 kV          |
| 서지 전압 클래스 정격 임펄스 전압 /<br>오염 등급 III/3 | 4 kV | 단시간 내전류 저항                           | 3 x 1s, 120 A |

**CSA에 따른 정격 데이터**

|                      |                        |                      |                |
|----------------------|------------------------|----------------------|----------------|
| 협회(CSA)              | CSA                    | 인증 번호(CSA)           | 200039-1121690 |
| 정격 전압(사용 그룹 B / CSA) | 300 V                  | 정격 전압(사용 그룹 D / CSA) | 300 V          |
| 정격 전류(사용 그룹 B / CSA) | 15 A                   | 정격 전류(사용 그룹 D / CSA) | 10 A           |
| 승인값 참조               | 사양은 최대값. 상세정보 - 승인서 참조 |                      |                |

**UL 1059에 따른 정격 데이터**

|                          |                        |                          |        |
|--------------------------|------------------------|--------------------------|--------|
| 협회(UR)                   | UR                     | 인증 번호(UR)                | E60693 |
| 정격 전압(사용 그룹 B / UL 1059) | 300 V                  | 정격 전압(사용 그룹 D / UL 1059) | 300 V  |
| 정격 전류(사용 그룹 B / UL 1059) | 15 A                   | 정격 전류(사용 그룹 D / UL 1059) | 10 A   |
| 승인값 참조                   | 사양은 최대값. 상세정보 - 승인서 참조 |                          |        |

**패키징**

|       |           |        |           |
|-------|-----------|--------|-----------|
| 패키징   | 박스        | VPE 길이 | 350.00 mm |
| VPE 폭 | 136.00 mm | VPE 높이 | 30.00 mm  |

**중요 참고 사항**

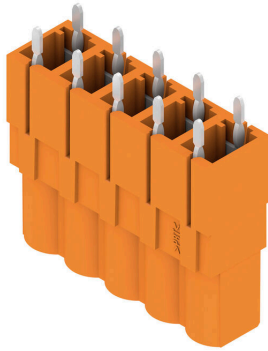
|        |  |
|--------|--|
| IPC 준수 | 적합성: 본 제품은 국제 공인 표준 및 기준에 따라 개발, 제조 및 납품되고, 해당 데이터 시트에 명시된 보증 특성을 준수하며 IPC-A-610 "Class 2"에 따른 디자인 특성을 충족합니다. 본 제품에 대한 추가 클레임은 요청 시 검토할 수 있습니다.  |
| 참고 사항  | <ul style="list-style-type: none"> <li>• Additional variants on request</li> <li>• Gold-plated contact surfaces on request</li> <li>• Rated current related to rated cross-section &amp; min. No. of poles.</li> <li>• P on drawing = pitch</li> <li>• Rated data refer only to the component itself. Clearance and creepage distances to other components are to be designed in accordance with the relevant application standards.</li> <li>• In accordance with IEC 61984, OMNIMATE-connectors are connectors without breaking capacity (COC). During designated use, connectors are not allowed to be engaged or disengaged when live or under load</li> <li>• Long term storage of the product with average temperature of 50 °C and maximum humidity 70%, 36 months</li> </ul> |

**분류**

|             |             |             |             |
|-------------|-------------|-------------|-------------|
| ETIM 8.0    | EC002637    | ETIM 9.0    | EC002637    |
| ETIM 10.0   | EC002637    | ECLASS 14.0 | 27-46-02-01 |
| ECLASS 15.0 | 27-46-02-01 |             |             |

도면

제품 이미지



Dimensional drawing



사용 예



액세서리

코딩 부품



연결될 것으로 가정된 부분만 결선: 올바른 위치에 올바른 결선.  
코딩 요소와 잠금 장치는 제조 공정 및 작동 중 연결 요소를 명확하게 구분합니다.  
코딩 요소와 잠금 장치는 조립 전 또는 케이블 조립 단계에서 삽입됩니다. Weidmüller 대안: 납땜 전에 사전 코딩할 다양한 구성기를 사용한 온라인 구성.  
회로 보드에서 올바르지 않은 조립과 결선 요소의 올바르지 않은 플래깅이 더 이상 일어나지 않습니다.  
이점: 제조 동안 문제해결 과정이 없으며 사용자에게 의한 작동 오류가 없습니다.

일반 주문 데이터

|            |                            |  |  |
|------------|----------------------------|--|--|
| 유형         | BLZ/SL KO BK BX            | 버전                                     |  |
| 주문 번호      | <a href="#">1545710000</a> | PCB 플러그인 커넥터, 액세서리, 코딩 요소, 검정, 극 수: 1  |  |
| GTIN (EAN) | 4008190087142              |  |  |
| 수량         | 50 ST                      |  |  |
| 유형         | BLZ/SL KO OR BX            | 버전                                     |  |
| 주문 번호      | <a href="#">1573010000</a> | PCB 플러그인 커넥터, 액세서리, 코딩 요소, 주황색, 극 수: 1 |  |
| GTIN (EAN) | 4008190048396              |  |  |
| 수량         | 100 ST                     |  |  |

## BLL 5.08/05/180 3.2 SN OR BX

**Weidmüller Interface GmbH & Co. KG**  
 Klingenbergstraße 26  
 D-32758 Detmold  
 Germany

www.weidmueller.com

## 대응물

### SLDF 5.08



옵션 잠금 기능이 있는 패널 관통 장착용 수형 커넥터. 플랫 블레이드 또는 솔더 결선으로서 내부 결선. 이 수형 커넥터는 라벨링을 위한 공간을 제공하며 코딩될 수 있습니다.

### 일반 주문 데이터

|            |                            |   |
|------------|----------------------------|---|
| 유형         | SLDF 5.08 L/F 5 SN BK BX   | 버전  |
| 주문 번호      | <a href="#">1635770000</a> | PCB 플러그인 커넥터, 수형 헤더, 5.08 mm, 극 수: 5, 180°, 플랫 블레이드 결선, 용접 결선, 박스 |
| GTIN (EAN) | 4008190264208              |   |
| 수량         | 36 ST                      |   |
| 유형         | SLDF 5.08 L/F 5 SN OR BX   | 버전  |
| 주문 번호      | <a href="#">1599160000</a> | PCB 플러그인 커넥터, 수형 헤더, 5.08 mm, 극 수: 5, 180°, 플랫 블레이드 결선, 용접 결선, 박스 |
| GTIN (EAN) | 4008190079970              |   |
| 수량         | 36 ST                      |   |

### SL 5.08/135



135° 아웃렛 방향의 수형 결선. 솔더 핀 길이는 웨이브 플로우 솔더링을 위해 최적화되어 있습니다. 핀 헤더는 라벨링을 위한 공간을 제공하며 코딩될 수 있습니다.

### 일반 주문 데이터

|            |                            |   |
|------------|----------------------------|---|
| 유형         | SL 5.08/05/135 3.2SN OR... | 버전  |
| 주문 번호      | <a href="#">1603090000</a> | PCB 플러그인 커넥터, 수형 헤더, 개방 측, THT 용접 결선, 5.08 mm, 극 수: 5, 135°, 솔더 핀 길이(l): 3.2 mm, 주석 도금, 주황색, 박스 |
| GTIN (EAN) | 4008190013912              |   |
| 수량         | 50 ST                      |   |

### SL 5.08/135B



135° 아웃렛 방향의 수형 결선. 솔더 핀 길이는 웨이브 플로우 솔더링을 위해 최적화되어 있습니다. 핀 헤더는 라벨링을 위한 공간을 제공하며 코딩될 수 있습니다.

**BLL 5.08/05/180 3.2 SN OR BX**

**Weidmüller Interface GmbH & Co. KG**  
 Klingenbergstraße 26  
 D-32758 Detmold  
 Germany

www.weidmueller.com

대응물

일반 주문 데이터

|            |                            |  |
|------------|----------------------------|--|
| 유형         | SL 5.08/05/135B 3.2SN O... | 버전   |
| 주문 번호      | <a href="#">1605560000</a> | PCB 플러그인 커넥터, 수형 헤더, 고정 블록용 도브테일, THT 용접 결선,           |
| GTIN (EAN) | 4008190089948              | 5.08 mm, 극 수: 5, 135°, 솔더 핀 길이(l): 3.2 mm, 주석 도금, 주황색, |
| 수량         | 50 ST                      | 박스   |

**SL 5.08/180**



직선 아웃렛 방향의 수형 커넥터. 솔더 핀 길이는 웨이브 플로우 솔더링을 위해 최적화되어 있습니다. 핀 헤더는 라벨링을 위한 공간을 제공하며 코딩될 수 있습니다.

일반 주문 데이터

|            |                            |  |
|------------|----------------------------|--|
| 유형         | SL 5.08/05/180 3.2SN OR... | 버전   |
| 주문 번호      | <a href="#">1517560000</a> | PCB 플러그인 커넥터, 수형 헤더, 개방 측, THT 용접 결선, 5.08 mm, 극 |
| GTIN (EAN) | 4008190145170              | 수: 5, 180°, 솔더 핀 길이(l): 3.2 mm, 주석 도금, 주황색, 박스   |
| 수량         | 50 ST                      |  |

**SL 5.08/180B**



직선 아웃렛 방향의 수형 커넥터. 솔더 핀 길이는 웨이브 플로우 솔더링을 위해 최적화되어 있습니다. 핀 헤더는 라벨링을 위한 공간을 제공하며 코딩될 수 있습니다.

일반 주문 데이터

|            |                            |  |
|------------|----------------------------|--|
| 유형         | SL 5.08/05/180B 3.2SN O... | 버전   |
| 주문 번호      | <a href="#">1519860000</a> | PCB 플러그인 커넥터, 수형 헤더, 고정 블록용 도브테일, THT 용접 결선,           |
| GTIN (EAN) | 4008190014094              | 5.08 mm, 극 수: 5, 180°, 솔더 핀 길이(l): 3.2 mm, 주석 도금, 주황색, |
| 수량         | 50 ST                      | 박스   |

## BLL 5.08/05/180 3.2 SN OR BX

**Weidmüller Interface GmbH & Co. KG**  
 Klingenbergstraße 26  
 D-32758 Detmold  
 Germany

www.weidmueller.com

### 대응물

#### SL 5.08/90

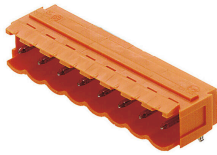


90° 아웃렛 방향의 수형 커넥터. 솔더 핀 길이는 웨이브 플로우 솔더링을 위해 최적화되어 있습니다. 핀 헤더는 라벨링을 위한 공간을 제공하며 코딩될 수 있습니다.

#### 일반 주문 데이터

|            |                            |  |
|------------|----------------------------|--|
| 유형         | SL 5.08/05/90 3.2SN OR ... | 버전   |
| 주문 번호      | <a href="#">1508360000</a> | PCB 플러그인 커넥터, 수형 헤더, 개방 측, THT 용접 결선, 5.08 mm, 극 수: 5, 90°, 솔더 핀 길이(I): 3.2 mm, 주석 도금, 주황색, 박스 |
| GTIN (EAN) | 4008190131241              |  |
| 수량         | 50 ST                      |  |

#### SL 5.08/90B

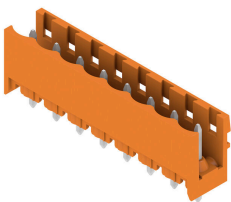


90° 아웃렛 방향의 수형 커넥터. 솔더 핀 길이는 웨이브 플로우 솔더링을 위해 최적화되어 있습니다. 핀 헤더는 라벨링을 위한 공간을 제공하며 코딩될 수 있습니다.

#### 일반 주문 데이터

|            |                            |   |
|------------|----------------------------|---|
| 유형         | SL 5.08/05/90B 3.2SN BK... | 버전  |
| 주문 번호      | <a href="#">1510610000</a> | PCB 플러그인 커넥터, 수형 헤더, 고정 블록용 도브테일, THT 용접 결선, 5.08 mm, 극 수: 5, 90°, 솔더 핀 길이(I): 3.2 mm, 주석 도금, 검정, 박스  |
| GTIN (EAN) | 4008190204051              |   |
| 수량         | 50 ST                      |   |
| 유형         | SL 5.08/05/90B 3.2SN OR... | 버전  |
| 주문 번호      | <a href="#">1510660000</a> | PCB 플러그인 커넥터, 수형 헤더, 고정 블록용 도브테일, THT 용접 결선, 5.08 mm, 극 수: 5, 90°, 솔더 핀 길이(I): 3.2 mm, 주석 도금, 주황색, 박스 |
| GTIN (EAN) | 4008190121372              |   |
| 수량         | 50 ST                      |   |

#### SL 5.08HC/180



섬유 보강 플라스틱으로 제작된 핀 헤더로 직선 와이어 아웃렛을 제공하며, 웨이브 용접에 최적화되어 있습니다. 이 플랜지 기종(F)은 해당 카운터 부품 또는 회로기판에 스크류로 고정될 수 있습니다. 솔더 플랜지(LF) 버전 사용 시 회로 보드를 결선하는 추가 스크류를 사용할 필요가 없습니다. 이 제품은 또한 솔더 접점을 기계적 변형력으로부터 보호합니다. 모든 핀 헤더는 수동으로 코딩되거나 사전 코딩된 헤더로 주문할 수 있습니다. HC = 고전류

**BLL 5.08/05/180 3.2 SN OR BX**

**Weidmüller Interface GmbH & Co. KG**  
 Klingenbergstraße 26  
 D-32758 Detmold  
 Germany

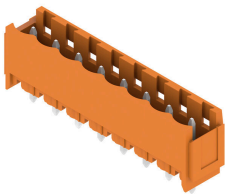
www.weidmueller.com

대응물

일반 주문 데이터

|            |                            |  |
|------------|----------------------------|--|
| 유형         | SL 5.08HC/05/180 3.2SN ... | 버전   |
| 주문 번호      | <a href="#">1148180000</a> | PCB 플러그인 커넥터, 수형 헤더, 개방 측, THT 용접 결선, 5.08 mm, 극 |
| GTIN (EAN) | 4032248933587              | 수: 5, 180°, 솔더 핀 길이(l): 3.2 mm, 주석 도금, 검정, 박스    |
| 수량         | 50 ST                      |  |
| 유형         | SL 5.08HC/05/180 3.2SN ... | 버전   |
| 주문 번호      | <a href="#">1146410000</a> | PCB 플러그인 커넥터, 수형 헤더, 개방 측, THT 용접 결선, 5.08 mm, 극 |
| GTIN (EAN) | 4032248932566              | 수: 5, 180°, 솔더 핀 길이(l): 3.2 mm, 주석 도금, 주황색, 박스   |
| 수량         | 50 ST                      |  |

**SL 5.08HC/180B**

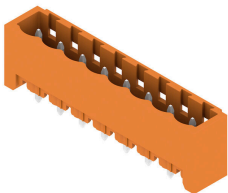


섬유 보강 플라스틱으로 제작된 핀 헤더로 직선 와이어 아웃렛을 제공하며, 웨이브 용접에 최적화되어 있습니다. 이 플랜지 기종(F)은 해당 카운터 부품 또는 회로기판에 스크류로 고정될 수 있습니다. 솔더 플랜지(LF) 버전 사용 시 회로 보드를 결선하는 추가 스크류를 사용할 필요가 없습니다. 이 제품은 또한 솔더 접점을 기계적 변형력으로부터 보호합니다. 모든 핀 헤더는 수동으로 코딩되거나 사전 코딩된 헤더로 주문할 수 있습니다. HC = 고전류

일반 주문 데이터

|            |                            |  |
|------------|----------------------------|--|
| 유형         | SL 5.08HC/05/180B 3.2SN... | 버전   |
| 주문 번호      | <a href="#">1149500000</a> | PCB 플러그인 커넥터, 수형 헤더, 고정 블록용 도브테일, THT 용접 결선,           |
| GTIN (EAN) | 4032248934706              | 5.08 mm, 극 수: 5, 180°, 솔더 핀 길이(l): 3.2 mm, 주석 도금, 검정,  |
| 수량         | 50 ST                      | 박스   |
| 유형         | SL 5.08HC/05/180B 3.2SN... | 버전   |
| 주문 번호      | <a href="#">1147390000</a> | PCB 플러그인 커넥터, 수형 헤더, 고정 블록용 도브테일, THT 용접 결선,           |
| GTIN (EAN) | 4032248932740              | 5.08 mm, 극 수: 5, 180°, 솔더 핀 길이(l): 3.2 mm, 주석 도금, 주황색, |
| 수량         | 50 ST                      | 박스   |

**SL 5.08HC/180G**



섬유 보강 플라스틱으로 제작된 핀 헤더로 직선 와이어 아웃렛을 제공하며, 웨이브 용접에 최적화되어 있습니다. 이 플랜지 기종(F)은 해당 카운터 부품 또는 회로기판에 스크류로 고정될 수 있습니다. 솔더 플랜지(LF) 버전 사용 시 회로 보드를 결선하는 추가 스크류를 사용할 필요가 없습니다. 이 제품은 또한 솔더 접점을 기계적 변형력으로부터 보호합니다. 모든 핀 헤더는 수동으로 코딩되거나 사전 코딩된 헤더로 주문할 수 있습니다. HC = 고전류

일반 주문 데이터

|            |                            |  |
|------------|----------------------------|--|
| 유형         | SL 5.08HC/05/180G 3.2SN... | 버전   |
| 주문 번호      | <a href="#">1148730000</a> | PCB 플러그인 커넥터, 수형 헤더, 폐쇄 측, THT 용접 결선, 5.08 mm, 극 |
| GTIN (EAN) | 4032248934850              | 수: 5, 180°, 솔더 핀 길이(l): 3.2 mm, 주석 도금, 검정, 박스    |
| 수량         | 50 ST                      |  |
| 유형         | SL 5.08HC/05/180G 3.2SN... | 버전   |
| 주문 번호      | <a href="#">1146800000</a> | PCB 플러그인 커넥터, 수형 헤더, 폐쇄 측, THT 용접 결선, 5.08 mm, 극 |
| GTIN (EAN) | 4032248108657              | 수: 5, 180°, 솔더 핀 길이(l): 3.2 mm, 주석 도금, 주황색, 박스   |
| 수량         | 50 ST                      |  |

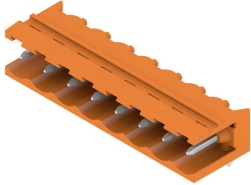
**BLL 5.08/05/180 3.2 SN OR BX**

**Weidmüller Interface GmbH & Co. KG**  
 Klingenbergstraße 26  
 D-32758 Detmold  
 Germany

대응물

www.weidmueller.com

**SL 5.08HC/90**

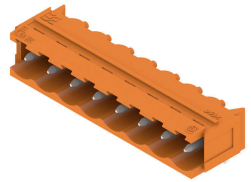


유리 섬유 보강 플라스틱으로 제작된 핀 헤더로 90° 와이어 아웃렛을 제공하며, 웨이브 용접에 최적화되어 있습니다. 이 플랜지 기종(F)은 해당 카운터 부품 또는 회로기판에 스크류로 고정될 수 있습니다. 솔더 플랜지(LF) 버전 사용 시 회로 보드를 결선하는 추가 스크류를 사용할 필요가 없습니다. 이 제품은 또한 솔더 접점을 기계적 변형력으로부터 보호합니다. 모든 핀 헤더는 수동으로 코딩되거나 사전 코딩된 헤더로 주문할 수 있습니다. HC = 고전류

**일반 주문 데이터**

|            |                            |  |
|------------|----------------------------|--|
| 유형         | SL 5.08HC/05/90 3.2SN B... | 버전   |
| 주문 번호      | <a href="#">1155060000</a> | PCB 플러그인 커넥터, 수형 헤더, 개방 측, THT 용접 결선, 5.08 mm, 극 수: 5, 90°, 솔더 핀 길이(l): 3.2 mm, 주석 도금, 검정, 박스  |
| GTIN (EAN) | 4050118050783              |  |
| 수량         | 50 ST                      |  |
| 유형         | SL 5.08HC/05/90 3.2SN O... | 버전   |
| 주문 번호      | <a href="#">1146790000</a> | PCB 플러그인 커넥터, 수형 헤더, 개방 측, THT 용접 결선, 5.08 mm, 극 수: 5, 90°, 솔더 핀 길이(l): 3.2 mm, 주석 도금, 주황색, 박스 |
| GTIN (EAN) | 4050118051476              |  |
| 수량         | 50 ST                      |  |

**SL 5.08HC/90B**



유리 섬유 보강 플라스틱으로 제작된 핀 헤더로 90° 와이어 아웃렛을 제공하며, 웨이브 용접에 최적화되어 있습니다. 이 플랜지 기종(F)은 해당 카운터 부품 또는 회로기판에 스크류로 고정될 수 있습니다. 솔더 플랜지(LF) 버전 사용 시 회로 보드를 결선하는 추가 스크류를 사용할 필요가 없습니다. 이 제품은 또한 솔더 접점을 기계적 변형력으로부터 보호합니다. 모든 핀 헤더는 수동으로 코딩되거나 사전 코딩된 헤더로 주문할 수 있습니다. HC = 고전류

**일반 주문 데이터**

|            |                            |   |
|------------|----------------------------|---|
| 유형         | SL 5.08HC/05/90B 3.2SN ... | 버전  |
| 주문 번호      | <a href="#">1155610000</a> | PCB 플러그인 커넥터, 수형 헤더, 고정 블록용 도브테일, THT 용접 결선, 5.08 mm, 극 수: 5, 90°, 솔더 핀 길이(l): 3.2 mm, 주석 도금, 검정, 박스  |
| GTIN (EAN) | 4050118050325              |   |
| 수량         | 50 ST                      |   |
| 유형         | SL 5.08HC/05/90B 3.2SN ... | 버전  |
| 주문 번호      | <a href="#">1148130000</a> | PCB 플러그인 커넥터, 수형 헤더, 고정 블록용 도브테일, THT 용접 결선, 5.08 mm, 극 수: 5, 90°, 솔더 핀 길이(l): 3.2 mm, 주석 도금, 주황색, 박스 |
| GTIN (EAN) | 4050118051018              |   |
| 수량         | 50 ST                      |   |

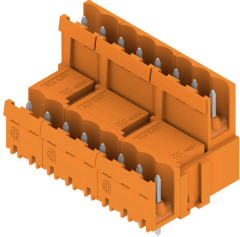
## BLL 5.08/05/180 3.2 SN OR BX

**Weidmüller Interface GmbH & Co. KG**  
 Klingenbergstraße 26  
 D-32758 Detmold  
 Germany

### 대응물

www.weidmueller.com

#### SLDV 5.08/180

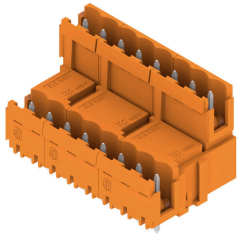


솔더 핀 길이가 웨이브 플로우 용접에 최적화된 핀헤더 수형 커넥터에는 라벨링을 위한 공간이 있으며 코딩이 가능합니다. HC = 고전류

#### 일반 주문 데이터

|            |                            |  |
|------------|----------------------------|--|
| 유형         | SLD 5.08V/10/180 3.2SN ... | 버전   |
| 주문 번호      | <a href="#">1725680000</a> | PCB 플러그인 커넥터, 수형 헤더, 개방 측, THT 용접 결선, 5.08 mm, 극 |
| GTIN (EAN) | 4032248061976              | 수: 10, 180°, 솔더 핀 길이(l): 3.2 mm, 주석 도금, 주황색, 박스  |
| 수량         | 50 ST                      |  |

#### SLDV 5.08/180B

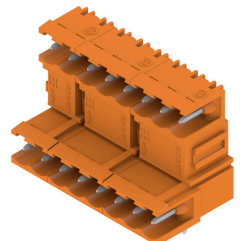


솔더 핀 길이가 웨이브 플로우 용접에 최적화된 핀헤더 수형 커넥터에는 라벨링을 위한 공간이 있으며 코딩이 가능합니다. HC = 고전류

#### 일반 주문 데이터

|            |                            |   |
|------------|----------------------------|---|
| 유형         | SLD 5.08V/10/180B 3.2SN... | 버전  |
| 주문 번호      | <a href="#">1726770000</a> | PCB 플러그인 커넥터, 수형 헤더, 고정 블록용 도브테일, THT 용접 결선,            |
| GTIN (EAN) | 4032248062652              | 5.08 mm, 극 수: 10, 180°, 솔더 핀 길이(l): 3.2 mm, 주석 도금, 주황색, |
| 수량         | 50 ST                      | 박스  |

#### SLDV 5.08/90



솔더 핀 길이가 웨이브 플로우 용접에 최적화된 핀헤더 수형 커넥터에는 라벨링을 위한 공간이 있으며 코딩이 가능합니다. HC = 고전류

#### 일반 주문 데이터

|            |                            |  |
|------------|----------------------------|--|
| 유형         | SLD 5.08V/10/90 3.2 SN ... | 버전   |
| 주문 번호      | <a href="#">1725200000</a> | PCB 플러그인 커넥터, 수형 헤더, 개방 측, THT 용접 결선, 5.08 mm, 극 |
| GTIN (EAN) | 4032248060603              | 수: 10, 90°, 솔더 핀 길이(l): 3.2 mm, 주석 도금, 주황색, 박스   |
| 수량         | 50 ST                      |  |

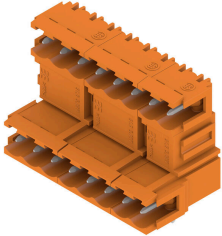
## BLL 5.08/05/180 3.2 SN OR BX

**Weidmüller Interface GmbH & Co. KG**  
 Klingenbergstraße 26  
 D-32758 Detmold  
 Germany

www.weidmueller.com

### 대응물

#### SLDV 5.08/90B

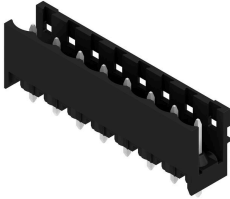


솔더 핀 길이가 웨이브 플로우 용접에 최적화된 핀헤더 수형 커넥터에는 라벨링을 위한 공간이 있으며 코딩이 가능합니다. HC = 고전류

#### 일반 주문 데이터

|            |                            |  |
|------------|----------------------------|--|
| 유형         | SLD 5.08V/10/90B 3.2 SN... | 버전   |
| 주문 번호      | <a href="#">1726310000</a> | PCB 플러그인 커넥터, 수형 헤더, 고정 블록용 도브테일, THT 용접 결선,           |
| GTIN (EAN) | 4032248061280              | 5.08 mm, 극 수: 10, 90°, 솔더 핀 길이(l): 3.2 mm, 주석 도금, 주황색, |
| 수량         | 50 ST                      | 박스   |

#### SL-SMT 5.08/180 Box

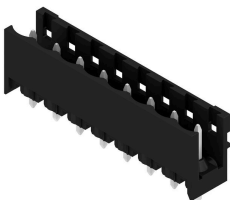


내열성, 직선, 개방형 끝단의 핀 헤더. 박스 또는 테이프 포장. 자동 조립에 최적화된 1.5 mm 용접 핀의 테이프 형태. 리플로우 및 웨이브 용접에 적합한 3.2 mm 솔더 핀. 핀 헤더는 라벨링을 위한 공간을 제공하며 코딩이 가능합니다. HC = 고전류

#### 일반 주문 데이터

|            |                            |   |
|------------|----------------------------|---|
| 유형         | SL-SMT 5.08HC/05/180 1.... | 버전  |
| 주문 번호      | <a href="#">1775632001</a> | PCB 플러그인 커넥터, 수형 헤더, 개방 측, THT/THR 용접 결선, 5.08      |
| GTIN (EAN) | 4032248157570              | mm, 극 수: 5, 180°, 솔더 핀 길이(l): 1.5 mm, 주석 도금, 검정, 박스 |
| 수량         | 50 ST                      |   |
| 유형         | SL-SMT 5.08HC/05/180 3.... | 버전  |
| 주문 번호      | <a href="#">1838010000</a> | PCB 플러그인 커넥터, 수형 헤더, 개방 측, THT/THR 용접 결선, 5.08      |
| GTIN (EAN) | 4032248348077              | mm, 극 수: 5, 180°, 솔더 핀 길이(l): 3.2 mm, 주석 도금, 검정, 박스 |
| 수량         | 50 ST                      |   |

#### SL-SMT 5.08/180 Tape



내열성, 직선, 개방형 끝단의 핀 헤더. 박스 또는 테이프 포장. 자동 조립에 최적화된 1.5 mm 용접 핀의 테이프 형태. 리플로우 및 웨이브 용접에 적합한 3.2 mm 솔더 핀. 핀 헤더는 라벨링을 위한 공간을 제공하며 코딩이 가능합니다. HC = 고전류

**BLL 5.08/05/180 3.2 SN OR BX**

**Weidmüller Interface GmbH & Co. KG**  
 Klingenbergstraße 26  
 D-32758 Detmold  
 Germany

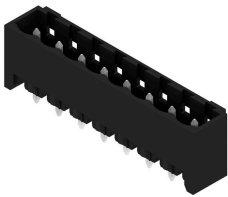
www.weidmueller.com

대응물

일반 주문 데이터

|            |                            |  |
|------------|----------------------------|--|
| 유형         | SL-SMT 5.08HC/05/180 1...  | 버전   |
| 주문 번호      | <a href="#">1775634001</a> | PCB 플러그인 커넥터, 수형 헤더, 개방 측, THT/THR 용접 결선, 5.08 mm, 극 수: 5, 180°, 솔더 핀 길이(l): 1.5 mm, 주석 도금, 검정, Tape |
| GTIN (EAN) | 4032248159611              |  |
| 수량         | 250 ST                     |  |

**SL-SMT 5.08/180G Box**



내열성 핀 헤더, 상자 또는 테이프로 포장됨. 자동 조립에 최적화된 1.5 mm 용접 핀의 테이프 형태. 리플로우 및 웨이브 용접에 적합한 3.2 mm 솔더 핀. 핀 헤더는 라벨링을 위한 공간을 제공하며 코딩이 가능합니다. HC = 고전류

일반 주문 데이터

|            |                            |  |
|------------|----------------------------|--|
| 유형         | SL-SMT 5.08HC/05/180G 1... | 버전   |
| 주문 번호      | <a href="#">1775952001</a> | PCB 플러그인 커넥터, 수형 헤더, 폐쇄 측, THT/THR 용접 결선, 5.08 mm, 극 수: 5, 180°, 솔더 핀 길이(l): 1.5 mm, 주석 도금, 검정, 박스 |
| GTIN (EAN) | 4032248158942              |  |
| 수량         | 50 ST                      |  |
| 유형         | SL-SMT 5.08HC/05/180G 3... | 버전   |
| 주문 번호      | <a href="#">1838240000</a> | PCB 플러그인 커넥터, 수형 헤더, 폐쇄 측, THT/THR 용접 결선, 5.08 mm, 극 수: 5, 180°, 솔더 핀 길이(l): 3.2 mm, 주석 도금, 검정, 박스 |
| GTIN (EAN) | 4032248348305              |  |
| 수량         | 50 ST                      |  |

**SL-SMT 5.08/180G Tape**



내열성 핀 헤더, 상자 또는 테이프로 포장됨. 자동 조립에 최적화된 1.5 mm 용접 핀의 테이프 형태. 리플로우 및 웨이브 용접에 적합한 3.2 mm 솔더 핀. 핀 헤더는 라벨링을 위한 공간을 제공하며 코딩이 가능합니다. HC = 고전류

일반 주문 데이터

|            |                            |  |
|------------|----------------------------|--|
| 유형         | SL-SMT 5.08HC/05/180G 1... | 버전   |
| 주문 번호      | <a href="#">1775954001</a> | PCB 플러그인 커넥터, 수형 헤더, 폐쇄 측, THT/THR 용접 결선, 5.08 mm, 극 수: 5, 180°, 솔더 핀 길이(l): 1.5 mm, 주석 도금, 검정, Tape |
| GTIN (EAN) | 4032248160143              |  |
| 수량         | 250 ST                     |  |

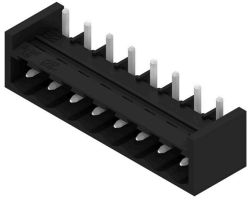
## BLL 5.08/05/180 3.2 SN OR BX

**Weidmüller Interface GmbH & Co. KG**  
 Klingenbergstraße 26  
 D-32758 Detmold  
 Germany

www.weidmueller.com

### 대응물

#### SL-SMT 5.08/270GH Box



내열성, 직선, 개방형 끝단의 핀 헤더. 박스 또는 테이프 포장. 자동 조립에 최적화된 1.5 mm 용접 핀의 테이프 형태. 리플로우 및 웨이브 용접에 적합한 3.2 mm 솔더 핀. 핀 헤더는 라벨링을 위한 공간을 제공하며 코딩이 가능합니다. HC = 고전류

#### 일반 주문 데이터

|            |                            |  |
|------------|----------------------------|--|
| 유형         | SL-SMT 5.08HC/05/270GH ... | 버전   |
| 주문 번호      | <a href="#">1877400000</a> | PCB 플러그인 커넥터, 수형 헤더, 피쇄 축, THT/THR 용접 결선, 5.08 mm, 극 수: 5, 270°, 솔더 핀 길이(l): 3.2 mm, 주석 도금, 검정, 박스 |
| GTIN (EAN) | 4032248468034              |  |
| 수량         | 50 ST                      |  |

#### SL-SMT 5.08/270GH Tape

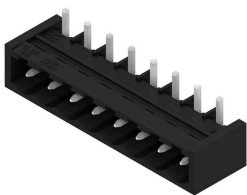


내열성, 직선, 개방형 끝단의 핀 헤더. 박스 또는 테이프 포장. 자동 조립에 최적화된 1.5 mm 용접 핀의 테이프 형태. 리플로우 및 웨이브 용접에 적합한 3.2 mm 솔더 핀. 핀 헤더는 라벨링을 위한 공간을 제공하며 코딩이 가능합니다. HC = 고전류

#### 일반 주문 데이터

|            |                            |  |
|------------|----------------------------|--|
| 유형         | SL-SMT 5.08HC/05/270GH ... | 버전   |
| 주문 번호      | <a href="#">1877620000</a> | PCB 플러그인 커넥터, 수형 헤더, 피쇄 축, THT/THR 용접 결선, 5.08 mm, 극 수: 5, 270°, 솔더 핀 길이(l): 1.5 mm, 주석 도금, 검정, Tape |
| GTIN (EAN) | 4032248468218              |  |
| 수량         | 225 ST                     |  |
| 유형         | SL-SMT 5.08HC/05/270GH ... | 버전   |
| 주문 번호      | <a href="#">1877840000</a> | PCB 플러그인 커넥터, 수형 헤더, 피쇄 축, THT/THR 용접 결선, 5.08 mm, 극 수: 5, 270°, 솔더 핀 길이(l): 3.2 mm, 주석 도금, 검정, Tape |
| GTIN (EAN) | 4032248468492              |  |
| 수량         | 225 ST                     |  |

#### SL-SMT 5.08/270GL Box



내열성, 직선, 개방형 끝단의 핀 헤더. 박스 또는 테이프 포장. 자동 조립에 최적화된 1.5 mm 용접 핀의 테이프 형태. 리플로우 및 웨이브 용접에 적합한 3.2 mm 솔더 핀. 핀 헤더는 라벨링을 위한 공간을 제공하며 코딩이 가능합니다. HC = 고전류

**BLL 5.08/05/180 3.2 SN OR BX**

**Weidmüller Interface GmbH & Co. KG**  
 Klingenbergstraße 26  
 D-32758 Detmold  
 Germany

www.weidmueller.com

대응물

일반 주문 데이터

|            |                            |  |
|------------|----------------------------|--|
| 유형         | SL-SMT 5.08HC/05/270GL ... | 버전   |
| 주문 번호      | <a href="#">1877150000</a> | PCB 플러그인 커넥터, 수형 헤더, 피쇄 측, THT/THR 용접 결선, 5.08 mm, 극 수: 5, 270°, 솔더 핀 길이(l): 1.5 mm, 주석 도금, 검정, 박스 |
| GTIN (EAN) | 4032248467600              |  |
| 수량         | 50 ST                      |  |
| 유형         | SL-SMT 5.08HC/05/270GL ... | 버전   |
| 주문 번호      | <a href="#">1877520000</a> | PCB 플러그인 커넥터, 수형 헤더, 피쇄 측, THT/THR 용접 결선, 5.08 mm, 극 수: 5, 270°, 솔더 핀 길이(l): 3.2 mm, 주석 도금, 검정, 박스 |
| GTIN (EAN) | 4032248468140              |  |
| 수량         | 50 ST                      |  |

**SL-SMT 5.08/270GL Tape**



내열성, 직선, 개방형 끝단의 핀 헤더. 박스 또는 테이프 포장. 자동 조립에 최적화된 1.5 mm 용접 핀의 테이프 형태. 리플로우 및 웨이브 용접에 적합한 3.2 mm 솔더 핀. 핀 헤더는 라벨링을 위한 공간을 제공하며 코딩이 가능합니다. HC = 고전류

일반 주문 데이터

|            |                            |  |
|------------|----------------------------|--|
| 유형         | SL-SMT 5.08HC/05/270GL ... | 버전   |
| 주문 번호      | <a href="#">1877770000</a> | PCB 플러그인 커넥터, 수형 헤더, 피쇄 측, THT/THR 용접 결선, 5.08 mm, 극 수: 5, 270°, 솔더 핀 길이(l): 1.5 mm, 주석 도금, 검정, Tape |
| GTIN (EAN) | 4032248468423              |  |
| 수량         | 350 ST                     |  |

**SL-SMT 5.08HC/90 Box**



90° 각도의 내고온 개방형 수형 헤더 박스 또는 테이프 포장. 자동 조립에 최적화된 1.5 mm 용접 핀의 테이프 형태. 리플로우 및 웨이브 용접에 적합한 3.2 mm 솔더 핀. 핀 헤더는 라벨링을 위한 공간을 제공하며 코딩이 가능합니다. HC = 고전류

일반 주문 데이터

|            |                            |   |
|------------|----------------------------|---|
| 유형         | SL-SMT 5.08HC/05/90 1.5... | 버전  |
| 주문 번호      | <a href="#">1774792001</a> | PCB 플러그인 커넥터, 수형 헤더, 개방 측, THT/THR 용접 결선, 5.08 mm, 극 수: 5, 90°, 솔더 핀 길이(l): 1.5 mm, 주석 도금, 검정, 박스 |
| GTIN (EAN) | 4032248155828              |   |
| 수량         | 50 ST                      |   |
| 유형         | SL-SMT 5.08HC/05/90 3.2... | 버전  |
| 주문 번호      | <a href="#">1779980000</a> | PCB 플러그인 커넥터, 수형 헤더, 개방 측, THT/THR 용접 결선, 5.08 mm, 극 수: 5, 90°, 솔더 핀 길이(l): 3.2 mm, 주석 도금, 검정, 박스 |
| GTIN (EAN) | 4032248165308              |   |
| 수량         | 50 ST                      |   |

**BLL 5.08/05/180 3.2 SN OR BX**

**Weidmüller Interface GmbH & Co. KG**  
 Klingenbergstraße 26  
 D-32758 Detmold  
 Germany

www.weidmueller.com

대응물

**SL-SMT 5.08HC/90 Tape**



90° 각도의 내고온 개방형 수형 헤더 박스 또는 테이프 포장. 자동 조립에 최적화된 1.5 mm 용접 핀의 테이프 형태. 리플로우 및 웨이브 용접에 적합한 3.2 mm 솔더 핀. 핀 헤더는 라벨링을 위한 공간을 제공하며 코딩이 가능합니다. HC = 고전류

**일반 주문 데이터**

|            |                            |   |  |
|------------|----------------------------|---|--|
| 유형         | SL-SMT 5.08HC/05/90 1.5... | 버전  |  |
| 주문 번호      | <a href="#">1774794001</a> | PCB 플러그인 커넥터, 수형 헤더, 개방 측, THT/THR 용접 결선, 5.08 mm, 극 수: 5, 90°, 솔더 핀 길이(I): 1.5 mm, 주석 도금, 검정, Tape |  |
| GTIN (EAN) | 4032248167685              |   |  |
| 수량         | 350 ST                     |   |  |

**SL-SMT 5.08HC/90G Box**



내열성 핀 헤더, 상자 또는 테이프로 포장됨. 자동 조립에 최적화된 1.5 mm 용접 핀의 테이프 형태. 리플로우 및 웨이브 용접에 적합한 3.2 mm 솔더 핀. 핀 헤더는 라벨링을 위한 공간을 제공하며 코딩이 가능합니다. HC = 고전류

**일반 주문 데이터**

|            |                            |   |  |
|------------|----------------------------|---|--|
| 유형         | SL-SMT 5.08HC/05/90G 1.... | 버전  |  |
| 주문 번호      | <a href="#">1775032001</a> | PCB 플러그인 커넥터, 수형 헤더, 폐쇄 측, THT/THR 용접 결선, 5.08 mm, 극 수: 5, 90°, 솔더 핀 길이(I): 1.5 mm, 주석 도금, 검정, 박스 |  |
| GTIN (EAN) | 4032248156092              |   |  |
| 수량         | 50 ST                      |   |  |
| 유형         | SL-SMT 5.08HC/05/90G 3.... | 버전  |  |
| 주문 번호      | <a href="#">1780210000</a> | PCB 플러그인 커넥터, 수형 헤더, 폐쇄 측, THT/THR 용접 결선, 5.08 mm, 극 수: 5, 90°, 솔더 핀 길이(I): 3.2 mm, 주석 도금, 검정, 박스 |  |
| GTIN (EAN) | 4032248165537              |   |  |
| 수량         | 50 ST                      |   |  |

**SL-SMT 5.08HC/90G Tape**



내열성 핀 헤더, 상자 또는 테이프로 포장됨. 자동 조립에 최적화된 1.5 mm 용접 핀의 테이프 형태. 리플로우 및 웨이브 용접에 적합한 3.2 mm 솔더 핀. 핀 헤더는 라벨링을 위한 공간을 제공하며 코딩이 가능합니다. HC = 고전류

## BLL 5.08/05/180 3.2 SN OR BX

**Weidmüller Interface GmbH & Co. KG**  
 Klingenbergstraße 26  
 D-32758 Detmold  
 Germany

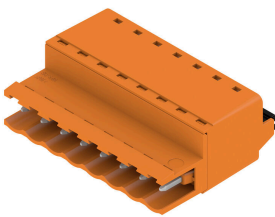
www.weidmueller.com

### 대응물

#### 일반 주문 데이터

|            |                            |   |
|------------|----------------------------|---|
| 유형         | SL-SMT 5.08HC/05/90G 1...  | 버전  |
| 주문 번호      | <a href="#">1775034001</a> | PCB 플러그인 커넥터, 수형 헤더, 피쇄 축, THT/THR 용접 결선, 5.08 mm, 극 수: 5, 90°, 슬더 핀 길이(l): 1.5 mm, 주석 도금, 검정, Tape |
| GTIN (EAN) | 4032248167753              |   |
| 수량         | 350 ST                     |   |

#### SLF 5.08/180 SN

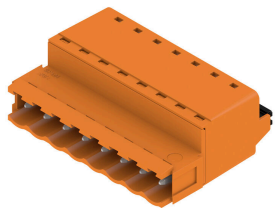


패널 기본 연결을 위한 와이어-와이어 응용으로서 BLF 5.08HC에서 사용 시, PUSH IN 와이어 결선 및 직선 아웃렛 방향의 수형 플러그. 수형 플러그는 라벨링을 위한 공간을 제공하며 코딩될 수 있습니다.

#### 일반 주문 데이터

|            |                            |  |
|------------|----------------------------|--|
| 유형         | SLF 5.08/05/180 SN BK BX   | 버전   |
| 주문 번호      | <a href="#">1335610000</a> | PCB 플러그인 커넥터, 수형 플러그, 5.08 mm, 극 수: 5, 180°, 액추에이터 탑재 PUSH IN, 클램프 범위, 최대 : 3.31 mm², 박스 |
| GTIN (EAN) | 4050118140149              |  |
| 수량         | 72 ST                      |  |
| 유형         | SLF 5.08/05/180 SN OR BX   | 버전   |
| 주문 번호      | <a href="#">1335360000</a> | PCB 플러그인 커넥터, 수형 플러그, 5.08 mm, 극 수: 5, 180°, 액추에이터 탑재 PUSH IN, 클램프 범위, 최대 : 3.31 mm², 박스 |
| GTIN (EAN) | 4050118140576              |  |
| 수량         | 72 ST                      |  |

#### SLF 5.08/180B SN



패널 기본 연결을 위한 와이어-와이어 응용으로서 BLF 5.08HC에서 사용 시, PUSH IN 와이어 결선 및 직선 아웃렛 방향의 수형 플러그. 수형 플러그는 라벨링을 위한 공간을 제공하며 코딩될 수 있습니다.

#### 일반 주문 데이터

|            |                            |  |
|------------|----------------------------|--|
| 유형         | SLF 5.08/05/180B SN BK ... | 버전   |
| 주문 번호      | <a href="#">1335830000</a> | PCB 플러그인 커넥터, 수형 플러그, 5.08 mm, 극 수: 5, 180°, 액추에이터 탑재 PUSH IN, 클램프 범위, 최대 : 3.31 mm², 박스 |
| GTIN (EAN) | 4050118138870              |  |
| 수량         | 66 ST                      |  |
| 유형         | SLF 5.08/05/180B SN OR ... | 버전   |
| 주문 번호      | <a href="#">1335470000</a> | PCB 플러그인 커넥터, 수형 플러그, 5.08 mm, 극 수: 5, 180°, 액추에이터 탑재 PUSH IN, 클램프 범위, 최대 : 3.31 mm², 박스 |
| GTIN (EAN) | 4050118138931              |  |
| 수량         | 66 ST                      |  |

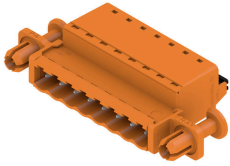
## BLL 5.08/05/180 3.2 SN OR BX

**Weidmüller Interface GmbH & Co. KG**  
 Klingenbergstraße 26  
 D-32758 Detmold  
 Germany

www.weidmueller.com

### 대응물

#### SLF 5.08/180DF SN



패널 기본 연결을 위한 와이어-와이어 응용으로서 BLF 5.08HC에서 사용 시, PUSH IN 와이어 결선 및 직선 아웃렛 방향의 수형 플러그. 수형 플러그는 라벨링을 위한 공간을 제공하며 코딩될 수 있습니다.

#### 일반 주문 데이터

|            |                            |  |
|------------|----------------------------|--|
| 유형         | SLF 5.08/05/180DF SN OR... | 버전   |
| 주문 번호      | <a href="#">1353620000</a> | PCB 플러그인 커넥터, 수형 플러그, 5.08 mm, 극 수: 5, 180°, |
| GTIN (EAN) | 4050118156416              | 액추에이터 탑재 PUSH IN, 클램프 범위, 최대: 3.31 mm², 박스   |
| 수량         | 36 ST                      |  |

#### SLT 5.08/180DF SN



스크류 TOP 와이어 결선이 있는 수형 플러그. 이 수형 플러그는 라벨링을 위한 공간을 제공하며 코딩될 수 있습니다.

#### 일반 주문 데이터

|            |                            |  |
|------------|----------------------------|--|
| 유형         | SLT 5.08/05/180DF SN OR... | 버전   |
| 주문 번호      | <a href="#">1353390000</a> | PCB 플러그인 커넥터, 수형 플러그, 5.08 mm, 극 수: 5, 180°, TOP 결선, |
| GTIN (EAN) | 4050118156126              | 클램프 범위, 최대: 2.5 mm², 박스                              |
| 수량         | 36 ST                      |  |

#### SLT 5.08B



스크류 TOP 와이어 결선이 있는 수형 플러그. 이 수형 플러그는 라벨링을 위한 공간을 제공하며 코딩될 수 있습니다.

#### 일반 주문 데이터

|            |                            |  |
|------------|----------------------------|--|
| 유형         | SLT 5.08/05/180B SN OR ... | 버전   |
| 주문 번호      | <a href="#">1611740000</a> | PCB 플러그인 커넥터, 수형 플러그, 5.08 mm, 극 수: 5, 180°, TOP 결선, |
| GTIN (EAN) | 4008190192624              | 클램프 범위, 최대: 2.5 mm², 박스                              |
| 수량         | 50 ST                      |  |

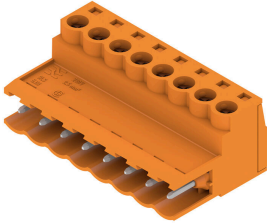
## BLL 5.08/05/180 3.2 SN OR BX

**Weidmüller Interface GmbH & Co. KG**  
 Klingenbergstraße 26  
 D-32758 Detmold  
 Germany

www.weidmueller.com

## 대응물

### SLS 5.08/180 SN

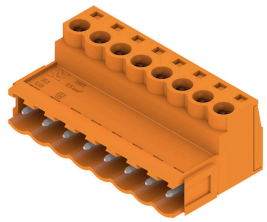


클램프 스크류 와이어 결선형이 있는 수형 플러그 수형 플러그는 라벨링을 위한 공간을 제공하며 코딩될 수 있습니다.

#### 일반 주문 데이터

|            |                            |  |  |
|------------|----------------------------|--|--|
| 유형         | SLS 5.08/05/180 SN OR BX   | 버전   |  |
| 주문 번호      | <a href="#">1627120000</a> | PCB 플러그인 커넥터, 수형 플러그, 5.08 mm, 극 수: 5, 180°, 클램프 |  |
| GTIN (EAN) | 4008190199630              | 요크 결선, 클램프 범위, 최대 : 3.31 mm², 박스                 |  |
| 수량         | 72 ST                      |  |  |

### SLS 5.08/180B



클램프 스크류 와이어 결선형이 있는 수형 플러그 수형 플러그는 라벨링을 위한 공간을 제공하며 코딩될 수 있습니다.

#### 일반 주문 데이터

|            |                            |  |  |
|------------|----------------------------|--|--|
| 유형         | SLS 5.08/05/180B SN OR ... | 버전   |  |
| 주문 번호      | <a href="#">1627270000</a> | PCB 플러그인 커넥터, 수형 플러그, 5.08 mm, 극 수: 5, 180°, 클램프 |  |
| GTIN (EAN) | 4008190199784              | 요크 결선, 클램프 범위, 최대 : 3.31 mm², 박스                 |  |
| 수량         | 66 ST                      |  |  |