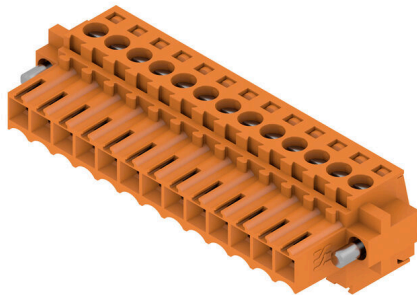


제품 이미지



3.50 mm 피치에서 컨덕터를 결선하기 위한 클램프 스크류 시스템이 있는 암형 커넥터 라벨링 공간을 제공하며 코딩이 가능합니다.

일반 주문 데이터

|            |  |
|------------|--|
| 버전         | PCB 플러그인 커넥터, 암형 플러그, 3.50 mm, 극 수: 13, 180°, 클램프 요크 결선, 클램프 범위, 최대: 1.5 mm², 박스 |
| 주문 번호      | <a href="#">1606750000</a>   |
| 유형         | BL 3.50/13/180F SN OR BX   |
| GTIN (EAN) | 4008190097844  |
| 수량         | 30 items   |
| 제품 데이터     | IEC: 320 V / 17 A / 0.2 - 1.5 mm²<br>UL: 300 V / 10 A / AWG 28 - AWG 14          |
| 패키징        | 박스   |
| 배송 상태      | 향후에는 이 품목을 더 이상 사용할 수 없습니다.  |
| 마지막 주문 날짜  | 2026-10-31T00:00:00+01:00  |

BL 3.50/13/180F SN OR BX

Weidmüller Interface GmbH & Co. KG  
Klingenbergstraße 26  
D-32758 Detmold  
Germany

www.weidmueller.com

기술 데이터

승인

승인



|                       |                         |
|-----------------------|-------------------------|
| ROHS                  | 준수                      |
| UL File Number Search | <a href="#">UL 웹사이트</a> |
| 인증 번호(UR)             | E60693                  |

치수 및 중량

|     |         |         |             |
|-----|---------|---------|-------------|
| 깊이  | 18.5 mm | 깊이 (인치) | 0.7283 inch |
| 높이  | 13 mm   | 높이 (인치) | 0.5118 inch |
| 너비  | 52.5 mm | 폭 (인치)  | 2.0669 inch |
| 순중량 | 12.68 g |         |             |

환경 제품 규정 준수

|            |                     |                  |  |
|------------|---------------------|------------------|--|
| RoHS 준수 상태 | 준수, 예외 미존재          |                  |  |
| REACH SVHC | 0.1 wt% 이상의 SVHC 없음 |                  |  |
| 제품 탄소 발자국  | 요람에서 게이트까지          | 0.273 kg CO2 eq. |  |

시스템 매개변수

|                             |                               |         |                         |
|-----------------------------|-------------------------------|---------|-------------------------|
| 제품군                         | OMNIMATE 시그널 - 시리즈 BL/SL 3.50 |         |                         |
| 결선 유형                       | 필드 결선                         |         |                         |
| 와이어 결선 방식                   | 클램프 요크 결선                     |         |                         |
| 피치(mm)(P)                   | 3.50 mm                       |         |                         |
| 피치(인치)(P)                   | 0.138 "                       |         |                         |
| 도체 아웃렛 방향                   | 180°                          |         |                         |
| 극 수                         | 13                            |         |                         |
| L1(mm)                      | 42.00 mm                      |         |                         |
| L1(인치)                      | 1.654 "                       |         |                         |
| 행 수                         | 1                             |         |                         |
| 핀 시리즈 수량                    | 1                             |         |                         |
| 정격 단면적                      | 1.5 mm <sup>2</sup>           |         |                         |
| DIN VDE 57 106에 따른 터치 안전 보호 | 손가락 터치 안전                     |         |                         |
| DIN VDE 0470에 따른 터치 안전 보호   | IP20 플러그드 / IP10 언플러그드        |         |                         |
| 보호 등급                       | IP20, 완전하게 마운트된 경우            |         |                         |
| 불꽃 저항                       | ≤5 mΩ                         |         |                         |
| 코딩 가능                       | 예                             |         |                         |
| 탈피 길이                       | 6 mm                          |         |                         |
| 클램프 스크류                     | M 2                           |         |                         |
| 스크류드라이버 블레이드                | 0.4 x 2.5                     |         |                         |
| 스크류드라이버 블레이드 표준             | DIN 5264                      |         |                         |
| 플러그 주기                      | 25                            |         |                         |
| 플러깅 힘/풀, 최대                 | 7 N                           |         |                         |
| 당기는 힘 / 풀, 최대               | 5 N                           |         |                         |
| 조임 토크                       | 토크 유형                         | 와이어 결선  |                         |
|                             | 사용 정보                         | 조임 토크   | 최소 0.2 Nm<br>최대 0.25 Nm |
|                             | 토크 유형                         | 스크류 플랜지 |                         |
|                             | 사용 정보                         | 조임 토크   | 최소 0.15 Nm<br>최대 0.2 Nm |

**BL 3.50/13/180F SN OR BX**

**Weidmüller Interface GmbH & Co. KG**  
 Klingenbergstraße 26  
 D-32758 Detmold  
 Germany

www.weidmueller.com

기술 데이터

자재 데이터

|   |          |                      |                            |
|---|----------|----------------------|----------------------------|
| 절연재                                       | PBT      | 컬러 코드                | 주황색                        |
| 컬러 차트(유사)                                 | RAL 2000 | 절연재 그룹               | IIIa                       |
| CTI(Comparative Tracking Index, 비교 추적 지수) | ≥ 200    | Moisture Level (MSL) |                            |
| UL 94 가연성 등급                              | V-0      | 접점 재질                | 구리 합금                      |
| 접점 표면                                     | 주석 도금    | 플러그 접점의 레이어 구조       | 4...8 µm Sn hot-dip tinned |
| 보관 온도, 최소                                 | -40 °C   | 보관 온도, 최대            | 70 °C                      |
| 작동 온도, 최소                                 | -50 °C   | 작동 온도, 최대            | 100 °C                     |
| 온도 범위, 설치, 최소                             | -30 °C   | 온도 범위, 설치, 최대        | 100 °C                     |

결선에 적합한 컨덕터

|                                   |                      |              |                              |
|-----------------------------------|----------------------|--------------|------------------------------|
| 클램프 범위, 최소                        | 0.08 mm <sup>2</sup> |              |                              |
| 클램프 범위, 최대                        | 1.5 mm <sup>2</sup>  |              |                              |
| 결선 단면규격 AWG, 최소                   | AWG 28               |              |                              |
| 결선 단면규격 AWG, 최대                   | AWG 14               |              |                              |
| 단선, 최소 H05(07) V-U                | 0.2 mm <sup>2</sup>  |              |                              |
| 단선, 최대 H05(07) V-U                | 1.5 mm <sup>2</sup>  |              |                              |
| 연선, 최소 H05(07) V-K                | 0.2 mm <sup>2</sup>  |              |                              |
| 연선, 최대 H05(07) V-K                | 1.5 mm <sup>2</sup>  |              |                              |
| 플라스틱 소매 페럴 포함, DIN 46228 pt 4, 최소 | 0.2 mm <sup>2</sup>  |              |                              |
| 플라스틱 소매 페럴 포함, DIN 46228 pt 4, 최대 | 1.5 mm <sup>2</sup>  |              |                              |
| 와이어 엔드 페럴 포함, DIN 46228 pt 1, 최소  | 0.2 mm <sup>2</sup>  |              |                              |
| 페럴 포함, DIN 46228 pt 1, 최대         | 1.5 mm <sup>2</sup>  |              |                              |
| EN 60999 a x b 규격, ø              | 2.4 mm x 1.5 mm      |              |                              |
| 클램프형 도체                           | 도체 결선 단면적            | 유형           | 미세 와이어                       |
|                                   |                      | 공칭           | 0.5 mm <sup>2</sup>          |
|                                   | 와이어 종단 페럴            | 탈피 길이        | 공칭 8 mm                      |
|                                   |                      | 권장 와이어 종단 페럴 | <a href="#">H0.5/12 OR</a>   |
|                                   |                      | 탈피 길이        | 공칭 6 mm                      |
|                                   |                      | 권장 와이어 종단 페럴 | <a href="#">H0.5/6</a>       |
|                                   | 도체 결선 단면적            | 유형           | 미세 와이어                       |
|                                   |                      | 공칭           | 0.75 mm <sup>2</sup>         |
|                                   | 와이어 종단 페럴            | 탈피 길이        | 공칭 8 mm                      |
|                                   |                      | 권장 와이어 종단 페럴 | <a href="#">H0.75/12 W</a>   |
|                                   |                      | 탈피 길이        | 공칭 6 mm                      |
|                                   |                      | 권장 와이어 종단 페럴 | <a href="#">H0.75/6</a>      |
|                                   | 도체 결선 단면적            | 유형           | 미세 와이어                       |
|                                   |                      | 공칭           | 1 mm <sup>2</sup>            |
|                                   | 와이어 종단 페럴            | 탈피 길이        | 공칭 8 mm                      |
|                                   |                      | 권장 와이어 종단 페럴 | <a href="#">H1.0/12 GE</a>   |
|                                   |                      | 탈피 길이        | 공칭 6 mm                      |
|                                   |                      | 권장 와이어 종단 페럴 | <a href="#">H1.0/6</a>       |
|                                   | 도체 결선 단면적            | 유형           | 미세 와이어                       |
|                                   |                      | 공칭           | 0.25 mm <sup>2</sup>         |
|                                   | 와이어 종단 페럴            | 탈피 길이        | 공칭 8 mm                      |
|                                   |                      | 권장 와이어 종단 페럴 | <a href="#">H0.25/10 HBL</a> |
|                                   |                      | 탈피 길이        | 공칭 5 mm                      |
|                                   |                      | 권장 와이어 종단 페럴 | <a href="#">H0.25/5</a>      |
|                                   | 도체 결선 단면적            | 유형           | 미세 와이어                       |
|                                   |                      | 공칭           | 0.34 mm <sup>2</sup>         |
|                                   | 와이어 종단 페럴            | 탈피 길이        | 공칭 8 mm                      |
|                                   |                      | 권장 와이어 종단 페럴 | <a href="#">H0.34/10 TK</a>  |

**BL 3.50/13/180F SN OR BX**

**Weidmüller Interface GmbH & Co. KG**  
 Klingenbergstraße 26  
 D-32758 Detmold  
 Germany

www.weidmueller.com

기술 데이터

참조 텍스트      플라스틱 칼라의 외경은 피치(P) 보다 커서는 안 됩니다, 페를 길이는 제품과 정격 전압에 따라 선택합니다.

**IEC 정격데이터**

|                                   |                        |                                   |               |
|-----------------------------------|------------------------|-----------------------------------|---------------|
| 표준에 따라 시험완료                       | IEC 60664-1, IEC 61984 | 정격 전류, 극 수(Tu=20°C)               | 17 A          |
| 정격 전류, 최대 극 수(Tu=20°C)            | 12 A                   | 정격 전류, 극 수(Tu=40°C)               | 14.5 A        |
| 정격 전류, 최대 극 수(Tu=40°C)            | 10 A                   | 서지 전압 클래스 정격 전압 / 오염 등급           | 320 V II/2    |
| 서지 전압 클래스 정격 전압 / 오염 등급           | 160 V III/2            | 서지 전압 클래스 정격 전압 / 오염 등급           | 160 V III/3   |
| 서지 전압 클래스 정격 임펄스 전압 / 오염 등급 II/2  | 2.5 kV                 | 서지 전압 클래스 정격 임펄스 전압 / 오염 등급 III/2 | 2.5 kV        |
| 서지 전압 클래스 정격 임펄스 전압 / 오염 등급 III/3 | 2.5 kV                 | 단시간 내전류 저항                        | 3 x 1s, 100 A |

**CSA에 따른 정격 데이터**

|                      |                        |                      |                |
|----------------------|------------------------|----------------------|----------------|
| 협회(CSA)              | CSA                    | 인증 번호(CSA)           | 154685-1318353 |
| 정격 전압(사용 그룹 B / CSA) | 300 V                  | 정격 전압(사용 그룹 D / CSA) | 300 V          |
| 정격 전류(사용 그룹 B / CSA) | 10 A                   | 정격 전류(사용 그룹 D / CSA) | 10 A           |
| 와이어 단면적, AWG, 최소     | AWG 28                 | 와이어 단면적, AWG, 최대     | AWG 14         |
| 승인값 참조               | 사양은 최대값, 상세정보 - 승인서 참조 |                      |                |

**UL 1059에 따른 정격 데이터**

|                          |                        |                          |        |
|--------------------------|------------------------|--------------------------|--------|
| 협회(UR)                   | UR                     | 인증 번호(UR)                | E60693 |
| 정격 전압(사용 그룹 B / UL 1059) | 300 V                  | 정격 전압(사용 그룹 D / UL 1059) | 300 V  |
| 정격 전류(사용 그룹 B / UL 1059) | 10 A                   | 정격 전류(사용 그룹 D / UL 1059) | 10 A   |
| 와이어 단면적, AWG, 최소         | AWG 28                 | 와이어 단면적, AWG, 최대         | AWG 14 |
| 승인값 참조                   | 사양은 최대값, 상세정보 - 승인서 참조 |                          |        |

**패키징**

|       |           |        |           |
|-------|-----------|--------|-----------|
| 패키징   | 박스        | VPE 길이 | 354.00 mm |
| VPE 폭 | 136.00 mm | VPE 높이 | 25.00 mm  |

**유형 테스트**

|                    |        |  |
|--------------------|--------|--|
| 테스트: 표시 내구성        | 표준     | DIN EN 61984 섹션 7.3.2 / 09.02, DIN EN 60068-2-70 / 07.96에서 패턴 가져옴      |
|                    | 테스트    | 원산지 표시, 유형 식별, 승인 마킹 SEV, 승인 마킹 CSA                                    |
|                    | 평가     | 사용 가능  |
|                    | 테스트 평가 | 내구성 통과   |
| 테스트: 접속 오류(비호환성)   | 표준     | DIN EN 61984 섹션 6.3 및 6.9.1 / 09.02, DIN IEC 60512 파트 7 섹션 5 / 05.94   |
|                    | 테스트    | 180° 회전, 코딩 요소 포함  |
|                    | 평가     | 통과   |
| 테스트: 클램프 사용 가능한 단면 | 표준     | DIN EN 60999-1 섹션 7 및 9.1 / 12.00, DIN EN 60947-1 섹션 8.2.4.5.1 / 12.99 |
|                    | 컨덕터 유형 | 컨덕터 유형 및 컨덕터 경질 0.2 mm <sup>2</sup> 단면                                 |
|                    |        | 컨덕터 유형 및 컨덕터 꼬임 0.2 mm <sup>2</sup> 단면                                 |
|                    |        | 컨덕터 유형 및 컨덕터 경질 1.5 mm <sup>2</sup> 단면                                 |

기술 데이터

|                           |  |   |
|---------------------------|--|---|
|                           |  | 컨덕터 유형 및 컨덕터 꼬임 1.5 mm <sup>2</sup><br>단면 |
|                           |  | 컨덕터 유형 및 컨덕터 AWG 28/1<br>단면               |
|                           |  | 컨덕터 유형 및 컨덕터 AWG 28/19<br>단면              |
|                           |  | 컨덕터 유형 및 컨덕터 AWG 16/1<br>단면               |
|                           |  | 컨덕터 유형 및 컨덕터 AWG 16/19<br>단면              |
| 컨덕터의 손상 및 의도치 않은 느슨해짐 테스트 | 평가   | 통과  |
|                           | 표준   | DIN EN 60999-1 섹션 9.4 / 12.00             |
|                           | 요구 사항  | 0.2 kg                                    |
|                           | 컨덕터 유형   | 컨덕터 유형 및 컨덕터 AWG 28/1<br>단면               |
|                           |  | 컨덕터 유형 및 컨덕터 AWG 28/19<br>단면              |
| 평가                        | 통과   |   |
| 요구 사항                     | 0.3 kg   |   |
| 컨덕터 유형                    | 컨덕터 유형 및 컨덕터 2 × AWG 24/1<br>단면                |   |
|                           | 컨덕터 유형 및 컨덕터 2 × AWG 24/19,<br>단면 와이어 종단 페를 포함 |   |
| 평가                        | 통과   |   |
| 요구 사항                     | 0.4 kg   |   |
| 컨덕터 유형                    | 컨덕터 유형 및 컨덕터 경질 1.5 mm <sup>2</sup><br>단면      |   |
|                           | 컨덕터 유형 및 컨덕터 꼬임 1.5 mm <sup>2</sup><br>단면      |   |
|                           | 컨덕터 유형 및 컨덕터 AWG 16/7<br>단면                    |   |
| 풀아웃 테스트                   | 평가   | 통과  |
|                           | 표준   | DIN EN 60999-1 섹션 9.5 / 12.00             |
|                           | 요구 사항  | ≥5 N                                      |
|                           | 컨덕터 유형   | 컨덕터 유형 및 컨덕터 AWG 28/1<br>단면               |
|                           |  | 컨덕터 유형 및 컨덕터 AWG 28/19<br>단면              |
| 평가                        | 통과   |   |
| 요구 사항                     | ≥10 N  |   |
| 컨덕터 유형                    | 컨덕터 유형 및 컨덕터 2 × AWG 24/1<br>단면                |   |
|                           | 컨덕터 유형 및 컨덕터 2 × AWG 24/19,<br>단면 와이어 종단 페를 포함 |   |
| 평가                        | 통과   |   |
| 요구 사항                     | ≥40 N  |   |
| 컨덕터 유형                    | 컨덕터 유형 및 컨덕터 H05V-U1.5<br>단면                   |   |
|                           | 컨덕터 유형 및 컨덕터 H05V-K1.5<br>단면                   |   |
|                           | 컨덕터 유형 및 컨덕터 AWG 16/7<br>단면                    |   |
| 평가                        | 통과   |   |

중요 참고 사항

|        |  |
|--------|--|
| IPC 준수 | 적합성:본 제품은 국제 공인 표준 및 기준에 따라 개발, 제조 및 납품되고, 해당 데이터 시트에 명시된 보증 특성을 준수하며 IPC-A-610 "Class 2"에 따른 디자인 특성을 충족합니다. 본 제품에 대한 추가 클레임은 요청 시 검토할 수 있습니다.   |
| 참고 사항  | <ul style="list-style-type: none"> <li>• Additional variants on request</li> <li>• Gold-plated contact surfaces on request</li> <li>• Rated current related to rated cross-section &amp; min. No. of poles.</li> </ul> |

- Max. outer diameter of the conductor: 2.9 mm
- Wire end ferrule without plastic collar to DIN 46228/1
- Wire end ferrule with plastic collar to DIN 46228/4
- P on drawing = pitch
- Rated data refer only to the component itself. Clearance and creepage distances to other components are to be designed in accordance with the relevant application standards.
- In accordance with IEC 61984, OMNIMATE-connectors are connectors without breaking capacity (COC). During designated use, connectors are not allowed to be engaged or disengaged when live or under load
- Long term storage of the product with average temperature of 50 °C and maximum humidity 70%, 36 months

**분류**

|             |             |             |             |
|-------------|-------------|-------------|-------------|
| ETIM 8.0    | EC002638    | ETIM 9.0    | EC002638    |
| ETIM 10.0   | EC002638    | ECLASS 14.0 | 27-46-02-02 |
| ECLASS 15.0 | 27-46-02-02 |             |             |

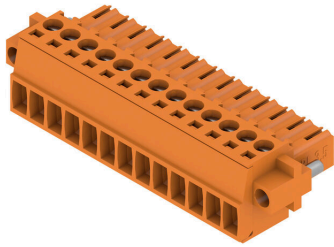
BL 3.50/13/180F SN OR BX

Weidmüller Interface GmbH & Co. KG  
 Klingenbergstraße 26  
 D-32758 Detmold  
 Germany

www.weidmueller.com

도면

제품 이미지



Dimensional drawing



Graph

BL 3.50/..180 - SL-SMT 3.50/..90



Graph

BL 3.50/..180 - SLD 3.50/..90



Graph

BL 3.50/..180 - SLD 3.50V/..180



Graph

BL 3.50/..180 - SL 3.50/..90



## BL 3.50/13/180F SN OR BX

**Weidmüller Interface GmbH & Co. KG**  
 Klingenbergstraße 26  
 D-32758 Detmold  
 Germany

www.weidmueller.com

### 액세서리

#### 탈거용 손잡이



작은 부하 변화의 경우: 플러그 커넥터를 위한 "트레일러 커플링".  
 변형 방지는 도체에서 변형을 완화시키는 것 이상을 제공합니다.  
 해당 연결 플러그에 간단히 클립온하여

- 도체를 묶습니다
- 가이드 케이블
- 결선 및 개폐 보조로 사용

결선 접점에 손상이 없으며, 명확하고, 깔끔한 결선, 그리고 취급이 쉽습니다.  
 사용자 이점: 열악한 산업 환경에서 견고한 영구적인 결선을 제공하며 편리한 작업으로 개선 시스템 가용성을 보장합니다.

#### 일반 주문 데이터

|            |                            |   |
|------------|----------------------------|---|
| 유형         | BL 3.50 ZE03 BK BX         | 버전  |
| 주문 번호      | <a href="#">1627820000</a> | PCB 플러그인 커넥터, 액세서리, 스트레인 릴리프, 검정, 극 수: 3  |
| GTIN (EAN) | 4008190202552              |   |
| 수량         | 50 ST                      |   |
| 유형         | BL 3.50 ZE08 BK BX         | 버전  |
| 주문 번호      | <a href="#">1627830000</a> | PCB 플러그인 커넥터, 액세서리, 스트레인 릴리프, 검정, 극 수: 8  |
| GTIN (EAN) | 4008190202576              |   |
| 수량         | 50 ST                      |   |
| 유형         | BL 3.50 ZE03 OR BX         | 버전  |
| 주문 번호      | <a href="#">1629680000</a> | PCB 플러그인 커넥터, 액세서리, 스트레인 릴리프, 주황색, 극 수: 3 |
| GTIN (EAN) | 4008190202569              |   |
| 수량         | 50 ST                      |   |
| 유형         | BL 3.50 ZE08 OR BX         | 버전  |
| 주문 번호      | <a href="#">1629690000</a> | PCB 플러그인 커넥터, 액세서리, 스트레인 릴리프, 주황색, 극 수: 8 |
| GTIN (EAN) | 4008190202583              |   |
| 수량         | 50 ST                      |   |

#### 코딩 부품



연결될 것으로 가정된 부분만 결선: 올바른 위치에 올바른 결선.  
 코딩 요소와 잠금 장치는 제조 공정 및 작동 중 연결 요소를 명확하게 구분합니다.  
 코딩 요소와 잠금 장치는 조립 전 또는 케이블 조립 단계에서 삽입됩니다. Weidmüller 대안: 납품 전에 사전 코딩할 다양한 구성기를 사용한 온라인 구성.  
 회로 보드에서 올바르지 않은 조립과 결선 요소의 올바르지 않은 플러깅이 더 이상 일어나지 않습니다.  
 이점: 제조 동안 문제해결 과정이 없으며 사용자에 의한 작동 오류가 없습니다.

#### 일반 주문 데이터

|            |                            |  |
|------------|----------------------------|--|
| 유형         | BL SL 3.5 KO OR            | 버전                                     |
| 주문 번호      | <a href="#">1693430000</a> | PCB 플러그인 커넥터, 액세서리, 코딩 요소, 주황색, 극 수: 1 |
| GTIN (EAN) | 4008190867447              |  |
| 수량         | 100 ST                     |  |

액세서리

후드



효과적인 보호, 최적화된 인체공학 및 밀폐형 디자인: 결선된 도체에서 변형 방지 및 시각적/접점 보호와 개폐 보조로부터: 선택적 개량형 후드로 기계적, 시각적 및 촉각적 기능을 수행합니다. 두 개의 반쪽 셸이 단단히 결합되어 연결 플러그를 완전히 감싸며 다음과 같은 기능을 제공합니다:

- 케이블 타이 또는 통합 케이블 클립이 변형력 완화를 제공합니다.
- dekafix 라벨 또는 접착식 스트립으로 표시됨
- 풀 손실이 없거나 피치 변위 없이 병렬 장착
- 호환성: 플랜지 또는 장착 브래킷 유무와 관계 없이 플러그에 적합
- 유연성: 사이즈에 따라 다양하게 제공되는 방향의 1-3 케이블 아웃렛

Weidmüller 후드는 향상된 안정성, 더욱 효과적인 식별, 완벽한 호환성과 융통성을 제공합니다. 결과: 어떠한 응용 분야에서도 신뢰성 및 사용자 친화성 극대화.

일반 주문 데이터

|            |                            |  |  |
|------------|----------------------------|--|--|
| 유형         | BL 3.50 AH13 BK BX         | 버전                                     |  |
| 주문 번호      | <a href="#">1745680000</a> | PCB 플러그인 커넥터, 액세서리, 커버 후드, 검정, 극 수: 13 |  |
| GTIN (EAN) | 4008190985240              |  |  |
| 수량         | 10 ST                      |  |  |

코딩 부품



연결될 것으로 가정된 부분만 결선: 올바른 위치에 올바른 결선. 코딩 요소와 잠금 장치는 제조 공정 및 작동 중 연결 요소를 명확하게 구분합니다. 코딩 요소와 잠금 장치는 조립 전 또는 케이블 조립 단계에서 삽입됩니다. Weidmüller 대안: 납품 전에 사전 코딩할 다양한 구성기를 사용한 온라인 구성. 회로 보드에서 올바르지 않은 조립과 결선 요소의 올바르지 않은 플러깅이 더 이상 일어나지 않습니다. 이점: 제조 동안 문제해결 과정이 없으며 사용자에 의한 작동 오류가 없습니다.

일반 주문 데이터

|            |                            |                                       |  |
|------------|----------------------------|---------------------------------------|--|
| 유형         | BL SL 3.5 KO SW            | 버전                                    |  |
| 주문 번호      | <a href="#">1610100000</a> | PCB 플러그인 커넥터, 액세서리, 코딩 요소, 검정, 극 수: 1 |  |
| GTIN (EAN) | 4008190187637              |                                       |  |
| 수량         | 100 ST                     |                                       |  |

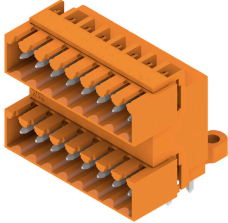
## BL 3.50/13/180F SN OR BX

**Weidmüller Interface GmbH & Co. KG**  
 Klingenbergstraße 26  
 D-32758 Detmold  
 Germany

www.weidmueller.com

## 대응물

### SLD 3.50/90G

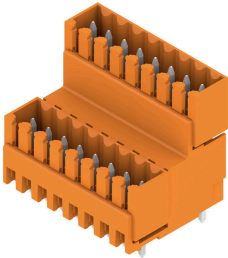


3.50 mm 피치의 웨이브 용접을 위한 2층 핀 헤더 커넥터는 개방, 퍼쇄 및 플랜지 버전이 있습니다. 수형 커넥터에는 라벨링을 위한 공간이 있으며 코딩이 가능합니다. 판지 상자로 포장됨.

#### 일반 주문 데이터

|            |                            |   |
|------------|----------------------------|---|
| 유형         | SLD 3.50/26/90G 3.2SN O... | 버전  |
| 주문 번호      | <a href="#">1633690000</a> | PCB 플러그인 커넥터, 수형 헤더, 퍼쇄 측, THT 용접 결선, 3.50 mm, 극 수: 26, 90°, 솔더 핀 길이(l): 3.2 mm, 주석 도금, 주황색, 박스 |
| GTIN (EAN) | 4008190258146              |   |
| 수량         | 10 ST                      |   |

### SLD 3.50V/180G



3.50 mm 피치의 웨이브 용접을 위한 2중 교차형 핀 헤더 퍼쇄 및 플랜지 버전도 있습니다. 수형 커넥터에는 라벨링을 위한 공간이 있으며 코딩이 가능합니다.

#### 일반 주문 데이터

|            |                            |   |
|------------|----------------------------|---|
| 유형         | SLD 3.50V/26/180G 4.5S...  | 버전  |
| 주문 번호      | <a href="#">1699000000</a> | PCB 플러그인 커넥터, 수형 헤더, 퍼쇄 측, THT 용접 결선, 3.50 mm, 극 수: 26, 180°, 솔더 핀 길이(l): 4.5 mm, 주석 도금, 검정, 박스 |
| GTIN (EAN) | 4008190888831              |   |
| 수량         | 10 ST                      |   |

### SL-SMT 3.5/180G Box



- 내고온성 수형 헤더, 3.50 mm 피치.
- PCB 기준 플러깅 방향: 평행(90°), 일직선(180°) 또는 유각(135°)
  - 하우징 variant: 측면 퍼쇄(G), 스크류 플랜지(F), 솔더 플랜지(LF) 또는 스냅온 솔더 플랜지(RF)
  - SMT 프로세스에 최적화됨
  - 핀 길이 3.2 mm, 모든 솔더링 방식에 범용
  - 핀 길이 1.5 mm, 리플로우 솔더링 방식에 최적화
  - 박스(BX) 또는 테이프 온 릴(RL)로 포장되어 있음
  - 수형 헤더 코딩 가능

#### 일반 주문 데이터

|            |                            |   |
|------------|----------------------------|---|
| 유형         | SL-SMT 3.50/13/180G 1.5... | 버전  |
| 주문 번호      | <a href="#">1753092001</a> | PCB 플러그인 커넥터, 수형 헤더, 퍼쇄 측, THT/THR 용접 결선, 3.50 mm, 극 수: 13, 180°, 솔더 핀 길이(l): 1.5 mm, 주석 도금, 검정, 박스 |
| GTIN (EAN) | 4032248130993              |   |
| 수량         | 50 ST                      |   |

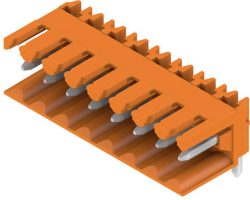
## BL 3.50/13/180F SN OR BX

**Weidmüller Interface GmbH & Co. KG**  
 Klingenbergstraße 26  
 D-32758 Detmold  
 Germany

www.weidmueller.com

### 대응물

#### SL 3.50/90

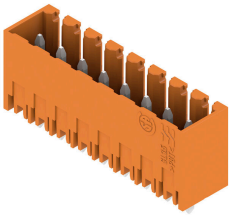


- 3.50 mm 피치의 웨이브 용접을 위한 핀 헤더
- PCB 기준 플러깅 방향: 평행(90°), 일직선(180°) 또는 유각(135°)
  - 하우징 기종: 스크류 플랜지(F)
  - 판지 상자(BX)로 포장됨
  - 핀 헤더 코딩 가능

#### 일반 주문 데이터

|            |                            |  |
|------------|----------------------------|--|
| 유형         | SL 3.50/13/90 3.2SN OR ... | 버전   |
| 주문 번호      | <a href="#">1597320000</a> | PCB 플러그인 커넥터, 수형 헤더, 개방 측, THT 용접 결선, 3.50 mm, 극 |
| GTIN (EAN) | 4008190015305              | 수: 13, 90°, 솔더 핀 길이(l): 3.2 mm, 주석 도금, 주황색, 박스   |
| 수량         | 50 ST                      |  |

#### SL 3.50/180G

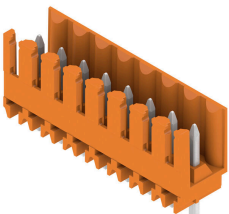


- 3.50 mm 피치의 웨이브 용접을 위한 핀 헤더
- PCB 기준 플러깅 방향: 평행(90°), 일직선(180°) 또는 유각(135°)
  - 하우징 기종: 스크류 플랜지(F)
  - 판지 상자(BX)로 포장됨
  - 핀 헤더 코딩 가능

#### 일반 주문 데이터

|            |                            |  |
|------------|----------------------------|--|
| 유형         | SL 3.50/13/180G 3.2SN O... | 버전   |
| 주문 번호      | <a href="#">1604580000</a> | PCB 플러그인 커넥터, 수형 헤더, 폐쇄 측, THT 용접 결선, 3.50 mm, 극 |
| GTIN (EAN) | 4008190185510              | 수: 13, 180°, 솔더 핀 길이(l): 3.2 mm, 주석 도금, 주황색, 박스  |
| 수량         | 50 ST                      |  |

#### SL 3.50/180



- 3.50 mm 피치의 웨이브 용접을 위한 핀 헤더
- PCB 기준 플러깅 방향: 평행(90°), 일직선(180°) 또는 유각(135°)
  - 하우징 기종: 스크류 플랜지(F)
  - 판지 상자(BX)로 포장됨
  - 핀 헤더 코딩 가능

#### 일반 주문 데이터

|            |                            |  |
|------------|----------------------------|--|
| 유형         | SL 3.50/13/180 3.2SN OR... | 버전   |
| 주문 번호      | <a href="#">1604880000</a> | PCB 플러그인 커넥터, 수형 헤더, 개방 측, THT 용접 결선, 3.50 mm, 극 |
| GTIN (EAN) | 4008190123079              | 수: 13, 180°, 솔더 핀 길이(l): 3.2 mm, 주석 도금, 주황색, 박스  |
| 수량         | 50 ST                      |  |

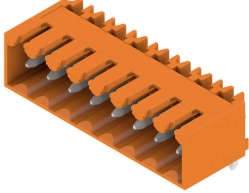
## BL 3.50/13/180F SN OR BX

**Weidmüller Interface GmbH & Co. KG**  
 Klingenbergstraße 26  
 D-32758 Detmold  
 Germany

www.weidmueller.com

### 대응물

#### SL 3.50/90G

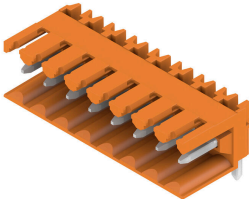


- 3.50 mm 피치의 웨이브 용접을 위한 핀 헤더
- PCB 기준 플러깅 방향: 평행(90°), 일직선(180°) 또는 유각(135°)
  - 하우징 기종: 스크류 플랜지(F)
  - 판지 상자(BX)로 포장됨
  - 핀 헤더 코딩 가능

#### 일반 주문 데이터

|            |                            |  |
|------------|----------------------------|--|
| 유형         | SL 3.50/13/90G 3.2SN OR... | 버전   |
| 주문 번호      | <a href="#">1605180000</a> | PCB 플러그인 커넥터, 수형 헤더, 피쇄 축, THT 용접 결선, 3.50 mm, 극 |
| GTIN (EAN) | 4008190151119              | 수: 13, 90°, 솔더 핀 길이(l): 3.2 mm, 주석 도금, 주황색, 박스   |
| 수량         | 50 ST                      |  |

#### SL 3.50/90

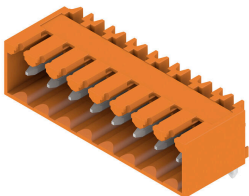


- 3.50 mm 피치의 웨이브 용접을 위한 핀 헤더
- PCB 기준 플러깅 방향: 평행(90°), 일직선(180°) 또는 유각(135°)
  - 하우징 기종: 스크류 플랜지(F)
  - 판지 상자(BX)로 포장됨
  - 핀 헤더 코딩 가능

#### 일반 주문 데이터

|            |                            |  |
|------------|----------------------------|--|
| 유형         | SL 3.50/13/90 4.5SN BK ... | 버전   |
| 주문 번호      | <a href="#">1615390000</a> | PCB 플러그인 커넥터, 수형 헤더, 개방 축, THT 용접 결선, 3.50 mm, 극 |
| GTIN (EAN) | 4008190053475              | 수: 13, 90°, 솔더 핀 길이(l): 4.5 mm, 주석 도금, 검정, 박스    |
| 수량         | 50 ST                      |  |

#### SL 3.50/90G



- 3.50 mm 피치의 웨이브 용접을 위한 핀 헤더
- PCB 기준 플러깅 방향: 평행(90°), 일직선(180°) 또는 유각(135°)
  - 하우징 기종: 스크류 플랜지(F)
  - 판지 상자(BX)로 포장됨
  - 핀 헤더 코딩 가능

#### 일반 주문 데이터

|            |                            |  |
|------------|----------------------------|--|
| 유형         | SL 3.50/13/90G 4.5SN BK... | 버전   |
| 주문 번호      | <a href="#">1615500000</a> | PCB 플러그인 커넥터, 수형 헤더, 피쇄 축, THT 용접 결선, 3.50 mm, 극 |
| GTIN (EAN) | 4008190056209              | 수: 13, 90°, 솔더 핀 길이(l): 4.5 mm, 주석 도금, 검정, 박스    |
| 수량         | 50 ST                      |  |

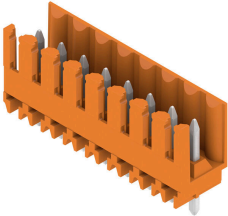
## BL 3.50/13/180F SN OR BX

**Weidmüller Interface GmbH & Co. KG**  
 Klingenbergstraße 26  
 D-32758 Detmold  
 Germany

www.weidmueller.com

### 대응물

#### SL 3.50/180



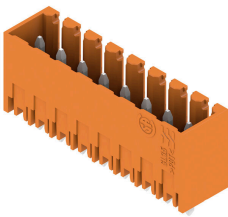
3.50 mm 피치의 웨이브 용접을 위한 핀 헤더

- PCB 기준 플러깅 방향: 평행(90°), 일직선(180°) 또는 유각(135°)
- 하우징 기종: 스크류 플랜지(F)
- 판지 상자(BX)로 포장됨
- 핀 헤더 코딩 가능

#### 일반 주문 데이터

|            |                            |  |  |
|------------|----------------------------|--|--|
| 유형         | SL 3.50/13/180 4.5SN BK... | 버전   |  |
| 주문 번호      | <a href="#">1615990000</a> | PCB 플러그인 커넥터, 수형 헤더, 개방 측, THT 용접 결선, 3.50 mm, 극 |  |
| GTIN (EAN) | 4008190064679              | 수: 13, 180°, 솔더 핀 길이(l): 4.5 mm, 주석 도금, 검정, 박스   |  |
| 수량         | 50 ST                      |  |  |

#### SL 3.50/180G



3.50 mm 피치의 웨이브 용접을 위한 핀 헤더

- PCB 기준 플러깅 방향: 평행(90°), 일직선(180°) 또는 유각(135°)
- 하우징 기종: 스크류 플랜지(F)
- 판지 상자(BX)로 포장됨
- 핀 헤더 코딩 가능

#### 일반 주문 데이터

|            |                            |  |  |
|------------|----------------------------|--|--|
| 유형         | SL 3.50/13/180G 4.5SN B... | 버전   |  |
| 주문 번호      | <a href="#">1616110000</a> | PCB 플러그인 커넥터, 수형 헤더, 폐쇄 측, THT 용접 결선, 3.50 mm, 극 |  |
| GTIN (EAN) | 4008190067519              | 수: 13, 180°, 솔더 핀 길이(l): 4.5 mm, 주석 도금, 검정, 박스   |  |
| 수량         | 50 ST                      |  |  |

#### SL-SMT 3.5/90G Box



내고온성 수형 헤더, 3.50 mm 피치.

- PCB 기준 플러깅 방향: 평행(90°), 일직선(180°) 또는 유각(135°)
- 하우징 variant: 측면 폐쇄(G), 스크류 플랜지(F), 솔더 플랜지(LF) 또는 스냅온 솔더 플랜지(RF)
- SMT 프로세스에 최적화됨
- 핀 길이 3.2 mm, 모든 솔더링 방식에 범용
- 핀 길이 1.5 mm, 리플로우 솔더링 방식에 최적화
- 박스(BX) 또는 테이프 온 릴(RL)로 포장되어 있음
- 수형 헤더 코딩 가능

#### 일반 주문 데이터

|            |                            |  |  |
|------------|----------------------------|--|--|
| 유형         | SL-SMT 3.50/13/90G 3.2S... | 버전   |  |
| 주문 번호      | <a href="#">1841740000</a> | PCB 플러그인 커넥터, 수형 헤더, 폐쇄 측, THT/THR 용접 결선, 3.50 mm, 극 수: 13, 90°, 솔더 핀 길이(l): 3.2 mm, 주석 도금, 검정, 박스 |  |
| GTIN (EAN) | 4032248353095              |  |  |
| 수량         | 50 ST                      |  |  |

## BL 3.50/13/180F SN OR BX

**Weidmüller Interface GmbH & Co. KG**  
 Klingenbergstraße 26  
 D-32758 Detmold  
 Germany

www.weidmueller.com

### 대응물

#### SL-SMT 3.5/180G Box



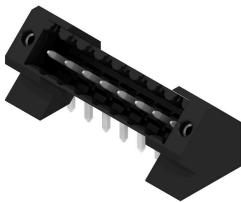
내고온성 수형 헤더, 3.50 mm 피치.

- PCB 기준 플러깅 방향: 평행(90°), 일직선(180°) 또는 유각(135°)
- 하우징 variant: 측면 퍼쇄(G), 스크류 플랜지(F), 솔더 플랜지(LF) 또는 스냅온 솔더 플랜지(RF)
- SMT 프로세스에 최적화됨
- 핀 길이 3.2 mm, 모든 솔더링 방식에 범용
- 핀 길이 1.5 mm, 리플로우 솔더링 방식에 최적화
- 박스(BX) 또는 테이프 온 릴(RL)로 포장되어 있음
- 수형 헤더 코딩 가능

#### 일반 주문 데이터

|            |                            |   |
|------------|----------------------------|---|
| 유형         | SL-SMT 3.50/13/180G 3.2... | 버전  |
| 주문 번호      | <a href="#">1842420000</a> | PCB 플러그인 커넥터, 수형 헤더, 퍼쇄 측, THT/THR 용접 결선, 3.50 mm, 극 수: 13, 180°, 솔더 핀 길이(l): 3.2 mm, 주석 도금, 검정, 박스 |
| GTIN (EAN) | 4032248353774              |   |
| 수량         | 50 ST                      |   |

#### SL-THR 3.5/135F



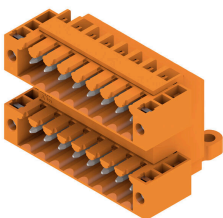
내고온성 수형 헤더, 3.50 mm 피치.

- PCB 기준 플러깅 방향: 평행(90°), 일직선(180°) 또는 유각(135°)
- 하우징 variant: 측면 퍼쇄(G), 스크류 플랜지(F), 솔더 플랜지(LF) 또는 스냅온 솔더 플랜지(RF)
- SMT 프로세스에 최적화됨
- 핀 길이 3.2 mm, 모든 솔더링 방식에 범용
- 핀 길이 1.5 mm, 리플로우 솔더링 방식에 최적화
- 박스(BX) 또는 테이프 온 릴(RL)로 포장되어 있음
- 수형 헤더 코딩 가능

#### 일반 주문 데이터

|            |                            |  |
|------------|----------------------------|--|
| 유형         | SL-SMT 3.50/13/135F 3.2... | 버전   |
| 주문 번호      | <a href="#">1003630000</a> | PCB 플러그인 커넥터, 수형 헤더, 플랜지, THT/THR 용접 결선, 3.50 mm, 극 수: 13, 135°, 솔더 핀 길이(l): 3.2 mm, 주석 도금, 검정, 박스 |
| GTIN (EAN) | 4032248700257              |  |
| 수량         | 30 ST                      |  |

#### SLD 3.50/90F



3.50 mm 피치의 웨이브 용접을 위한 2층 핀 헤더 커넥터는 개방, 퍼쇄 및 플랜지 버전이 있습니다. 수형 커넥터에는 라벨링을 위한 공간이 있으며 코딩이 가능합니다. 판지 상자로 포장됨.

#### 일반 주문 데이터

|            |                            |  |
|------------|----------------------------|--|
| 유형         | SLD 3.50/26/90F 3.2SN O... | 버전   |
| 주문 번호      | <a href="#">1633920000</a> | PCB 플러그인 커넥터, 수형 헤더, 플랜지, THT 용접 결선, 3.50 mm, 극 수: 26, 90°, 솔더 핀 길이(l): 3.2 mm, 주석 도금, 주황색, 박스 |
| GTIN (EAN) | 4008190258375              |  |
| 수량         | 10 ST                      |  |

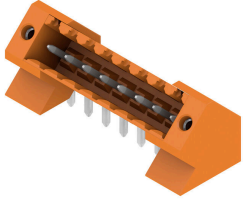
## BL 3.50/13/180F SN OR BX

**Weidmüller Interface GmbH & Co. KG**  
 Klingenbergstraße 26  
 D-32758 Detmold  
 Germany

www.weidmueller.com

### 대응물

#### SL 3.50/135F

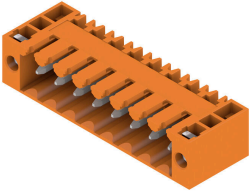


- 3.50 mm 피치의 웨이브 용접을 위한 핀 헤더
- PCB 기준 플러깅 방향: 평행(90°), 일직선(180°) 또는 유각(135°)
  - 하우징 기종: 스크류 플랜지(F)
  - 판지 상자(BX)로 포장됨
  - 핀 헤더 코딩 가능

#### 일반 주문 데이터

|            |                            |   |
|------------|----------------------------|---|
| 유형         | SL 3.50/13/135F 3.2SN O... | 버전  |
| 주문 번호      | <a href="#">1643440000</a> | PCB 플러그인 커넥터, 수형 헤더, 플랜지, THT 용접 결선, 3.50 mm, 극 |
| GTIN (EAN) | 4008190282202              | 수: 13, 135°, 솔더 핀 길이(l): 3.2 mm, 주석 도금, 주황색, 박스 |
| 수량         | 30 ST                      |   |

#### SL 3.50/90F

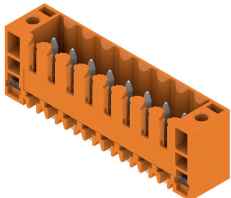


- 3.50 mm 피치의 웨이브 용접을 위한 핀 헤더
- PCB 기준 플러깅 방향: 평행(90°), 일직선(180°) 또는 유각(135°)
  - 하우징 기종: 스크류 플랜지(F)
  - 판지 상자(BX)로 포장됨
  - 핀 헤더 코딩 가능

#### 일반 주문 데이터

|            |                            |   |
|------------|----------------------------|---|
| 유형         | SL 3.50/13/90F 3.2SN OR... | 버전  |
| 주문 번호      | <a href="#">1607150000</a> | PCB 플러그인 커넥터, 수형 헤더, 플랜지, THT 용접 결선, 3.50 mm, 극 |
| GTIN (EAN) | 4008190066321              | 수: 13, 90°, 솔더 핀 길이(l): 3.2 mm, 주석 도금, 주황색, 박스  |
| 수량         | 50 ST                      |   |

#### SL 3.50/180F



- 3.50 mm 피치의 웨이브 용접을 위한 핀 헤더
- PCB 기준 플러깅 방향: 평행(90°), 일직선(180°) 또는 유각(135°)
  - 하우징 기종: 스크류 플랜지(F)
  - 판지 상자(BX)로 포장됨
  - 핀 헤더 코딩 가능

#### 일반 주문 데이터

|            |                            |   |
|------------|----------------------------|---|
| 유형         | SL 3.50/13/180F 3.2SN O... | 버전  |
| 주문 번호      | <a href="#">1607610000</a> | PCB 플러그인 커넥터, 수형 헤더, 플랜지, THT 용접 결선, 3.50 mm, 극 |
| GTIN (EAN) | 4008190129071              | 수: 13, 180°, 솔더 핀 길이(l): 3.2 mm, 주석 도금, 주황색, 박스 |
| 수량         | 50 ST                      |   |

**BL 3.50/13/180F SN OR BX**

**Weidmüller Interface GmbH & Co. KG**  
 Klingenbergstraße 26  
 D-32758 Detmold  
 Germany

www.weidmueller.com

대응물

**SL-SMT 3.5/90F Box**



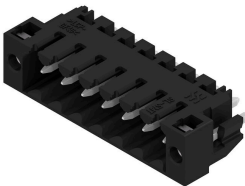
내고온성 수형 헤더, 3.50 mm 피치.

- PCB 기준 플러깅 방향: 평행(90°), 일직선(180°) 또는 유각(135°)
- 하우징 variant: 측면 퍼쇄(G), 스크류 플랜지(F), 솔더 플랜지(LF) 또는 스냅온 솔더 플랜지(RF)
- SMT 프로세스에 최적화됨
- 핀 길이 3.2 mm, 모든 솔더링 방식에 범용
- 핀 길이 1.5 mm, 리플로우 솔더링 방식에 최적화
- 박스(BX) 또는 테이프 온 릴(RL)로 포장되어 있음
- 수형 헤더 코딩 가능

일반 주문 데이터

|            |                            |   |  |
|------------|----------------------------|---|--|
| 유형         | SL-SMT 3.50/13/90F 3.2S... | 버전  |  |
| 주문 번호      | <a href="#">1842190000</a> | PCB 플러그인 커넥터, 수형 헤더, 플랜지, THT/THR 용접 결선, 3.50 mm, 극 수: 13, 90°, 솔더 핀 길이(l): 3.2 mm, 주석 도금, 검정, 박스 |  |
| GTIN (EAN) | 4032248353545              |   |  |
| 수량         | 30 ST                      |   |  |

**SL-SMT 3.5/180LF Box**



내고온성 수형 헤더, 3.50 mm 피치.

- PCB 기준 플러깅 방향: 평행(90°), 일직선(180°) 또는 유각(135°)
- 하우징 variant: 측면 퍼쇄(G), 스크류 플랜지(F), 솔더 플랜지(LF) 또는 스냅온 솔더 플랜지(RF)
- SMT 프로세스에 최적화됨
- 핀 길이 3.2 mm, 모든 솔더링 방식에 범용
- 핀 길이 1.5 mm, 리플로우 솔더링 방식에 최적화
- 박스(BX) 또는 테이프 온 릴(RL)로 포장되어 있음
- 수형 헤더 코딩 가능

일반 주문 데이터

|            |                            |   |  |
|------------|----------------------------|---|--|
| 유형         | SL-SMT 3.50/13/180LF 3...  | 버전  |  |
| 주문 번호      | <a href="#">1842650000</a> | PCB 플러그인 커넥터, 수형 헤더, 용접 플랜지, THT/THR 용접 결선, 3.50 mm, 극 수: 13, 180°, 솔더 핀 길이(l): 3.2 mm, 주석 도금, 검정, 박스 |  |
| GTIN (EAN) | 4032248354016              |   |  |
| 수량         | 30 ST                      |   |  |
| 유형         | SL-SMT 3.50/13/180LF 1...  | 버전  |  |
| 주문 번호      | <a href="#">1804810000</a> | PCB 플러그인 커넥터, 수형 헤더, 용접 플랜지, THT/THR 용접 결선, 3.50 mm, 극 수: 13, 180°, 솔더 핀 길이(l): 1.5 mm, 주석 도금, 검정, 박스 |  |
| GTIN (EAN) | 4032248268832              |   |  |
| 수량         | 30 ST                      |   |  |

**SL-SMT 3.5/180F Box**



내고온성 수형 헤더, 3.50 mm 피치.

- PCB 기준 플러깅 방향: 평행(90°), 일직선(180°) 또는 유각(135°)
- 하우징 variant: 측면 퍼쇄(G), 스크류 플랜지(F), 솔더 플랜지(LF) 또는 스냅온 솔더 플랜지(RF)
- SMT 프로세스에 최적화됨
- 핀 길이 3.2 mm, 모든 솔더링 방식에 범용
- 핀 길이 1.5 mm, 리플로우 솔더링 방식에 최적화
- 박스(BX) 또는 테이프 온 릴(RL)로 포장되어 있음
- 수형 헤더 코딩 가능

## BL 3.50/13/180F SN OR BX

**Weidmüller Interface GmbH & Co. KG**  
 Klingenbergstraße 26  
 D-32758 Detmold  
 Germany

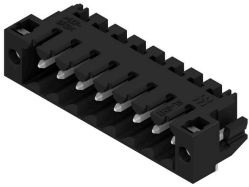
www.weidmueller.com

## 대응물

### 일반 주문 데이터

|            |                            |  |
|------------|----------------------------|--|
| 유형         | SL-SMT 3.50/13/180F 3.2... | 버전   |
| 주문 번호      | <a href="#">1842880000</a> | PCB 플러그인 커넥터, 수형 헤더, 플랜지, THT/THR 용접 결선, 3.50        |
| GTIN (EAN) | 4032248354344              | mm, 극 수: 13, 180°, 솔더 핀 길이(l): 3.2 mm, 주석 도금, 검정, 박스 |
| 수량         | 30 ST                      |  |

### SL-SMT 3.5/90LF Box



내고온성 수형 헤더, 3.50 mm 피치.

- PCB 기준 플러깅 방향: 평행(90°), 일직선(180°) 또는 유각(135°)
- 하우징 variant: 측면 퍼쇄(G), 스크류 플랜지(F), 솔더 플랜지(LF) 또는 스냅온 솔더 플랜지(RF)
- SMT 프로세스에 최적화됨
- 핀 길이 3.2 mm, 모든 솔더링 방식에 범용
- 핀 길이 1.5 mm, 리플로우 솔더링 방식에 최적화
- 박스(BX) 또는 테이프 온 릴(RL)로 포장되어 있음
- 수형 헤더 코딩 가능

### 일반 주문 데이터

|            |                            |   |
|------------|----------------------------|---|
| 유형         | SL-SMT 3.50/13/90LF 3.2... | 버전  |
| 주문 번호      | <a href="#">1841960000</a> | PCB 플러그인 커넥터, 수형 헤더, 용접 플랜지, THT/THR 용접 결선,           |
| GTIN (EAN) | 4032248353316              | 3.50 mm, 극 수: 13, 90°, 솔더 핀 길이(l): 3.2 mm, 주석 도금, 검정, |
| 수량         | 30 ST                      | 박스  |