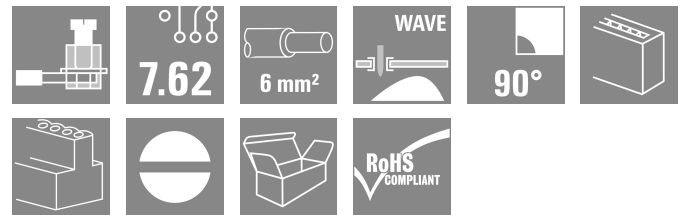
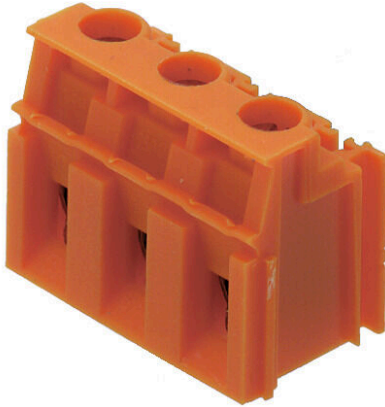


LPP 7.62/03/90 4.5SN OR BX

Weidmüller Interface GmbH & Co. KG
Klingenbergstraße 26
D-32758 Detmold
Germany

www.weidmueller.com

제품 이미지



그림과 유사

테스트 접점, 1000 V, 32 A 및 6 mm² 컨덕터 단면은 7.50 및 7.62 mm 피치의 입증된 클램프 결선이 있고 컨덕터 이웃렛 방향이 90° 및 135°인 이 PCB 단자대에서 적절히 사용할 수 있습니다.

일반 주문 데이터

| | |
|------------|---------------------------------------------------------------------------------------------------------------|
| 버전 | PCB 단자대, 7.62 mm, 극 수: 3, 90°, 솔더 핀 길이 (l): 4.5 mm, 주석 도금, 주황색, 클램프 요크 결선, 클램프 범위, 최대: 6 mm ² , 박스 |
| 주문 번호 | 1594690000 |
| 유형 | LPP 7.62/03/90 4.5SN OR BX |
| GTIN (EAN) | 4008190186319 |
| 수량 | 100 items |
| 제품 데이터 | IEC: 1000 V / 32 A / 0.5 - 6 mm ² UL: 300 V / 20 A / AWG 26 - AWG 12 |
| 패키징 | 박스 |

기술 데이터

승인

승인



| | |
|-----------------------|-------------------------|
| ROHS | 준수 |
| UL File Number Search | UL 웹사이트 |
| 인증 번호(UR) | E60693 |

치수 및 중량

| | | | |
|--------------|-------------|---------|-------------|
| 깊이 | 11 mm | 깊이 (인치) | 0.4331 inch |
| 높이 | 21.5 mm | 높이 (인치) | 0.8465 inch |
| 가장 낮은 버전의 높이 | 17 mm | 너비 | 23.46 mm |
| 폭 (인치) | 0.9236 inch | 순중량 | 5.97 g |

환경 제품 규정 준수

| | |
|------------|---------------------|
| RoHS 준수 상태 | 준수, 예외 미존재 |
| REACH SVHC | 0.1 wt% 이상의 SVHC 없음 |

시스템 매개변수

| 제품군 | OMNIMATE 시그널 - 시리즈 LP | 와이어 결선 방식 | 클램프 요크 결선 |
|---------------------------|-----------------------|-----------------------------|-----------|
| PCB에 장착 | THT 용접 결선 | 도체 아웃렛 방향 | 90° |
| 피치(mm)(P) | 7.62 mm | 피치(인치)(P) | 0.300 " |
| 극 수 | 3 | 핀 시리즈 수량 | 1 |
| 고객 맞춤 | 예 | 행 수 | 1 |
| 총당 최대 인접 폴 | 16 | 솔더 핀 길이(l) | 4.5 mm |
| 솔더핀 크기 | 0.75 x 0.9 mm | 솔더 구멍 직경(D) | 1.3 mm |
| 솔더 구멍 직경 공차(D) | + 0,1 mm | 폴당 용접 핀 수 | 1 |
| 스크류드라이버 블레이드 | 0.6 x 3.5 | 스크류드라이버 블레이드 표준 | DIN 5264 |
| 조임 토크, 최소 | 0.5 Nm | 조임 토크, 최대 | 0.6 Nm |
| 클램프 스크류 | M 3 | 탈피 길이 | 6 mm |
| L1(mm) | 15.24 mm | L1(인치) | 0.600 " |
| DIN VDE 0470에 따른 터치 안전 보호 | IP 20 | DIN VDE 57 106에 따른 터치 안전 보호 | 손가락 터치 안전 |
| 보호 등급 | IP20 | 불륨 저항 | 1.20 mΩ |

자재 데이터

| | | | |
|-------------------------------------------|----------|----------------------|---------------------------|
| 절연재 | PA | 컬러 코드 | 주황색 |
| 컬러 차트(유사) | RAL 2000 | 절연재 그룹 | I |
| CTI(Comparative Tracking Index, 비교 추적 지수) | ≥ 600 | Moisture Level (MSL) | |
| UL 94 가연성 등급 | V-2 | 접점 재질 | 구리 합금 |
| 접점 표면 | 주석 도금 | 코팅 | 1-3 μm Ni, 4-6 μm SN |
| 납땜 유형 | 매트 | 용접 결선의 레이어 구조 | 4...6 μm Ni / 4...6 μm Sn |
| 보관 온도, 최소 | -40 °C | 보관 온도, 최대 | 70 °C |
| 작동 온도, 최소 | -50 °C | 작동 온도, 최대 | 100 °C |
| 온도 범위, 설치, 최소 | -25 °C | 온도 범위, 설치, 최대 | 100 °C |

결선에 적합한 컨덕터

| | |
|------------|----------------------|
| 클램프 범위, 최소 | 0.13 mm ² |
| 클램프 범위, 최대 | 6 mm ² |

LPP 7.62/03/90 4.5SN OR BX

Weidmüller Interface GmbH & Co. KG
 Klingenbergstraße 26
 D-32758 Detmold
 Germany

www.weidmueller.com

기술 데이터

| | | | |
|-----------------------------------|-------------------------|--------------|----------------------------|
| 결선 단면규격 AWG, 최소 | AWG 26 | | |
| 결선 단면규격 AWG, 최대 | AWG 12 | | |
| 단선, 최소 H05(07) V-U | 0.5 mm ² | | |
| 단선, 최대 H05(07) V-U | 6 mm ² | | |
| stranded, 최대 H07V-R | 6 mm ² | | |
| 연선, 최소 H05(07) V-K | 0.5 mm ² | | |
| 연선, 최대 H05(07) V-K | 4 mm ² | | |
| 플라스틱 소매 페럴 포함, DIN 46228 pt 4, 최소 | 0.5 mm ² | | |
| 플라스틱 소매 페럴 포함, DIN 46228 pt 4, 최대 | 2.5 mm ² | | |
| 와이어 엔드 페럴 포함, DIN 46228 pt 1, 최소 | 0.5 mm ² | | |
| 페럴 포함, DIN 46228 pt 1, 최대 | 2.5 mm ² | | |
| EN 60999 a x b 규격, ø | 2.8 mm x 2.4 mm; 3.0 mm | | |
| 클램프형 도체 | 도체 결선 단면적 | 유형 | 미세 와이어 |
| | 와이어 종단 페럴 | 공칭 | 0.5 mm ² |
| 도체 결선 단면적 | 와이어 종단 페럴 | 탈피 길이 | 공칭 8 mm |
| | | 권장 와이어 종단 페럴 | H0.5/12 OR |
| | 와이어 종단 페럴 | 탈피 길이 | 공칭 6 mm |
| | | 권장 와이어 종단 페럴 | H0.5/6 |
| 도체 결선 단면적 | 와이어 종단 페럴 | 유형 | 미세 와이어 |
| | | 공칭 | 0.75 mm ² |
| | 와이어 종단 페럴 | 탈피 길이 | 공칭 8 mm |
| | | 권장 와이어 종단 페럴 | H0.75/12 W |
| 도체 결선 단면적 | 와이어 종단 페럴 | 탈피 길이 | 공칭 6 mm |
| | | 권장 와이어 종단 페럴 | H0.75/6 |
| | 와이어 종단 페럴 | 유형 | 미세 와이어 |
| | | 공칭 | 1 mm ² |
| 도체 결선 단면적 | 와이어 종단 페럴 | 탈피 길이 | 공칭 8 mm |
| | | 권장 와이어 종단 페럴 | H1.0/12 GE |
| | 와이어 종단 페럴 | 탈피 길이 | 공칭 6 mm |
| | | 권장 와이어 종단 페럴 | H1.0/6 |

참조 텍스트 페럴 길이는 제품과 정격 전압에 따라 선택합니다.. 플라스틱 칼라의 외경은 피치(P) 보다 커서는 안 됩니다

IEC 정격데이터

| | | | |
|-----------------------------------|------------------------|-----------------------------------|---------------|
| 표준에 따라 시험완료 | IEC 60664-1, IEC 61984 | 정격 전류, 극 수(Tu=20°C) | 32 A |
| 정격 전류, 최대 극 수(Tu=20°C) | 32 A | 정격 전류, 극 수(Tu=40°C) | 32 A |
| 정격 전류, 최대 극 수(Tu=40°C) | 30.5 A | 서지 전압 클래스 정격 전압 / 오염 등급 II/2 | 1000 V |
| 서지 전압 클래스 정격 전압 / 오염 등급 III/2 | 500 V | 서지 전압 클래스 정격 전압 / 오염 등급 III/3 | 500 V |
| 서지 전압 클래스 정격 임펄스 전압 / 오염 등급 II/2 | 6 kV | 서지 전압 클래스 정격 임펄스 전압 / 오염 등급 III/2 | 6 kV |
| 서지 전압 클래스 정격 임펄스 전압 / 오염 등급 III/3 | 6 kV | 단시간 내전류 저항 | 3 x 1s, 120 A |

CSA에 따른 정격 데이터

| | | | |
|----------------------|------------------------|----------------------|----------------|
| 협회(CSA) | CSA | 인증 번호(CSA) | 200039-1202191 |
| 정격 전압(사용 그룹 B / CSA) | 300 V | 정격 전압(사용 그룹 D / CSA) | 300 V |
| 정격 전류(사용 그룹 B / CSA) | 20 A | 정격 전류(사용 그룹 D / CSA) | 10 A |
| 와이어 단면적, AWG, 최소 | AWG 26 | 와이어 단면적, AWG, 최대 | AWG 12 |
| 승인값 참조 | 사양은 최대값, 상세정보 - 승인서 참조 | | |

LPP 7.62/03/90 4.5SN OR BX

Weidmüller Interface GmbH & Co. KG
 Klingenbergstraße 26
 D-32758 Detmold
 Germany

www.weidmueller.com

기술 데이터

UL 1059에 따른 정격 데이터

| | | | |
|--------------------------|------------------------|--------------------------|--------|
| 협회(UR) | UR | 인증 번호(UR) | E60693 |
| 정격 전압(사용 그룹 B / UL 1059) | 300 V | 정격 전압(사용 그룹 D / UL 1059) | 300 V |
| 정격 전류(사용 그룹 B / UL 1059) | 20 A | 정격 전류(사용 그룹 D / UL 1059) | 10 A |
| 와이어 단면적, AWG, 최소 | AWG 26 | 와이어 단면적, AWG, 최대 | AWG 12 |
| 승인값 참조 | 사양은 최대값. 상세정보 - 승인서 참조 | | |

패키징

| | | | |
|-------|----------|--------|-----------|
| 패키징 | 박스 | VPE 길이 | 160.00 mm |
| VPE 폭 | 95.00 mm | VPE 높이 | 80.00 mm |

유형 테스트

| | | | |
|---------------------------|---------------------------|----------------------------------------------------------------------|-----------------------------|
| 테스트: 표시 내구성 | 표준 | 초안 DIN VDE 0627 섹션 6.2.2 / 09.91 | |
| | 테스트 | 원산지 표시, 유형 식별, 정격 전압, 정격 단면적, 피치, 승인 마킹 SEV, 내구성 | |
| | 평가 | 사용 가능 | |
| 테스트: 클램프 사용 가능한 단면 | 표준 | DIN EN 60999 섹션 6 및 8.1 / 04.94, DIN EN 60947-1 섹션 8.2.4.5.1 / 07.98 | |
| | 컨덕터 유형 | 컨덕터 유형 및 컨덕터 경질 0.12 mm ² 단면 | |
| | | 컨덕터 유형 및 컨덕터 연선 0.12 mm ² 단면 | |
| | | 컨덕터 유형 및 컨덕터 연선 4 mm ² 단면 | |
| | | 컨덕터 유형 및 컨덕터 경질 6 mm ² 단면 | |
| | | 컨덕터 유형 및 컨덕터 AWG 26/1 단면 | |
| | | 컨덕터 유형 및 컨덕터 AWG 26/19 단면 | |
| | | 컨덕터 유형 및 컨덕터 AWG 12/1 단면 | |
| | | 컨덕터 유형 및 컨덕터 AWG 12/19 단면 | |
| | 평가 | 통과 | |
| | 컨덕터의 손상 및 의도치 않은 느슨해짐 테스트 | 표준 | DIN EN 60999 섹션 8.4 / 04.94 |
| | | 요구 사항 | 0.2 kg |
| | | 컨덕터 유형 | 컨덕터 유형 및 컨덕터 AWG 26/1 단면 |
| | 컨덕터 유형 및 컨덕터 AWG 26/19 단면 | | |
| | 평가 | 통과 | |
| 요구 사항 | 요구 사항 | 0.3 kg | |
| | 컨덕터 유형 | 컨덕터 유형 및 컨덕터 경질 0.5 mm ² 단면 | |
| | | 컨덕터 유형 및 컨덕터 꼬임 0.5 mm ² 단면 | |
| 평가 | 통과 | | |
| 요구 사항 | 요구 사항 | 0.9 kg | |
| | 컨덕터 유형 | 컨덕터 유형 및 컨덕터 연선 4 mm ² 단면 | |
| | | 컨덕터 유형 및 컨덕터 AWG 12/1 단면 | |
| 컨덕터 유형 및 컨덕터 AWG 12/19 단면 | | | |
| 평가 | 통과 | | |

LPP 7.62/03/90 4.5SN OR BX

Weidmüller Interface GmbH & Co. KG
 Klingenbergstraße 26
 D-32758 Detmold
 Germany

www.weidmueller.com

기술 데이터

| | | |
|---------|--------|----------------------------------------------------------------------------------|
| 풀아웃 테스트 | 요구 사항 | 1.4 kg |
| | 컨덕터 유형 | 컨덕터 유형 및 컨덕터 경질 6 mm ² 단면 |
| | 평가 | 통과 |
| | 표준 | DIN EN 60999 섹션 8.5 / 04.94 |
| | 요구 사항 | ≥10 N |
| | 컨덕터 유형 | 컨덕터 유형 및 컨덕터 AWG 26/1 단면 컨덕터 유형 및 컨덕터 AWG 26/19 단면 |
| | 평가 | 통과 |
| | 요구 사항 | ≥30 N |
| | 컨덕터 유형 | 컨덕터 유형 및 컨덕터 H05V-U0.5 단면 컨덕터 유형 및 컨덕터 H05V-K0.5 단면 |
| | 평가 | 통과 |
| | 요구 사항 | ≥60 N |
| | 컨덕터 유형 | 컨덕터 유형 및 컨덕터 H07V-K4 단면 컨덕터 유형 및 컨덕터 AWG 12/1 단면 컨덕터 유형 및 컨덕터 AWG 12/19 단면 |
| | 평가 | 통과 |
| | 요구 사항 | ≥80 N |
| | 컨덕터 유형 | 컨덕터 유형 및 컨덕터 H07V-U6 단면 |
| 평가 | 통과 | |

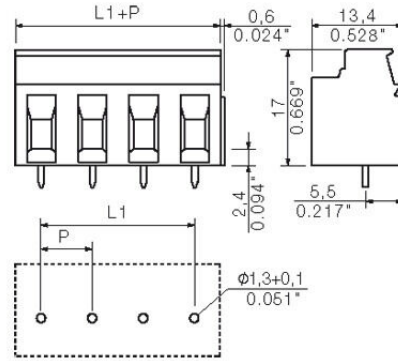
중요 참고 사항

| | |
|--------|-----------------------------------------------------------------------------------------------------------------------------------------------------------------------------------------------------------------------------------------------------------------------------------------------------------------------------------------------------------------------------------------------------------------------------------------------------------------------------------------------------------------------------------------------------------------------------------------------------------------------------------------------------------------------------------------------------------------------|
| IPC 준수 | 적합성: 본 제품은 국제 공인 표준 및 기준에 따라 개발, 제조 및 납품되고, 해당 데이터 시트에 명시된 보증 특성을 준수하며 IPC-A-610 "Class 2"에 따른 디자인 특성을 충족합니다. 본 제품에 대한 추가 클레임은 요청 시 검토할 수 있습니다. |
| 참고 사항 | <ul style="list-style-type: none"> • Additional variants on request • Rated current related to rated cross-section & min. No. of poles. • Wire end ferrule without plastic collar to DIN 46228/1 • Wire end ferrule with plastic collar to DIN 46228/4 • P on drawing = pitch • Rated data refer only to the component itself. Clearance and creepage distances to other components are to be designed in accordance with the relevant application standards. • The test point can only be used as potential-pickup point. • Long term storage of the product with average temperature of 50 °C and maximum humidity 70%, 36 months |

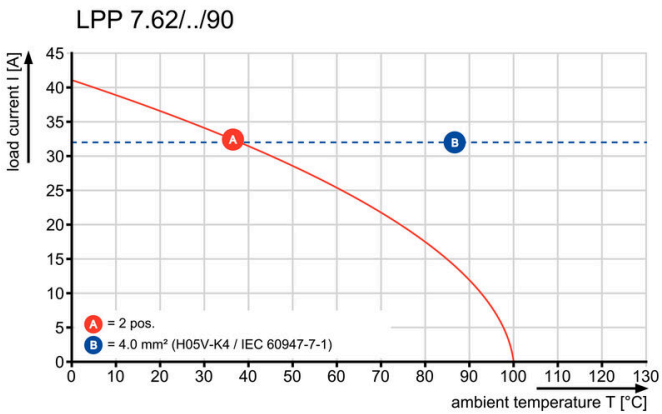
분류

| | | | |
|-------------|-------------|-------------|-------------|
| ETIM 8.0 | EC002643 | ETIM 9.0 | EC002643 |
| ETIM 10.0 | EC002643 | ECLASS 14.0 | 27-46-01-01 |
| ECLASS 15.0 | 27-46-01-01 | | |

Dimensional drawing



Graph



LPP 7.62/03/90 4.5SN OR BX

Weidmüller Interface GmbH & Co. KG
 Klingenbergstraße 26
 D-32758 Detmold
 Germany

www.weidmueller.com

액세서리

intermediate plate



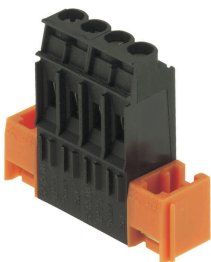
최대 전압은 최소 거리를 기준으로 합니다. 중간 판은 서로 다른 전위 사이의 연면 거리 및 에어 갭을 증가시켜 더 높은 정격 전압 또는 명확한 분리(예: 주전원과 저전압 간 또는 서로 다른 보호 구역 간)를 가능하게 합니다. 도브테일을 사용하면 쉬운 설치가 가능하고 안전한 피팅이 보장됩니다. 기타 특성:

- 1.27 또는 2.54 mm까지 확장된 피치 - 기타 모든 조합 가능
 - 컬러 코딩으로 시각적 구분이 보장됩니다.
 - 표준 설계를 위한 다양한 형상.
- 개별 단자대들 조합하여 하나의 장치를 형성함으로써 불완전한 개별 조립 방지. 요청 시 조립된 상태로 제공
 이점: 효율적인 처리, 안정성 향상, 신뢰성 개선.

일반 주문 데이터

| | | |
|------------|----------------------------|-------------------------------------|
| 유형 | LPZP 2.54/90 OR | 버전 |
| 주문 번호 | 1747480000 | PCB 단자대, 액세서리, 중간 플레이트, 주황색, 극 수: 1 |
| GTIN (EAN) | 4008190992163 | |
| 수량 | 100 ST | |
| 유형 | LPZP 1.27/90 OR | 버전 |
| 주문 번호 | 1747490000 | PCB 단자대, 액세서리, 중간 플레이트, 주황색, 극 수: 1 |
| GTIN (EAN) | 4008190992170 | |
| 수량 | 100 ST | |
| 유형 | LPZP 2.54/90 SW | 버전 |
| 주문 번호 | 1747500000 | PCB 단자대, 액세서리, 중간 플레이트, 검정, 극 수: 1 |
| GTIN (EAN) | 4008190992187 | |
| 수량 | 100 ST | |
| 유형 | LPZP 1.27/90 SW | 버전 |
| 주문 번호 | 1747510000 | PCB 단자대, 액세서리, 중간 플레이트, 검정, 극 수: 1 |
| GTIN (EAN) | 4008190992194 | |
| 수량 | 100 ST | |

장착 블록



작은 부품, 큰 효과:
 클립은 부착 요소가 회로 기판 단자의 기계적 내구성을 향상시킵니다.

클립은 또는 사전 조립됨 - 항상 올바른 솔루션:

- 뛰어난 내구성, 정밀 피팅 도브테일
- 뛰어난 내구성의 금속 나사산 인서트
- 모든 아웃렛 방향에 적합

최대 안정성, 최소 작업:

- 잦은 조임 작업에서 뛰어난 탄력성
- 다양하고 쉬운 선택

결과: 솔더링 접점, 접점 및 전체 모듈이 진동 및 인장 하중과 같은 기계적 응력에 대해 추가 탄력성을 제공합니다.

일반 주문 데이터

| | | |
|------------|----------------------------|-----------------------------------|
| 유형 | LPBB MU OR | 버전 |
| 주문 번호 | 1747530000 | PCB 단자대, 액세서리, 장착 블록, 주황색, 극 수: 1 |
| GTIN (EAN) | 4008190992217 | |
| 수량 | 100 ST | |

LPP 7.62/03/90 4.5SN OR BX

Weidmüller Interface GmbH & Co. KG
Klingenbergstraße 26
D-32758 Detmold
Germany

www.weidmueller.com

액세서리

| | | | |
|------------|----------------------------|-----------------------------------|--|
| 유형 | LPBB OR | 버전 | |
| 주문 번호 | 1747540000 | PCB 단자대, 액세서리, 장착 블록, 주황색, 극 수: 1 | |
| GTIN (EAN) | 4008190992224 | | |
| 수량 | 100 ST | | |

추가 액세서리



완벽한 솔루션을 만들 때 어떠한 작업도 간과할 수 없습니다.
결선은 전체 프로세스의 단 한 부분을 형성합니다. 전위가 테스트, 그룹화 또는 심지어 절연되는 응용 분야에서 흔히 작고 사소한 부분이 완벽한 솔루션을 만드는 데 핵심적인 역할을 담당합니다.
시스템은 작지만 필수적인 세부 부분을 보유하고 있습니다.
• 테스트 플러그로 진단 소켓에서 신뢰할 수 있는 픽업이 보장됩니다.
제조 공정 및 응용과 연계.

일반 주문 데이터

| | | | |
|------------|----------------------------|------------------------------------------|--|
| 유형 | PS 2.0 MC | 버전 | |
| 주문 번호 | 0310000000 | PCB 플러그인 커넥터, 액세서리, 테스트 플러그, 빨간색, 극 수: 1 | |
| GTIN (EAN) | 4008190000059 | | |
| 수량 | 20 ST | | |

절연 요소



효율적인 분리 - 안전한 검사:
절연 요소는 클램핑 지점에서 전류 회로를 직접 절연하며, 개조가 용이합니다. 5mm 피치의 가장 다용도적이고 효율적인 단자 인쇄 시스템 중 하나인 바이드뮐러의 LP 시리즈입니다.
단자대의 후면에서 직접 설치에 적합함.
• 접촉으로부터 안전한 박스 형태
• 투인원 - 회로 번호 및 퓨즈 표기용 마커 홀더
• Dekafix 마커용 부착 형태
절연 요소를 올바른 컨덕터 아웃렛에 명확하게 지정함으로써 유지보수 및 검사를 철저하게 수행할 수 있습니다.
컴팩트 품의 안전성 - 서비스 기술자 및 응용 콤포넌트.

일반 주문 데이터

| | | | |
|------------|----------------------------|----------------------------------|--|
| 유형 | LPA TR ST13.2 OR | 버전 | |
| 주문 번호 | 1495460000 | PCB 단자대, 액세서리, 스페이서, 주황색, 극 수: 1 | |
| GTIN (EAN) | 4008190044688 | | |
| 수량 | 100 ST | | |
| 유형 | LPA TR ST14.5 OR | 버전 | |
| 주문 번호 | 1495560000 | PCB 단자대, 액세서리, 스페이서, 주황색, 극 수: 1 | |
| GTIN (EAN) | 4008190156732 | | |
| 수량 | 100 ST | | |