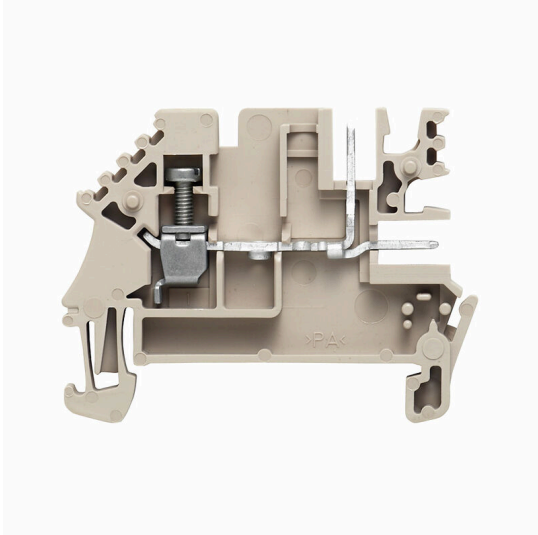


제품 이미지



전력, 신호 및 데이터를 공급하는 것은 전기 공학 및 패널 구축의 전통적인 요구 사항입니다. 절연재, 결선 시스템 및 단자대의 디자인이 차별화된 특징입니다. 기본 연결 단자대는 하나 이상의 컨덕터를 연결 및/또는 결선하기에 적합합니다. 이것은 동일한 전위에 있거나 서로 절연된 하나 이상의 연결 레벨을 가지고 있을 수 있습니다.

일반 주문 데이터

|            |   |
|------------|---|
| 버전         | 기본 연결 단자대 블록, 스크류 결선, 진한 베이지색, 1.5 mm <sup>2</sup> , 16 A, 250 V, 결선 수: 3 |
| 주문 번호      | <a href="#">1577340000</a>  |
| 유형         | WDU 1.5/BLZ 5.08  |
| GTIN (EAN) | 4008190142728   |
| 수량         | 100 items   |

기술 데이터

승인

승인



|                       |                         |
|-----------------------|-------------------------|
| ROHS                  | 준수                      |
| UL File Number Search | <a href="#">UL 웹사이트</a> |
| 인증 번호(UR)             | E60693                  |

치수 및 중량

|                |             |         |             |
|----------------|-------------|---------|-------------|
| 깊이             | 37 mm       | 깊이 (인치) | 1.4567 inch |
| DIN 레일을 포함한 깊이 | 37.5 mm     | 높이      | 49 mm       |
| 높이 (인치)        | 1.9291 inch | 너비      | 5.08 mm     |
| 폭 (인치)         | 0.2 inch    | 순중량     | 4.55 g      |

온도

|              |                |              |               |
|--------------|----------------|--------------|---------------|
| 보관 온도        | -25 °C...55 °C | 주변 온도        | -5 °C...40 °C |
| 연속 작동 온도, 최소 | -50 °C         | 연속 작동 온도, 최대 | 120 °C        |

환경 제품 규정 준수

|            |                     |                |  |
|------------|---------------------|----------------|--|
| RoHS 준수 상태 | 준수, 예외 미존재          |                |  |
| REACH SVHC | 0.1 wt% 이상의 SVHC 없음 |                |  |
| 제품 탄소 발자국  | 요람에서 게이트까지          | 0,1 kg CO2 eq. |  |

CSA 등급 데이터

|                 |        |              |           |
|-----------------|--------|--------------|-----------|
| 와이어 단면적 최대(CSA) | 12 AWG | 전압 크기 C(CSA) | 300 V     |
| 전류 크기 C(CSA)    | 10 A   | 인증 번호(CSA)   | 12400-260 |
| 전압 크기 B(CSA)    | 300 V  | 전류 크기 B(CSA) | 10 A      |
| 전압 크기 D(CSA)    | 300 V  | 전류 크기 D(CSA) | 10 A      |
| 와이어 단면적 최소(CSA) | 26 AWG |              |           |

UL 등급 데이터

|                      |        |             |        |
|----------------------|--------|-------------|--------|
| 전압 크기 B(UR)          | 300 V  | 전류 크기 B(UR) | 20 A   |
| 컨덕터 크기 팩토리 결선 최대(UR) | 12 AWG | 전류 크기 D(UR) | 5 A    |
| 전류 크기 C(UR)          | 20 A   | 전압 크기 C(UR) | 300 V  |
| 컨덕터 크기 팩토리 결선 최소(UR) | 26 AWG | 인증 번호(UR)   | E60693 |
| 컨덕터 크기 필드 결선 최소(UR)  | 22 AWG | 전압 크기 D(UR) | 600 V  |
| 컨덕터 크기 필드 결선 최대(UR)  | 12 AWG |             |        |

등급 데이터

|                          |                     |            |                             |
|--------------------------|---------------------|------------|-----------------------------|
| 정격 단면적                   | 1.5 mm <sup>2</sup> | 정격 전압      | 250 V                       |
| 정격 DC 전압                 | 250 V               | 정격 전류      | 16 A                        |
| 최대 와이어에서 전류              | 16 A                | 표준 규격      | IEC 61210, IEC 60947-7-1 규격 |
| IEC 60947-7-x에 따른 체적 저항률 | 1.83 mΩ             | 정격 임펄스 내전압 | 4 kV                        |
| IEC 60947-7-x 규격 전력 손실   | 0.56 W              | 오염 심각도     | 3                           |

## WDU 1.5/BLZ 5.08

**Weidmüller Interface GmbH & Co. KG**  
 Klingenbergstraße 26  
 D-32758 Detmold  
 Germany

www.weidmueller.com

## 기술 데이터

### 시스템 사양

|               |   |               |     |
|---------------|---|---------------|-----|
| 버전            | 1 플러그인 결선 - 2 플러그인 결선, 스크류 고정 가능한 점프바용, 커넥터 없는 한쪽 끝 | 엔드 커버 플레이트 필요 | 예   |
| 전위 수          | 1   | 레벨 수          | 1   |
| 레벨당 클램프 지점 개수 | 3   | 계층당 전위 수      | 1   |
| 레벨 내부 교차 결선   | 아니요   | PE 결선         | 아니요 |
| 장착 레일         | TS 35   | N-기능          | 아니요 |
| PE 기능         | 아니요   | PEN 기능        | 아니요 |

### 일반

|                 |                             |                 |        |
|-----------------|-----------------------------|-----------------|--------|
| 결선 단면규격 AWG, 최대 | AWG 12                      | 결선 단면규격 AWG, 최소 | AWG 26 |
| 표준 규격           | IEC 61210, IEC 60947-7-1 규격 | 장착 레일           | TS 35  |

### 자재 데이터

|              |       |       |         |
|--------------|-------|-------|---------|
| 기본 재질        | Wemid | 컬러 코드 | 진한 베이지색 |
| UL 94 가연성 등급 | V-0   |       |         |

### 추가 기술 데이터

|           |     |          |     |
|-----------|-----|----------|-----|
| 개방측       | 오른쪽 | 유사 단자대 수 | 1   |
| 폭발 테스트 버전 | 아니요 | 장착 유형    | 스냅온 |

### 크기

|           |         |
|-----------|---------|
| TS 35 오프셋 | 31.5 mm |
|-----------|---------|

### 클램프용 컨덕터(정격 결선)

|  |                     |  |                      |
|--|---------------------|--|----------------------|
| IEC 60947-1 규격 게이지                             | A3                  | 결선 단면규격 AWG, 최대                                | AWG 12               |
| 결선 방향  | 측면                  | 조임 토크, 최대                                      | 0.6 Nm               |
| 조임 토크, 최소                                      | 0.4 Nm              | 탈피 길이  | 10 mm                |
| 결선 유형  | 스크류 결선              | 결선 수   | 3                    |
| 클램프 범위, 최대                                     | 4 mm <sup>2</sup>   | 클램프 범위, 최소                                     | 0.13 mm <sup>2</sup> |
| 클램프 스크류  | M 2.5               | 블레이드 크기  | 0.6 x 3.5 mm         |
| 결선 단면규격 AWG, 최소                                | AWG 26              | 와이어 결선 단면적, 와이어 종단 페룰 DIN 46228/4 채용 가는 꼬임, 최대 | 2.5 mm <sup>2</sup>  |
| 와이어 결선 단면적, 와이어 종단 페룰 DIN 46228/4 채용 가는 꼬임, 최소 | 0.5 mm <sup>2</sup> | 와이어 결선 단면적, 와이어 종단 페룰 DIN 46228/1 채용 가는 꼬임, 최대 | 2.5 mm <sup>2</sup>  |
| 와이어 결선 단면적, 와이어 종단 페룰 DIN 46228/1 채용 가는 꼬임, 최소 | 0.5 mm <sup>2</sup> | 와이어 결선 단면, 가는 꼬임, 최대                           | 4 mm <sup>2</sup>    |
| 와이어 결선 단면, 가는 꼬임, 최소                           | 0.5 mm <sup>2</sup> | 결선 단면적, 꼬임, 최대                                 | 4 mm <sup>2</sup>    |
| 결선 단면적, 꼬임, 최소                                 | 1.5 mm <sup>2</sup> | DMS 전기 스크류드라이버 사용 토크                           | 1                    |
| 와이어 결선 단면적, 경질 코어 최대                           | 4 mm <sup>2</sup>   | 레벨   |                      |
|  |                     | 와이어 결선 단면적, 경질 코어, 최소                          | 0.5 mm <sup>2</sup>  |

### 전선 크기가 동일한 클램프형 전선 2개(H05V/H07V)(정격 결선)

|   |                     |   |                     |
|---|---------------------|---|---------------------|
| 결선된 와이어에 대한 단면적, 경질, 2개의 클램프 가능 와이어, 최대                 | 2.5 mm <sup>2</sup> | 결선된 와이어에 대한 단면적, 경질, 2개의 클램프 가능 와이어, 최소                 | 0.5 mm <sup>2</sup> |
| 와이어 결선 단면, 페룰 DIN 46228/101 있는 가는 연선, 2개의 클램프형 와이어, 최대. | 1.5 mm <sup>2</sup> | 와이어 결선 단면, 페룰 DIN 46228/101 있는 가는 연선, 2개의 클램프형 와이어, 최소. | 0.5 mm <sup>2</sup> |

### 기술 데이터

와이어 단면, 가는 꼬임, 2개의 클램프  
가능 와이어, 최대 1.5 mm<sup>2</sup>

와이어 결선 단면적, 가는 꼬임, 두 개의  
클램프 가능 와이어, 최소 0.5 mm<sup>2</sup>

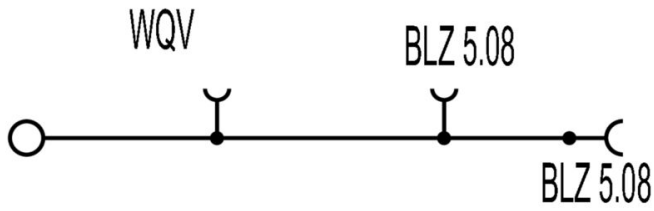
#### 클램프용 전선(추가 결선)

컨덕터 단면적, 연질 + 플라스틱 슬리브  
DIN 46228/1, 추가 결선, 최대 2.5 mm<sup>2</sup>

#### 분류

|             |             |             |             |
|-------------|-------------|-------------|-------------|
| ETIM 8.0    | EC000897    | ETIM 9.0    | EC000897    |
| ETIM 10.0   | EC000897    | ECLASS 14.0 | 27-25-01-01 |
| ECLASS 15.0 | 27-25-01-01 |             |             |

도면



## WDU 1.5/BLZ 5.08

**Weidmüller Interface GmbH & Co. KG**  
 Klingenbergstraße 26  
 D-32758 Detmold  
 Germany

www.weidmueller.com

## 액세서리

### 종판 / 파티션 플레이트



종판과 엔드 플레이트는 단자대의 필수 부속품입니다. 종판은 서로 다른 전위와 기능 그룹을 광학적으로 및 전기적으로 분리하여 안전성을 높이고 배전반 내부의 명확한 구조를 보장합니다. 엔드 플레이트는 측면의 단자대 열을 마감하고, 전류가 흐르는 부품과의 접촉을 방지하며, 깔끔하고 안정적인 마감을 보장합니다. 두 부품 모두 각각의 바이드몰러 단자대 시리즈에 정확히 대응되어 안전하고 규정을 준수하며 전문적인 배선에 기여합니다.

### 일반 주문 데이터

|            |                            |  |
|------------|----------------------------|--|
| 유형         | WAP WDU1.5/BLZ             | 버전   |
| 주문 번호      | <a href="#">1577330000</a> | 단자용 엔드 플레이트, 진한 베이지색, 높이: 45.4 mm, 너비: 2.5 mm, |
| GTIN (EAN) | 4008190127046              | V-0, Wemid, 스냅온: 아니요                           |
| 수량         | 50 ST                      |  |
| 유형         | WAP WDU1.5/BLZ/ZA          | 버전   |
| 주문 번호      | <a href="#">1577320000</a> | 단자용 엔드 플레이트, 진한 베이지색, 높이: 45.4 mm, 너비: 2.5 mm, |
| GTIN (EAN) | 4008190073770              | V-0, Wemid, 스냅온: 아니요                           |
| 수량         | 50 ST                      |  |

### 엔드 브래킷



바이드몰러 제품군에는 단자대 레일에 영구적이고 안정적으로 마운트될 수 있도록 보장하고 미끄러짐을 방지하는 엔드 브래킷이 포함되어 있습니다. 스크류가 포함 또는 포함되지 않은 버전을 사용할 수 있습니다. 엔드 브래킷에는 마킹 옵션(그룹 마커용 포함)과 테스트 플러그 홀더가 포함되어 있습니다.

### 일반 주문 데이터

|            |                            |   |
|------------|----------------------------|---|
| 유형         | WEW 35/2                   | 버전  |
| 주문 번호      | <a href="#">1061200000</a> | 엔드 브래킷, 진한 베이지색, TS 35, HB, Wemid, 너비: 8 mm, 100 °C |
| GTIN (EAN) | 4008190030230              |   |
| 수량         | 50 ST                      |   |

### 장착 지지대



당사는 제품의 손쉬운 취급 및 보관을 위해 광범위한 장착 지원 포트폴리오를 제공합니다. 다양한 공구에서 절연 슬리브 및 다양한 나사에 이르기까지, 당사의 구성 요소는 아주 사소한 세부 사항까지 서로 일치하므로, 각 표준 및 보호 규정에 따른 조립이 용이합니다.

## WDU 1.5/BLZ 5.08

**Weidmüller Interface GmbH & Co. KG**  
 Klingenbergstraße 26  
 D-32758 Detmold  
 Germany

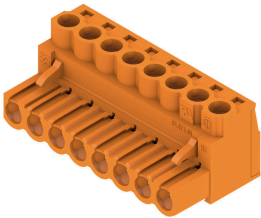
www.weidmueller.com

## 액세서리

### 일반 주문 데이터

|            |                            |   |
|------------|----------------------------|---|
| 유형         | WBB WDU1.5/BL...           | 버전  |
| 주문 번호      | <a href="#">1068160000</a> | 파티션 플레이트 (단자대), 주황색, 높이: 45.4 mm, 너비: 5 mm, V-2, PA |
| GTIN (EAN) | 4008190117191              | 66  |
| 수량         | 10 ST                      |   |
| 유형         | WBB ZA WDU1.5/BL 10/10     | 버전  |
| 주문 번호      | <a href="#">1068260000</a> | 파티션 플레이트 (단자대), 주황색, 높이: 45.4 mm, 너비: 5 mm, V-2, PA |
| GTIN (EAN) | 4008190015657              | 66  |
| 수량         | 10 ST                      |   |

### BLZP 5.08HC/180 SN

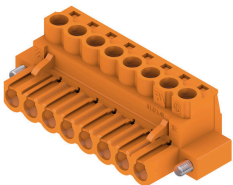


일직선(180°) 아웃렛 방향으로 와이어를 결선하기 위해 클램프 스크류 결선형을 사용하는 암형 플러그 암형 커넥터는 라벨링 공간을 제공하며 코딩이 가능합니다. 플랜지 또는 탈착 래치로 체결 이 제품은 또한 통합 십자/일자 스크류를 갖추고 있으며, 와이어의 불충분한 삽입을 방지하고, 열린 클램프 상태로 제공됩니다. HC = 고전류

### 일반 주문 데이터

|            |                            |  |
|------------|----------------------------|--|
| 유형         | BLZP 5.08HC/04/180 SN O... | 버전   |
| 주문 번호      | <a href="#">1943600000</a> | PCB 플러그인 커넥터, 암형 플러그, 5.08 mm, 극 수: 4, 180°, 클램프 |
| GTIN (EAN) | 4032248617593              | 요크 결선, 클램프 범위, 최대 : 4 mm <sup>2</sup> , 박스       |
| 수량         | 90 ST                      |  |
| 유형         | BLZP 5.08HC/06/180 SN O... | 버전   |
| 주문 번호      | <a href="#">1943620000</a> | PCB 플러그인 커넥터, 암형 플러그, 5.08 mm, 극 수: 6, 180°, 클램프 |
| GTIN (EAN) | 4032248617616              | 요크 결선, 클램프 범위, 최대 : 4 mm <sup>2</sup> , 박스       |
| 수량         | 60 ST                      |  |
| 유형         | BLZP 5.08HC/08/180 SN O... | 버전   |
| 주문 번호      | <a href="#">1943640000</a> | PCB 플러그인 커넥터, 암형 플러그, 5.08 mm, 극 수: 8, 180°, 클램프 |
| GTIN (EAN) | 4032248617647              | 요크 결선, 클램프 범위, 최대 : 4 mm <sup>2</sup> , 박스       |
| 수량         | 42 ST                      |  |

### BLZP 5.08HC/180F SN



일직선(180°) 아웃렛 방향으로 와이어를 결선하기 위해 클램프 스크류 결선형을 사용하는 암형 플러그 암형 커넥터는 라벨링 공간을 제공하며 코딩이 가능합니다. 플랜지 또는 탈착 래치로 체결 이 제품은 또한 통합 십자/일자 스크류를 갖추고 있으며, 와이어의 불충분한 삽입을 방지하고, 열린 클램프 상태로 제공됩니다. HC = 고전류

### 일반 주문 데이터

|            |                            |  |
|------------|----------------------------|--|
| 유형         | BLZP 5.08HC/04/180F SN ... | 버전   |
| 주문 번호      | <a href="#">1944110000</a> | PCB 플러그인 커넥터, 암형 플러그, 5.08 mm, 극 수: 4, 180°, 클램프 |
| GTIN (EAN) | 4032248617494              | 요크 결선, 클램프 범위, 최대 : 4 mm <sup>2</sup> , 박스       |
| 수량         | 60 ST                      |  |

## WDU 1.5/BLZ 5.08

**Weidmüller Interface GmbH & Co. KG**  
 Klingenbergstraße 26  
 D-32758 Detmold  
 Germany

www.weidmueller.com

### 액세서리

|            |                            |  |
|------------|----------------------------|--|
| 유형         | BLZP 5.08HC/06/180F SN ... | 버전   |
| 주문 번호      | <a href="#">1944130000</a> | PCB 플러그인 커넥터, 암형 플러그, 5.08 mm, 극 수: 6, 180°, 클램프 |
| GTIN (EAN) | 4032248618712              | 요크 결선, 클램프 범위, 최대: 4 mm², 박스                     |
| 수량         | 42 ST                      |  |
| 유형         | BLZP 5.08HC/08/180F SN ... | 버전   |
| 주문 번호      | <a href="#">1944150000</a> | PCB 플러그인 커넥터, 암형 플러그, 5.08 mm, 극 수: 8, 180°, 클램프 |
| GTIN (EAN) | 4032248618736              | 요크 결선, 클램프 범위, 최대: 4 mm², 박스                     |
| 수량         | 36 ST                      |  |

### 블랭크



Dekafix(DEK) 마커는 모든 도체와 플러그인 커넥터 및 전자 서브어셈블리용 범용 마커입니다. 시스템은 짧은 번호에 적합하며 인쇄 준비된 다양한 범위의 마커를 사용할 수 있습니다.

단 한 번의 작업 단계로 신속하게 설치할 수 있는 스트립 인쇄는 읽기 쉽고, 대비가 풍부하며, 다양한 너비에서 사용 가능합니다.

- 바로 사용할 수 있는 다양한 범위의 마커
  - 빠른 설치를 위한 스트립 구성
  - 커넥터 마커, 모든 바이드몰러 케이블 커넥터에 적합
  - 빈 MultiCard 또는 표준 인쇄 카드로 제공
- 맞춤 인쇄용: 귀하의 라벨링 사양에 대한 바이드몰러의 라벨링 소프트웨어 M-Print PRO 또는 M-Print PRO Online(미설치)의 파일을 보내주십시오.

### 일반 주문 데이터

|            |                            |  |
|------------|----------------------------|--|
| 유형         | DEK 5/5 MC NE WS           | 버전   |
| 주문 번호      | <a href="#">1609801044</a> | Dekafix, 단자대 마커, 5 x 5 mm, 피치(mm)(P): 5.00 Weidmueller, 흰색 |
| GTIN (EAN) | 4008190397111              |  |
| 수량         | 1000 ST                    |  |

### 맞춤형 인쇄



WS 마커는 W 시리즈 커넥터에 매우 적합합니다. WS 태그는 시스템 호환 덕분에 I 시리즈 및 Z 시리즈에서도 사용할 수 있습니다. 마킹 면적이 넓기 때문에 긴 문자열은 물론 여러 줄의 텍스트도 인쇄할 수 있습니다.

WS 마커는 긴 맞춤형 문자열이 포함된 라벨에 이상적입니다. 입증된 MultiCard 형식을 사용하기 때문에 PrintJet CONNECT 또는 Plotter를 사용한 인쇄가 가능합니다.

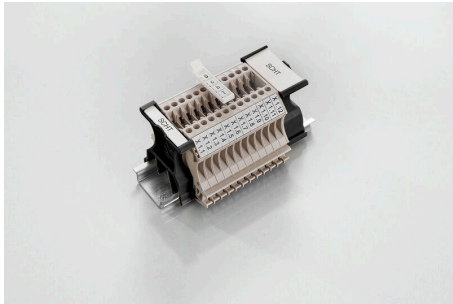
- 스트립 형태로 또는 하나씩 부착 가능
  - 입증된 MultiCard 형식의 마커
- 맞춤 인쇄용: 귀하의 라벨링 사양에 대한 바이드몰러의 라벨링 소프트웨어 M-Print PRO 또는 M-Print PRO Online(미설치)의 파일을 보내주십시오.

### 일반 주문 데이터

|            |                            |  |
|------------|----------------------------|--|
| 유형         | WS 12/5 MC SDR             | 버전   |
| 주문 번호      | <a href="#">1609870000</a> | WS, 단자대 마커, 12 x 5 mm, 피치(mm)(P): 5.00 Weidmueller, Allen-Bradley, 고객 사양 |
| GTIN (EAN) | 4008190456641              |  |
| 수량         | 144 ST                     |  |

액세서리

SchT 그룹 마커 캐리어

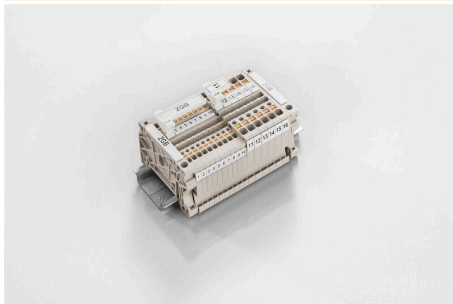


SchT 5 S 그룹 태그 캐리어는 TS 32 장착 레일(G-레일) 또는 TS 35 장착 레일(탑햇 레일)에 직접 클립됩니다. 따라서 단자대와 단자대 종류와 관계 없이 단자대 스트립을 라벨링할 수 있습니다. SchT 5 및 SchT 5 S는 ESO 5, STR 5 보호 스트립으로 부착됩니다. SchT 7은 클램핑 스크류에 쉽게 접근이 가능한 인레이 태그용 힌지 그룹 태그 캐리어입니다. SchT 7은 ESO 7, STR 7 보호 스트립 또는 DEK 5로 부착됩니다. 인레이 태그 및 보호 스트립은 "액세서리" 아래에서 찾을 수 있습니다.

일반 주문 데이터

|            |                            |    |   |
|------------|----------------------------|----|---|
| 유형         | SCHT 7                     | 버전 |   |
| 주문 번호      | <a href="#">0517960000</a> |    | SCHT, 단자대 마커, 39.3 x 8 mm, 피치(mm)(P): 7.00 Weidmueller, |
| GTIN (EAN) | 4008190001742              | 흰색 |   |
| 수량         | 20 ST                      |    |   |

ZGB 회전 가능 그룹 태그 홀더



ZGB 15는 힌지형 그룹 태그 캐리어입니다. 태그 캐리어에는 dekafix 5, WS 12/5 커넥터 마커 또는 인레이 태그 ESO 15를 담을 수 있습니다. ZGB 30은 힌지형 그룹 태그 캐리어입니다. 태그 캐리어에는 dekafix 5, WS 12/5 커넥터 마커 또는 인레이 태그 ESO 7을 담을 수 있습니다. 인레이 태그 및 보호 스트립은 "액세서리" 아래에서 찾을 수 있습니다.

일반 주문 데이터

|            |                            |    |   |
|------------|----------------------------|----|---|
| 유형         | ZGB 15                     | 버전 |   |
| 주문 번호      | <a href="#">1636530000</a> |    | 단자대 마커, 단자대 마커, 15 x 7 mm, 피치(mm)(P): 5.00 Weidmueller, |
| GTIN (EAN) | 4008190297053              | 흰색 |   |
| 수량         | 20 ST                      |    |   |
| 유형         | ZGB 30                     | 버전 |   |
| 주문 번호      | <a href="#">1611930000</a> |    | 단자대 마커, 단자대 마커, 32 x 7 mm, 피치(mm)(P): 5.00 Weidmueller, |
| GTIN (EAN) | 4008190002251              | 흰색 |   |
| 수량         | 20 ST                      |    |   |

### 액세서리

#### 마커 홀더



마커 홀더는 5 또는 5.1 mm의 피치를 갖는 표준 마커를 추가로 장착할 수 있게 해줍니다. 앵글 홀더를 옵션으로 함께 스냅하면 Klippon® Connect 모듈식 단자대의 모든 표준 마킹 채널에 장착이 가능합니다. 피팅 마커 유형은 지정 마커 홀더의 각 부속품 아래에서 찾을 수 있습니다.

#### 일반 주문 데이터

|            |                            |             |  |
|------------|----------------------------|-------------|--|
| 유형         | BZT 1 WS 10/5              | 버전          |  |
| 주문 번호      | <a href="#">1805490000</a> | 액세서리, 마커 홀더 |  |
| GTIN (EAN) | 4032248270231              |             |  |
| 수량         | 100 ST                     |             |  |
| 유형         | BZT 1 ZA WS 10/5           | 버전          |  |
| 주문 번호      | <a href="#">1805520000</a> | 액세서리, 마커 홀더 |  |
| GTIN (EAN) | 4032248270248              |             |  |
| 수량         | 100 ST                     |             |  |

#### 점프바



인접한 단자대에 전위를 분배 또는 증가시키는 것은 교차 연결을 통해 구현됩니다. 추가적인 결선 노력은 쉽게 피할 수 있습니다. 풀이 분리되더라도 단자대 블록의 접점 안정성은 여전히 보장됩니다. 당사의 포트폴리오는 모듈형 터미널 블록을 위한 플러그형 및 스크루형 점프바 시스템을 제공합니다.

#### 일반 주문 데이터

|            |                            |  |  |
|------------|----------------------------|--|--|
| 유형         | ZQV 2.5N/10                | 버전   |  |
| 주문 번호      | <a href="#">1527690000</a> | 점프바 (단자대), 플러그, 주황색, 24 A, 극 수: 10, 피치(mm)(P): 5.10, |  |
| GTIN (EAN) | 4050118447989              | 절연: 예, 너비: 48.7 mm                                   |  |
| 수량         | 20 ST                      |  |  |
| 유형         | ZQV 2.5N/2                 | 버전   |  |
| 주문 번호      | <a href="#">1527540000</a> | 점프바 (단자대), 플러그, 주황색, 24 A, 극 수: 2, 피치(mm)(P): 5.10,  |  |
| GTIN (EAN) | 4050118448467              | 절연: 예, 너비: 7.9 mm                                    |  |
| 수량         | 60 ST                      |  |  |
| 유형         | ZQV 2.5N/20                | 버전   |  |
| 주문 번호      | <a href="#">1527720000</a> | 점프바 (단자대), 플러그, 주황색, 24 A, 극 수: 20, 피치(mm)(P): 5.10, |  |
| GTIN (EAN) | 4050118447972              | 절연: 예, 너비: 102 mm                                    |  |
| 수량         | 20 ST                      |  |  |
| 유형         | ZQV 2.5N/3                 | 버전   |  |
| 주문 번호      | <a href="#">1527570000</a> | 점프바 (단자대), 플러그, 주황색, 24 A, 극 수: 3, 피치(mm)(P): 5.10,  |  |
| GTIN (EAN) | 4050118448450              | 절연: 예, 너비: 13 mm                                     |  |
| 수량         | 60 ST                      |  |  |

## WDU 1.5/BLZ 5.08

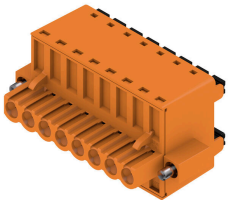
**Weidmüller Interface GmbH & Co. KG**  
 Klingenbergstraße 26  
 D-32758 Detmold  
 Germany

www.weidmueller.com

### 액세서리

|            |                            |   |
|------------|----------------------------|---|
| 유형         | ZQV 2.5N/4                 | 버전  |
| 주문 번호      | <a href="#">1527590000</a> | 점프바 (단자대), 플러그, 주황색, 24 A, 극 수: 4, 피치(mm)(P): 5.10, |
| GTIN (EAN) | 4050118448443              | 절연: 예, 너비: 18.1 mm                                  |
| 수량         | 60 ST                      |   |
| 유형         | ZQV 2.5N/5                 | 버전  |
| 주문 번호      | <a href="#">1527620000</a> | 점프바 (단자대), 플러그, 주황색, 24 A, 극 수: 5, 피치(mm)(P): 5.10, |
| GTIN (EAN) | 4050118448436              | 절연: 예, 너비: 23.2 mm                                  |
| 수량         | 20 ST                      |   |
| 유형         | ZQV 2.5N/6                 | 버전  |
| 주문 번호      | <a href="#">1527630000</a> | 점프바 (단자대), 플러그, 주황색, 24 A, 극 수: 6, 피치(mm)(P): 5.10, |
| GTIN (EAN) | 4050118448429              | 절연: 예, 너비: 28.3 mm                                  |
| 수량         | 20 ST                      |   |
| 유형         | ZQV 2.5N/7                 | 버전  |
| 주문 번호      | <a href="#">1527640000</a> | 점프바 (단자대), 플러그, 주황색, 24 A, 극 수: 7, 피치(mm)(P): 5.10, |
| GTIN (EAN) | 4050118448412              | 절연: 예, 너비: 33.4 mm                                  |
| 수량         | 20 ST                      |   |
| 유형         | ZQV 2.5N/8                 | 버전  |
| 주문 번호      | <a href="#">1527670000</a> | 점프바 (단자대), 플러그, 주황색, 24 A, 극 수: 8, 피치(mm)(P): 5.10, |
| GTIN (EAN) | 4050118448405              | 절연: 예, 너비: 38.5 mm                                  |
| 수량         | 20 ST                      |   |
| 유형         | ZQV 2.5N/9                 | 버전  |
| 주문 번호      | <a href="#">1527680000</a> | 점프바 (단자대), 플러그, 주황색, 24 A, 극 수: 9, 피치(mm)(P): 5.10, |
| GTIN (EAN) | 4050118447996              | 절연: 예, 너비: 43.6 mm                                  |
| 수량         | 20 ST                      |   |

### BLDF 5.08/180F SN



고성능 시그널 버스 응용을 위한 강력한 데이지 체인 방식의 솔루션은 또한 18.5 A 전류 용량의 400 V 보조 전력 체인에 적합합니다. 큰 클램핑 용량(최대 2.5 mm<sup>2</sup> 와이어 단면)은 낮은 전압 강하로 인해 긴 버스 케이블 또는 고전류에 특히 유리합니다. 특허를 받은 탈착 래치를 포함하여 네 가지 플랜지로 사용자 친화적인 플러그 빼기 설계가 가능합니다.

### 일반 주문 데이터

|            |                            |  |
|------------|----------------------------|--|
| 유형         | BLDF 5.08/08/180F SN OR... | 버전   |
| 주문 번호      | <a href="#">1065120000</a> | PCB 플러그인 커넥터, 암형 플러그, 5.08 mm, 극 수: 8, 180°,             |
| GTIN (EAN) | 4032248817658              | 액추에이터 탑재 PUSH IN, 클램프 범위, 최대 : 3.31 mm <sup>2</sup> , 박스 |
| 수량         | 24 ST                      |  |
| 유형         | BLDF 5.08/08/180F SN BK... | 버전   |
| 주문 번호      | <a href="#">1001000000</a> | PCB 플러그인 커넥터, 암형 플러그, 5.08 mm, 극 수: 8, 180°,             |
| GTIN (EAN) | 4032248817559              | 액추에이터 탑재 PUSH IN, 클램프 범위, 최대 : 3.31 mm <sup>2</sup> , 박스 |
| 수량         | 24 ST                      |  |
| 유형         | BLDF 5.08/07/180F SN OR... | 버전   |
| 주문 번호      | <a href="#">1065110000</a> | PCB 플러그인 커넥터, 암형 플러그, 5.08 mm, 극 수: 7, 180°,             |
| GTIN (EAN) | 4032248817832              | 액추에이터 탑재 PUSH IN, 클램프 범위, 최대 : 3.31 mm <sup>2</sup> , 박스 |
| 수량         | 24 ST                      |  |

## WDU 1.5/BLZ 5.08

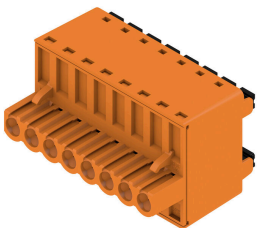
**Weidmüller Interface GmbH & Co. KG**  
 Klingenbergstraße 26  
 D-32758 Detmold  
 Germany

www.weidmueller.com

### 액세서리

|            |                            |  |
|------------|----------------------------|--|
| 유형         | BLDF 5.08/07/180F SN BK... | 버전   |
| 주문 번호      | <a href="#">1000990000</a> | PCB 플러그인 커넥터, 암형 플러그, 5.08 mm, 극 수: 7, 180°, 액추에이터 탑재 PUSH IN, 클램프 범위, 최대 : 3.31 mm², 박스 |
| GTIN (EAN) | 4032248817474              |  |
| 수량         | 24 ST                      |  |
| 유형         | BLDF 5.08/06/180F SN BK... | 버전   |
| 주문 번호      | <a href="#">1000980000</a> | PCB 플러그인 커넥터, 암형 플러그, 5.08 mm, 극 수: 6, 180°, 액추에이터 탑재 PUSH IN, 클램프 범위, 최대 : 3.31 mm², 박스 |
| GTIN (EAN) | 4032248817375              |  |
| 수량         | 28 ST                      |  |
| 유형         | BLDF 5.08/05/180F SN OR... | 버전   |
| 주문 번호      | <a href="#">1065080000</a> | PCB 플러그인 커넥터, 암형 플러그, 5.08 mm, 극 수: 5, 180°, 액추에이터 탑재 PUSH IN, 클램프 범위, 최대 : 3.31 mm², 박스 |
| GTIN (EAN) | 4032248817856              |  |
| 수량         | 32 ST                      |  |
| 유형         | BLDF 5.08/05/180F SN BK... | 버전   |
| 주문 번호      | <a href="#">1000970000</a> | PCB 플러그인 커넥터, 암형 플러그, 5.08 mm, 극 수: 5, 180°, 액추에이터 탑재 PUSH IN, 클램프 범위, 최대 : 3.31 mm², 박스 |
| GTIN (EAN) | 4032248817337              |  |
| 수량         | 32 ST                      |  |
| 유형         | BLDF 5.08/04/180F SN OR... | 버전   |
| 주문 번호      | <a href="#">1059420000</a> | PCB 플러그인 커넥터, 암형 플러그, 5.08 mm, 극 수: 4, 180°, 액추에이터 탑재 PUSH IN, 클램프 범위, 최대 : 3.31 mm², 박스 |
| GTIN (EAN) | 4032248817894              |  |
| 수량         | 40 ST                      |  |
| 유형         | BLDF 5.08/04/180F SN BK... | 버전   |
| 주문 번호      | <a href="#">1000960000</a> | PCB 플러그인 커넥터, 암형 플러그, 5.08 mm, 극 수: 4, 180°, 액추에이터 탑재 PUSH IN, 클램프 범위, 최대 : 3.31 mm², 박스 |
| GTIN (EAN) | 4032248817344              |  |
| 수량         | 40 ST                      |  |
| 유형         | BLDF 5.08/03/180F SN OR... | 버전   |
| 주문 번호      | <a href="#">1012060000</a> | PCB 플러그인 커넥터, 암형 플러그, 5.08 mm, 극 수: 3, 180°, 액추에이터 탑재 PUSH IN, 클램프 범위, 최대 : 3.31 mm², 박스 |
| GTIN (EAN) | 4032248818037              |  |
| 수량         | 48 ST                      |  |
| 유형         | BLDF 5.08/03/180F SN BK... | 버전   |
| 주문 번호      | <a href="#">1000950000</a> | PCB 플러그인 커넥터, 암형 플러그, 5.08 mm, 극 수: 3, 180°, 액추에이터 탑재 PUSH IN, 클램프 범위, 최대 : 3.31 mm², 박스 |
| GTIN (EAN) | 4032248817085              |  |
| 수량         | 48 ST                      |  |
| 유형         | BLDF 5.08/02/180F SN OR... | 버전   |
| 주문 번호      | <a href="#">1001220000</a> | PCB 플러그인 커넥터, 암형 플러그, 5.08 mm, 극 수: 2, 180°, 액추에이터 탑재 PUSH IN, 클램프 범위, 최대 : 3.31 mm², 박스 |
| GTIN (EAN) | 4032248817955              |  |
| 수량         | 60 ST                      |  |
| 유형         | BLDF 5.08/02/180F SN BK... | 버전   |
| 주문 번호      | <a href="#">1000930000</a> | PCB 플러그인 커넥터, 암형 플러그, 5.08 mm, 극 수: 2, 180°, 액추에이터 탑재 PUSH IN, 클램프 범위, 최대 : 3.31 mm², 박스 |
| GTIN (EAN) | 4032248817252              |  |
| 수량         | 60 ST                      |  |

### BLDF 5.08/180 SN



고성능 시그널 버스 응용을 위한 강력한 데이지 체인 방식의 솔루션은 또한 18.5 A 전류 용량의 400 V 보조 전력 체인에 적합합니다. 큰 클램핑 용량(최대 2.5 mm² 와이어 단면)은 낮은 전압 강하로 인해 긴 버스 케이블 또는 고전류에 특히 유리합니다. 특허를 받은 탈착 래치를 포함하여 네 가지 플랜지로 사용자 친화적인 플러그 빼기 설계가 가능합니다.

WDU 1.5/BLZ 5.08

**Weidmüller Interface GmbH & Co. KG**  
 Klingenbergstraße 26  
 D-32758 Detmold  
 Germany

www.weidmueller.com

액세서리

일반 주문 데이터

|            |                            |   |
|------------|----------------------------|---|
| 유형         | BLDF 5.08/02/180 SN BK ... | 버전  |
| 주문 번호      | <a href="#">1000860000</a> | PCB 플러그인 커넥터, 암형 플러그, 5.08 mm, 극 수: 2, 180°, 액추에이터 탑재 PUSH IN, 클램프 범위, 최대 : 3.31 mm², 박스            |
| GTIN (EAN) | 4032248817030              |   |
| 수량         | 120 ST                     |   |
| 유형         | BLDF 5.08/02/180 SN OR ... | 버전  |
| 주문 번호      | <a href="#">1001150000</a> | PCB 플러그인 커넥터, 암형 플러그, 5.08 mm, 극 수: 2, 180°, 액추에이터 탑재 PUSH IN, 클램프 범위, 최대 : 3.31 mm², 박스            |
| GTIN (EAN) | 4032248818020              |   |
| 수량         | 120 ST                     |   |
| 유형         | BLDF 5.08/03/180 SN BK ... | 버전  |
| 주문 번호      | <a href="#">1000870000</a> | PCB 플러그인 커넥터, 암형 플러그, 5.08 mm, 극 수: 3, 180°, 액추에이터 탑재 PUSH IN, 클램프 범위, 최대 : 3.31 mm², 박스            |
| GTIN (EAN) | 4032248817276              |   |
| 수량         | 80 ST                      |   |
| 유형         | BLDF 5.08/03/180 SN OR ... | 버전  |
| 주문 번호      | <a href="#">1001160000</a> | PCB 플러그인 커넥터, 암형 플러그, 5.08 mm, 극 수: 3, 180°, 액추에이터 탑재 PUSH IN, 클램프 범위, 최대 : 3.31 mm², 박스            |
| GTIN (EAN) | 4032248817726              |   |
| 수량         | 80 ST                      |   |
| 유형         | BLDF 5.08/03/180 SN OR ... | 버전  |
| 주문 번호      | <a href="#">2759190000</a> | PCB 플러그인 커넥터, 암형 플러그, 5.08 mm, 극 수: 3, 180°, 액추에이터 탑재 PUSH IN, 텐션 클램프 결선, 클램프 범위, 최대 : 3.31 mm², 박스 |
| GTIN (EAN) | 4064675007289              |   |
| 수량         | 80 ST                      |   |
| 유형         | BLDF 5.08/04/180 SN BK ... | 버전  |
| 주문 번호      | <a href="#">1000880000</a> | PCB 플러그인 커넥터, 암형 플러그, 5.08 mm, 극 수: 4, 180°, 액추에이터 탑재 PUSH IN, 클램프 범위, 최대 : 3.31 mm², 박스            |
| GTIN (EAN) | 4032248817269              |   |
| 수량         | 60 ST                      |   |
| 유형         | BLDF 5.08/04/180 SN OR ... | 버전  |
| 주문 번호      | <a href="#">1001170000</a> | PCB 플러그인 커넥터, 암형 플러그, 5.08 mm, 극 수: 4, 180°, 액추에이터 탑재 PUSH IN, 클램프 범위, 최대 : 3.31 mm², 박스            |
| GTIN (EAN) | 4032248818075              |   |
| 수량         | 60 ST                      |   |
| 유형         | BLDF 5.08/05/180 SN BK ... | 버전  |
| 주문 번호      | <a href="#">1000890000</a> | PCB 플러그인 커넥터, 암형 플러그, 5.08 mm, 극 수: 5, 180°, 액추에이터 탑재 PUSH IN, 클램프 범위, 최대 : 3.31 mm², 박스            |
| GTIN (EAN) | 4032248817078              |   |
| 수량         | 48 ST                      |   |
| 유형         | BLDF 5.08/05/180 SN OR ... | 버전  |
| 주문 번호      | <a href="#">1001180000</a> | PCB 플러그인 커넥터, 암형 플러그, 5.08 mm, 극 수: 5, 180°, 액추에이터 탑재 PUSH IN, 클램프 범위, 최대 : 3.31 mm², 박스            |
| GTIN (EAN) | 4032248818228              |   |
| 수량         | 48 ST                      |   |
| 유형         | BLDF 5.08/06/180 SN BK ... | 버전  |
| 주문 번호      | <a href="#">1000900000</a> | PCB 플러그인 커넥터, 암형 플러그, 5.08 mm, 극 수: 6, 180°, 액추에이터 탑재 PUSH IN, 클램프 범위, 최대 : 3.31 mm², 박스            |
| GTIN (EAN) | 4032248817412              |   |
| 수량         | 40 ST                      |   |
| 유형         | BLDF 5.08/06/180 SN OR ... | 버전  |
| 주문 번호      | <a href="#">1001190000</a> | PCB 플러그인 커넥터, 암형 플러그, 5.08 mm, 극 수: 6, 180°, 액추에이터 탑재 PUSH IN, 클램프 범위, 최대 : 3.31 mm², 박스            |
| GTIN (EAN) | 4032248818174              |   |
| 수량         | 40 ST                      |   |
| 유형         | BLDF 5.08/07/180 SN BK ... | 버전  |
| 주문 번호      | <a href="#">1000910000</a> | PCB 플러그인 커넥터, 암형 플러그, 5.08 mm, 극 수: 7, 180°, 액추에이터 탑재 PUSH IN, 클램프 범위, 최대 : 3.31 mm², 박스            |
| GTIN (EAN) | 4032248817450              |   |
| 수량         | 32 ST                      |   |
| 유형         | BLDF 5.08/07/180 SN OR ... | 버전  |
| 주문 번호      | <a href="#">1001200000</a> | PCB 플러그인 커넥터, 암형 플러그, 5.08 mm, 극 수: 7, 180°, 액추에이터 탑재 PUSH IN, 클램프 범위, 최대 : 3.31 mm², 박스            |
| GTIN (EAN) | 4032248817535              |   |
| 수량         | 32 ST                      |   |

## WDU 1.5/BLZ 5.08

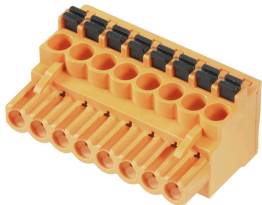
**Weidmüller Interface GmbH & Co. KG**  
 Klingenbergstraße 26  
 D-32758 Detmold  
 Germany

www.weidmueller.com

### 액세서리

|            |                            |  |
|------------|----------------------------|--|
| 유형         | BLDF 5.08/08/180 SN BK ... | 버전   |
| 주문 번호      | <a href="#">1000920000</a> | PCB 플러그인 커넥터, 암형 플러그, 5.08 mm, 극 수: 8, 180°, 액추에이터 탑재 PUSH IN, 클램프 범위, 최대 : 3.31 mm², 박스 |
| GTIN (EAN) | 4032248817092              |  |
| 수량         | 28 ST                      |  |
| 유형         | BLDF 5.08/08/180 SN OR ... | 버전   |
| 주문 번호      | <a href="#">1001210000</a> | PCB 플러그인 커넥터, 암형 플러그, 5.08 mm, 극 수: 8, 180°, 액추에이터 탑재 PUSH IN, 클램프 범위, 최대 : 3.31 mm², 박스 |
| GTIN (EAN) | 4032248817573              |  |
| 수량         | 28 ST                      |  |

### BLF 5.08HC/90 SN



수 백만 번에 걸쳐 입증된 원 버전과 마찬가지로 신뢰할 수 있으며 혁신적인 디테일을 자랑합니다. BLZP 5.08HC 암형 커넥터의 BLF 5.08HC PUSH IN 버전은 새로운 결선형을 갖춘 물론 더욱 컴팩트하게 설계되어 있습니다. 바이드물러의 혁신적 PUSH IN 스프링 결선 시스템은 간편하고 공구가 필요없는 와이어 결선의 미래를 열어줍니다. HC = 고전류

운동성의 관점에서 BLF 5.08HC는 이전 버전과 거의 동일합니다.

- 시험으로 검증된 3개의 아웃렛 각도는 응용 주문형 설계를 위한 일반적인 유연성을 제공합니다.
- 4개의 플랜지 기종과 특허받은 탈착 래치로 사용자의 요구사항에 기반한 잠금 방식을 가능하게 합니다.
- 최대 정격 사양에 도달하기 위해 BLF 5.08HC 및 SL 5.08HC 플러그 조합을 사용합니다.

### 일반 주문 데이터

|            |                            |  |
|------------|----------------------------|--|
| 유형         | BLF 5.08HC/02/90 SN BK ... | 버전   |
| 주문 번호      | <a href="#">1000030001</a> | PCB 플러그인 커넥터, 암형 플러그, 5.08 mm, 극 수: 2, 90°, 액추에이터 탑재 PUSH IN, 클램프 범위, 최대 : 3.31 mm², 박스            |
| GTIN (EAN) | 4032248689965              |  |
| 수량         | 180 ST                     |  |
| 유형         | BLF 5.08HC/02/90 SN OR ... | 버전   |
| 주문 번호      | <a href="#">1001530000</a> | PCB 플러그인 커넥터, 암형 플러그, 5.08 mm, 극 수: 2, 90°, 액추에이터 탑재 PUSH IN, 클램프 범위, 최대 : 3.31 mm², 박스            |
| GTIN (EAN) | 4032248693337              |  |
| 수량         | 180 ST                     |  |
| 유형         | BLF 5.08HC/03/90 SN BK ... | 버전   |
| 주문 번호      | <a href="#">1000040001</a> | PCB 플러그인 커넥터, 암형 플러그, 5.08 mm, 극 수: 3, 90°, 액추에이터 탑재 PUSH IN, 클램프 범위, 최대 : 3.31 mm², 박스            |
| GTIN (EAN) | 4032248689972              |  |
| 수량         | 120 ST                     |  |
| 유형         | BLF 5.08HC/03/90 SN OR ... | 버전   |
| 주문 번호      | <a href="#">1001540000</a> | PCB 플러그인 커넥터, 암형 플러그, 5.08 mm, 극 수: 3, 90°, 액추에이터 탑재 PUSH IN, 클램프 범위, 최대 : 3.31 mm², 박스            |
| GTIN (EAN) | 4032248693344              |  |
| 수량         | 120 ST                     |  |
| 유형         | BLF 5.08HC/03/90 SN OR ... | 버전   |
| 주문 번호      | <a href="#">2764380000</a> | PCB 플러그인 커넥터, 암형 플러그, 5.08 mm, 극 수: 3, 90°, 액추에이터 탑재 PUSH IN, 텐션 클램프 결선, 클램프 범위, 최대 : 3.31 mm², 박스 |
| GTIN (EAN) | 4064675017332              |  |
| 수량         | 120 ST                     |  |
| 유형         | BLF 5.08HC/03/90 SN OR ... | 버전   |
| 주문 번호      | <a href="#">2766910000</a> | PCB 플러그인 커넥터, 암형 플러그, 5.08 mm, 극 수: 3, 90°, 액추에이터 탑재 PUSH IN, 클램프 범위, 최대 : 3.31 mm², 박스            |
| GTIN (EAN) | 4064675022527              |  |
| 수량         | 120 ST                     |  |

### 액세서리

|            |                            |  |
|------------|----------------------------|--|
| 유형         | BLF 5.08HC/04/90 SN BK ... | 버전   |
| 주문 번호      | <a href="#">1000050001</a> | PCB 플러그인 커넥터, 암형 플러그, 5.08 mm, 극 수: 4, 90°, 액추에이터  |
| GTIN (EAN) | 4032248689989              | 탑재 PUSH IN, 클램프 범위, 최대 : 3.31 mm², 박스  |
| 수량         | 90 ST                      |  |
| 유형         | BLF 5.08HC/04/90 SN OR ... | 버전   |
| 주문 번호      | <a href="#">1001550000</a> | PCB 플러그인 커넥터, 암형 플러그, 5.08 mm, 극 수: 4, 90°, 액추에이터  |
| GTIN (EAN) | 4032248693351              | 탑재 PUSH IN, 클램프 범위, 최대 : 3.31 mm², 박스  |
| 수량         | 90 ST                      |  |
| 유형         | BLF 5.08HC/05/90 SN BK ... | 버전   |
| 주문 번호      | <a href="#">1000060001</a> | PCB 플러그인 커넥터, 암형 플러그, 5.08 mm, 극 수: 5, 90°, 액추에이터  |
| GTIN (EAN) | 4032248689996              | 탑재 PUSH IN, 클램프 범위, 최대 : 3.31 mm², 박스  |
| 수량         | 72 ST                      |  |
| 유형         | BLF 5.08HC/05/90 SN OR ... | 버전   |
| 주문 번호      | <a href="#">1001560000</a> | PCB 플러그인 커넥터, 암형 플러그, 5.08 mm, 극 수: 5, 90°, 액추에이터  |
| GTIN (EAN) | 4032248693368              | 탑재 PUSH IN, 클램프 범위, 최대 : 3.31 mm², 박스  |
| 수량         | 72 ST                      |  |
| 유형         | BLF 5.08HC/06/90 SN BK ... | 버전   |
| 주문 번호      | <a href="#">1000070001</a> | PCB 플러그인 커넥터, 암형 플러그, 5.08 mm, 극 수: 6, 90°, 액추에이터  |
| GTIN (EAN) | 4032248690008              | 탑재 PUSH IN, 클램프 범위, 최대 : 3.31 mm², 박스  |
| 수량         | 60 ST                      |  |
| 유형         | BLF 5.08HC/06/90 SN OR ... | 버전   |
| 주문 번호      | <a href="#">1001570000</a> | PCB 플러그인 커넥터, 암형 플러그, 5.08 mm, 극 수: 6, 90°, 액추에이터  |
| GTIN (EAN) | 4032248693375              | 탑재 PUSH IN, 클램프 범위, 최대 : 3.31 mm², 박스  |
| 수량         | 60 ST                      |  |
| 유형         | BLF 5.08HC/07/90 SN OR ... | 버전   |
| 주문 번호      | <a href="#">1001580000</a> | PCB 플러그인 커넥터, 암형 플러그, 5.08 mm, 극 수: 7, 90°, 액추에이터  |
| GTIN (EAN) | 4032248693382              | 탑재 PUSH IN, 클램프 범위, 최대 : 3.31 mm², 박스  |
| 수량         | 48 ST                      |  |
| 유형         | BLF 5.08HC/08/90 SN BK ... | 버전   |
| 주문 번호      | <a href="#">1000090001</a> | PCB 플러그인 커넥터, 암형 플러그, 5.08 mm, 극 수: 8, 90°, 액추에이터  |
| GTIN (EAN) | 4032248690022              | 탑재 PUSH IN, 클램프 범위, 최대 : 3.31 mm², 박스  |
| 수량         | 42 ST                      |  |
| 유형         | BLF 5.08HC/08/90 SN OR ... | 버전   |
| 주문 번호      | <a href="#">1001590000</a> | PCB 플러그인 커넥터, 암형 플러그, 5.08 mm, 극 수: 8, 90°, 액추에이터  |
| GTIN (EAN) | 4032248693399              | 탑재 PUSH IN, 클램프 범위, 최대 : 3.31 mm², 박스  |
| 수량         | 42 ST                      |  |
| 유형         | BLF 5.08HC/09/90 SN OR ... | 버전   |
| 주문 번호      | <a href="#">1001600000</a> | PCB 플러그인 커넥터, 암형 플러그, 5.08 mm, 극 수: 9, 90°, 액추에이터  |
| GTIN (EAN) | 4032248693405              | 탑재 PUSH IN, 클램프 범위, 최대 : 3.31 mm², 박스  |
| 수량         | 36 ST                      |  |
| 유형         | BLF 5.08HC/10/90 SN BK ... | 버전   |
| 주문 번호      | <a href="#">1000110001</a> | PCB 플러그인 커넥터, 암형 플러그, 5.08 mm, 극 수: 10, 90°, 액추에이터 탑재 PUSH IN, 클램프 범위, 최대 : 3.31 mm², 박스 |
| GTIN (EAN) | 4032248690046              |  |
| 수량         | 36 ST                      |  |
| 유형         | BLF 5.08HC/10/90 SN OR ... | 버전   |
| 주문 번호      | <a href="#">1001610000</a> | PCB 플러그인 커넥터, 암형 플러그, 5.08 mm, 극 수: 10, 90°, 액추에이터 탑재 PUSH IN, 클램프 범위, 최대 : 3.31 mm², 박스 |
| GTIN (EAN) | 4032248693412              |  |
| 수량         | 36 ST                      |  |
| 유형         | BLF 5.08HC/11/90 SN BK ... | 버전   |
| 주문 번호      | <a href="#">1000120001</a> | PCB 플러그인 커넥터, 암형 플러그, 5.08 mm, 극 수: 11, 90°, 액추에이터 탑재 PUSH IN, 클램프 범위, 최대 : 3.31 mm², 박스 |
| GTIN (EAN) | 4032248690060              |  |
| 수량         | 30 ST                      |  |

### 액세서리

|            |                            |  |
|------------|----------------------------|--|
| 유형         | BLF 5.08HC/11/90 SN OR ... | 버전   |
| 주문 번호      | <a href="#">1001620000</a> | PCB 플러그인 커넥터, 암형 플러그, 5.08 mm, 극 수: 11, 90°, |
| GTIN (EAN) | 4032248693429              | 액추에이터 탑재 PUSH IN, 클램프 범위, 최대 : 3.31 mm², 박스  |
| 수량         | 30 ST                      |  |
| 유형         | BLF 5.08HC/12/90 SN BK ... | 버전   |
| 주문 번호      | <a href="#">1000130001</a> | PCB 플러그인 커넥터, 암형 플러그, 5.08 mm, 극 수: 12, 90°, |
| GTIN (EAN) | 4032248690084              | 액추에이터 탑재 PUSH IN, 클램프 범위, 최대 : 3.31 mm², 박스  |
| 수량         | 30 ST                      |  |
| 유형         | BLF 5.08HC/12/90 SN OR ... | 버전   |
| 주문 번호      | <a href="#">1001630000</a> | PCB 플러그인 커넥터, 암형 플러그, 5.08 mm, 극 수: 12, 90°, |
| GTIN (EAN) | 4032248693436              | 액추에이터 탑재 PUSH IN, 클램프 범위, 최대 : 3.31 mm², 박스  |
| 수량         | 30 ST                      |  |
| 유형         | BLF 5.08HC/13/90 SN BK ... | 버전   |
| 주문 번호      | <a href="#">1000140001</a> | PCB 플러그인 커넥터, 암형 플러그, 5.08 mm, 극 수: 13, 90°, |
| GTIN (EAN) | 4032248690091              | 액추에이터 탑재 PUSH IN, 클램프 범위, 최대 : 3.31 mm², 박스  |
| 수량         | 24 ST                      |  |
| 유형         | BLF 5.08HC/13/90 SN OR ... | 버전   |
| 주문 번호      | <a href="#">1001640000</a> | PCB 플러그인 커넥터, 암형 플러그, 5.08 mm, 극 수: 13, 90°, |
| GTIN (EAN) | 4032248693443              | 액추에이터 탑재 PUSH IN, 클램프 범위, 최대 : 3.31 mm², 박스  |
| 수량         | 24 ST                      |  |
| 유형         | BLF 5.08HC/14/90 SN BK ... | 버전   |
| 주문 번호      | <a href="#">1000150001</a> | PCB 플러그인 커넥터, 암형 플러그, 5.08 mm, 극 수: 14, 90°, |
| GTIN (EAN) | 4032248690107              | 액추에이터 탑재 PUSH IN, 클램프 범위, 최대 : 3.31 mm², 박스  |
| 수량         | 24 ST                      |  |
| 유형         | BLF 5.08HC/14/90 SN OR ... | 버전   |
| 주문 번호      | <a href="#">1001650000</a> | PCB 플러그인 커넥터, 암형 플러그, 5.08 mm, 극 수: 14, 90°, |
| GTIN (EAN) | 4032248693450              | 액추에이터 탑재 PUSH IN, 클램프 범위, 최대 : 3.31 mm², 박스  |
| 수량         | 24 ST                      |  |
| 유형         | BLF 5.08HC/15/90 SN OR ... | 버전   |
| 주문 번호      | <a href="#">1001660000</a> | PCB 플러그인 커넥터, 암형 플러그, 5.08 mm, 극 수: 15, 90°, |
| GTIN (EAN) | 4032248693467              | 액추에이터 탑재 PUSH IN, 클램프 범위, 최대 : 3.31 mm², 박스  |
| 수량         | 24 ST                      |  |
| 유형         | BLF 5.08HC/16/90 SN BK ... | 버전   |
| 주문 번호      | <a href="#">1000170001</a> | PCB 플러그인 커넥터, 암형 플러그, 5.08 mm, 극 수: 16, 90°, |
| GTIN (EAN) | 4032248690121              | 액추에이터 탑재 PUSH IN, 클램프 범위, 최대 : 3.31 mm², 박스  |
| 수량         | 18 ST                      |  |
| 유형         | BLF 5.08HC/16/90 SN OR ... | 버전   |
| 주문 번호      | <a href="#">1001670000</a> | PCB 플러그인 커넥터, 암형 플러그, 5.08 mm, 극 수: 16, 90°, |
| GTIN (EAN) | 4032248693474              | 액추에이터 탑재 PUSH IN, 클램프 범위, 최대 : 3.31 mm², 박스  |
| 수량         | 18 ST                      |  |
| 유형         | BLF 5.08HC/17/90 SN BK ... | 버전   |
| 주문 번호      | <a href="#">1000180001</a> | PCB 플러그인 커넥터, 암형 플러그, 5.08 mm, 극 수: 17, 90°, |
| GTIN (EAN) | 4032248690138              | 액추에이터 탑재 PUSH IN, 클램프 범위, 최대 : 3.31 mm², 박스  |
| 수량         | 18 ST                      |  |
| 유형         | BLF 5.08HC/17/90 SN OR ... | 버전   |
| 주문 번호      | <a href="#">1001680000</a> | PCB 플러그인 커넥터, 암형 플러그, 5.08 mm, 극 수: 17, 90°, |
| GTIN (EAN) | 4032248693481              | 액추에이터 탑재 PUSH IN, 클램프 범위, 최대 : 3.31 mm², 박스  |
| 수량         | 18 ST                      |  |
| 유형         | BLF 5.08HC/18/90 SN BK ... | 버전   |
| 주문 번호      | <a href="#">1000190001</a> | PCB 플러그인 커넥터, 암형 플러그, 5.08 mm, 극 수: 18, 90°, |
| GTIN (EAN) | 4032248690145              | 액추에이터 탑재 PUSH IN, 클램프 범위, 최대 : 3.31 mm², 박스  |
| 수량         | 18 ST                      |  |

## WDU 1.5/BLZ 5.08

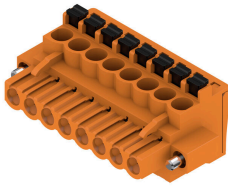
**Weidmüller Interface GmbH & Co. KG**  
 Klingenbergstraße 26  
 D-32758 Detmold  
 Germany

www.weidmueller.com

### 액세서리

|            |                            |   |
|------------|----------------------------|---|
| 유형         | BLF 5.08HC/18/90 SN OR ... | 버전  |
| 주문 번호      | <a href="#">1001690000</a> | PCB 플러그인 커넥터, 암형 플러그, 5.08 mm, 극 수: 18, 90°, 액추에이터 탑재 PUSH IN, 클램프 범위, 최대: 3.31 mm², 박스 |
| GTIN (EAN) | 4032248693498              |   |
| 수량         | 18 ST                      |   |
| 유형         | BLF 5.08HC/19/90 SN BK ... | 버전  |
| 주문 번호      | <a href="#">1000200001</a> | PCB 플러그인 커넥터, 암형 플러그, 5.08 mm, 극 수: 19, 90°, 액추에이터 탑재 PUSH IN, 클램프 범위, 최대: 3.31 mm², 박스 |
| GTIN (EAN) | 4032248690152              |   |
| 수량         | 18 ST                      |   |
| 유형         | BLF 5.08HC/19/90 SN OR ... | 버전  |
| 주문 번호      | <a href="#">1001700000</a> | PCB 플러그인 커넥터, 암형 플러그, 5.08 mm, 극 수: 19, 90°, 액추에이터 탑재 PUSH IN, 클램프 범위, 최대: 3.31 mm², 박스 |
| GTIN (EAN) | 4032248693504              |   |
| 수량         | 18 ST                      |   |
| 유형         | BLF 5.08HC/20/90 SN OR ... | 버전  |
| 주문 번호      | <a href="#">1001710000</a> | PCB 플러그인 커넥터, 암형 플러그, 5.08 mm, 극 수: 20, 90°, 액추에이터 탑재 PUSH IN, 클램프 범위, 최대: 3.31 mm², 박스 |
| GTIN (EAN) | 4032248693511              |   |
| 수량         | 18 ST                      |   |

### BLF 5.08HC/90F SN



수 백만 번에 걸쳐 입증된 원 버전과 마찬가지로 신뢰할 수 있으며 혁신적인 디테일을 자랑합니다.

BLZP 5.08HC 암형 커넥터의 BLF 5.08HC PUSH IN 버전은 새로운 결선형을 갖춘 물론 더욱 컴팩트하게 설계되어 있습니다. 바이드물러의 혁신적 PUSH IN 스프링 결선 시스템은 간편하고 공구가 필요없는 와이어 결선의 미래를 열어줍니다. HC = 고전류

융통성의 관점에서 BLF 5.08HC는 이전 버전과 거의 동일합니다.

- 시험으로 검증된 3개의 아웃렛 각도는 응용 주문형 설계를 위한 일반적인 유연성을 제공합니다.
- 4개의 플랜지 기종과 특허받은 탈착 래치로 사용자의 요구사항에 기반한 잠금 방식을 가능하게 합니다.
- 최대 정격 사양에 도달하기 위해 BLF 5.08HC 및 SL 5.08HC 플러그 조합을 사용합니다.

### 일반 주문 데이터

|            |                            |  |
|------------|----------------------------|--|
| 유형         | BLF 5.08HC/02/90F SN BK... | 버전   |
| 주문 번호      | <a href="#">1000220001</a> | PCB 플러그인 커넥터, 암형 플러그, 5.08 mm, 극 수: 2, 90°, 액추에이터 탑재 PUSH IN, 클램프 범위, 최대: 3.31 mm², 박스 |
| GTIN (EAN) | 4032248690183              |  |
| 수량         | 90 ST                      |  |
| 유형         | BLF 5.08HC/02/90F SN OR... | 버전   |
| 주문 번호      | <a href="#">1002090000</a> | PCB 플러그인 커넥터, 암형 플러그, 5.08 mm, 극 수: 2, 90°, 액추에이터 탑재 PUSH IN, 클램프 범위, 최대: 3.31 mm², 박스 |
| GTIN (EAN) | 4032248694044              |  |
| 수량         | 90 ST                      |  |
| 유형         | BLF 5.08HC/03/90F SN BK... | 버전   |
| 주문 번호      | <a href="#">1000230001</a> | PCB 플러그인 커넥터, 암형 플러그, 5.08 mm, 극 수: 3, 90°, 액추에이터 탑재 PUSH IN, 클램프 범위, 최대: 3.31 mm², 박스 |
| GTIN (EAN) | 4032248690190              |  |
| 수량         | 72 ST                      |  |
| 유형         | BLF 5.08HC/03/90F SN OR... | 버전   |
| 주문 번호      | <a href="#">1002100000</a> | PCB 플러그인 커넥터, 암형 플러그, 5.08 mm, 극 수: 3, 90°, 액추에이터 탑재 PUSH IN, 클램프 범위, 최대: 3.31 mm², 박스 |
| GTIN (EAN) | 4032248694051              |  |
| 수량         | 72 ST                      |  |

## WDU 1.5/BLZ 5.08

**Weidmüller Interface GmbH & Co. KG**  
 Klingenbergstraße 26  
 D-32758 Detmold  
 Germany

www.weidmueller.com

### 액세서리

|            |                            |  |
|------------|----------------------------|--|
| 유형         | BLF 5.08HC/04/90F SN BK... | 버전   |
| 주문 번호      | <a href="#">1000240001</a> | PCB 플러그인 커넥터, 암형 플러그, 5.08 mm, 극 수: 4, 90°, 액추에이터  |
| GTIN (EAN) | 4032248690206              | 탑재 PUSH IN, 클램프 범위, 최대 : 3.31 mm², 박스  |
| 수량         | 60 ST                      |  |
| 유형         | BLF 5.08HC/04/90F SN OR... | 버전   |
| 주문 번호      | <a href="#">1002110000</a> | PCB 플러그인 커넥터, 암형 플러그, 5.08 mm, 극 수: 4, 90°, 액추에이터  |
| GTIN (EAN) | 4032248694068              | 탑재 PUSH IN, 클램프 범위, 최대 : 3.31 mm², 박스  |
| 수량         | 60 ST                      |  |
| 유형         | BLF 5.08HC/05/90F SN OR... | 버전   |
| 주문 번호      | <a href="#">1002120000</a> | PCB 플러그인 커넥터, 암형 플러그, 5.08 mm, 극 수: 5, 90°, 액추에이터  |
| GTIN (EAN) | 4032248694075              | 탑재 PUSH IN, 클램프 범위, 최대 : 3.31 mm², 박스  |
| 수량         | 48 ST                      |  |
| 유형         | BLF 5.08HC/06/90F SN BK... | 버전   |
| 주문 번호      | <a href="#">1000260001</a> | PCB 플러그인 커넥터, 암형 플러그, 5.08 mm, 극 수: 6, 90°, 액추에이터  |
| GTIN (EAN) | 4032248690220              | 탑재 PUSH IN, 클램프 범위, 최대 : 3.31 mm², 박스  |
| 수량         | 42 ST                      |  |
| 유형         | BLF 5.08HC/06/90F SN OR... | 버전   |
| 주문 번호      | <a href="#">1002130000</a> | PCB 플러그인 커넥터, 암형 플러그, 5.08 mm, 극 수: 6, 90°, 액추에이터  |
| GTIN (EAN) | 4032248694082              | 탑재 PUSH IN, 클램프 범위, 최대 : 3.31 mm², 박스  |
| 수량         | 42 ST                      |  |
| 유형         | BLF 5.08HC/07/90F SN OR... | 버전   |
| 주문 번호      | <a href="#">1002140000</a> | PCB 플러그인 커넥터, 암형 플러그, 5.08 mm, 극 수: 7, 90°, 액추에이터  |
| GTIN (EAN) | 4032248694099              | 탑재 PUSH IN, 클램프 범위, 최대 : 3.31 mm², 박스  |
| 수량         | 36 ST                      |  |
| 유형         | BLF 5.08HC/08/90F SN BK... | 버전   |
| 주문 번호      | <a href="#">1000280001</a> | PCB 플러그인 커넥터, 암형 플러그, 5.08 mm, 극 수: 8, 90°, 액추에이터  |
| GTIN (EAN) | 4032248690244              | 탑재 PUSH IN, 클램프 범위, 최대 : 3.31 mm², 박스  |
| 수량         | 36 ST                      |  |
| 유형         | BLF 5.08HC/08/90F SN OR... | 버전   |
| 주문 번호      | <a href="#">1002150000</a> | PCB 플러그인 커넥터, 암형 플러그, 5.08 mm, 극 수: 8, 90°, 액추에이터  |
| GTIN (EAN) | 4032248694105              | 탑재 PUSH IN, 클램프 범위, 최대 : 3.31 mm², 박스  |
| 수량         | 36 ST                      |  |
| 유형         | BLF 5.08HC/09/90F SN OR... | 버전   |
| 주문 번호      | <a href="#">1002160000</a> | PCB 플러그인 커넥터, 암형 플러그, 5.08 mm, 극 수: 9, 90°, 액추에이터  |
| GTIN (EAN) | 4032248694310              | 탑재 PUSH IN, 클램프 범위, 최대 : 3.31 mm², 박스  |
| 수량         | 30 ST                      |  |
| 유형         | BLF 5.08HC/10/90F SN BK... | 버전   |
| 주문 번호      | <a href="#">1000300001</a> | PCB 플러그인 커넥터, 암형 플러그, 5.08 mm, 극 수: 10, 90°, 액추에이터 탑재 PUSH IN, 클램프 범위, 최대 : 3.31 mm², 박스 |
| GTIN (EAN) | 4032248690268              |  |
| 수량         | 30 ST                      |  |
| 유형         | BLF 5.08HC/10/90F SN OR... | 버전   |
| 주문 번호      | <a href="#">1002170000</a> | PCB 플러그인 커넥터, 암형 플러그, 5.08 mm, 극 수: 10, 90°, 액추에이터 탑재 PUSH IN, 클램프 범위, 최대 : 3.31 mm², 박스 |
| GTIN (EAN) | 4032248694327              |  |
| 수량         | 30 ST                      |  |
| 유형         | BLF 5.08HC/11/90F SN OR... | 버전   |
| 주문 번호      | <a href="#">1002180000</a> | PCB 플러그인 커넥터, 암형 플러그, 5.08 mm, 극 수: 11, 90°, 액추에이터 탑재 PUSH IN, 클램프 범위, 최대 : 3.31 mm², 박스 |
| GTIN (EAN) | 4032248694334              |  |
| 수량         | 24 ST                      |  |
| 유형         | BLF 5.08HC/12/90F SN BK... | 버전   |
| 주문 번호      | <a href="#">1000320001</a> | PCB 플러그인 커넥터, 암형 플러그, 5.08 mm, 극 수: 12, 90°, 액추에이터 탑재 PUSH IN, 클램프 범위, 최대 : 3.31 mm², 박스 |
| GTIN (EAN) | 4032248690282              |  |
| 수량         | 24 ST                      |  |

### 액세서리

|            |                            |  |
|------------|----------------------------|--|
| 유형         | BLF 5.08HC/12/90F SN OR... | 버전   |
| 주문 번호      | <a href="#">1002190000</a> | PCB 플러그인 커넥터, 암형 플러그, 5.08 mm, 극 수: 12, 90°, 액추에이터 탑재 PUSH IN, 클램프 범위, 최대 : 3.31 mm², 박스 |
| GTIN (EAN) | 4032248694341              |  |
| 수량         | 24 ST                      |  |
| 유형         | BLF 5.08HC/13/90F SN OR... | 버전   |
| 주문 번호      | <a href="#">1002200000</a> | PCB 플러그인 커넥터, 암형 플러그, 5.08 mm, 극 수: 13, 90°, 액추에이터 탑재 PUSH IN, 클램프 범위, 최대 : 3.31 mm², 박스 |
| GTIN (EAN) | 4032248694358              |  |
| 수량         | 24 ST                      |  |
| 유형         | BLF 5.08HC/14/90F SN OR... | 버전   |
| 주문 번호      | <a href="#">1002210000</a> | PCB 플러그인 커넥터, 암형 플러그, 5.08 mm, 극 수: 14, 90°, 액추에이터 탑재 PUSH IN, 클램프 범위, 최대 : 3.31 mm², 박스 |
| GTIN (EAN) | 4032248694365              |  |
| 수량         | 18 ST                      |  |
| 유형         | BLF 5.08HC/15/90F SN OR... | 버전   |
| 주문 번호      | <a href="#">1002220000</a> | PCB 플러그인 커넥터, 암형 플러그, 5.08 mm, 극 수: 15, 90°, 액추에이터 탑재 PUSH IN, 클램프 범위, 최대 : 3.31 mm², 박스 |
| GTIN (EAN) | 4032248694372              |  |
| 수량         | 18 ST                      |  |
| 유형         | BLF 5.08HC/16/90F SN BK... | 버전   |
| 주문 번호      | <a href="#">1000360001</a> | PCB 플러그인 커넥터, 암형 플러그, 5.08 mm, 극 수: 16, 90°, 액추에이터 탑재 PUSH IN, 클램프 범위, 최대 : 3.31 mm², 박스 |
| GTIN (EAN) | 4032248690329              |  |
| 수량         | 18 ST                      |  |
| 유형         | BLF 5.08HC/16/90F SN OR... | 버전   |
| 주문 번호      | <a href="#">1002230000</a> | PCB 플러그인 커넥터, 암형 플러그, 5.08 mm, 극 수: 16, 90°, 액추에이터 탑재 PUSH IN, 클램프 범위, 최대 : 3.31 mm², 박스 |
| GTIN (EAN) | 4032248694389              |  |
| 수량         | 18 ST                      |  |
| 유형         | BLF 5.08HC/17/90F SN OR... | 버전   |
| 주문 번호      | <a href="#">1002240000</a> | PCB 플러그인 커넥터, 암형 플러그, 5.08 mm, 극 수: 17, 90°, 액추에이터 탑재 PUSH IN, 클램프 범위, 최대 : 3.31 mm², 박스 |
| GTIN (EAN) | 4032248694396              |  |
| 수량         | 18 ST                      |  |
| 유형         | BLF 5.08HC/18/90F SN OR... | 버전   |
| 주문 번호      | <a href="#">1002250000</a> | PCB 플러그인 커넥터, 암형 플러그, 5.08 mm, 극 수: 18, 90°, 액추에이터 탑재 PUSH IN, 클램프 범위, 최대 : 3.31 mm², 박스 |
| GTIN (EAN) | 4032248694402              |  |
| 수량         | 18 ST                      |  |
| 유형         | BLF 5.08HC/19/90F SN OR... | 버전   |
| 주문 번호      | <a href="#">1002260000</a> | PCB 플러그인 커넥터, 암형 플러그, 5.08 mm, 극 수: 19, 90°, 액추에이터 탑재 PUSH IN, 클램프 범위, 최대 : 3.31 mm², 박스 |
| GTIN (EAN) | 4032248694419              |  |
| 수량         | 12 ST                      |  |
| 유형         | BLF 5.08HC/20/90F SN OR... | 버전   |
| 주문 번호      | <a href="#">1002270000</a> | PCB 플러그인 커넥터, 암형 플러그, 5.08 mm, 극 수: 20, 90°, 액추에이터 탑재 PUSH IN, 클램프 범위, 최대 : 3.31 mm², 박스 |
| GTIN (EAN) | 4032248694433              |  |
| 수량         | 12 ST                      |  |
| 유형         | BLF 5.08HC/21/90F SN OR... | 버전   |
| 주문 번호      | <a href="#">1477230000</a> | PCB 플러그인 커넥터, 암형 플러그, 5.08 mm, 극 수: 21, 90°, 액추에이터 탑재 PUSH IN, 클램프 범위, 최대 : 3.31 mm², 박스 |
| GTIN (EAN) | 4050118284546              |  |
| 수량         | 12 ST                      |  |