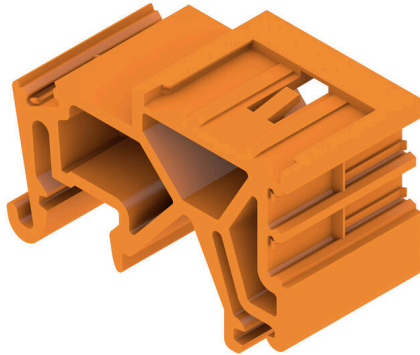


제품 이미지



그림과 유사

클립온 및 사용!

제어 캐비닛의 회로 보드에서: 스냅온 또는 장착 꺾이 플러그인 커넥터와 단자대 레일 사이를 연결해 줍니다.
모든 표준 사이즈와 호환: TS 15 또는 TS 35. 조합 꺾이 또는 다양성 제공.
스크류 결선의 신속한 대체: 매우 쉬운 설치 및 서비스.
단자대 레일용 장착 꺾이를 통해 모듈, 박스 및 제어 캐비닛에서 플러그 가능한 결선형을 범용으로 사용할 수 있으며 패치워크 솔루션이 필요하지 않습니다.

일반 주문 데이터

버전	PCB 플러그인 커넥터, 액세서리, 클립인 꺾이, 주황색, 극 수: 1
주문 번호	1576460000
유형	SLAS KF OR
GTIN (EAN)	4008190176501
수량	20 items
제품 데이터	
패키징	박스

기술 데이터

승인

ROHS 준수

치수 및 중량

순중량 8.05 g

환경 제품 규정 준수

RoHS 준수 상태 준수, 예외 미존재
 REACH SVHC 0.1 wt% 이상의 SVHC 없음

자재 데이터

절연재	PA	컬러 코드	주황색
컬러 차트(유사)	RAL 2000	Moisture Level (MSL)	
접점 재질	구리 합금	보관 온도, 최소	-40 °C
보관 온도, 최대	70 °C	작동 온도, 최소	-50 °C
작동 온도, 최대	100 °C	온도 범위, 설치, 최소	-25 °C
온도 범위, 설치, 최대	100 °C		

IEC 정격데이터

표준에 따라 시험완료 IEC 60664-1, IEC 61984

패키징

패키징	박스	VPE 길이	177.00 mm
VPE 폭	122.00 mm	VPE 높이	51.00 mm

중요 참고 사항

IPC 준수 적합성: 본 제품은 국제 공인 표준 및 기준에 따라 개발, 제조 및 납품되고, 해당 데이터 시트에 명시된 보증 특성을 준수하며 IPC-A-610 "Class 2"에 따른 디자인 특성을 충족합니다. 본 제품에 대한 추가 클레임은 요청 시 검토할 수 있습니다.

참고 사항 • Long term storage of the product with average temperature of 50 °C and maximum humidity 70%, 36 months

분류

ETIM 8.0	EC002943	ETIM 9.0	EC002943
ETIM 10.0	EC002943	ECLASS 14.0	27-46-04-05
ECLASS 15.0	27-46-04-05		

도면

제품 이미지

