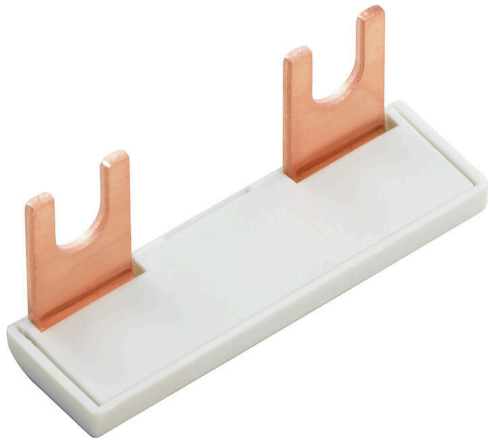


제품 이미지



인접한 단자대에 전위를 분배 또는 증가시키는 것은 교차 연결을 통해 구현됩니다. 추가적인 결선 노력은 쉽게 피할 수 있습니다. 풀이 분리되더라도 단자대 블록의 점접 안정성은 여전히 보장됩니다. 당사의 포트폴리오는 모듈형 터미널 블록을 위한 플러그형 및 스크루형 점프바 시스템을 제공합니다.

일반 주문 데이터

버전	점프바 (단자대), 플러그, 회색, 135 A, 극 수: 2, 피치 (mm)(P): 31.50, 절연: 예, 너비: 49.3 mm
주문 번호	1561980000
유형	WQB WPD X04/2
GTIN (EAN)	4050118367317
수량	20 items

기술 데이터

승인

ROHS 준수

치수 및 중량

깊이	19.6 mm	깊이 (인치)	0.7717 inch
높이	14 mm	높이 (인치)	0.5512 inch
너비	49.3 mm	폭 (인치)	1.9409 inch
순중량	11.4 g		

온도

보관 온도 -25 °C...55 °C 주변 온도 -5 °C...40 °C

환경 제품 규정 준수

RoHS 준수 상태 준수, 예외 미존재
 REACH SVHC 0.1 wt% 이상의 SVHC 없음

등급 데이터

정격 전류 135 A

시스템 사양

버전 점프바

일반

극 수 2 설치 권고 스크류

자재 데이터

기본 재질 Wemid 컬러 코드 회색

추가 기술 데이터

장착물 유형 플러그 설치 권고 스크류
 폭발 테스트 버전 아니요 장착 유형 플러그

크기

피치(mm)(P) 31.50 mm

분류

ETIM 8.0	EC000489	ETIM 9.0	EC000489
ETIM 10.0	EC000489	ECLASS 14.0	27-25-03-03
ECLASS 15.0	27-25-03-03		