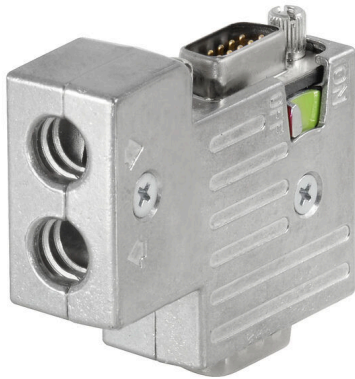


**CAN SUB-D SK TERM PS**

**Weidmüller Interface GmbH & Co. KG**  
 Klingenbergstraße 26  
 D-32758 Detmold  
 Germany

www.weidmueller.com



최근에는 각각 다양한 길이의 케이블이 종종 필요합니다.  
 이러한 요구를 충족할 수 있도록 바이드뮐러에서는 맞춤형  
 어셈블리를 위한 다양한 플러그 커넥터를 제공합니다.

**일반 주문 데이터**

버전	SUB-D
주문 번호	<a href="#">1550590000</a>
유형	CAN SUB-D SK TERM PS
GTIN (EAN)	4050118357134
수량	1 items

**CAN SUB-D SK TERM PS**

**Weidmüller Interface GmbH & Co. KG**  
 Klingenbergstraße 26  
 D-32758 Detmold  
 Germany

www.weidmueller.com

기술 데이터

승인

ROHS 준수

치수 및 중량

깊이	17 mm	깊이 (인치)	0.6693 inch
높이	54 mm	높이 (인치)	2.126 inch
너비	46 mm	폭 (인치)	1.811 inch
순중량	85.36 g		

온도

습도 +25°C에서 최대 75%,  
비응축

환경 제품 규정 준수

RoHS 준수 상태	준수, 예외 존재
RoHS 면제(해당되거나 알려진 경우)	6al
REACH SVHC	Lead 7439-92-1
SCIP	3cc1d9b1-0f2a-47ed-a501-ddcfcfaaf625

SUB-D 커넥터의 기술 사양

조임 토크	0.3 Nm	하우징 기본 재질	ZnAl
습도	+25°C에서 최대 75%, 비응축	보호 등급	IP30
플러그 주기	≥ 200	데이터 비율	1 Mbps
외향 엘보	90°	종단 저항기 사용 가능	예
BUS 인터페이스	D-Sub 9-폴, 핀	인터록	UNC4-40
하우징의 온도 범위	-20...+70 ° C	BUS, PG 인터페이스	D-Sub 9-폴, 핀
BUS, 케이블 인터페이스	스크류 결선	프로그래밍 인터페이스	예

분류

ETIM 8.0	EC001132	ETIM 9.0	EC001132
ETIM 10.0	EC001132	ECLASS 14.0	27-44-03-02
ECLASS 15.0	27-44-03-22		