

KLIPPON CS STB 1-2

Weidmüller Interface GmbH & Co. KG

Klingenbergstraße 26

D-32758 Detmold

Germany

www.weidmueller.com



Ex 인증 Klippon®을 이용한 현장 제어 제어 스테이션: 소형 명령 및 신호 장치.

인증된 작동 및 디스플레이 요소 - 스테인리스 스틸,

알루미늄 또는 폴리에스터 소재 인클로저

위험 구역 내에서 작업 공정을 제어 및 보호할 수 있습니다.

현장을 제어하세요 - 승인 받은 Klippon® 인클로저 솔루션.

컨트롤 & 디스플레이 요소가 포함되어 있습니다.

일반 주문 데이터

버전	Klippon 컨트롤 스테이션 (제어 및 신호 디바이스), 제어/신호 디바이스, KLIPPON STB 1 SS 스테인레스 스틸 1.4404(316L), 키조작식 스위치, 1 NC 접점, 1 NO 접점, -55 °C...55 °C, IP54, IP66
주문 번호	1537280000
유형	KLIPPON CS STB 1-2
GTIN (EAN)	4050118341263
수량	1 items
배송 상태	향후에는 이 품목을 더 이상 사용할 수 없습니다.
이용가능 기간	2024-08-31T00:00:00+02:00

기술 데이터

승인

승인

IECEX ATEX

치수 및 중량

깊이	81.5 mm	깊이 (인치)	3.2087 inch
부가 콤포넌트 포함 깊이	109 mm	높이	120 mm
높이 (인치)	4.7244 inch	너비	120 mm
폭 (인치)	4.7244 inch	마운팅 치수 - 너비	145 mm
순중량	1581.43 g		

온도

주변 온도	-55 °C...55 °C	작동 온도	
-------	----------------	-------	--

환경 제품 규정 준수

RoHS 준수 상태	준수, 예외 존재
RoHS 면제(해당되거나 알려진 경우)	6c
REACH SVHC	Lead 7439-92-1
SCIP	c0b142f1-4049-4b95-bbc3-9959a2d3b09c

인클로저 인증 번호

인증 번호 단자함(ATEX)	TÜV 14 ATEX 7606 X	인증 번호 단자함(INMETRO)	LMP 21.0019X
인증 번호 단자함(IECEX)	IECEX ITA 14.0013X	인증 번호(IECEX)	IECEXITA14.0013X
인증 번호(ATEX)	TUEV14ATEX7606X		

일반 정보

인클로저 내 1 포지션	키조작식 스위치	접점 설계	1 NC 접점, 1 NO 접점
작동 전압, 최대	400 V	작동 전류(주변 온도 40°C 시), 최대	1.5 mm² - T6 10 A, 1.5 mm² - T5 16 A, 2.5 mm² - T6 16 A
작동 전류(주변 온도 55°C 시), 최대	1.5 mm² - T4 16 A, 1.5 mm² - T5 10 A, 2.5 mm² - T5 16 A	액추에이터	키조작식 스위치, 3개 스위칭 포지션, I - O - II, (I + II), 래칭, 접이식 키
드릴 구멍 축 B	1 x M25	커버 부착	M5 육각 스크류(슬롯 포함) 및 플랫 거리 10mm
작동 및 디스플레이 요소의 실링 재질	EPDM	인클로저 실링 재질	실리콘 (VMQ)
커버 스크류 토크	2.5 Nm	접지 스테드 토크	7.5 Nm
외부 접지	M6 접지 스테드, 스테인리스 스틸	내부 접지	커버에 부착된 M6 x 10 접지 스테드, 스테인리스 스틸
케이블 글랜드	VG M25 EXE MS	마킹	II 2 G Ex d e IIC T* Gb, II 2 D Ex tb IIC T*°C Db
케이블 글랜드 클램핑 면적, 최대	18 mm	케이블 글랜드 클램핑 면적, 최소	10 mm
와이어 결선 단면, 가는 꼬임, 최대	2.5 mm²	장착 유형	벽면 장착
표면 마감	미러 광택	참조 제품	KLIPPON STB 1 SS
충격 저항	IEC60079-0에 따른 7 줄(J)	온도 등급	T4, T5, T6
기본 재질	스테인리스 스틸 1.4404(316L)		

기술 데이터

재료 데이터

표면 마감	미러 광택	기본 재질	스테인레스 스틸 1.4404(316L)
-------	-------	-------	--------------------------

일반 데이터

컬러 코드	내추럴	보호 등급	IP54, IP66
컬러 차트(유사)	Not specified		

표준 기능

버전	제어 및 디스플레이 요소를 탑재하고 이미 승인된 하우징 솔루션	참조 제품	KLIPPON STB 1 SS
----	--	-------	----------------------------------

하우징

기본 재질	스테인레스 스틸 1.4404(316L)	드릴 구멍 축 B	1 x M25
-------	--------------------------	-----------	---------

분류

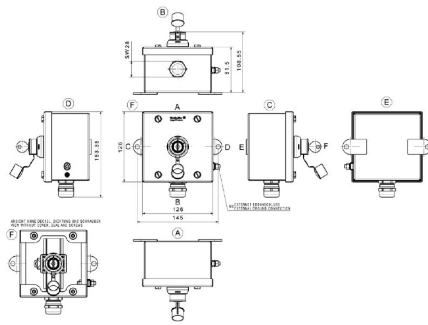
ETIM 8.0	EC002503	ETIM 9.0	EC002503
ETIM 10.0	EC002503	ECLASS 14.0	27-18-05-02
ECLASS 15.0	27-18-05-02		

KLIPPON CS STB 1-2

Weidmüller Interface GmbH & Co. KG
Klingenbergstraße 26
D-32758 Detmold
Germany

www.weidmueller.com

도면



Klippon CS POK 122209 - 4 - LcBmPrLgBmpg

- Actuating and Illuminating
- B: Button
- I: Illuminated butt
- L: Lamp
- o: NO
- m: NC and NO
- e: NC
- g: Green
- r: Red
- e: Emergency Stop
- p: Push
- k: Key
- 3: Positions of the
- Drilling design
- Dimensions
- Enclosure Range
- POK (Polyester)
- K (Aluminium)
- STB (Stainless St
- Product Name
- Control Station
- Brand Name
- Klippon®