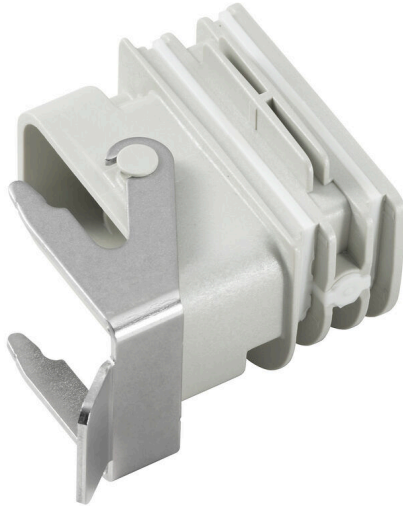


## BG ARGH HQP ALU PT6

**Weidmüller Interface GmbH & Co. KG**  
Klingenbergstraße 26  
D-32758 Detmold  
Germany

[www.weidmueller.com](http://www.weidmueller.com)



### FieldPower® HQ

어댑터FieldPower 케이블 쉴 등 공구 없이 설치 가능  
HQ 4/2, HQ 8 및 HQ 17 플러그인 커넥터 인서트에 적합  
잠금식 보호 커버를 옵션으로 제공(EN -1 규격에 따라, 다시  
스위칭되는 것을 방지)

### 일반 주문 데이터

버전	어댑터, Field Power® 실링 인서트, HQ 어댑터, IP65, 해당 인클로저 포함, 폴리카보네이트, 유리 섬유 강화, 잠금 가능: 아니요
주문 번호	<a href="#">1532200000</a>
유형	BG ARGH HQP ALU PT6
GTIN (EAN)	4050118337433
수량	1 items

**BG ARGH HQP ALU PT6**

**Weidmüller Interface GmbH & Co. KG**  
Klingenbergstraße 26  
D-32758 Detmold  
Germany

www.weidmueller.com

기술 데이터

승인

승인



ROHS

준수

UL File Number Search

[UL 웹사이트](#)

인증 번호(cURus)

E92202

치수 및 중량

깊이	60.11 mm	깊이 (인치)	2.3665 inch
높이	39 mm	높이 (인치)	1.5354 inch
너비	58 mm	폭 (인치)	2.2835 inch
순중량	34.99 g		

온도

보관 온도	-40 °C...85 °C	작동 온도	-40 °C...70 °C
-------	----------------	-------	----------------

환경 제품 규정 준수

RoHS 준수 상태	준수, 예외 미존재
REACH SVHC	Potassium perfluorobutane sulfonate 29420-49-3
SCIP	210f646e-64fd-46de-9a7c-8dff222ea2cb

일반 데이터

기본 재질	폴리카보네이트, 유리 섬유 강화	실리콘	아니요
컬러 코드	회색, RAL 7032	설계	HQ 어댑터
보호 등급	IP65, 해당 인클로저 포함	UL 94 가연성 등급	HB
잠금 가능	아니요	장착 위치, 설치 알림	FieldPower®의 실링 슬롯
버전	어댑터		

버전

설계	HQ 어댑터
----	--------

일반 데이터

실리콘	아니요	UL 94 가연성 등급	HB
보호 등급	IP65, 해당 인클로저 포함	장착 위치, 설치 알림	FieldPower®의 실링 슬롯

분류

ETIM 8.0	EC002624	ETIM 9.0	EC002624
ETIM 10.0	EC002624	ECLASS 14.0	27-18-28-15
ECLASS 15.0	27-18-28-15		

### 액세서리

#### 17-극



HQ 시리즈 - 규격 최소화, 기능 극대화. 전가(electrical value)로 상태를 확인할 수 있습니다. 표준 HE 크립프 접점도 여기에서 사용할 수 있습니다. 결선 레벨이 크립프 접점용으로 설계되어 있습니다. 크립프 결선은 수십년 동안 하나의 표준으로 사용되어 왔습니다. 크립프 접점은 인서트와 함께 제공되지 않습니다.  
폴 수: 17 (+PE)  
정격 전류: 10 A  
정격 전압 250 V  
UL/CSA에 따른 공칭 전압: 600 V AC/DC  
크립프 결선

#### 일반 주문 데이터

유형	HDC HQ 17 FC	버전
주문 번호	<a href="#">1003200000</a>	HDC 인서트, 암형(Female), 250 V, 10 A, 극 수: 17, 크립프 결선, 설치
GTIN (EAN)	4032248698196	사이즈: HQ
수량	1 ST	
유형	HDC HQ 17 MC	버전
주문 번호	<a href="#">1003210000</a>	HDC 인서트, 수형, 250 V, 10 A, 극 수: 17, 크립프 결선, 설치 사이즈:
GTIN (EAN)	4032248698202	HQ
수량	1 ST	

#### 4/2-폴



HQ 시리즈 - 컴팩트한 디자인에 숨겨진 놀라운 기능 전기 특성으로 상태를 확인할 수 있습니다. 입증된 HD 및 HX 크립프 접점도 여기에 사용할 수 있습니다. 결선 레벨이 크립프 접점용으로 설계되어 있습니다. 입증받은 크립프 결선은 수십년 동안 표준으로 사용되어 왔습니다. 크립프 접점은 인서트 제공 범위에는 포함되지 않습니다.  
폴 수: 4/2 (+PE)  
정격 전류: 40/10 A  
정격 전압: 690 / 250 V  
정격 전압(UL/CSA 규격) 600 V AC/DC

#### 일반 주문 데이터

유형	HDC HQ 4/2 FC	버전
주문 번호	<a href="#">1003160000</a>	HDC 인서트, 암형(Female), 690 V, 40 A, 극 수: 6, 크립프 결선, 설치
GTIN (EAN)	4032248698158	사이즈: HQ
수량	1 ST	
유형	HDC HQ 4/2 MC	버전
주문 번호	<a href="#">1003170000</a>	HDC 인서트, 수형, 690 V, 40 A, 극 수: 6, 크립프 결선, 설치 사이즈: HQ
GTIN (EAN)	4032248698165	
수량	1 ST	

### 액세서리

#### 8-폴



사이즈는 작지만 다양한 기능을 수행합니다. 전가(electrical value)로 상태를 확인할 수 있습니다. 입증된 HE 크립프 접점도 여기에서 사용할 수 있습니다.

폴 수: 8 (+PE)

정격 전류: 16 A

정격 전압: 500 V

UL/CSA에 따른 공칭 전압: 600 V AC/DC

#### 일반 주문 데이터

유형	HDC HQ 8 FC	버전
주문 번호	<a href="#">1919980000</a>	HDC 인서트, 암형(Female), 500 V, 16 A, 극 수: 8, 크립프 결선, 설치
GTIN (EAN)	4032248557950	사이즈: HQ
수량	1 ST	
유형	HDC HQ 8 MC	버전
주문 번호	<a href="#">1919970000</a>	HDC 인서트, 수형, 500 V, 16 A, 극 수: 8, 크립프 결선, 설치 사이즈: HQ
GTIN (EAN)	4032248557943	
수량	1 ST	

#### 벌크헤드 하우징



금형 주조한 특수 합금과 멀티 레이어 표면 실링 처리가 HDC 하우징을 완벽하게 보호합니다.

빈틈없이 설계된 인터록 시스템은 스테인리스 스틸로 제작되었습니다. 따라서 제품 수명이 길 뿐만 아니라 부식과 충격에 강합니다.

하우징 인터록 시스템은 통합 안전을 제공합니다. 특허를 받은 바이드물러의 고유한 스프링 시스템은 하우징 인터록에 안전한 그림감을 제공하고 인터록 시스템이 실수로 열리지 않도록 방지합니다.

레이저 마킹을 활용하면 쉽고 빠르게 마킹할 수 있습니다. 각 하우징 제품을 신속하게 지정하고 배치할 수 있도록 레이저 마킹을 통해 각 하우징을 영구적으로 라벨링합니다.

바이드물러 RockStar® IP 65 / NEMA 타입 4X 하우징 - IP 65 보호 등급의 산업용 하우징을 위한 1차적 선택. 이제 HQ 버전은 특별한 보호를 제공합니다. 즉, 벌크헤드 하우징 (커버 및 금속 클램프)을 패드록으로 고정할 수 있습니다..

#### 일반 주문 데이터

유형	HDC HQP ALU	버전
주문 번호	<a href="#">1003040000</a>	HDC 인클로저, 설치 사이즈: HQ, 보호 등급: IP65, 삽입된 상태,
GTIN (EAN)	4032248697977	벌크헤드 하우징, 하단 측면의 측면 록킹 클램프, 표준, 케이블 엔트리
수량	1 ST	사이즈: none

액세서리

커버



금형 주조한 특수 합금과 멀티 레이어 표면 실링 처리가 HDC 하우징을 완벽하게 보호합니다. 빈틈없이 설계된 인터록 시스템은 스테인리스 스틸로 제작되었습니다. 따라서 제품 수명이 길 뿐만 아니라 부식과 충격에 강합니다. 하우징 인터록 시스템은 통합 안전을 제공합니다. 특허를 받은 바이드물러의 고유한 스프링 시스템은 하우징 인터록에 안전한 그림감을 제공하고 인터록 시스템이 실수로 열리지 않도록 방지합니다. 레이저 마킹을 활용하면 쉽고 빠르게 마킹할 수 있습니다. 각 하우징 제품을 신속하게 지정하고 배치할 수 있도록 레이저 마킹을 통해 각 하우징을 영구적으로 라벨링합니다. 바이드물러 RockStar® IP 65 / NEMA 타입 4X 하우징 - IP 65 보호 등급의 산업용 하우징을 위한 1차적 선택. 이제 HQ 버전은 특별한 보호를 제공합니다. 즉, 별크헤드 하우징 (커버 및 금속 클램프)을 패드록으로 고정할 수 있습니다..

일반 주문 데이터

유형	HDC HQP DMD 2BO	버전
주문 번호	<a href="#">1003130000</a>	HDC 인클로저, 설치 사이즈: HQ, 보호 등급: IP65, 삽입된 상태, 하우징
GTIN (EAN)	4032248698066	하단부용 커버, 하단 측면의 측면 록킹 클램프, 표준, 케이블 엔트리
수량	1 ST	사이즈: none
유형	HDC HQP DMD 2BO CS	버전
주문 번호	<a href="#">1251660000</a>	HDC 인클로저, 설치 사이즈: HQ, 보호 등급: IP65, 삽입된 상태, 하우징
GTIN (EAN)	4050118052312	하단부용 커버, 하단 측면의 측면 록킹 클램프, , 케이블 엔트리 사이즈:
수량	1 ST	none
유형	HDC HQP DOD 2BO	버전
주문 번호	<a href="#">1003140000</a>	HDC 인클로저, 설치 사이즈: HQ, 보호 등급: IP65, 삽입된 상태, 하우징
GTIN (EAN)	4032248698073	하단부용 커버, 하단 측면의 측면 록킹 클램프, 표준, 케이블 엔트리
수량	1 ST	사이즈: none
유형	HDC HQP DOD 2BO CS	버전
주문 번호	<a href="#">1251670000</a>	HDC 인클로저, 설치 사이즈: HQ, 보호 등급: IP65, 삽입된 상태, 하우징
GTIN (EAN)	4050118052329	하단부용 커버, 하단 측면의 측면 록킹 클램프, , 케이블 엔트리 사이즈:
수량	1 ST	none

플러그 하우징, 상단 케이블 엔트리



금형 주조한 특수 합금과 멀티 레이어 표면 실링 처리가 HDC 하우징을 완벽하게 보호합니다. 빈틈없이 설계된 인터록 시스템은 스테인리스 스틸로 제작되었습니다. 따라서 제품 수명이 길 뿐만 아니라 부식과 충격에 강합니다. 하우징 인터록 시스템은 통합 안전을 제공합니다. 특허를 받은 바이드물러의 고유한 스프링 시스템은 하우징 인터록에 안전한 그림감을 제공하고 인터록 시스템이 실수로 열리지 않도록 방지합니다. 레이저 마킹을 활용하면 쉽고 빠르게 마킹할 수 있습니다. 각 하우징 제품을 신속하게 지정하고 배치할 수 있도록 레이저 마킹을 통해 각 하우징을 영구적으로 라벨링합니다. 바이드물러 RockStar® IP 65 / NEMA 타입 4X 하우징 - IP 65 보호 등급의 산업용 하우징을 위한 1차적 선택. 이제 HQ 버전은 특별한 보호를 제공합니다. 즉, 별크헤드 하우징 (커버 및 금속 클램프)을 패드록으로 고정할 수 있습니다..

BG ARGH HQP ALU PT6

**Weidmüller Interface GmbH & Co. KG**  
Klingenbergstraße 26  
D-32758 Detmold  
Germany

www.weidmueller.com

액세서리

일반 주문 데이터

유형	HDC HQP TOLU 1PG16	버전
주문 번호	<a href="#">1003070000</a>	HDC 인클로저, 설치 사이즈: HQ, 보호 등급: IP65, 삽입된 상태, 상단
GTIN (EAN)	4032248698004	케이블 인입, 플러그 하우징, 하단 측면의 측면 록킹 클램프, 표준,
수량	1 ST	케이블 엔트리 사이즈: PG 16
유형	HDC HQM TOLU 1PG21	버전
주문 번호	<a href="#">1003080000</a>	HDC 인클로저, 설치 사이즈: HQ, 보호 등급: IP65, 삽입된 상태, 상단
GTIN (EAN)	4032248698011	케이블 인입, 플러그 하우징, 하단 측면의 측면 록킹 클램프, 표준,
수량	1 ST	케이블 엔트리 사이즈: PG 21

플러그 하우징, 측면 케이블 엔트리



금형 주조한 특수 합금과 멀티 레이어 표면 실링 처리가 HDC 하우징을 완벽하게 보호합니다. 빈틈없이 설계된 인터록 시스템은 스테인리스 스틸로 제작되었습니다. 따라서 제품 수명이 길 뿐만 아니라 부식과 충격에 강합니다. 하우징 인터록 시스템은 통합 안전을 제공합니다. 특허를 받은 바이드물러의 고유한 스프링 시스템은 하우징 인터록에 안전한 그림감을 제공하고 인터록 시스템이 실수로 열리지 않도록 방지합니다. 레이저 마킹을 활용하면 쉽고 빠르게 마킹할 수 있습니다. 각 하우징 제품을 신속하게 지정하고 배치할 수 있도록 레이저 마킹을 통해 각 하우징을 영구적으로 라벨링합니다. 바이드물러 RockStar® IP 65 / NEMA 타입 4X 하우징 - IP 65 보호 등급의 산업용 하우징을 위한 1차적 선택. 이제 HQ 버전은 특별한 보호를 제공합니다. 즉, 벌크헤드 하우징 (커버 및 금속 클램프)을 패드록으로 고정할 수 있습니다..

일반 주문 데이터

유형	HDC HQM TSLU 1PG21	버전
주문 번호	<a href="#">1003100000</a>	HDC 인클로저, 설치 사이즈: HQ, 보호 등급: IP65, 삽입된 상태, 측면
GTIN (EAN)	4032248698035	케이블 인입, 플러그 하우징, 하단 측면의 측면 록킹 클램프, 표준,
수량	1 ST	케이블 엔트리 사이즈: PG 21
유형	HDC HQP TSLU 1PG16	버전
주문 번호	<a href="#">1003090000</a>	HDC 인클로저, 설치 사이즈: HQ, 보호 등급: IP65, 삽입된 상태, 측면
GTIN (EAN)	4032248698028	케이블 인입, 플러그 하우징, 하단 측면의 측면 록킹 클램프, 표준,
수량	1 ST	케이블 엔트리 사이즈: PG 16

BG ARGH HQP ALU PT6

**Weidmüller Interface GmbH & Co. KG**  
Klingenbergstraße 26  
D-32758 Detmold  
Germany

www.weidmueller.com

액세서리

벌크헤드 하우징



금형 주조한 특수 합금과 멀티 레이어 표면 실링 처리가 HDC 하우징을 완벽하게 보호합니다.  
빈틈없이 설계된 인터록 시스템은 스테인리스 스틸로 제작되었습니다. 따라서 제품 수명이 길 뿐만 아니라 부식과 충격에 강합니다.  
하우징 인터록 시스템은 통합 안전을 제공합니다. 특허를 받은 바이드물러의 고유한 스프링 시스템은 하우징 인터록에 안전한 그립감을 제공하고 인터록 시스템이 실수로 열리지 않도록 방지합니다.  
레이저 마킹을 활용하면 쉽고 빠르게 마킹할 수 있습니다. 각 하우징 제품을 신속하게 지정하고 배치할 수 있도록 레이저 마킹을 통해 각 하우징을 영구적으로 라벨링합니다.  
바이드물러 RockStar® IP 65 / NEMA 타입 4X 하우징 - IP 65 보호 등급의 산업용 하우징을 위한 1차적 선택. 이제 HQ 버전은 특별한 보호를 제공합니다. 즉, 벌크헤드 하우징 (커버 및 금속 클램프)을 패드록으로 고정할 수 있습니다..

일반 주문 데이터

유형	HDC HQP ALU CS	버전
주문 번호	<a href="#">1354950000</a>	HDC 인클로저, 설치 사이즈: HQ, 보호 등급: IP65, 삽입된 상태,
GTIN (EAN)	4050118157215	벌크헤드 하우징, 하단 측면의 측면 록킹 클램프, 표준, 케이블 엔트리
수량	1 ST	사이즈: none