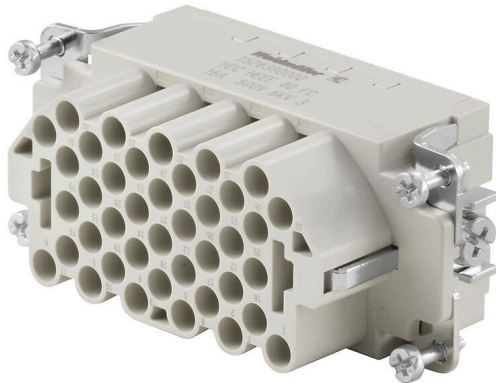


## HDC HEEE 40 FC

**Weidmüller Interface GmbH & Co. KG**  
 Klingenbergstraße 26  
 D-32758 Detmold  
 Germany

www.weidmueller.com



HEEE 시리즈는 소형 높은 출력의 산업용 인터페이스를 위한 높은 극 크림프 삽입을 제공합니다. 검증된 HE 기술을 기반으로 하며, 제한된 공간에서 안정적인 신호 및 출력 전달을 활성화 합니다. 표준화된 크림프 시스템 덕분에 처리 및 접점 품질이 지속적으로 안정적으로 유지됩니다.

### 일반 주문 데이터

버전	HDC 인서트, 암형(Female), 500 V, 16 A, 극 수: 40, 크림프 결선, 설치 사이즈: 6
주문 번호	<a href="#">1528380000</a>
유형	HDC HEEE 40 FC
GTIN (EAN)	4050118374285
수량	1 items

HDC HEEE 40 FC

**Weidmüller Interface GmbH & Co. KG**  
 Klingenbergstraße 26  
 D-32758 Detmold  
 Germany

www.weidmueller.com

기술 데이터

승인

승인



ROHS	준수
UL File Number Search	<a href="#">UL 웹사이트</a>
인증 번호(cURus)	E92202

치수 및 중량

깊이	84.3 mm	깊이 (인치)	3.3189 inch
높이	37 mm	높이 (인치)	1.4567 inch
너비	34 mm	폭 (인치)	1.3386 inch
순중량	65.6 g		

온도

한계 온도	-40 °C ... 125 °C
-------	-------------------

환경 제품 규정 준수

RoHS 준수 상태	준수, 예외 미존재
REACH SVHC	Potassium perfluorobutane sulfonate 29420-49-3
SCIP	1609748e-c278-4c9b-b3d1-e6215d2988cd

화학 내성	물질	아세톤
	화학 내성	내성
	물질	암모니아, 묽은 상태
	화학 내성	조건부 내성
	물질	휘발유
	화학 내성	내성
	물질	벤젠
	화학 내성	내성
	물질	디젤 오일
	화학 내성	조건부 내성
	물질	아세트산, 농축
	화학 내성	내성
	물질	수산화칼륨
	화학 내성	조건부 내성
	물질	메탄올
	화학 내성	조건부 내성
	물질	엔진 오일
	화학 내성	조건부 내성
	물질	가성소다, 희석
	화학 내성	내성
물질	수소염화불화탄소	
화학 내성	조건부 내성	
물질	옥외용	
화학 내성	조건부 내성	

일반 데이터

극 수	40
플러그 주기, 은	≥ 500
플러그 주기, 금	≥ 500
결선 유형	크림프 결선

## HDC HEEE 40 FC

**Weidmüller Interface GmbH & Co. KG**  
 Klingenbergstraße 26  
 D-32758 Detmold  
 Germany

www.weidmueller.com

## 기술 데이터

설치 사이즈	6	
UL 94 가연성 등급	V-0	
불륨 저항	≤2 mΩ	
컬러 코드	베이지색	
절연 저항	1010 Ω	
절연재	PC	
절연재 그룹	IIIa	
유형	암형(Female)	
오염 심각도	3	
기본 재질	구리 합금	
시리즈	HEEE	
정격 전압(DIN EN 61984)	500 V	
UL/CSA에 따른 정격 전압	600 V AC/DC	
정격 임펄스 전압(DIN EN 61984)	6 kV	
정격 전압(DIN EN 61984)	16 A	
정격 전류(UR)	와이어 연결 단면적 AWG	AWG 12
	정격 전류	18 A
	와이어 연결 단면적 AWG	AWG 14
	정격 전류	12 A
	와이어 연결 단면적 AWG	AWG 16
	정격 전류	9 A
	와이어 연결 단면적 AWG	AWG 18
	정격 전류	7 A
정격 전류(cUR)	와이어 연결 단면적 AWG	AWG 20
	정격 전류	6 A
	와이어 연결 단면적 AWG	AWG 12
	정격 전류	11 A
	와이어 연결 단면적 AWG	AWG 14
	정격 전류	8.5 A
	와이어 연결 단면적 AWG	AWG 16
	정격 전류	6.5 A
정격 전류(cUR)	와이어 연결 단면적 AWG	AWG 18
	정격 전류	5.9 A
	와이어 연결 단면적 AWG	AWG 20
	정격 전류	4.3 A
	할로겐 불포함	true
	연기 누적 적음. DIN EN 45545-2	예
BG	6	
신호 접점 개수	0	
전원 접점 개수	40	

### 치수

너비 34 mm

### 결선 데이터 PE

결선 유형 PE 스크류 결선 탈피 길이 PE 결선 10 mm

### 버전

결선 단면규격 AWG, 최대	AWG 12	탈피 길이, 정격 결선	7.5 mm
결선 유형	크림프 결선	설치 사이즈	6
불륨 저항	≤2 mΩ	결선 단면규격 AWG, 최소	AWG 20
와이어 단면, 솔리드, 최대	4 mm <sup>2</sup>	와이어 단면, 솔리드, 최소	0.5 mm <sup>2</sup>
와이어 결선 단면, 가는 꼬임, 최대	4 mm <sup>2</sup>	와이어 결선 단면, 가는 꼬임, 최소	0.5 mm <sup>2</sup>
전선 굵기, 최대	4 mm <sup>2</sup>	전선 굵기, 최소	0.5 mm <sup>2</sup>
기본 재질	구리 합금	BG	6

기술 데이터

분류

ETIM 8.0	EC000438	ETIM 9.0	EC000438
ETIM 10.0	EC000438	ECLASS 14.0	27-44-02-05
ECLASS 15.0	27-44-02-05		

HDC HEEE 40 FC

Weidmüller Interface GmbH & Co. KG  
Klingenbergstraße 26  
D-32758 Detmold  
Germany

액세서리

www.weidmueller.com

크림프 접점 HE



크림프는 확실하고 안정적인 와이어 및 접점 간 전기적/기계적 결선을 제공합니다. 최적의 크림프 결선은 기밀(gas-tight)하고 부식에 강합니다.

일반 주문 데이터

유형	HDC-C-HE-BM0.5AG	버전
주문 번호	<a href="#">1201100000</a>	사각 커넥터, 크림프 접점, HE, HEE, HQ, MixMate, 암형(Female), 전선
GTIN (EAN)	4008190142698	굽기, 최대: 0.5, 회전됨, 구리 합금
수량	100 ST	
유형	HDC-C-HE-BM0.75-1.00AG	버전
주문 번호	<a href="#">1201200000</a>	사각 커넥터, 크림프 접점, HE, HEE, HQ, MixMate, 암형(Female), 전선
GTIN (EAN)	4008190044480	굽기, 최대: 1, 회전됨, 구리 합금
수량	100 ST	
유형	HDC-C-HE-BM1.5AG	버전
주문 번호	<a href="#">1201300000</a>	사각 커넥터, 크림프 접점, HE, HEE, HQ, MixMate, 암형(Female), 전선
GTIN (EAN)	4008190100346	굽기, 최대: 1.5, 회전됨, 구리 합금
수량	100 ST	
유형	HDC-C-HE-BM2.5AG	버전
주문 번호	<a href="#">1201400000</a>	사각 커넥터, 크림프 접점, HE, HEE, HQ, MixMate, 암형(Female), 전선
GTIN (EAN)	4008190047078	굽기, 최대: 2.5, 회전됨, 구리 합금
수량	100 ST	
유형	HDC-C-HE-BM4.0AG	버전
주문 번호	<a href="#">1201500000</a>	사각 커넥터, 크림프 접점, HE, HEE, HQ, MixMate, 암형(Female), 전선
GTIN (EAN)	4008190148096	굽기, 최대: 4, 회전됨, 구리 합금
수량	100 ST	
유형	HDC-C-HE-BM0.5AU	버전
주문 번호	<a href="#">1651470000</a>	사각 커넥터, 크림프 접점, HE, HEE, HQ, MixMate, 암형(Female), 전선
GTIN (EAN)	4008190400149	굽기, 최대: 0.5, 회전됨, 구리 합금
수량	100 ST	
유형	HDC-C-HE-BM0.75-1.00AU	버전
주문 번호	<a href="#">1651480000</a>	사각 커넥터, 크림프 접점, HE, HEE, HQ, MixMate, 암형(Female), 전선
GTIN (EAN)	4008190400156	굽기, 최대: 1, 회전됨, 구리 합금
수량	100 ST	
유형	HDC-C-HE-BM1.5AU	버전
주문 번호	<a href="#">1651490000</a>	사각 커넥터, 크림프 접점, HE, HEE, HQ, MixMate, 암형(Female), 전선
GTIN (EAN)	4008190400163	굽기, 최대: 1.5, 회전됨, 구리 합금
수량	100 ST	
유형	HDC-C-HE-BM2.5AU	버전
주문 번호	<a href="#">1651500000</a>	사각 커넥터, 크림프 접점, HE, HEE, HQ, MixMate, 암형(Female), 전선
GTIN (EAN)	4008190400170	굽기, 최대: 2.5, 회전됨, 구리 합금
수량	100 ST	
유형	HDC-C-HE-BM4.0AU	버전
주문 번호	<a href="#">1651510000</a>	사각 커넥터, 크림프 접점, HE, HEE, HQ, MixMate, 암형(Female), 전선
GTIN (EAN)	4008190400187	굽기, 최대: 4, 회전됨, 구리 합금
수량	100 ST	

## HDC HEEE 40 FC

**Weidmüller Interface GmbH & Co. KG**  
 Klingenbergstraße 26  
 D-32758 Detmold  
 Germany

www.weidmueller.com

## 액세서리

### HE

바이드물러의 인서트에는 다양한 액세서리를 사용할 수 있습니다. 여기에는 인서트용 코딩 부품이 포함됩니다.



### 일반 주문 데이터

유형	HDC HE CP	버전	
주문 번호	<a href="#">1003240000</a>	사각 커넥터, 액세서리, 코딩 시스템	
GTIN (EAN)	4032248698233		
수량	100 ST		

### DSTV

바이드물러의 인서트에는 다양한 액세서리를 사용할 수 있습니다. 여기에는 인서트용 코딩 부품이 포함됩니다.



### 일반 주문 데이터

유형	DSTV COST4	버전	
주문 번호	<a href="#">1471300000</a>	사각 커넥터, 액세서리, 코딩 시스템	
GTIN (EAN)	4008190017354		
수량	100 ST		
유형	DSTV COBU5	버전	
주문 번호	<a href="#">1471500000</a>	사각 커넥터, 액세서리, 코딩 요소	
GTIN (EAN)	4008190178543		
수량	100 ST		

### Crimping tools



- 회전가공 접점(핀)용 압착공구
- 라쳇의 정교한 압착
  - 오작동 시 풀림 기능
  - 접점(단자)의 위치를 정확하게 지정할 수 있도록 하는 엔드 스톱 장치.

## HDC HEEE 40 FC

**Weidmüller Interface GmbH & Co. KG**  
 Klingenbergstraße 26  
 D-32758 Detmold  
 Germany

www.weidmueller.com

### 액세서리

#### 일반 주문 데이터

유형	CTX CM 1.6/2.5	버전	
주문 번호	<a href="#">9018490000</a>	압착 공구, 접점용 압착 공구, 0.14mm², 4mm², W 압착	
GTIN (EAN)	4008190884598		
수량	1 ST		
유형	CTIN CM 1.6/2.5	버전	
주문 번호	<a href="#">9205430000</a>	압착 공구, 접점용 압착 공구, 0.14mm², 6mm², 4-인덴트 압착	
GTIN (EAN)	4032248733446		
수량	1 ST		

#### 접점 제거 공구



바이드뮐러는 다양한 압착공구, 접촉 제거 공구 및 광섬유 공구를 공급합니다.

#### 일반 주문 데이터

유형	REMOVAL TOOL HE	버전	
주문 번호	<a href="#">1866750000</a>	공구, 접점 제거 공구	
GTIN (EAN)	4032248437078		
수량	1 ST		

#### 일자 스크류드라이버



VDE 절연 일자 스크류드라이버, SDI DIN 7437, ISO 2380/2, DIN 5264, ISO 2380/1에 따른 드라이브 출력, SoftFinish 그립

#### 일반 주문 데이터

유형	SDIS 0.6X3.5X100	버전	
주문 번호	<a href="#">9008390000</a>	스크류드라이버, 스크류드라이버	
GTIN (EAN)	4032248056354		
수량	1 ST		
유형	SDS 0.6X3.5X100	버전	
주문 번호	<a href="#">9008330000</a>	스크류드라이버, 스크류드라이버	
GTIN (EAN)	4032248056286		
수량	1 ST		
유형	SDIS 0.8X4.0X100	버전	
주문 번호	<a href="#">9008400000</a>	스크류드라이버, 스크류드라이버	
GTIN (EAN)	4032248056361		
수량	1 ST		

## HDC HEEE 40 FC

**Weidmüller Interface GmbH & Co. KG**  
 Klingenbergstraße 26  
 D-32758 Detmold  
 Germany

www.weidmueller.com

### 액세서리

유형	SDS 0.8X4.0X100	버전	
주문 번호	<a href="#">9008340000</a>	스크류드라이버, 스크류드라이버	
GTIN (EAN)	4032248056293		
수량	1 ST		

### 십자 스크류드라이버 Phillips



VDE 절연 십자 스크류드라이버, Phillips 스크류용, SDIK PH DIN 7438, ISO 8764/2-PH, ISO 8764-PH에 따른 출력, SoftFinish 그립

### 일반 주문 데이터

유형	SDIK PH1	버전	
주문 번호	<a href="#">9008570000</a>	스크류드라이버, 스크류드라이버	
GTIN (EAN)	4032248056569		
수량	1 ST		
유형	SDK PH1	버전	
주문 번호	<a href="#">9008480000</a>	스크류드라이버, 스크류드라이버	
GTIN (EAN)	4032248056477		
수량	1 ST		

### 대응물

#### 크기 6



HEEE 시리즈는 소형 높은 출력의 산업용 인터페이스를 위한 높은 극 크림프 삽입을 제공합니다. 검증된 HE 기술을 기반으로 하며, 제한된 공간에서 안정적인 신호 및 출력 전달을 활성화 합니다. 표준화된 크림프 시스템 덕분에 처리 및 접점 품질이 지속적으로 안정적으로 유지됩니다.

#### 일반 주문 데이터

유형	HDC HEEE 40 MC	버전	
주문 번호	<a href="#">1528370000</a>	HDC 인서트, 수형(Male), 수형, 500 V, 16 A, 극 수: 40, 크림프 결선,	
GTIN (EAN)	4050118374292	설치 사이즈: 6	
수량	1 ST		