

사각 커넥터는 커넥터 인서트와 보호 하우징으로 구성되어 있습니다. 따라서 인서트는 사각 커넥터의 심장이라고 할 수 있습니다. 인서트는 전기적 기능을 담당합니다. 바이드물러의 커넥터 인서트는 고품질 절연 소재로 만들어졌기 때문에 좁은 공간에서도 높은 전압을 안전하게 전송합니다. 또한 바이드물러에서는 전체 제품 라인에 한 가지 유형의 플라스틱만 사용합니다. 이 플라스틱은 UL 인증을 받은 제품으로, 철도 산업 관련 분야에 적합합니다. 이것이 RockStar 커넥터가 전 세계적으로 사랑을 받는 이유이기도 합니다.

일반 주문 데이터

버전	HDC 인서트, 수형(Male), 수형, 500 V, 16 A, 극 수: 40, 크림프 결선, 설치 사이즈: 6
주문 번호	1528370000
유형	HDC HEEE 40 MC
GTIN (EAN)	4050118374292
수량	1 items

기술 데이터

승인

승인



ROHS	준수
UL File Number Search	UL 웹사이트
인증 번호(cURus)	E92202

치수 및 중량

깊이	84 mm	깊이 (인치)	3.3071 inch
높이	34.4 mm	높이 (인치)	1.3543 inch
너비	34 mm	폭 (인치)	1.3386 inch
순중량	55.1 g		

온도

한계 온도	-40 °C ... 125 °C
-------	-------------------

환경 제품 규정 준수

RoHS 준수 상태	준수, 예외 미존재	
REACH SVHC	Potassium perfluorobutane sulfonate 29420-49-3	
SCIP	1609748e-c278-4c9b-b3d1-e6215d2988cd	
화학 내성	물질	아세톤
	화학 내성	내성
	물질	암모니아, 묽은 상태
	화학 내성	조건부 내성
	물질	휘발유
	화학 내성	내성
	물질	벤젠
	화학 내성	내성
	물질	디젤 오일
	화학 내성	조건부 내성
	물질	아세트산, 농축
	화학 내성	내성
	물질	수산화칼륨
	화학 내성	조건부 내성
	물질	메탄올
	화학 내성	조건부 내성
	물질	엔진 오일
	화학 내성	조건부 내성
	물질	가성소다, 희석
	화학 내성	내성
	물질	수소염화불화탄소
	화학 내성	조건부 내성
	물질	옥외용
	화학 내성	조건부 내성

일반 데이터

극 수	40
플러그 주기, 은	≥ 500
플러그 주기, 금	≥ 500
결선 유형	크림프 결선

기술 데이터

설치 사이즈	6	
UL 94 가연성 등급	V-0	
불통 저항	≤2 mΩ	
컬러 코드	베이지색	
절연 저항	1010 Ω	
절연재	PC	
절연재 그룹	IIIa	
유형	수형(Male), 수형	
오염 심각도	3	
기본 재질	구리 합금	
시리즈	HEEE	
정격 전압(DIN EN 61984)	500 V	
UL/CSA에 따른 정격 전압	600 V AC/DC	
정격 임펄스 전압(DIN EN 61984)	6 kV	
정격 전압(DIN EN 61984)	16 A	
정격 전류(UR)	와이어 연결 단면적 AWG	AWG 12
	정격 전류	18 A
	와이어 연결 단면적 AWG	AWG 14
	정격 전류	12 A
	와이어 연결 단면적 AWG	AWG 16
	정격 전류	9 A
	와이어 연결 단면적 AWG	AWG 18
	정격 전류	7 A
	와이어 연결 단면적 AWG	AWG 20
정격 전류(cUR)	정격 전류	6 A
	와이어 연결 단면적 AWG	AWG 12
	정격 전류	11 A
	와이어 연결 단면적 AWG	AWG 14
	정격 전류	8.5 A
	와이어 연결 단면적 AWG	AWG 16
	정격 전류	6.5 A
	와이어 연결 단면적 AWG	AWG 18
	정격 전류	5.9 A
	와이어 연결 단면적 AWG	AWG 20
	정격 전류	4.3 A
	정격 전류	4.3 A
할로겐 불포함	true	
연기 누적 적음. DIN EN 45545-2	예	
BG	6	
신호 접점 개수	0	
전원 접점 개수	40	

치수

너비	34 mm
----	-------

결선 데이터 PE

결선 유형 PE	스크류 결선	탈피 길이 PE 결선	10 mm
----------	--------	-------------	-------

버전

결선 단면규격 AWG, 최대	AWG 12	탈피 길이, 정격 결선	7.5 mm
결선 유형	크림프 결선	설치 사이즈	6
불륨 저항	≤2 mΩ	결선 단면규격 AWG, 최소	AWG 20
와이어 단면, 솔리드, 최대	4 mm ²	와이어 단면, 솔리드, 최소	0.5 mm ²
와이어 결선 단면, 가는 꼬임, 최대	4 mm ²	와이어 결선 단면, 가는 꼬임, 최소	0.5 mm ²
전선 굵기, 최대	4 mm ²	전선 굵기, 최소	0.5 mm ²
기본 재질	구리 합금	BG	6

기술 데이터

분류

ETIM 8.0	EC000438	ETIM 9.0	EC000438
ETIM 10.0	EC000438	ECLASS 14.0	27-44-02-05
ECLASS 15.0	27-44-02-05		

액세서리

크림프 접점 HE



크림프는 확실하고 안정적인 와이어 및 접점 간 전기적/기계적 결선을 제공합니다. 최적의 크림프 결선은 기밀(gas-tight)하고 부식에 강합니다.

일반 주문 데이터

유형	HDC-C-HE-SM0.5AG	버전
주문 번호	1200500000	사각 커넥터, 크림프 접점, HE, HEE, HQ, MixMate, 수형, 전선 굵기,
GTIN (EAN)	4008190159627	최대: 0.5, 회전됨, 구리 합금
수량	100 ST	
유형	HDC-C-HE-SM0.75-1.00AG	버전
주문 번호	1200600000	사각 커넥터, 크림프 접점, HE, HEE, HQ, MixMate, 수형, 전선 굵기,
GTIN (EAN)	4008190171308	최대: 1, 회전됨, 구리 합금
수량	100 ST	
유형	HDC-C-HE-SM1.5AG	버전
주문 번호	1200700000	사각 커넥터, 크림프 접점, HE, HEE, HQ, MixMate, 수형, 전선 굵기,
GTIN (EAN)	4008190074920	최대: 1.5, 회전됨, 구리 합금
수량	100 ST	
유형	HDC-C-HE-SM2.5AG	버전
주문 번호	1200800000	사각 커넥터, 크림프 접점, HE, HEE, HQ, MixMate, 수형, 전선 굵기,
GTIN (EAN)	4008190131913	최대: 2.5, 회전됨, 구리 합금
수량	100 ST	
유형	HDC-C-HE-SM4.0AG	버전
주문 번호	1200900000	사각 커넥터, 크림프 접점, HE, HEE, HQ, MixMate, 수형, 전선 굵기,
GTIN (EAN)	4008190115906	최대: 4, 회전됨, 구리 합금
수량	100 ST	
유형	HDC-C-HE-SM0.5AU	버전
주문 번호	1651420000	사각 커넥터, 크림프 접점, HE, HEE, HQ, MixMate, 수형, 전선 굵기,
GTIN (EAN)	4008190400095	최대: 0.5, 회전됨, 구리 합금
수량	100 ST	
유형	HDC-C-HE-SM0.75-1.00AU	버전
주문 번호	1651430000	사각 커넥터, 크림프 접점, HE, HEE, HQ, MixMate, 수형, 전선 굵기,
GTIN (EAN)	4008190400101	최대: 1, 회전됨, 구리 합금
수량	100 ST	
유형	HDC-C-HE-SM1.5AU	버전
주문 번호	1651440000	사각 커넥터, 크림프 접점, HE, HEE, HQ, MixMate, 수형, 전선 굵기,
GTIN (EAN)	4008190400118	최대: 1.5, 회전됨, 구리 합금
수량	100 ST	
유형	HDC-C-HE-SM2.5AU	버전
주문 번호	1651450000	사각 커넥터, 크림프 접점, HE, HEE, HQ, MixMate, 수형, 전선 굵기,
GTIN (EAN)	4008190400125	최대: 2.5, 회전됨, 구리 합금
수량	100 ST	
유형	HDC-C-HE-SM4.0AU	버전
주문 번호	1651460000	사각 커넥터, 크림프 접점, HE, HEE, HQ, MixMate, 수형, 전선 굵기,
GTIN (EAN)	4008190400132	최대: 4, 회전됨, 구리 합금
수량	100 ST	

액세서리

유형	HDC-C-HE-SM4.65AU	버전
주문 번호	1116540000	사각 커넥터, 크림프 접점, HE, HEE, HQ, MixMate, 수형, 전선 굵기,
GTIN (EAN)	4032248897261	최대: 4.65, 회전됨, 구리 합금
수량	100 ST	

HE

바이드물러의 인서트에는 다양한 액세서리를 사용할 수 있습니다. 여기에는 인서트용 코딩 부품이 포함됩니다.



일반 주문 데이터

유형	HDC HE CP	버전
주문 번호	1003240000	사각 커넥터, 액세서리, 코딩 시스템
GTIN (EAN)	4032248698233	
수량	100 ST	

DSTV

바이드물러의 인서트에는 다양한 액세서리를 사용할 수 있습니다. 여기에는 인서트용 코딩 부품이 포함됩니다.



일반 주문 데이터

유형	DSTV COST4	버전
주문 번호	1471300000	사각 커넥터, 액세서리, 코딩 시스템
GTIN (EAN)	4008190017354	
수량	100 ST	
유형	DSTV COBU5	버전
주문 번호	1471500000	사각 커넥터, 액세서리, 코딩 요소
GTIN (EAN)	4008190178543	
수량	100 ST	

액세서리

Crimping tools



회전가공 접점(핀)용 압착공구

- 라쳇의 정교한 압착
- 오작동 시 풀림 기능
- 접점(단자)의 위치를 정확하게 지정할 수 있도록 하는 엔드 스톱 장치.

일반 주문 데이터

유형	CTX CM 1.6/2.5	버전
주문 번호	9018490000	압착 공구, 접점용 압착 공구, 0.14mm², 4mm², W 압착
GTIN (EAN)	4008190884598	
수량	1 ST	
유형	CTIN CM 1.6/2.5	버전
주문 번호	9205430000	압착 공구, 접점용 압착 공구, 0.14mm², 6mm², 4-인덴트 압착
GTIN (EAN)	4032248733446	
수량	1 ST	

접점 제거 공구

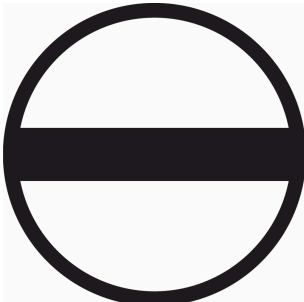


바이드ü물러는 다양한 압착공구, 접착 제거 공구 및 광섬유 공구를 공급합니다.

일반 주문 데이터

유형	REMOVAL TOOL HE	버전
주문 번호	1866750000	공구, 접점 제거 공구
GTIN (EAN)	4032248437078	
수량	1 ST	

일자 스크류드라이버



VDE 절연 일자 스크류드라이버, SDI DIN 7437, ISO 2380/2, DIN 5264, ISO 2380/1에 따른 드라이브 출력, SoftFinish 그림

액세서리

일반 주문 데이터

유형	SDIS 0.6X3.5X100	버전
주문 번호	9008390000	스크류드라이버, 스크류드라이버
GTIN (EAN)	4032248056354	
수량	1 ST	
유형	SDS 0.6X3.5X100	버전
주문 번호	9008330000	스크류드라이버, 스크류드라이버
GTIN (EAN)	4032248056286	
수량	1 ST	
유형	SDIS 0.8X4.0X100	버전
주문 번호	9008400000	스크류드라이버, 스크류드라이버
GTIN (EAN)	4032248056361	
수량	1 ST	
유형	SDS 0.8X4.0X100	버전
주문 번호	9008340000	스크류드라이버, 스크류드라이버
GTIN (EAN)	4032248056293	
수량	1 ST	

십자 스크류드라이버 Phillips



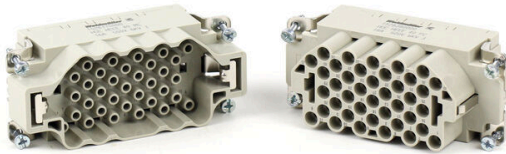
VDE 절연 십자 스크류드라이버, Phillips 스크류용, SDIK PH DIN 7438, ISO 8764/2-PH, ISO 8764-PH에 따른 출력, SoftFinish 그림

일반 주문 데이터

유형	SDIK PH1	버전
주문 번호	9008570000	스크류드라이버, 스크류드라이버
GTIN (EAN)	4032248056569	
수량	1 ST	
유형	SDK PH1	버전
주문 번호	9008480000	스크류드라이버, 스크류드라이버
GTIN (EAN)	4032248056477	
수량	1 ST	

대응물

크기 6



사각 커넥터는 커넥터 인서트와 보호 하우징으로 구성되어 있습니다. 따라서 인서는 사각 커넥터의 심장이라고 할 수 있습니다. 인서는 전기적 기능을 담당합니다. 바이드물러의 커넥터 인서는 고품질 절연 소재로 만들어졌기 때문에 좁은 공간에서도 높은 전압을 안전하게 전송합니다. 또한 바이드물러에서는 전체 제품 라인에 한 가지 유형의 플라스틱만 사용합니다. 이 플라스틱은 UL 인증을 받은 제품으로, 철도 산업 관련 분야에 적합합니다. 이것이 RockStar 커넥터가 전 세계적으로 사랑을 받는 이유이기도 합니다.

일반 주문 데이터

유형	HDC HEEE 40 FC	버전
주문 번호	1528380000	HDC 인서트, 암형(Female), 500 V, 16 A, 극 수: 40, 크림프 결선, 설치
GTIN (EAN)	4050118374285	사이즈: 6
수량	1 ST	