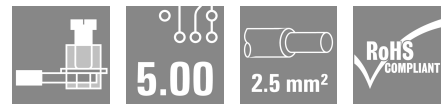
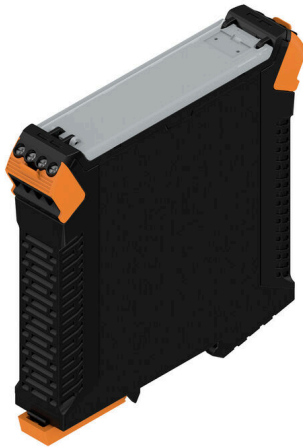


SAMPLE CH20M22 1/1

Weidmüller Interface GmbH & Co. KG  
 Klingenbergstraße 26  
 D-32758 Detmold  
 Germany

www.weidmueller.com



확장성, 개별 디자인, 비용 효율성

CH20M22 모듈방식 전자기기 하우징은 일반적인 전자기기 애플리케이션을 위한 유연하고 효율적인 솔루션을 제공합니다. 폭이 22mm이기 때문에 PCB를 통합하고 SPE(Single Pair Ethernet)와 RJ45 연결을 연결하는 데 적합합니다. 이 조합은 컴팩트한 애플리케이션에서 신뢰성 있고 미래 지향적인 데이터 전송을 가능하게 합니다.

자동화된 THT 및 THR 솔더링 프로세스, 코딩 옵션 및 CAD 데이터는 효율적인 제조를 보장합니다. 스크류 결선과 텐션 클램프 결선을 포함한 다양한 결선 기술은 애플리케이션별 설계를 가능하게 합니다. 디자인, 결선 기술, 기능의 정교한 시너지 효과는 안전하고 사용하기 편하며 시장 친화적인 솔루션을 보장합니다.

프리미엄 하우징인 모듈방식 CH20M22 하우징은 내구성이 뛰어나고 견고한 디자인을 자랑합니다. 품질, 안전, 확장 가능한 하우징 컨셉을 중요하게 생각하는 모든 분들께 적합합니다.

일반 주문 데이터

버전	전자 하우징 샘플, OMNIMATE 하우징 - 시리즈 CH20M 검정, 암형 플러그 등의 개별 부품으로 구성된 개발자용 샘플 키트, 완제품 인클로저, 결선 기술, 너비: 22.5 mm
주문 번호	<a href="#">1519300000</a>
유형	SAMPLE CH20M22 1/1
GTIN (EAN)	4050118326895
수량	1 items

SAMPLE CH20M22 1/1

Weidmüller Interface GmbH & Co. KG  
 Klingenbergstraße 26  
 D-32758 Detmold  
 Germany

www.weidmueller.com

기술 데이터

승인

ROHS 준수

치수 및 중량

깊이	113.6 mm	깊이 (인치)	4.4724 inch
높이	117.2 mm	높이 (인치)	4.6142 inch
너비	22.5 mm	폭 (인치)	0.8858 inch
길이	0 mm	순중량	97 g

온도

설치 온도 -25 °C...85 °C 습도 5 - 93 % 상대 습도, Tu = 40°C, 비응축

환경 제품 규정 준수

RoHS 준수 상태 준수, 예외 미존재  
 REACH SVHC 0.1 wt% 이상의 SVHC 없음

IEC 정격데이터

정격 전류, 최대 극 수(Tu=20°C)	10 A	정격 전류, 최대 극 수(Tu=40°C)	9 A
서지 전압 클래스 정격 전압 / 오염 등급 II/2	400 V	서지 전압 클래스 정격 전압 / 오염 등급 III/2	320 V
서지 전압 클래스 정격 전압 / 오염 등급 III/3	250 V	서지 전압 클래스 정격 임펄스 전압 / 오염 등급 II/2	250 kV
서지 전압 클래스 정격 임펄스 전압 / 오염 등급 III/2	4 kV	서지 전압 클래스 정격 임펄스 전압 / 오염 등급 III/3	4 kV

재료 데이터

UL 94 가연성 등급	V-0	절연재	PA 66 GF 30
절연재 그룹	II	표면 마감	미처리
기본 재질	플라스틱	CTI(Comparative Tracking Index, 비교 추적 지수)	400 ≤ CTI <600

일반 데이터

컬러 코드	검정	보호 등급	IP20(설치 상태)
장착 레일	TS 35	컬러 차트(유사)	RAL 9011
캡슐화 옵션	아니오		

디자인 - IN 요구 사항

PCB 형태에 대한 공차	±0.1 mm	PCB 두께	1.6 mm
회로 보드 두께의 공차	±0.15 mm		

연결식 커넥터

와이어 결선 방식	클램프 요크 결선	탈피 길이	8 mm
조임 토크, 최소	0.4 Nm	조임 토크, 최대	0.5 Nm
클램프 범위, 최소	0.13 mm <sup>2</sup>	클램프 범위, 최대	2.5 mm <sup>2</sup>
결선 단면규격 AWG, 최소	AWG 26	결선 단면규격 AWG, 최대	AWG 14
단선, 최소 H05(07) V-U	0.2 mm <sup>2</sup>	단선, 최대 H05(07) V-U	2.5 mm <sup>2</sup>
stranded, 최대 H07V-R	2.5 mm <sup>2</sup>	연선, 최소 H05(07) V-K	0.2 mm <sup>2</sup>

**SAMPLE CH20M22 1/1**

**Weidmüller Interface GmbH & Co. KG**  
 Klingenbergstraße 26  
 D-32758 Detmold  
 Germany

www.weidmueller.com

**기술 데이터**

플라스틱 소매 페럴 포함, DIN 46228 pt 0.25 mm <sup>2</sup> 4, 최소	
와이어 엔드 페럴 포함, DIN 46228 pt 1, 0.25 mm <sup>2</sup> 최소	
최대 수용 전선 범위	2.5 mm <sup>2</sup>

플라스틱 소매 페럴 포함, DIN 46228 pt 2.5 mm <sup>2</sup> 4, 최대	
페럴 포함, DIN 46228 pt 1, 최대	2.5 mm <sup>2</sup>

**조립품 속성**

결선 레벨 수	1	환기구 수	4
극 수	4	점프바	아니요
PCB에 대한 접점의 유형	솔더 결선, 직접	결선 유형	플러그형

**하우징 속성**

플립오버 장착식	예	마커 결합 가능	예
기능 포트 대비 컷아웃 일체형	아니요	클립온핏 색상	주황색
점프바	아니요	결선 레벨 수	1
극 수	4		

**분류**

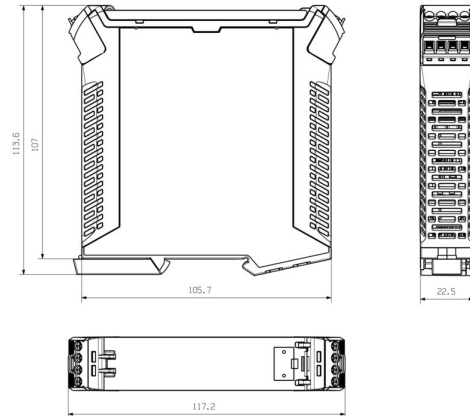
ETIM 8.0	EC001031	ETIM 9.0	EC001031
ETIM 10.0	EC001031	ECLASS 14.0	27-19-01-01
ECLASS 15.0	27-19-01-01		

SAMPLE CH20M22 1/1

Weidmüller Interface GmbH & Co. KG  
Klingenbergstraße 26  
D-32758 Detmold  
Germany

[www.weidmueller.com](http://www.weidmueller.com)

도면



SAMPLE CH20M22 1/1

**Weidmüller Interface GmbH & Co. KG**  
 Klingenbergstraße 26  
 D-32758 Detmold  
 Germany

www.weidmueller.com

액세서리

블랭크



ESG는 실제 테스트를 거친 MultiCard 형식의 마커로, 수많은 잘 알려진 전기 장치에 사용할 수 있습니다. 따라서 고대비 형태의 고품질 장치 마킹이 가능합니다. Siemens, ABB, Beckhoff 등 다양한 제조사 장치용으로 다양한 유형의 제품이 마련되어 있습니다.

장점 요약:

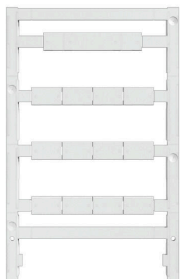
- 범용 태그, 자체 접착식 또는 클립온 태그, 유형에 따라 다름
- 정렬된 장치(예: 회로 차단기)의 경우, 태그 레일에 클립핑할 수 있는 ESG 마커를 공급합니다.
- 사양에 따른 개별 레이저 품질 인쇄

맞춤 인쇄용: 귀하의 라벨링 사양에 대한 바이드물러의 라벨링 소프트웨어 M-Print PRO 또는 M-Print PRO Online(미설치)의 파일을 보내주십시오.

일반 주문 데이터

유형	ESG 8/13.5/43.3 SAI AU	버전	
주문 번호	<a href="#">1912130000</a>		ESG, 디바이스 마커 x 13.5 mm, PA 66, 컬러 코드: 투명, 플러그형
GTIN (EAN)	4032248541164		
수량	5 ST		

맞춤형 인쇄



ESG는 실제 테스트를 거친 MultiCard 형식의 마커로, 수많은 잘 알려진 전기 장치에 사용할 수 있습니다. 따라서 고대비 형태의 고품질 장치 마킹이 가능합니다. Siemens, ABB, Beckhoff 등 다양한 제조사 장치용으로 다양한 유형의 제품이 마련되어 있습니다.

장점 요약:

- 범용 태그, 자체 접착식 또는 클립온 태그, 유형에 따라 다름
- 정렬된 장치(예: 회로 차단기)의 경우, 태그 레일에 클립핑할 수 있는 ESG 마커를 공급합니다.
- 사양에 따른 개별 레이저 품질 인쇄

맞춤 인쇄용: 귀하의 라벨링 사양에 대한 바이드물러의 라벨링 소프트웨어 M-Print PRO 또는 M-Print PRO Online(미설치)의 파일을 보내주십시오.

일반 주문 데이터

유형	ESG 8/13.5/43.3 SAI SDR	버전	
주문 번호	<a href="#">1038860000</a>		ESG, 디바이스 마커 x 13.5 mm, PA 66, 컬러 코드: 고객 사양, 플러그형
GTIN (EAN)	4032248768110		
수량	1 ST		
유형	ESG 6.6/20 BHZ 5.00 SDR	버전	
주문 번호	<a href="#">1221520000</a>		ESG, 디바이스 마커 x 20 mm, PA 66, 컬러 코드: 고객 사양, 플러그형
GTIN (EAN)	4050118005066		
수량	40 ST		

SAMPLE CH20M22 1/1

**Weidmüller Interface GmbH & Co. KG**  
 Klingenbergstraße 26  
 D-32758 Detmold  
 Germany

www.weidmueller.com

액세서리

블랭크



ESG는 실제 테스트를 거친 MultiCard 형식의 마커로, 수많은 잘 알려진 전기 장치에 사용할 수 있습니다. 따라서 고대비 형태의 고품질 장치 마킹이 가능합니다. Siemens, ABB, Beckhoff 등 다양한 제조사 장치용으로 다양한 유형의 제품이 마련되어 있습니다.

**장점 요약:**

- 범용 태그, 자체 접착식 또는 클립온 태그, 유형에 따라 다름
- 정렬된 장치(예: 회로 차단기)의 경우, 태그 레일에 클립핑할 수 있는 ESG 마커를 공급합니다.
- 사양에 따른 개별 레이저 품질 인쇄

맞춤 인쇄용: 귀하의 라벨링 사양에 대한 바이드물러의 라벨링 소프트웨어 M-Print PRO 또는 M-Print PRO Online(미설치)의 파일을 보내주십시오.

일반 주문 데이터

유형	ESG 6.6/20 BHZ 5.00/04	버전	
주문 번호	<a href="#">1082540000</a>		ESG, 디바이스 마커 x 20 mm, PA 66, 컬러 코드: 흰색, 플러그형
GTIN (EAN)	4032248845439		
수량	200 ST		

CH20M AD SHL 5.00/04 - CH20M22, CH20M45, CH20M67용 측면 요소 커버



산업용 전자기기를 위한 미래 지향적 솔루션, 배전반에 장착하기 위한 전자기기 인클로저는 전자기기 어셈블리를 배전반에 통합하는 데 매우 중요합니다. 민감한 부품을 보호하고 신뢰성 있는 연결을 보장합니다. 고품질 재료 덕분에 산업용 애플리케이션을 위한 장기적인 솔루션을 제공합니다.

**장점:**

- 유연성: 다양한 요건에 맞는 확장 가능한 솔루션
- 안전성: 전자기기 보호를 위한 견고한 디자인
- 효율성: 간편한 설치와 최적화된 결선 기술

모든 애플리케이션을 위한 하우징 솔루션: 당사의 포트폴리오에는 제어, 신호 변환 및 안전 애플리케이션을 위해 설계된 모듈방식 하우징(예: CH20M), 소형 하우징 및 프로파일 하우징이 포함됩니다. 이 하우징은 맞춤형 디자인, 쉬운 장착, 높은 연결 용량을 제공합니다.

**사용자 지정:** 표준 솔루션 외에도 디자인, 색상, 인쇄에 대한 맞춤 서비스를 제공합니다. 바이드물러 구성기를 사용하면 개별 디자인이 가능합니다.

**당사 서비스:** 프로젝트에 대한 전문적인 조언과 기술 지원을 제공해드립니다. 다운로드 영역에서 효율적인 통합을 위한 CAD 데이터, 데이터 시트, 설치 지침을 찾을 수 있습니다.

일반 주문 데이터

유형	CH20M AD SHL 5.00/04 AG...	버전	
주문 번호	<a href="#">1472830000</a>		후드, OMNIMATE 하우징 - 시리즈 CH20M 아게이트 그레이, 측면 요소
GTIN (EAN)	4050118279429		커버, 너비: 22.5 mm
수량	50 ST		

## SAMPLE CH20M22 1/1

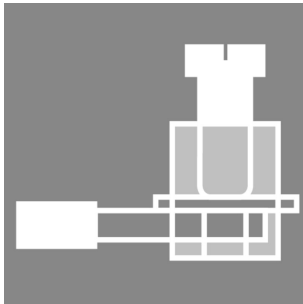
**Weidmüller Interface GmbH & Co. KG**  
 Klingenbergstraße 26  
 D-32758 Detmold  
 Germany

www.weidmueller.com

### 액세서리

유형	CH20M AD SHL 5.00/04 BK...	버전
주문 번호	<a href="#">1221310000</a>	후드, OMNIMATE 하우징 - 시리즈 CH20M 검정, 측면 요소 커버, 너비:
GTIN (EAN)	4050118004830	22.5 mm
수량	50 ST	
유형	CH20M AD SHL 5.00/04 GG...	버전
주문 번호	<a href="#">1413740000</a>	후드, OMNIMATE 하우징 - 시리즈 CH20M 흑연 회색, 측면 요소 커버,
GTIN (EAN)	4050118241648	너비: 22.5 mm
수량	50 ST	
유형	CH20M AD SHL 5.00/04 LG...	버전
주문 번호	<a href="#">1432890000</a>	후드, OMNIMATE 하우징 - 시리즈 CH20M 밝은 회색, 측면 요소 커버,
GTIN (EAN)	4050118237641	너비: 22.5 mm
수량	50 ST	

### 암형 플러그 - 클램프 요크 스크류 결선



기능과 혁신을 위한 최적의 프레임워크:  
 모듈방식 CH20M 하우징의 결선 기술은 귀사의 프로젝트를 더욱 효율적으로 만들어 줄 수 있는 수많은 장점을 제공합니다. PCB 단자대 블록과 커넥터를 사용하면 유연하고 신뢰성 있는 결선 기술의 이점을 누릴 수 있습니다.  
 THT 및 THR 납땜, 릴 패키징과 같은 자동화된 제조 공정 덕분에 높은 품질과 정밀도를 보장할 수 있습니다. 이를 통해 시스템에 빠르고 간단하게 통합할 수 있습니다.  
 또한, 다양한 색상과 코딩 및 인쇄 옵션을 제공하여 하우징을 맞춤화할 수 있습니다. 이를 통해 제품이 기능적일 뿐 아니라 시각적인 매력을 확보할 수 있습니다.

### 일반 주문 데이터

유형	BHZ 5.00/04/90LH BK/BK	버전
주문 번호	<a href="#">1069350000</a>	PCB 플러그인 커넥터, 암형 플러그, 5.00 mm, 극 수: 4, 90°, 클램프
GTIN (EAN)	4032248825011	요크 결선, cod. 02, 박스
수량	78 ST	
유형	BHZ 5.00/04/90LH BK/BL	버전
주문 번호	<a href="#">1069380000</a>	PCB 플러그인 커넥터, 암형 플러그, 5.00 mm, 극 수: 4, 90°, 클램프
GTIN (EAN)	4032248825028	요크 결선, cod. 02, 박스
수량	78 ST	
유형	BHZ 5.00/04/90LH BK/GGY	버전
주문 번호	<a href="#">1421750000</a>	PCB 플러그인 커넥터, 암형 플러그, 5.00 mm, 극 수: 4, 90°, 클램프
GTIN (EAN)	4050118225518	요크 결선, BHZ 5.00/04/90LH SN BK/GGY BX cod. 02, 박스
수량	78 ST	
유형	BHZ 5.00/04/90LH BK/OR	버전
주문 번호	<a href="#">1063280000</a>	PCB 플러그인 커넥터, 암형 플러그, 5.00 mm, 극 수: 4, 90°, 클램프
GTIN (EAN)	4032248814947	요크 결선, cod. 02, 박스
수량	78 ST	
유형	BHZ 5.00/04/90LH GGY/BL	버전
주문 번호	<a href="#">1372580000</a>	PCB 플러그인 커넥터, 암형 플러그, 5.00 mm, 극 수: 4, 90°, 클램프
GTIN (EAN)	4050118174625	요크 결선, BHZ 5.00/04/90LH SN GGY/BL BX cod. 02, 박스
수량	78 ST	
유형	BHZ 5.00/04/90LH GGY/GGY	버전
주문 번호	<a href="#">1372520000</a>	PCB 플러그인 커넥터, 암형 플러그, 5.00 mm, 극 수: 4, 90°, 클램프
GTIN (EAN)	4050118174229	요크 결선, BHZ 5.00/04/90LH SN GGY/GGY BX cod. 02, 박스
수량	78 ST	

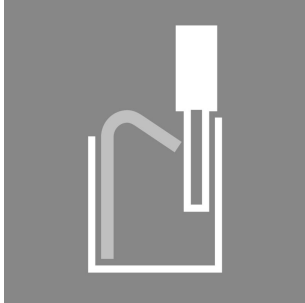
SAMPLE CH20M22 1/1

Weidmüller Interface GmbH & Co. KG  
Klingenbergstraße 26  
D-32758 Detmold  
Germany

www.weidmueller.com

액세서리

암형 플러그 - PUSH IN 스프링 결선

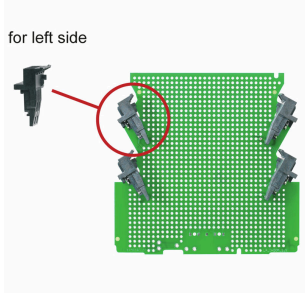


기능과 혁신을 위한 최적의 프레임워크:  
모듈방식 CH20M 하우징의 결선 기술은 귀사의 프로젝트를 더욱 효율적으로 만들어 줄 수 있는 수많은 장점을 제공합니다. PCB 단자대 블록과 커넥터를 사용하면 유연하고 신뢰성 있는 결선 기술의 이점을 누릴 수 있습니다.  
THT 및 THR 납땜, 릴 패키징과 같은 자동화된 제조 공정 덕분에 높은 품질과 정밀도를 보장할 수 있습니다. 이를 통해 시스템에 빠르고 간단하게 통합할 수 있습니다. 또한, 다양한 색상과 코딩 및 인쇄 옵션을 제공하여 하우징을 맞춤화할 수 있습니다. 이를 통해 제품이 기능적일 뿐 아니라 시각적인 매력을 확보할 수 있습니다.

일반 주문 데이터

유형	BHF 5.00/04/180LH BK/BK	버전
주문 번호	<a href="#">1497500000</a>	PCB 플러그인 커넥터, 암형 플러그, 5.00 mm, 극 수: 4, 180°, 액추에이터 탑재 PUSH IN, 박스
GTIN (EAN)	4050118306828	
수량	78 ST	
유형	BHF 5.00/04/180LH BK/BL	버전
주문 번호	<a href="#">1989090000</a>	PCB 플러그인 커넥터, 암형 플러그, 5.00 mm, 극 수: 4, 180°, 액추에이터 탑재 PUSH IN, 박스
GTIN (EAN)	4050118533453	
수량	78 ST	
유형	BHF 5.00/04/180LH BK/OR	버전
주문 번호	<a href="#">1989190000</a>	PCB 플러그인 커넥터, 암형 플러그, 5.00 mm, 극 수: 4, 180°, 액추에이터 탑재 PUSH IN, 박스
GTIN (EAN)	4050118373820	
수량	78 ST	
유형	BHF 5.00/04/180LH BK/RD	버전
주문 번호	<a href="#">2555620000</a>	PCB 플러그인 커넥터, 암형 플러그, 5.00 mm, 극 수: 4, 180°, 액추에이터 탑재 PUSH IN, 박스
GTIN (EAN)	4050118565683	
수량	78 ST	

SHL-SMT 5.00/04GL - 왼쪽 결선측



내열성, 직선, 개방형 끝단의 핀 헤더. 박스 또는 테이프 포장. 자동 조립에 최적화된 1.5 mm 용접 핀의 테이프 형태. 리플로우 및 웨이브 용접에 적합한 3.2 mm 슬더 핀. 핀 헤더는 라벨링을 위한 공간을 제공하며 코딩이 가능합니다. HC = 고전류

일반 주문 데이터

유형	SHL-SMT 5.00/04GL 1.5BX	버전
주문 번호	<a href="#">1063220000</a>	PCB 플러그인 커넥터, 결선 요소, 좌측, 수형 헤더, 개방 측, THT/THR 용접 결선, 5.00 mm, 극 수: 4, 90°, 슬더 핀 길이(l): 1.5 mm, 주석 도금, 검정, 박스
GTIN (EAN)	4032248814886	
수량	108 ST	
유형	SHL-SMT 5.00/04GL 1.5RL	버전
주문 번호	<a href="#">1063250000</a>	PCB 플러그인 커넥터, 결선 요소, 좌측, 수형 헤더, 개방 측, THT/THR 용접 결선, 5.00 mm, 극 수: 4, 90°, 슬더 핀 길이(l): 1.5 mm, 주석 도금, 검정, Tape
GTIN (EAN)	4032248814916	
수량	130 ST	

SAMPLE CH20M22 1/1

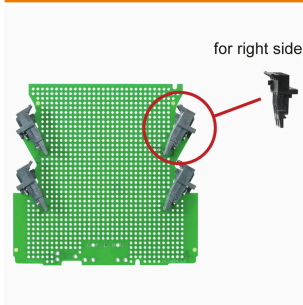
Weidmüller Interface GmbH & Co. KG  
Klingenbergstraße 26  
D-32758 Detmold  
Germany

www.weidmueller.com

액세서리

유형	SHL-SMT 5.00/04GL 4.2BX	버전
주문 번호	<a href="#">1069640000</a>	PCB 플러그인 커넥터, 결선 요소, 좌측, 수형 헤더, 개방 측, THT/THR
GTIN (EAN)	4032248825080	용접 결선, 5.00 mm, 극 수: 4, 90°, 솔더 핀 길이(l): 4.2 mm, 주석 도금,
수량	108 ST	검정, 박스
유형	SHL-SMT 5.00/04GL 4.2RL	버전
주문 번호	<a href="#">1069670000</a>	PCB 플러그인 커넥터, 결선 요소, 좌측, 수형 헤더, 개방 측, THT/THR
GTIN (EAN)	4032248825172	용접 결선, 5.00 mm, 극 수: 4, 90°, 솔더 핀 길이(l): 4.2 mm, 주석 도금,
수량	130 ST	검정, Tape

SHL-SMT 5.00/04GR - 오른쪽 결선측



내열성, 직선, 개방형 끝단의 핀 헤더. 박스 또는 테이프 포장. 자동 조립에 최적화된 1.5 mm 용접 핀의 테이프 형태. 리플로우 및 웨이브 용접에 적합한 3.2 mm 솔더 핀. 핀 헤더는 라벨링을 위한 공간을 제공하며 코딩이 가능합니다. HC = 고전류

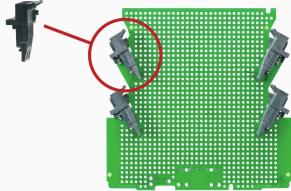
일반 주문 데이터

유형	SHL-SMT 5.00/04GR 1.5BX	버전
주문 번호	<a href="#">1063150000</a>	PCB 플러그인 커넥터, 결선 요소, 우측, 수형 헤더, 개방 측, THT/THR
GTIN (EAN)	4032248876471	용접 결선, 5.00 mm, 극 수: 4, 90°, 솔더 핀 길이(l): 1.5 mm, 주석 도금,
수량	108 ST	검정, 박스
유형	SHL-SMT 5.00/04GR 1.5RL	버전
주문 번호	<a href="#">1063180000</a>	PCB 플러그인 커넥터, 결선 요소, 우측, 수형 헤더, 개방 측, THT/THR
GTIN (EAN)	4032248814855	용접 결선, 5.00 mm, 극 수: 4, 90°, 솔더 핀 길이(l): 1.5 mm, 주석 도금,
수량	130 ST	검정, Tape
유형	SHL-SMT 5.00/04GR 4.2BX	버전
주문 번호	<a href="#">1069570000</a>	PCB 플러그인 커넥터, 결선 요소, 우측, 수형 헤더, 개방 측, THT/THR
GTIN (EAN)	4032248825165	용접 결선, 5.00 mm, 극 수: 4, 90°, 솔더 핀 길이(l): 4.2 mm, 주석 도금,
수량	108 ST	검정, 박스
유형	SHL-SMT 5.00/04GR 4.2RL	버전
주문 번호	<a href="#">1069610000</a>	PCB 플러그인 커넥터, 결선 요소, 우측, 수형 헤더, 개방 측, THT/THR
GTIN (EAN)	4032248825059	용접 결선, 5.00 mm, 극 수: 4, 90°, 솔더 핀 길이(l): 4.2 mm, 주석 도금,
수량	130 ST	검정, Tape
유형	SHL-SMT 5.00/04GR 5.9BX	버전
주문 번호	<a href="#">1069710000</a>	PCB 플러그인 커넥터, 결선 요소, 우측, 수형 헤더, 개방 측, THT/THR
GTIN (EAN)	4032248825073	용접 결선, 5.00 mm, 극 수: 4, 90°, 솔더 핀 길이(l): 5.9 mm, 주석 도금,
수량	108 ST	검정, 박스
유형	SHL-SMT 5.00/04GR 5.9RL	버전
주문 번호	<a href="#">1069740000</a>	PCB 플러그인 커넥터, 결선 요소, 우측, 수형 헤더, 개방 측, THT/THR
GTIN (EAN)	4032248825066	용접 결선, 5.00 mm, 극 수: 4, 90°, 솔더 핀 길이(l): 5.9 mm, 주석 도금,
수량	130 ST	검정, Tape

액세서리

SHL-SMT 5.00/04GL - 왼쪽 결선측

for left side



솔더 핀 길이가 웨이브 플로우 솔더링에 최적화된 수형 커넥터. 핀 헤더는 라벨링을 위한 공간을 제공하며 코딩될 수 있습니다.

일반 주문 데이터

유형	SHL-SMT 5.00/04GL 5.9BX	버전
주문 번호	<a href="#">1069770000</a>	PCB 플러그인 커넥터, 결선 요소, 좌측, 수형 헤더, 개방 측, THT/THR
GTIN (EAN)	4032248825097	용접 결선, 5.00 mm, 극 수: 4, 90°, 솔더 핀 길이(!): 5.9 mm, 주석 도금,
수량	108 ST	검정, 박스
유형	SHL-SMT 5.00/04GL 5.9RL	버전
주문 번호	<a href="#">1069810000</a>	PCB 플러그인 커넥터, 결선 요소, 좌측, 수형 헤더, 개방 측, THT/THR
GTIN (EAN)	4032248824694	용접 결선, 5.00 mm, 극 수: 4, 90°, 솔더 핀 길이(!): 5.9 mm, 주석 도금,
수량	130 ST	검정, Tape