

STRIPAX ULTIMATE XL

Weidmüller Interface GmbH & Co. KG
 Klingenbergstraße 26
 D-32758 Detmold
 Germany

www.weidmueller.com



- 탈피 톨(자동 자가조정 기능 탑재)
- 연질 및 경질 컨덕터용
- 기계 및 플랜트 엔지니어, 철도 및 철도교통, 풍력, 로봇 기술, 폭발 방지는 물론 해양, 해상 및 조선 분야에도 이상적
- 엔드 스톱 장치를 통해 탈피 길이 조정 가능
- 탈피 후 클램핑 조(clamping jaw) 자동 열림
- 개별 컨덕터의 팬아웃 현상 없음
- 다양한 피복 두께에 따라 압력 조절 가능
- 특별한 조정 없는 2개 프로세스 단계의 2중 절연 케이블
- 절단 시 전선이 빠지지 않도록 보호
- 오랜 서비스 수명
- 최적의 인체공학적 설계

일반 주문 데이터

버전	공구, 탈피 및 절단 공구
주문 번호	1512780000
유형	STRIPAX ULTIMATE XL
GTIN (EAN)	4050118319934
수량	1 items

STRIPAX ULTIMATE XL

Weidmüller Interface GmbH & Co. KG
 Klingenbergstraße 26
 D-32758 Detmold
 Germany

www.weidmueller.com

기술 데이터

치수 및 중량

깊이	22 mm	깊이 (인치)	0.8661 inch
높이	99 mm	높이 (인치)	3.8976 inch
너비	190 mm	폭 (인치)	7.4803 inch
순중량	171.8 g		

환경 제품 규정 준수

RoHS 준수 상태	영향을 받지 않음
REACH SVHC	Lead 7439-92-1
SCIP	cf06c250-ed1e-4a45-9c1b-c5c8cbf13bf0

기술 데이터

품목 설명	탈피공구
-------	------

탈피 공구

케이블 유형	할로겐 프리 절연재를 사용하는 연선 및 강선	컨덕터 단면적(절단 용량)	6 mm ²
탈피 범위 AWG, 최대	8 AWG	탈피 범위 AWG, 최소	14 AWG
탈피 길이, 최대	25 mm	전선 굵기, 최대	10 mm ²
전선 굵기, 최소	2.5 mm ²		

분류

ETIM 8.0	EC002109	ETIM 9.0	EC002109
ETIM 10.0	EC002109	ECLASS 14.0	21-04-37-06
ECLASS 15.0	21-04-37-06		

STRIPAX ULTIMATE XL

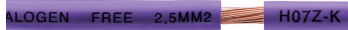
Weidmüller Interface GmbH & Co. KG
Klingenbergstraße 26
D-32758 Detmold
Germany

www.weidmueller.com

도면



사용 예



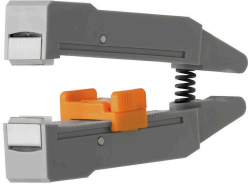
STRIPAX ULTIMATE XL

Weidmüller Interface GmbH & Co. KG
 Klingenbergstraße 26
 D-32758 Detmold
 Germany

www.weidmueller.com

액세서리

액세서리 / 교체 부품



- 탈피 툴(자동 자가조정 기능 탑재)
- 연질 및 경질 컨덕터용
- 기계 및 플랜트 엔지니어, 철도 및 철도교통, 풍력, 로봇 기술, 폭발 방지는 물론 해양, 해상 및 조선 분야에도 이상적
- 엔드 스톱 장치를 통해 탈피 길이 조정 가능
- 탈피 후 클램핑 조(clamping jaw) 자동 열림
- 개별 컨덕터의 팬아웃 현상 없음
- 다양한 피복 두께에 따라 압력 조절 가능
- 특별한 조정 없는 2개 프로세스 단계의 2중 절연 케이블
- 절단 시 전선이 빠지지 않도록 보호
- 오랜 서비스 수명
- 최적의 인체공학적 설계

일반 주문 데이터

유형	ERME SPX UL XL	버전
주문 번호	1512790000	액세서리, 절단기 홀더
GTIN (EAN)	4050118320428	
수량	1 ST	
유형	ERTE KLBC SPX UL XL	버전
주문 번호	2571510000	액세서리, 교체용 클램핑 조오(Jaw)
GTIN (EAN)	4050118581997	
수량	1 ST	