

ACT20P-CMT-60-RC-S

Weidmüller Interface GmbH & Co. KG
 Klingenbergstraße 26
 D-32758 Detmold
 Germany

www.weidmueller.com

그림과 유사



ACT20P: 유연한 솔루션

- 정밀하고 기능이 뛰어난 신호 컨버터
- 릴리스 레버를 통한 간편한 조작

일반 주문 데이터

버전	전류 측정 트랜스듀서, 제한값 모니터링, 입력 : 0... 40/50/60 A, 릴레이 출력, 간선 관통 구멍 내 전류 전송 케이블
주문 번호	1510390000
유형	ACT20P-CMT-60-RC-S
GTIN (EAN)	4050118325485
수량	1 items

ACT20P-CMT-60-RC-S

Weidmüller Interface GmbH & Co. KG
 Klingenbergstraße 26
 D-32758 Detmold
 Germany

www.weidmueller.com

기술 데이터

승인

승인



ROHS	준수
UL File Number Search	UL 웹사이트
인증 번호(cULus)	E141197

치수 및 중량

깊이	113.6 mm	깊이 (인치)	4.4724 inch
높이	119.2 mm	높이 (인치)	4.6929 inch
너비	22.5 mm	폭 (인치)	0.8858 inch
순중량	158 g		

온도

보관 온도	-40 °C...85 °C	작동 온도	-25 °C...60 °C
습도	5 ~ 95%, 응결 없음		

장애 확률

MTTF	100 a
------	-------

환경 제품 규정 준수

RoHS 준수 상태	준수, 예외 존재
RoHS 면제(해당되거나 알려진 경우)	6c, 7a, 7cl
REACH SVHC	Lead 7439-92-1
SCIP	2f6dd957-42 1a-46db-a0c2-cf1609156924

입력

수량 입력	1	입력 주파수	AC: 15...700 Hz (true root mean square)
입력 측정 범위	구성 가능, 0...40/50/60 A AC (RMS) 혹은 DC, 최대 피크 전류 10 × I _{입력} (1 s), DC 전류 측정(AA)의 경우: 출력(-/+ 아날로그 값)에 대한 전류 방향 표시	입력 신호	간선 관통 구멍 내 전류 전송 케이블
과부하 동작	최대 피크전류: 1초간 10 × 입력		

출력(디지털)

정격 스위칭 전류	6 A	연속 전류	2 × I _{Input}
디지털 출력 수	1	최대 스위칭 전압, AC	250 V
최대 스위칭 전압, DC	24 V	유형	릴레이, 1 CO 접점, 정방향/역방향 조정
알람 기능	서지 전류, 부족전류, 알람 지연: 0...10 s, 이력현상 5% / 10%		

ACT20P-CMT-60-RC-S

Weidmüller Interface GmbH & Co. KG
 Klingenbergstraße 26
 D-32758 Detmold
 Germany

www.weidmueller.com

기술 데이터

일반 데이터

정확도	<0.75 % FSR, < 1.5 % FSR, 측정 범위 50/60 A AC	보호 등급	IP20
공급 전압	16,8 V...31,2 V	스텝 반응 시간	≤ 300 ms (RMS), ≤ 60 ms (AA)
장착 레일	TS 35	온도 계수	0.01%/K @ 0...40 A, 0.10%/K @ 40...55 A, 0.30%/K @ 55...60 A
구성	DIP 스위치 및 전위차계	전력 소비, 최대	2.2 W
전력 소비, 일반적	0.9 W		

절연 조정

임펄스 내전압	6.4 kV(1.2/50 μs)	EMC 표준	EN 61326-1
테스트 전압	4 kV	서지 전압 범주	III
오염 심각도	2	갈바닉 절연	3-웨이 아이솔레이터, 입력/출력/공급 간
절연 전압	4 kVeff / 1 min.	정격 전압	300 V AC eff

결선 데이터

결선 유형	스크류 결선	조임 토크, 최소	0.4 Nm
조임 토크, 최대	0.6 Nm	클램프 범위, 정격 결선	1.5 mm ²
클램프 범위, 최소	0.5 mm ²	클램프 범위, 최대	2.5 mm ²
결선 단면규격 AWG, 최소	AWG 26	결선 단면규격 AWG, 최대	AWG 12

부품 설명

제품 설명
 ACT20P-CMT-XX-(AO)-RC-S 시리즈 기기로 최대 60A의 교류 및 직류를 측정 및 모니터링합니다. 매우 효과적인 수치 측정법을 사용해 왜곡된 전류 곡선 형태에서도 정밀한 측정이 가능합니다. 이 장치는 조절식 스위칭 임계치, 딜레이, 이력현상은 물론 릴레이 출력에 대한 통합 한계값 모니터링 기능을 갖추고 있습니다.

특징

- 매우 효과적인 수치 측정(True RMS) 또는 산술 평균(AA) 측정 및 무접점 스루홀 기술
- 과전류 및 저전류에 대한 제한값 모니터링
- 개회로/폐회로 원리를 통한 릴레이 출력
- 피크 전류 필터링을 위한 조절식 트리거 딜레이
- 전면 LED 패널에 작동 상태 표시 및 NE43, NE44, NE107에 따른 출력 신호 전달
- IEC/EN 61010-2-201 규격 보안 분리를 위한 4 방향 전기적 절연

분류

ETIM 8.0	EC002475	ETIM 9.0	EC002475
ETIM 10.0	EC002475	ECLASS 14.0	27-21-01-23
ECLASS 15.0	27-21-01-23		

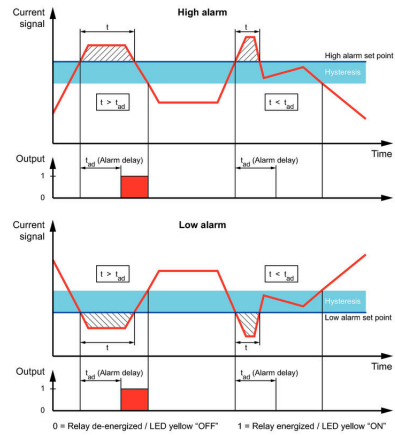
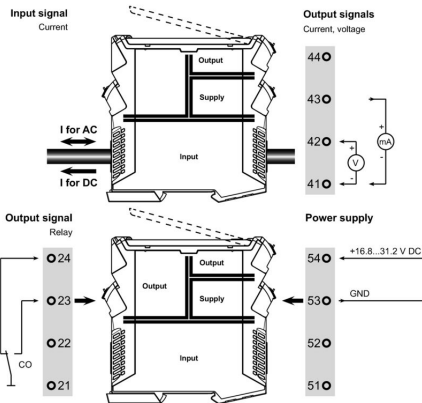
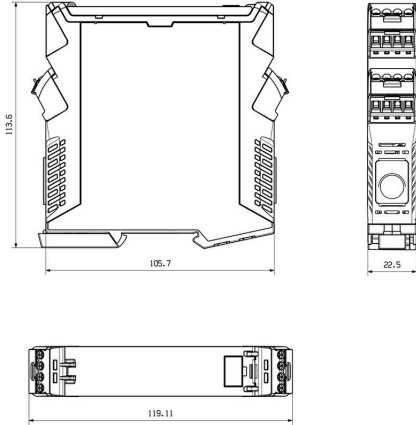
ACT20P-CMT-60-RC-S

Weidmüller Interface GmbH & Co. KG
 Klingenbergstraße 26
 D-32758 Detmold
 Germany

도면

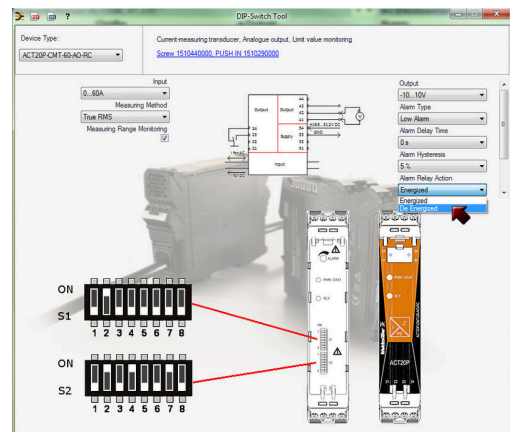
www.weidmueller.com

치수 도면



Configuration

DIP switch S1		DIP switch S2	
Current input range	1 2 3 4 5 6 7 8	Alarm relay action	1 2 3 4 5 6 7 8
0...40 A	<input type="checkbox"/>	Energized	<input type="checkbox"/>
0...50 A	<input type="checkbox"/>	De-energized	<input type="checkbox"/>
0...60 A	<input checked="" type="checkbox"/>	Alarm hysteresis	1 2 3 4 5 6 7 8
Measuring method	1 2 3 4 5 6 7 8	5 %	<input type="checkbox"/>
True RMS	<input type="checkbox"/>	10 %	<input type="checkbox"/>
Arithmetic average	<input checked="" type="checkbox"/>	Alarm type	1 2 3 4 5 6 7 8
Alarm delay time	1 2 3 4 5 6 7 8	High alarm	<input type="checkbox"/>
0 s	<input type="checkbox"/>	Low alarm	<input checked="" type="checkbox"/>
2 s	<input type="checkbox"/>		
5 s	<input type="checkbox"/>		
10 s	<input checked="" type="checkbox"/>		



example for DIP switch setting (with ACT20 tool)

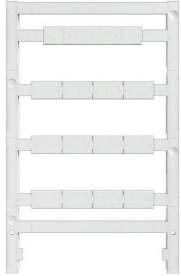
ACT20P-CMT-60-RC-S

Weidmüller Interface GmbH & Co. KG
 Klingenbergstraße 26
 D-32758 Detmold
 Germany

액세서리

www.weidmueller.com

블랭크



ESG는 실제 테스트를 거친 MultiCard 형식의 마커로, 수많은 잘 알려진 전기 장치에 사용할 수 있습니다. 따라서 고대비 형태의 고품질 장치 마킹이 가능합니다. Siemens, ABB, Beckhoff 등 다양한 제조사 장치용으로 다양한 유형의 제품이 마련되어 있습니다.

장점 요약:

- 범용 태그, 자체 접착식 또는 클립온 태그, 유형에 따라 다름
- 정렬된 장치(예: 회로 차단기)의 경우, 태그 레일에 클립핑할 수 있는 ESG 마커를 공급합니다.
- 사양에 따른 개별 레이저 품질 인쇄

맞춤 인쇄용: 귀하의 라벨링 사양에 대한 바이드물러의 라벨링 소프트웨어 M-Print PRO 또는 M-Print PRO Online(미설치)의 파일을 보내주십시오.

일반 주문 데이터

유형	ESG 8/13.5/43.3 SAI AU	버전
주문 번호	1912130000	ESG, 디바이스 마커 x 13.5 mm, PA 66, 컬러 코드: 투명, 플러그형
GTIN (EAN)	4032248541164	
수량	5 ST	
유형	ESG 6.6/20 BHZ 5.00/04	버전
주문 번호	1082540000	ESG, 디바이스 마커 x 20 mm, PA 66, 컬러 코드: 흰색, 플러그형
GTIN (EAN)	4032248845439	
수량	200 ST	