

ACT20P-CMT-60-AO-RC-P

Weidmüller Interface GmbH & Co. KG
 Klingenbergstraße 26
 D-32758 Detmold
 Germany

www.weidmueller.com

그림과 유사



ACT20P: 유연한 솔루션

- 정밀하고 기능이 뛰어난 신호 컨버터
- 릴리스 레버를 통한 간편한 조작

일반 주문 데이터

| | |
|------------|------------------------------------------------------------------------------------|
| 버전 | 전류 측정 트랜스듀서, 제한값 모니터링, 입력 : 0... 40/50/60 A, 아날로그 출력, 릴레이 출력, 간선 관통 구멍 내 전류 전송 케이블 |
| 주문 번호 | 1510290000 |
| 유형 | ACT20P-CMT-60-AO-RC-P |
| GTIN (EAN) | 4050118319552 |
| 수량 | 1 items |

ACT20P-CMT-60-AO-RC-P

Weidmüller Interface GmbH & Co. KG
Klingenbergstraße 26
D-32758 Detmold
Germany

www.weidmueller.com

기술 데이터

승인

| | |
|-------|----------------------|
| 인증 | CE; CULUS; DETNORVER |
| 인증 사항 | CULUS; |
| 승인 | |



| | |
|-----------------------|-------------------------|
| ROHS | 준수 |
| UL File Number Search | UL 웹사이트 |
| 인증 번호(cULus) | E141197 |

치수 및 중량

| | | | |
|-----|----------|---------|-------------|
| 길이 | 114 mm | 길이 (인치) | 4.4882 inch |
| 높이 | 127.1 mm | 높이 (인치) | 5.0039 inch |
| 너비 | 22.8 mm | 폭 (인치) | 0.8976 inch |
| 순중량 | 158 g | | |

온도

| | | | |
|-------|----------------|-------|----------------|
| 보관 온도 | -40 °C...85 °C | 작동 온도 | -25 °C...60 °C |
| 습도 | 5 ~ 95%, 응결 없음 | | |

장애 확률

| | |
|------|-------|
| MTTF | 158 a |
|------|-------|

환경 제품 규정 준수

| | |
|-----------------------|--------------------------------------|
| RoHS 준수 상태 | 준수, 예외 존재 |
| RoHS 면제(해당되거나 알려진 경우) | 6c, 7a, 7cI |
| REACH SVHC | Lead 7439-92-1 |
| SCIP | 2f6dd957-421a-46db-a0c2-cf1609156924 |

입력

| | | | |
|----------|---------------------------------------------------------------------------------------------------------|--------|-----------------------------------------|
| 수량 입력 | 1 | 입력 주파수 | AC: 15...700 Hz (true root mean square) |
| 입력 측정 범위 | 구성 가능, 0...40/50/60 A AC 혹은 DC, 최대 피크 전류 10 × I입력 (1 s), DC 전류 측정(AA)의 경우: 출력 (-/+ 아날로그 값)에 대한 전류 방향 표시 | 입력 신호 | 간선 관통 구멍 내 전류 전송 케이블 |
| 과부하 동작 | 최대 피크전류: 1초간 10 × 입력 | | |

출력

| | |
|----|------------------------|
| 유형 | 액티브, 연결된 제어는 수동이어야 합니다 |
|----|------------------------|

출력(디지털)

| | | | |
|-----------|-----|---------------|-------------|
| 정격 스위칭 전류 | 6 A | 연속 전류 | 2 × I Input |
| 디지털 출력 수 | 1 | 최대 스위칭 전압, AC | 250 V |

ACT20P-CMT-60-AO-RC-P

Weidmüller Interface GmbH & Co. KG
 Klingenbergstraße 26
 D-32758 Detmold
 Germany

www.weidmueller.com

기술 데이터

| | | | |
|---------------|-----------------------------------------------------------------|----|--------------------------|
| 최대 스위칭 전압, DC | 24 V | 유형 | 릴레이, 1 CO 접점, 정방향/역방향 조정 |
| 알람 기능 | 서지 전류, 부족전류, 알람 제한 설정: 2...105%, 이력현상 5% / 10%, 알람 지연: 0...10 s | | |

출력(아날로그)

| | | | |
|----------|----------|------------|---------------------------------------------------------------------|
| 전송 기능 | 직접 또는 반전 | 출력 전압 | 조정 가능, 0...10 V, 2...10 V, 0...5 V, 1...5 V, -5...+5 V, -10 ~ +10 V |
| 부하 저항 전압 | ≥ 10 kΩ | 아날로그 출력 수량 | 1 |
| 부하 저항 전류 | ≤ 600 Ω | 출력 전류 | 조정 가능, 0~20 mA, 4~20 mA, -20~+20 mA |

일반 데이터

| | | | |
|------------|----------------------------------------|-----------|--------------------------------------------------------------|
| 정확도 | <0.75 % FSR | 보호 등급 | IP20 |
| 공급 전압 | 16,8 V...31,2 V | 스텝 반응 시간 | ≤ 300 ms (RMS), ≤ 60 ms (AA) |
| 장착 레일 | TS 35 | 온도 계수 | 0.01%/K @ 0...40 A, 0.10%/K @ 40...55 A, 0.30%/K @ 55...60 A |
| 구성 | DIP 스위치 및 전위차계, 임계치(과전류/부족전류), 지연 및 이력 | 전력 소비, 최대 | 2.2 W |
| 전력 소비, 일반적 | 0.9 W | | |

절연 조정

| | | | |
|---------|-------------------|----------|-----------------------------|
| 임펄스 내전압 | 6.4 kV(1.2/50 μs) | EMC 표준 | EN 61326-1 |
| 테스트 전압 | 4 kV | 서지 전압 범주 | III |
| 오염 심각도 | 2 | 갈바닉 절연 | 4-웨이 아이솔레이터, 입력/출력/공급/릴레이 간 |
| 절연 전압 | 4 kVeff / 1 min. | 정격 전압 | 300 V ACrms |

결선 데이터

| | | | |
|------------------------------------------------|---------------------|------------------------------------------------|---------------------|
| 결선 유형 | PUSH IN | 조임 토크, 최소 | 0.4 Nm |
| 조임 토크, 최대 | 0.6 Nm | 클램프 범위, 정격 결선 | 2.5 mm ² |
| 클램프 범위, 최소 | 0.5 mm ² | 클램프 범위, 최대 | 2.5 mm ² |
| 결선 단면규격 AWG, 최소 | AWG 26 | 결선 단면규격 AWG, 최대 | AWG 14 |
| 와이어 단면, 솔리드, 최소 | 0.2 mm ² | 와이어 단면, 솔리드, 최대 | 2.5 mm ² |
| 와이어 결선 단면, 가는 꼬임, 최소 | 0.2 mm ² | 와이어 결선 단면, 가는 꼬임, 최대 | 2.5 mm ² |
| 와이어 결선 단면적, 와이어 종단 페룰 DIN 46228/4 채용 가는 꼬임, 최소 | 0.2 mm ² | 와이어 결선 단면적, 와이어 종단 페룰 DIN 46228/4 채용 가는 꼬임, 최대 | 2.5 mm ² |

부품 설명

제품 설명 ACT20P-CMT-XX-(AO)-RC-P 시리즈 장치로 최대 60A의 교류 및 직류를 측정 및 모니터링합니다. 매우 효과적인 수치 측정법을 사용해 왜곡된 전류 곡선 형태에서도 정밀한 측정이 가능합니다. 이 장치는 조절식 스위칭 임계치, 딜레이, 이력현상은 물론 릴레이 출력에 대한 통합 한계값 모니터링 기능을 갖추고 있습니다.

특징

- 매우 효과적인 수치 측정(True RMS) 또는 산술 평균(AA) 측정 및 무접점 스루홀 기술
- 과전류 및 저전류에 대한 제한값 모니터링
- 개회로/폐회로 원리를 통한 릴레이 출력
- 피크 전류 필터링을 위한 조절식 트리거 딜레이
- 전면 LED 패널에 작동 상태 표시 및 NE43, NE44, NE107에 따른 출력 신호 전달
- IEC/EN 61010-2-201 규격 보안 분리를 위한 4 방향 전기적 절연

기술 데이터

분류

| | | | |
|-------------|-------------|-------------|-------------|
| ETIM 8.0 | EC002475 | ETIM 9.0 | EC002475 |
| ETIM 10.0 | EC002475 | ECLASS 14.0 | 27-21-01-23 |
| ECLASS 15.0 | 27-21-01-23 | | |

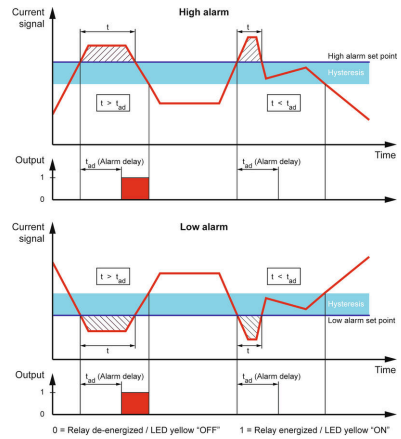
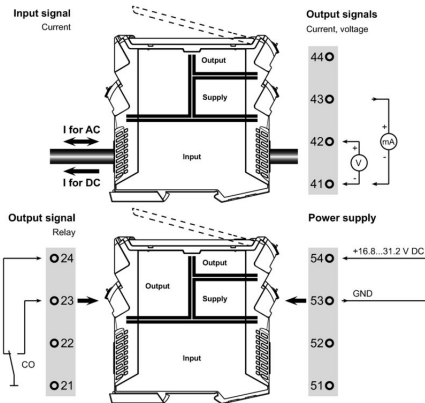
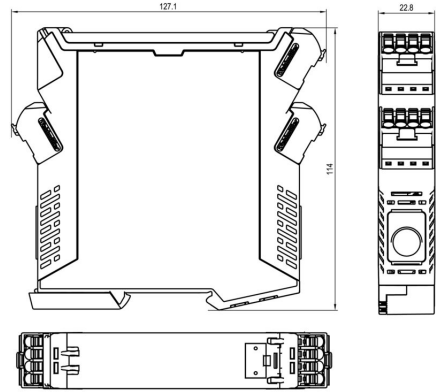
ACT20P-CMT-60-AO-RC-P

Weidmüller Interface GmbH & Co. KG
 Klingenbergstraße 26
 D-32758 Detmold
 Germany

도면

www.weidmueller.com

치수 도면

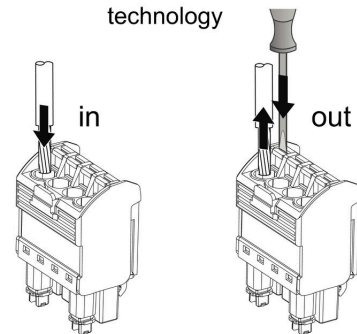


Configuration

| DIP switch S1 | | | | | | | |
|----------------------------|---|---|---|---|---|---|-------|
| Current input range | 1 | 2 | 3 | 4 | 5 | 6 | 7 8 |
| 0...40 A | | | | | | | |
| 0...50 A | | | | | | | |
| 0...60 A | | | | | | | |
| Measuring method | 1 | 2 | 3 | 4 | 5 | 6 | 7 8 |
| True RMS | | | | | | | |
| Arithmetic average | | | | | | | |
| Alarm delay time | 1 | 2 | 3 | 4 | 5 | 6 | 7 8 |
| 0 s | | | | | | | |
| 2 s | | | | | | | |
| 5 s | | | | | | | |
| 10 s | | | | | | | |
| Measuring range monitoring | 1 | 2 | 3 | 4 | 5 | 6 | 7 8 |
| Yes | | | | | | | |
| No | | | | | | | |
| Output error action | 1 | 2 | 3 | 4 | 5 | 6 | 7 8 |
| Upscale | | | | | | | |
| Downscale | | | | | | | |
| Transfer function | 1 | 2 | 3 | 4 | 5 | 6 | 7 8 |
| Normal | | | | | | | |
| Inverse | | | | | | | |

| DIP switch S2 | | | | | | | |
|--------------------|---|---|---|---|---|---|-------|
| Output range | 1 | 2 | 3 | 4 | 5 | 6 | 7 8 |
| 0...10 V | | | | | | | |
| 2...10 V | | | | | | | |
| 0...5 V | | | | | | | |
| 1...5 V | | | | | | | |
| -5...+5 V | | | | | | | |
| -10...+10 V | | | | | | | |
| 0...20 mA | | | | | | | |
| 4...20 mA | | | | | | | |
| -20...+20 mA | | | | | | | |
| Alarm relay action | 1 | 2 | 3 | 4 | 5 | 6 | 7 8 |
| Energized | | | | | | | |
| De-energized | | | | | | | |
| Alarm hysteresis | 1 | 2 | 3 | 4 | 5 | 6 | 7 8 |
| 5 % | | | | | | | |
| 10 % | | | | | | | |
| Alarm type | 1 | 2 | 3 | 4 | 5 | 6 | 7 8 |
| High alarm | | | | | | | |
| Low alarm | | | | | | | |

PUSH IN technology

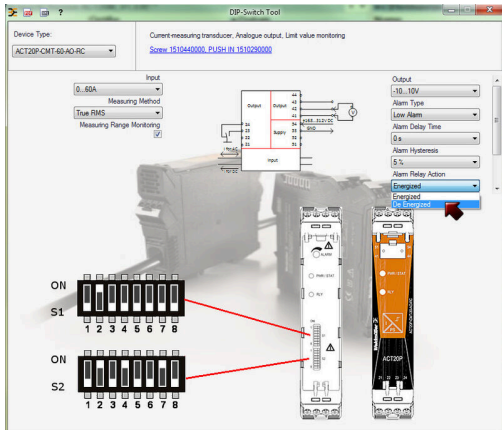


ACT20P-CMT-60-AO-RC-P

Weidmüller Interface GmbH & Co. KG
Klingenbergstraße 26
D-32758 Detmold
Germany

도면

www.weidmueller.com



example for DIP switch setting (with ACT20 tool)

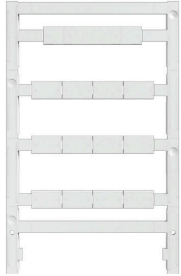
ACT20P-CMT-60-AO-RC-P

Weidmüller Interface GmbH & Co. KG
 Klingenbergstraße 26
 D-32758 Detmold
 Germany

www.weidmueller.com

액세서리

블랭크



ESG는 실제 테스트를 거친 MultiCard 형식의 마커로, 수많은 잘 알려진 전기 장치에 사용할 수 있습니다. 따라서 고대비 형태의 고품질 장치 마킹이 가능합니다. Siemens, ABB, Beckhoff 등 다양한 제조사 장치용으로 다양한 유형의 제품이 마련되어 있습니다.

장점 요약:

- 범용 태그, 자체 접착식 또는 클립온 태그, 유형에 따라 다름
- 정렬된 장치(예: 회로 차단기)의 경우, 태그 레일에 클립핑할 수 있는 ESG 마커를 공급합니다.
- 사양에 따른 개별 레이저 품질 인쇄

맞춤 인쇄용: 귀하의 라벨링 사양에 대한 바이드물러의 라벨링 소프트웨어 M-Print PRO 또는 M-Print PRO Online(미설치)의 파일을 보내주십시오.

일반 주문 데이터

| | | |
|------------|----------------------------|------------------------------------------------|
| 유형 | ESG 8/13.5/43.3 SAI AU | 버전 |
| 주문 번호 | 1912130000 | ESG, 디바이스 마커 x 13.5 mm, PA 66, 컬러 코드: 투명, 플러그형 |
| GTIN (EAN) | 4032248541164 | |
| 수량 | 5 ST | |
| 유형 | ESG 6.6/20 BHZ 5.00/04 | 버전 |
| 주문 번호 | 1082540000 | ESG, 디바이스 마커 x 20 mm, PA 66, 컬러 코드: 흰색, 플러그형 |
| GTIN (EAN) | 4032248845439 | |
| 수량 | 200 ST | |