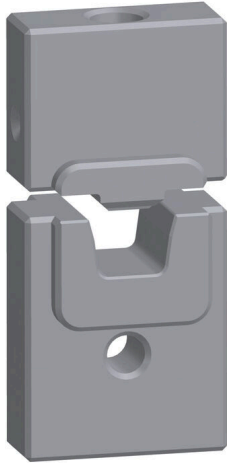


ES APG 80 AEH 150

Weidmüller Interface GmbH & Co. KG
Klingenbergstraße 26
D-32758 Detmold
Germany

www.weidmueller.com



케이블 러그, 커넥터 및 페럴용 압착공구(교체 가능한 인서트 포함)

- 유압 지원으로 인한 매우 신속한 처리
- 최대 400 mm²의 폭넓은 처리 범위
- 신속하게 작동하는 360° 회전 압착 헤드
- 압력 센서를 통한 압력 자동 제한 및 모니터링
- APG 시리즈의 부가 기능:
 - 압착 프로세스의 전기적 제어 및 모니터링
 - 모든 압착 주기 및 오류 메시지를 내장 메모리에 저장
 - USB를 통한 모든 주기 및 오류 메시지 읽기

일반 주문 데이터

버전	150mm ² , 사다리꼴 압착
주문 번호	1502100000
유형	ES APG 80 AEH 150
GTIN (EAN)	4050118310085
수량	1 items

ES APG 80 AEH 150

Weidmüller Interface GmbH & Co. KG
 Klingenbergstraße 26
 D-32758 Detmold
 Germany

www.weidmueller.com

기술 데이터

치수 및 중량

순중량	472.7 g
-----	---------

환경 제품 규정 준수

RoHS 준수 상태	준수, 예외 미존재
REACH SVHC	0.1 wt% 이상의 SVHC 없음

공구 데이터 압착

압착 유형/프로파일	사다리꼴 압착
케이블 러그 단면	공칭 150 mm ²

압착 인서트

압착 폭	38 mm	구리 크림프 단면	150
크림핑 폭(mm)	38		

접점 설명

컨덕터 단면적, 최대 AWG	5/0	컨덕터 단면적, 최소 AWG	5/0
압착 범위, 최대	150 mm ²		

분류

ETIM 8.0	EC001282	ETIM 9.0	EC001282
ETIM 10.0	EC001282	ECLASS 14.0	21-04-90-90
ECLASS 15.0	21-04-90-90		