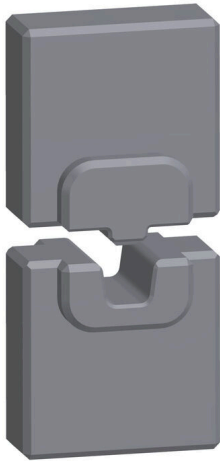


## ES EPG 45 AEH 35

**Weidmüller Interface GmbH & Co. KG**  
Klingenbergstraße 26  
D-32758 Detmold  
Germany

www.weidmueller.com



케이블 러그, 커넥터 및 페럴용 압착공구(교체 가능한 인서트 포함)

- 유압 지원으로 인한 매우 신속한 처리
- 최대 300 mm<sup>2</sup>의 폭넓은 처리 범위
- 신속하게 작동하는 270° 회전 압착 헤드
- 압력 센서를 통한 압력 자동 제한 및 모니터링
- 압착 프로세스의 전기적 제어 및 모니터링
- 모든 압착 주기 및 오류 메시지를 내장 메모리에 저장
- USB를 통한 모든 주기 및 오류 메시지 읽기
- 충전 상태 표시기가 있는 리튬이온 충전식 배터리: 18V, 2 Ah

### 일반 주문 데이터

버전	35mm <sup>2</sup> , 사다리꼴 압착
주문 번호	<a href="#">1501170000</a>
유형	ES EPG 45 AEH 35
GTIN (EAN)	4050118309386
수량	1 items

기술 데이터

치수 및 중량

순중량	180 g
-----	-------

환경 제품 규정 준수

RoHS 준수 상태	준수, 예외 미존재
REACH SVHC	0.1 wt% 이상의 SVHC 없음

공구 데이터 압착

압착 유형/프로파일	사다리꼴 압착		
케이블 러그 단면	공칭	35 mm <sup>2</sup>	

압착 인서트

압착 폭	19 mm	구리 크림프 단면	35
------	-------	-----------	----

접점 설명

컨덕터 단면적, 최대 AWG	2	컨덕터 단면적, 최소 AWG	2
압착 범위, 최대	35 mm <sup>2</sup>		

분류

ETIM 8.0	EC001282	ETIM 9.0	EC001282
ETIM 10.0	EC001282	ECLASS 14.0	21-04-90-90
ECLASS 15.0	21-04-90-90		