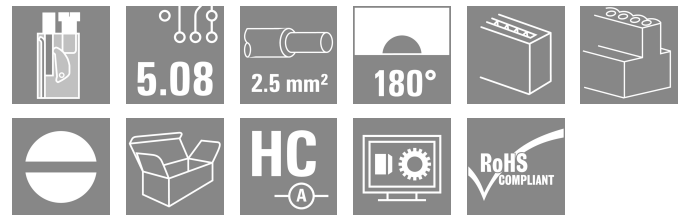
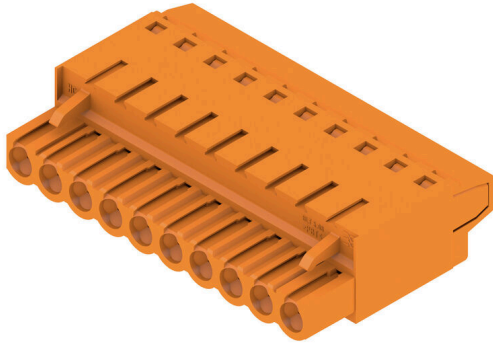


**BLT 5.08HC/10/180 SN OR BX**

**Weidmüller Interface GmbH & Co. KG**  
 Klingenbergstraße 26  
 D-32758 Detmold  
 Germany

www.weidmuller.com

제품 이미지



직선 180° 아웃렛 방향의 와이어 결선을 위한 TOP 스크류 시스템이 있는 암형 플러그. 암형 커넥터는 라벨링 공간을 제공하며 코딩이 가능합니다. HC = 고전류

일반 주문 데이터

|            |  |
|------------|--|
| 버전         | PCB 플러그인 커넥터, 암형 플러그, 5.08 mm, 극 수: 10, 180°, TOP 결선, 클램프 범위, 최대 : 2.5 mm², 박스 |
| 주문 번호      | <a href="#">1500360000</a>   |
| 유형         | BLT 5.08HC/10/180 SN OR BX   |
| GTIN (EAN) | 4008190103422  |
| 수량         | 36 items   |
| 제품 데이터     | IEC: 400 V / 27 A / 0.2 - 2.5 mm²<br>UL: 300 V / 17 A / AWG 26 - AWG 14        |
| 패키징        | 박스   |

BLT 5.08HC/10/180 SN OR BX

Weidmüller Interface GmbH & Co. KG  
Klingenbergstraße 26  
D-32758 Detmold  
Germany

www.weidmueller.com

기술 데이터

승인

승인



|                       |                         |
|-----------------------|-------------------------|
| ROHS                  | 준수                      |
| UL File Number Search | <a href="#">UL 웹사이트</a> |
| 인증 번호(cURus)          | E60693                  |

치수 및 중량

|     |         |         |             |
|-----|---------|---------|-------------|
| 깊이  | 31.8 mm | 깊이 (인치) | 1.252 inch  |
| 높이  | 12.2 mm | 높이 (인치) | 0.4803 inch |
| 너비  | 50.8 mm | 폭 (인치)  | 2 inch      |
| 순중량 | 30.61 g |         |             |

환경 제품 규정 준수

|            |                     |
|------------|---------------------|
| RoHS 준수 상태 | 준수, 예외 미존재          |
| REACH SVHC | 0.1 wt% 이상의 SVHC 없음 |

시스템 매개변수

|                             |                               |        |                        |
|-----------------------------|-------------------------------|--------|------------------------|
| 제품군                         | OMNIMATE 시그널 - 시리즈 BL/SL 5.08 |        |                        |
| 결선 유형                       | 필드 결선                         |        |                        |
| 와이어 결선 방식                   | TOP 결선                        |        |                        |
| 피치(mm)(P)                   | 5.08 mm                       |        |                        |
| 피치(인치)(P)                   | 0.200 "                       |        |                        |
| 도체 아웃렛 방향                   | 180°                          |        |                        |
| 극 수                         | 10                            |        |                        |
| L1(mm)                      | 45.72 mm                      |        |                        |
| L1(인치)                      | 1.800 "                       |        |                        |
| 행 수                         | 1                             |        |                        |
| 핀 시리즈 수량                    | 1                             |        |                        |
| 정격 단면적                      | 2.5 mm <sup>2</sup>           |        |                        |
| DIN VDE 57 106에 따른 터치 안전 보호 | 손가락 터치 안전                     |        |                        |
| DIN VDE 0470에 따른 터치 안전 보호   | IP20 플러그드 / IP10 언플러그드        |        |                        |
| 보호 등급                       | IP20                          |        |                        |
| 불륨 저항                       | ≤5 mΩ                         |        |                        |
| 코딩 가능                       | 예                             |        |                        |
| 탈피 길이                       | 13 mm                         |        |                        |
| 클램프 스크류                     | M 2.5                         |        |                        |
| 스크류드라이버 블레이드                | 0.6 x 3.5                     |        |                        |
| 스크류드라이버 블레이드 표준             | DIN 5264                      |        |                        |
| 플러그 주기                      | 25                            |        |                        |
| 플러깅 힘/풀, 최대                 | 8 N                           |        |                        |
| 당기는 힘 / 풀, 최대               | 7 N                           |        |                        |
| 조임 토크                       | 토크 유형                         | 와이어 결선 |                        |
|                             | 사용 정보                         | 조임 토크  | 최소 0.4 Nm<br>최대 0.5 Nm |

자재 데이터

|           |          |        |      |
|-----------|----------|--------|------|
| 절연재       | PBT      | 컬러 코드  | 주황색  |
| 컬러 차트(유사) | RAL 2000 | 절연재 그룹 | IIIa |

**BLT 5.08HC/10/180 SN OR BX**

**Weidmüller Interface GmbH & Co. KG**  
 Klingenbergstraße 26  
 D-32758 Detmold  
 Germany

www.weidmueller.com

기술 데이터

|   |        |
|---|--------|
| CTI(Comparative Tracking Index, 비교 추적 지수) | ≥ 200  |
| UL 94 가연성 등급                              | V-0    |
| 접점 표면                                     | 주석 도금  |
| 보관 온도, 최소                                 | -40 °C |
| 작동 온도, 최소                                 | -50 °C |
| 온도 범위, 설치, 최소                             | -25 °C |

|                      |                            |
|----------------------|----------------------------|
| Moisture Level (MSL) |                            |
| 접점 재질                | 구리 합금                      |
| 플러그 접점의 레이어 구조       | 4...8 µm Sn hot-dip tinned |
| 보관 온도, 최대            | 70 °C                      |
| 작동 온도, 최대            | 100 °C                     |
| 온도 범위, 설치, 최대        | 100 °C                     |

결선에 적합한 컨덕터

|                                   |                          |              |                             |
|-----------------------------------|--------------------------|--------------|-----------------------------|
| 클램프 범위, 최소                        | 0.13 mm <sup>2</sup>     |              |                             |
| 클램프 범위, 최대                        | 2.5 mm <sup>2</sup>      |              |                             |
| 결선 단면규격 AWG, 최소                   | AWG 26                   |              |                             |
| 결선 단면규격 AWG, 최대                   | AWG 14                   |              |                             |
| 단선, 최소 H05(07) V-U                | 0.2 mm <sup>2</sup>      |              |                             |
| 단선, 최대 H05(07) V-U                | 2.5 mm <sup>2</sup>      |              |                             |
| 연선, 최소 H05(07) V-K                | 0.2 mm <sup>2</sup>      |              |                             |
| 연선, 최대 H05(07) V-K                | 2.5 mm <sup>2</sup>      |              |                             |
| 플라스틱 소매 페럴 포함, DIN 46228 pt 4, 최소 | 0.2 mm <sup>2</sup>      |              |                             |
| 플라스틱 소매 페럴 포함, DIN 46228 pt 4, 최대 | 1.5 mm <sup>2</sup>      |              |                             |
| 와이어 엔드 페럴 포함, DIN 46228 pt 1, 최소  | 0.2 mm <sup>2</sup>      |              |                             |
| 페럴 포함, DIN 46228 pt 1, 최대         | 1.5 mm <sup>2</sup>      |              |                             |
| EN 60999 a x b 규격, ø              | 2.4 mm x 1.5 mm ; 2.4 mm |              |                             |
| 클램프형 도체                           | 도체 결선 단면적                | 유형           | 미세 와이어                      |
|                                   |                          | 공칭           | 0.5 mm <sup>2</sup>         |
| 와이어 종단 페럴                         |                          | 탈피 길이        | 공칭 14 mm                    |
|                                   |                          | 권장 와이어 종단 페럴 | <a href="#">H0.5/18 OR</a>  |
|                                   |                          |              |                             |
| 도체 결선 단면적                         |                          | 유형           | 미세 와이어                      |
|                                   |                          | 공칭           | 1 mm <sup>2</sup>           |
|                                   |                          | 탈피 길이        | 공칭 15 mm                    |
| 와이어 종단 페럴                         |                          | 권장 와이어 종단 페럴 | <a href="#">H1.0/18 GE</a>  |
|                                   |                          |              |                             |
|                                   |                          |              |                             |
| 도체 결선 단면적                         |                          | 유형           | 미세 와이어                      |
|                                   |                          | 공칭           | 1.5 mm <sup>2</sup>         |
|                                   |                          | 탈피 길이        | 공칭 15 mm                    |
| 와이어 종단 페럴                         |                          | 권장 와이어 종단 페럴 | <a href="#">H1.5/18D SW</a> |
|                                   |                          | 탈피 길이        | 공칭 12 mm                    |
|                                   |                          | 권장 와이어 종단 페럴 | <a href="#">H1.5/12</a>     |

참조 텍스트 플라스틱 칼라의 외경은 피치(P) 보다 커서는 안 됩니다. 페럴 길이는 제품과 정격 전압에 따라 선택합니다.

IEC 정격데이터

|                                   |                        |                                   |               |
|-----------------------------------|------------------------|-----------------------------------|---------------|
| 표준에 따라 시험완료                       | IEC 60664-1, IEC 61984 | 정격 전류, 극 수(Tu=20°C)               | 27 A          |
| 정격 전류, 최대 극 수(Tu=20°C)            | 19 A                   | 정격 전류, 극 수(Tu=40°C)               | 24 A          |
| 정격 전류, 최대 극 수(Tu=40°C)            | 16 A                   | 서지 전압 클래스 정격 전압 / 오염 등급 II/2      | 400 V         |
| 서지 전압 클래스 정격 전압 / 오염 등급 III/2     | 320 V                  | 서지 전압 클래스 정격 전압 / 오염 등급 III/3     | 250 V         |
| 서지 전압 클래스 정격 임펄스 전압 / 오염 등급 II/2  | 4 kV                   | 서지 전압 클래스 정격 임펄스 전압 / 오염 등급 III/2 | 4 kV          |
| 서지 전압 클래스 정격 임펄스 전압 / 오염 등급 III/3 | 4 kV                   | 단시간 내전류 저항                        | 3 x 1s, 100 A |

**BLT 5.08HC/10/180 SN OR BX**

**Weidmüller Interface GmbH & Co. KG**  
 Klingenbergstraße 26  
 D-32758 Detmold  
 Germany

www.weidmueller.com

기술 데이터

**CSA에 따른 정격 데이터**

|                      |                        |                      |                |
|----------------------|------------------------|----------------------|----------------|
| 협회(CSA)              | CSA                    | 인증 번호(CSA)           | 200039-1121690 |
| 정격 전압(사용 그룹 B / CSA) | 300 V                  | 정격 전압(사용 그룹 D / CSA) | 300 V          |
| 정격 전류(사용 그룹 B / CSA) | 15 A                   | 정격 전류(사용 그룹 D / CSA) | 15 A           |
| 와이어 단면적, AWG, 최소     | AWG 26                 | 와이어 단면적, AWG, 최대     | AWG 14         |
| 승인값 참조               | 사양은 최대값, 상세정보 - 승인서 참조 |                      |                |

**UL 1059에 따른 정격 데이터**

|                          |                        |                          |        |
|--------------------------|------------------------|--------------------------|--------|
| 협회(cURus)                | CURUS                  | 인증 번호(cURus)             | E60693 |
| 정격 전압(사용 그룹 B / UL 1059) | 300 V                  | 정격 전압(사용 그룹 D / UL 1059) | 300 V  |
| 정격 전류(사용 그룹 B / UL 1059) | 17 A                   | 정격 전류(사용 그룹 D / UL 1059) | 10 A   |
| 와이어 단면적, AWG, 최소         | AWG 26                 | 와이어 단면적, AWG, 최대         | AWG 14 |
| 승인값 참조                   | 사양은 최대값, 상세정보 - 승인서 참조 |                          |        |

**패키징**

|       |           |        |           |
|-------|-----------|--------|-----------|
| 패키징   | 박스        | VPE 길이 | 353.00 mm |
| VPE 폭 | 135.00 mm | VPE 높이 | 39.00 mm  |

**유형 테스트**

|                           |        |  |  |
|---------------------------|--------|--|--|
| 테스트: 표시 내구성               | 표준     | DIN EN 61984 섹션 7.3.2 / 09.02, DIN EN 60068-2-70 / 07.96에서 패턴 가져움      |  |
|                           | 테스트    | 원산지 표시, 재질 유형, 날짜 시계   |  |
|                           | 평가     | 사용 가능  |  |
|                           | 테스트    | 내구성  |  |
| 테스트: 접속 오류(비호환성)          | 평가     | 통과   |  |
|                           | 표준     | DIN EN 61984 섹션 6.3 및 6.9.1 / 09.02, DIN EN 60512-13-5 / 11.06         |  |
|                           | 테스트    | 180° 회전, 코딩 요소 포함  |  |
|                           | 테스트    | 육안 검사  |  |
| 테스트: 클램프 사용 가능한 단면        | 평가     | 통과   |  |
|                           | 표준     | DIN EN 60999-1 섹션 7 및 9.1 / 12.00, DIN EN 60947-1 섹션 8.2.4.5.1 / 12.02 |  |
|                           | 컨덕터 유형 | 컨덕터 유형 및 컨덕터 경질 0.08 mm <sup>2</sup> 단면                                |  |
|                           |        | 컨덕터 유형 및 컨덕터 꼬임 0.08 mm <sup>2</sup> 단면                                |  |
|                           |        | 컨덕터 유형 및 컨덕터 경질 2.5 mm <sup>2</sup> 단면                                 |  |
|                           |        | 컨덕터 유형 및 컨덕터 꼬임 2.5 mm <sup>2</sup> 단면                                 |  |
|                           |        | 컨덕터 유형 및 컨덕터 AWG 26/1 단면   |  |
|                           |        | 컨덕터 유형 및 컨덕터 AWG 26/19 단면  |  |
|                           |        | 컨덕터 유형 및 컨덕터 AWG 14/1 단면   |  |
|                           |        | 컨덕터 유형 및 컨덕터 AWG 14/19 단면  |  |
|                           | 평가     | 통과   |  |
| 컨덕터의 손상 및 의도치 않은 느슨해짐 테스트 | 표준     | DIN EN 60999-1 섹션 9.4 / 12.00  |  |
|                           | 요구 사항  | 0.2 kg   |  |
|                           | 컨덕터 유형 | 컨덕터 유형 및 컨덕터 AWG 28/1 단면   |  |

**BLT 5.08HC/10/180 SN OR BX**

**Weidmüller Interface GmbH & Co. KG**  
 Klingenbergstraße 26  
 D-32758 Detmold  
 Germany

기술 데이터

www.weidmueller.com

|        |                               |                        |
|--------|-------------------------------|------------------------|
|        | 컨덕터 유형 및 컨덕터 단면               | AWG 26/19              |
| 평가     | 통과                            |                        |
| 요구 사항  | 0.3 kg                        |                        |
| 컨덕터 유형 | 컨덕터 유형 및 컨덕터 단면               | 경질 0.5 mm <sup>2</sup> |
|        | 컨덕터 유형 및 컨덕터 단면               | 꺾임 0.5 mm <sup>2</sup> |
| 평가     | 통과                            |                        |
| 요구 사항  | 0.7 kg                        |                        |
| 컨덕터 유형 | 컨덕터 유형 및 컨덕터 단면               | 경질 2.5 mm <sup>2</sup> |
|        | 컨덕터 유형 및 컨덕터 단면               | 꺾임 2.5 mm <sup>2</sup> |
|        | 컨덕터 유형 및 컨덕터 단면               | AWG 14/1               |
|        | 컨덕터 유형 및 컨덕터 단면               | AWG 14/19              |
| 평가     | 통과                            |                        |
| 표준     | DIN EN 60999-1 섹션 9.5 / 12.00 |                        |
| 요구 사항  | ≥5 N                          |                        |
| 컨덕터 유형 | 컨덕터 유형 및 컨덕터 단면               | AWG 28/1               |
| 평가     | 통과                            |                        |
| 요구 사항  | ≥10 N                         |                        |
| 컨덕터 유형 | 컨덕터 유형 및 컨덕터 단면               | AWG 26/19              |
| 평가     | 통과                            |                        |
| 요구 사항  | ≥20 N                         |                        |
| 컨덕터 유형 | 컨덕터 유형 및 컨덕터 단면               | 경질 0.5 mm <sup>2</sup> |
|        | 컨덕터 유형 및 컨덕터 단면               | 꺾임 0.5 mm <sup>2</sup> |
| 평가     | 통과                            |                        |
| 요구 사항  | ≥40 N                         |                        |
| 컨덕터 유형 | 컨덕터 유형 및 컨덕터 단면               | AWG 14/1               |
|        | 컨덕터 유형 및 컨덕터 단면               | AWG 14/19              |
| 평가     | 통과                            |                        |
| 요구 사항  | ≥50 N                         |                        |
| 컨덕터 유형 | 컨덕터 유형 및 컨덕터 단면               | 경질 2.5 mm <sup>2</sup> |
|        | 컨덕터 유형 및 컨덕터 단면               | 꺾임 2.5 mm <sup>2</sup> |
| 평가     | 통과                            |                        |

중요 참고 사항

|        |   |
|--------|---|
| IPC 준수 | 적합성: 본 제품은 국제 공인 표준 및 기준에 따라 개발, 제조 및 납품되고, 해당 데이터 시트에 명시된 보증 특성을 준수하며 IPC-A-610 "Class 2"에 따른 디자인 특성을 충족합니다. 본 제품에 대한 추가 클레임은 요청 시 검토할 수 있습니다.   |
| 참고 사항  | <ul style="list-style-type: none"> <li>• Additional variants on request</li> <li>• Gold-plated contact surfaces on request</li> <li>• Rated current related to rated cross-section &amp; min. No. of poles.</li> <li>• Wire end ferrule without plastic collar to DIN 46228/1</li> <li>• Wire end ferrule with plastic collar to DIN 46228/4</li> <li>• Crimp form A for wire end ferrules with PZ 6/5 crimping tool are recommended for the largest cable sizes.</li> <li>• P on drawing = pitch</li> <li>• Rated data refer only to the component itself. Clearance and creepage distances to other components are to be designed in accordance with the relevant application standards.</li> </ul> |

## BLT 5.08HC/10/180 SN OR BX

**Weidmüller Interface GmbH & Co. KG**  
Klingenbergstraße 26  
D-32758 Detmold  
Germany

[www.weidmueller.com](http://www.weidmueller.com)

## 기술 데이터

- In accordance with IEC 61984, OMNIMATE-connectors are connectors without breaking capacity (COC). During designated use, connectors are not allowed to be engaged or disengaged when live or under load
- Long term storage of the product with average temperature of 50 °C and maximum humidity 70%, 36 months

### 분류

|             |             |             |             |
|-------------|-------------|-------------|-------------|
| ETIM 8.0    | EC002638    | ETIM 9.0    | EC002638    |
| ETIM 10.0   | EC002638    | ECLASS 14.0 | 27-46-02-02 |
| ECLASS 15.0 | 27-46-02-02 |             |             |

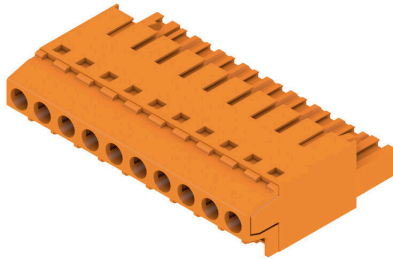
**BLT 5.08HC/10/180 SN OR BX**

**Weidmüller Interface GmbH & Co. KG**  
 Klingenbergstraße 26  
 D-32758 Detmold  
 Germany

도면

www.weidmueller.com

제품 이미지



Dimensional drawing



Graph



## BLT 5.08HC/10/180 SN OR BX

**Weidmüller Interface GmbH & Co. KG**  
 Klingenbergstraße 26  
 D-32758 Detmold  
 Germany

www.weidmueller.com

### 액세서리

#### 코딩 부품



연결될 것으로 가정된 부분만 결선: 올바른 위치에 올바른 결선.  
 코딩 요소와 잠금 장치는 제조 공정 및 작동 중 연결 요소를 명확하게 구분합니다.  
 코딩 요소와 잠금 장치는 조립 전 또는 케이블 조립 단계에서 삽입됩니다. Weidmüller 대안: 납품 전에 사전 코딩할 다양한 구성기를 사용한 온라인 구성.  
 회로 보드에서 올바르지 않은 조립과 결선 요소의 올바르지 않은 플러깅이 더 이상 일어나지 않습니다.  
 이점: 제조 동안 문제해결 과정이 없으며 사용자에게 의한 작동 오류가 없습니다.

#### 일반 주문 데이터

|            |                            |  |  |
|------------|----------------------------|--|--|
| 유형         | BLZ/SL KO BK BX            | 버전                                     |  |
| 주문 번호      | <a href="#">1545710000</a> | PCB 플러그인 커넥터, 액세서리, 코딩 요소, 검정, 극 수: 1  |  |
| GTIN (EAN) | 4008190087142              |  |  |
| 수량         | 50 ST                      |  |  |
| 유형         | BLZ/SL KO OR BX            | 버전                                     |  |
| 주문 번호      | <a href="#">1573010000</a> | PCB 플러그인 커넥터, 액세서리, 코딩 요소, 주황색, 극 수: 1 |  |
| GTIN (EAN) | 4008190048396              |  |  |
| 수량         | 100 ST                     |  |  |

#### 탈거용 손잡이



작은 부하 변화의 경우: 플러그 커넥터를 위한 "트레일러 커플링".  
 변형 방지는 도체에서 변형을 완화시키는 것 이상을 제공합니다.  
 해당 연결 플러그에 간단히 클립온하여

- 도체를 묶습니다
- 가이드 케이블
- 결선 및 개폐 보조로 사용

결선 접점에 손상이 없으며, 명확하고, 깔끔한 결선, 그리고 취급이 쉽습니다.  
 사용자 이점: 열악한 산업 환경에서 견고한 영구적인 결선을 제공하며 편리한 작업으로 개선 시스템 가용성을 보장합니다.

#### 일반 주문 데이터

|            |                            |   |  |
|------------|----------------------------|---|--|
| 유형         | BLAT ZE04 OR BX            | 버전  |  |
| 주문 번호      | <a href="#">1577980000</a> | PCB 플러그인 커넥터, 액세서리, 스트레인 릴리프, 주황색, 극 수: 4 |  |
| GTIN (EAN) | 4008190078249              |   |  |
| 수량         | 50 ST                      |   |  |
| 유형         | BLAT ZE08 OR BX            | 버전  |  |
| 주문 번호      | <a href="#">1578010000</a> | PCB 플러그인 커넥터, 액세서리, 스트레인 릴리프, 주황색, 극 수: 8 |  |
| GTIN (EAN) | 4008190003753              |   |  |
| 수량         | 50 ST                      |   |  |