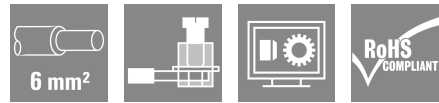
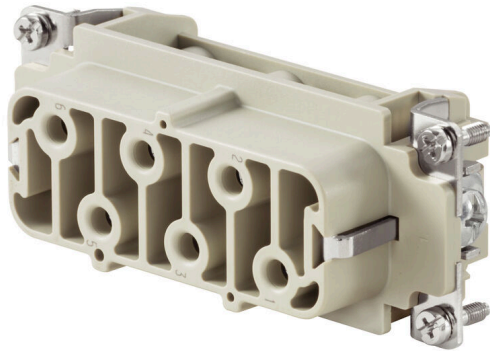


HDC HSB 6 FS

Weidmüller Interface GmbH & Co. KG
 Klingenbergstraße 26
 D-32758 Detmold
 Germany

www.weidmueller.com



HSB 시리즈는 접점당 35A의 전류를 동시에 처리할 수 있습니다. 안전하고 안정적인 스크류 결선을 통해 조립되어 있습니다.

결선 레벨이 스크류 부품용으로 설계되어 있습니다. 모든 스크류 결선에는 전선 보호 스프링이 포함됩니다.

폴 수: 6

정격 전류: 35 A

정격 전압: 400 V

UL/CSA에 따른 공칭 전압: 600 V AC/DC

일반 주문 데이터

버전	HDC 인서트, 암형(Female), 400 V, 35 A, 극 수: 6, 스크류 결선, 설치 사이즈: 6
주문 번호	1498900000
유형	HDC HSB 6 FS
GTIN (EAN)	4008190071417
수량	1 items

기술 데이터

승인

승인



ROHS	준수
UL File Number Search	UL 웹사이트
인증 번호(cURus)	E92202

치수 및 중량

깊이	84.5 mm	깊이 (인치)	3.3268 inch
높이	35.6 mm	높이 (인치)	1.4016 inch
너비	34 mm	폭 (인치)	1.3386 inch
순중량	87 g		

온도

한계 온도	-40 °C ... 125 °C
-------	-------------------

환경 제품 규정 준수

RoHS 준수 상태	준수, 예외 존재
RoHS 면제(해당되거나 알려진 경우)	6c
REACH SVHC	Lead 7439-92-1, Potassium perfluorobutane sulfonate 29420-49-3
SCIP	e98b2b24-ba23-41bf-8d19-Odda3647412f

화학 내성	물질	아세톤
	화학 내성	내성
	물질	암모니아, 묽은 상태
	화학 내성	조건부 내성
	물질	휘발유
	화학 내성	내성
	물질	벤젠
	화학 내성	내성
	물질	디젤 오일
	화학 내성	조건부 내성
	물질	아세트산, 농축
	화학 내성	내성
	물질	수산화칼륨
	화학 내성	조건부 내성
	물질	메탄올
	화학 내성	조건부 내성
	물질	엔진 오일
	화학 내성	조건부 내성
	물질	가성소다, 희석
	화학 내성	내성
물질	수소염화불화탄소	
화학 내성	조건부 내성	
물질	옥외용	
화학 내성	조건부 내성	

일반 데이터

극 수	6
플러그 주기, 은	≥ 500
플러그 주기, 금	≥ 500

HDC HSB 6 FS

Weidmüller Interface GmbH & Co. KG
 Klingenbergstraße 26
 D-32758 Detmold
 Germany

www.weidmueller.com

기술 데이터

결선 유형	스크류 결선		
설치 사이즈	6		
UL 94 가연성 등급	V-0		
불륨 저항	≤2 mΩ		
컬러 코드	베이지색		
절연 저항	1010 Ω		
절연재	PC 유리섬유 강화(UL 등재 및 철로 인증)		
절연재 그룹	IIIa		
컨덕터 단면적	6 mm ²		
조임 토크, 최대 PE 결선	2.5 Nm		
표면 마감	실버 패시베이션 처리		
주 접점에 대한 최대 토크	1.5 Nm		
유형	암형(Female)		
오염 심각도	3		
조임 토크, 최소 PE 결선	2 Nm		
기본 재질	구리 합금		
주 접점에 대한 최소 토크	1.2 Nm		
시리즈	HSB		
정격 전압(DIN EN 61984)	400 V		
UL/CSA에 따른 정격 전압	600 V AC/DC		
정격 임펄스 전압(DIN EN 61984)	6 kV		
정격 전압(DIN EN 61984)	35 A		
정격 전류(UR)	와이어 연결 단면적 AWG	AWG 10	
	정격 전류	35 A	
	와이어 연결 단면적 AWG	AWG 12	
	정격 전류	8 A	
	와이어 연결 단면적 AWG	AWG 14	
	정격 전류	8 A	
	와이어 연결 단면적 AWG	AWG 16	
	정격 전류	8 A	
	와이어 연결 단면적 AWG	AWG 18	
	정격 전류	8 A	
	와이어 연결 단면적 AWG	AWG 20	
	정격 전류	8 A	
	정격 전류(cUR)	와이어 연결 단면적 AWG	AWG 10
		정격 전류	8 A
		와이어 연결 단면적 AWG	AWG 12
		정격 전류	8 A
와이어 연결 단면적 AWG		AWG 14	
정격 전류		8 A	
와이어 연결 단면적 AWG		AWG 16	
정격 전류		8 A	
와이어 연결 단면적 AWG		AWG 18	
정격 전류		8 A	
와이어 연결 단면적 AWG	AWG 20		
정격 전류	8 A		
할로겐 불포함	true		
연기 누적 적음. DIN EN 45545-2	예		
BG	6		

치수

너비	34 mm	총 길이 베이스	84.5 mm
소켓 높이	35.6 mm		

기술 데이터

결선 데이터 PE

결선 유형 PE	스크류 결선	블레이드 사이즈, 일자(PE 결선)	1 x 5.5
탈피 길이 PE 결선	10 mm	조임 토크, 최대 PE 결선	2.5 Nm
조임 토크, 최소 PE 결선	2 Nm	고정 스크류	M 5
정격 단면적	6 mm ²	전선 단면, AWG(PE), 최소	AWG 20
전선 단면, AWG(PE), 최대	AWG 10		

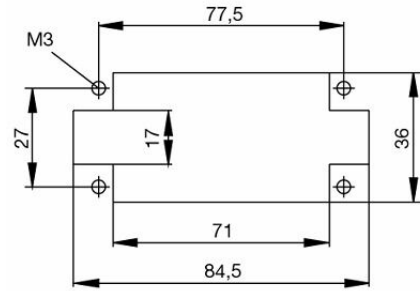
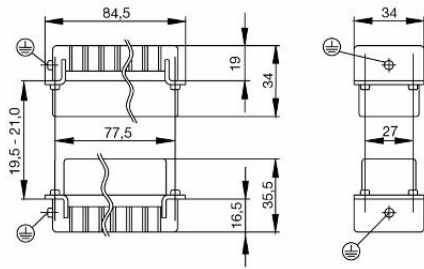
버전

블레이드 사이즈, 일자(스크류 결선)	SD 0.8 x 4.0	결선 단면규격 AWG, 최대	AWG 10
탈피 길이, 정격 결선	11 mm	결선 유형	스크류 결선
설치 사이즈	6	불륨 저항	≤2 mΩ
클램프 스크류	M 4	블레이드 크기	크기 PZ1
결선 단면규격 AWG, 최소	AWG 20	와이어 단면, 솔리드, 최대	6 mm ²
와이어 단면, 솔리드, 최소	0.5 mm ²	와이어 결선 단면적, 와이어 종단 페를 DIN 46228/4 채용 가는 꼬임, 최대	6 mm ²
와이어 결선 단면적, 와이어 종단 페를 DIN 46228/4 채용 가는 꼬임, 최소	0.5 mm ²	와이어 결선 단면, 가는 꼬임, 최대	6 mm ²
와이어 결선 단면, 가는 꼬임, 최소	0.5 mm ²	전선 굵기, 최대	6 mm ²
전선 굵기, 최소	0.5 mm ²	표면 마감	실버 패시베이션 처리
주 접점에 대한 최대 토크	1.5 Nm	기본 재질	구리 합금
주 접점에 대한 최소 토크	1.2 Nm	BG	6

분류

ETIM 8.0	EC000438	ETIM 9.0	EC000438
ETIM 10.0	EC000438	ECLASS 14.0	27-44-02-05
ECLASS 15.0	27-44-02-05		

도면



HDC HSB 6 FS

Weidmüller Interface GmbH & Co. KG
Klingenbergstraße 26
D-32758 Detmold
Germany

www.weidmueller.com

액세서리

일자 스크류드라이버



VDE 절연 일자 스크류드라이버, SDI DIN 7437, ISO 2380/2, DIN 5264, ISO 2380/1에 따른 드라이브 출력. SoftFinish 그립

일반 주문 데이터

유형	SDIS 0.6X3.5X100	버전	
주문 번호	9008390000	스크류드라이버, 스크류드라이버	
GTIN (EAN)	4032248056354		
수량	1 ST		
유형	SDS 0.6X3.5X100	버전	
주문 번호	9008330000	스크류드라이버, 스크류드라이버	
GTIN (EAN)	4032248056286		
수량	1 ST		
유형	SDIS 0.8X4.0X100	버전	
주문 번호	9008400000	스크류드라이버, 스크류드라이버	
GTIN (EAN)	4032248056361		
수량	1 ST		
유형	SDS 0.8X4.5X125	버전	
주문 번호	9009020000	스크류드라이버, 스크류드라이버	
GTIN (EAN)	4032248266883		
수량	1 ST		

십자 스크류드라이버 Pozidriv



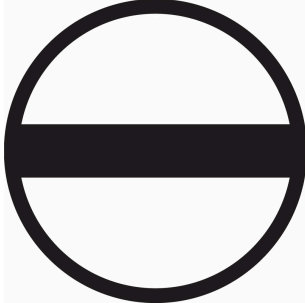
VDE 절연 십자 스크류드라이버, Pozidriv 타입, SDIK PZ DIN 7438, ISO 8764/2-PZ, ISO 8764-PZ에 따른 출력. SoftFinish 그립

일반 주문 데이터

유형	SDIK PZ1	버전	
주문 번호	9008900000	스크류드라이버, 스크류드라이버	
GTIN (EAN)	4032248266685		
수량	1 ST		
유형	SDK PZ1	버전	
주문 번호	9008530000	스크류드라이버, 스크류드라이버	
GTIN (EAN)	4032248056521		
수량	1 ST		

액세서리

일자 스크류드라이버



VDE 절연 일자 스크류드라이버, SDI DIN 7437, ISO 2380/2, DIN 5264, ISO 2380/1에 따른 드라이브 출력, SoftFinish 그립

일반 주문 데이터

유형	SDIS 1.0X5.5X125	버전	
주문 번호	9008410000	스크류드라이버, 스크류드라이버	
GTIN (EAN)	4032248056378		
수량	1 ST		
유형	SDS 1.0X5.5X150	버전	
주문 번호	9008350000	스크류드라이버, 스크류드라이버	
GTIN (EAN)	4032248056316		
수량	1 ST		

십자 스크류드라이버 Pozidriv



VDE 절연 십자 스크류드라이버, Pozidriv 타입, SDIK PZ DIN 7438, ISO 8764/2-PZ, ISO 8764-PZ에 따른 출력, SoftFinish 그립

일반 주문 데이터

유형	SDIK PZ2	버전	
주문 번호	9008890000	스크류드라이버, 스크류드라이버	
GTIN (EAN)	4032248266661		
수량	1 ST		
유형	SDK PZ2	버전	
주문 번호	9008540000	스크류드라이버, 스크류드라이버	
GTIN (EAN)	4032248056538		
수량	1 ST		

액세서리

DSTV

바이드물러의 인서트에는 다양한 액세서리를 사용할 수 있습니다. 여기에는 인서트용 코딩 부품이 포함됩니다.



일반 주문 데이터

유형	DSTV COBU5	버전	
주문 번호	147150000	사각 커넥터, 액세서리, 코딩 요소	
GTIN (EAN)	4008190178543		
수량	100 ST		
유형	DSTV COST4	버전	
주문 번호	147130000	사각 커넥터, 액세서리, 코딩 시스템	
GTIN (EAN)	4008190017354		
수량	100 ST		

크기 6



HSB 시리즈는 접점당 35A의 전류를 동시에 처리할 수 있습니다. 안전하고 안정적인 연결을 위해 푸시인 연솔로 조립된 제품입니다.
극 수: 6 - 12
정격 전류: 35 A
정격 전압: 400 V

일반 주문 데이터

유형	HDC HSB 6 FP	버전	
주문 번호	302397000	HDC 인서트, 암형(Female), 400 V, 35 A, 극 수: 6, 액추에이터 탑재	
GTIN (EAN)	4099986946552	PUSH IN, 설치 사이즈: 6	
수량	1 ST		