



절연 커넥터 사용으로 사용자에게 오랜 기간 동안 일관된 전기적 결선을 보장합니다.

- 다양한 절연 및 비절연 케이블 러그 및 커넥터
- 현 시장 표준(Euroserie)에 따른 관형 케이블 러그
- 압축 케이블 러그(DIN 46235 규격)
- 금속박판 케이블 러그(DIN 46234 규격)
- 절연 링 케이블 러그(DIN 46237 규격)
- 절연 핀 케이블 러그(DIN 46231 규격)

일반 주문 데이터

버전	케이블 러그, 단자대 종단, 25 mm ²
주문 번호	1498000000
유형	KP-M12/-25
GTIN (EAN)	4050118307504
수량	100 items

기술 데이터

승인

ROHS	준수
------	----

치수 및 중량

순중량	14.63 g
-----	---------

환경 제품 규정 준수

RoHS 준수 상태	준수, 예외 미존재
REACH SVHC	0.1 wt% 이상의 SVHC 없음

기술 데이터

버전	DIN 시리즈 46235, 표준
----	-------------------

커넥터

컨덕터 단면적	25 mm ²	절연	사용 불가
구멍	M 12	샤프트의 내경(d1)	7 mm
샤프트의 내경 (d3)	10 mm	샤프트 길이 (a)	20 mm
결선 길이 (l)	40.5 mm	플랜지의 내경(d2)	13 mm
플랜지 폭 (b)	18 mm	식별 번호 Cu	10 K

분류

ETIM 8.0	EC001050	ETIM 9.0	EC001050
ETIM 10.0	EC001050	ECLASS 14.0	27-40-02-03
ECLASS 15.0	27-40-02-03		

도면



액세서리

Crimping tools



비절연 커넥터용 압착공구
압연된 케이블 러그, 튜브형 케이블 러그, 단자대 핀, 병렬
및 직렬 커넥터

- 라쳇의 정교한 압착
- 오작동 시 풀림 기능

일반 주문 데이터

유형	CTN 25 D5	버전
주문 번호	9006230000	압착 공구, 접점용 압착 공구, 10mm², 25mm², 육각형 압착
GTIN (EAN)	4008190198459	
수량	1 ST	

관형(EN 13600) 및 압축(DIN 46235) 케이블 러그용 크림핑 툴



관형 및 압축 케이블 러그용 압착 공구(회전식 압착 스타 포함)

- 여러 종류의 단면적을 위한 압착 스타 탑재
- 압축 케이블 러그용 육각 압착 공구
- 관형 케이블 러그용 WM-From 압착 공구
- 최대 70 또는 120 mm²의 폭넓은 처리 범위

일반 주문 데이터

유형	PZ PK 6/70	버전
주문 번호	1500470000	6mm², 70mm², 육각형 압착
GTIN (EAN)	4050118309263	
수량	1 ST	
유형	PZ PK 10/120	버전
주문 번호	1500480000	10mm², 120mm², 육각형 압착
GTIN (EAN)	4050118309089	
수량	1 ST	

공구



케이블 러그, 커넥터 및 패럴용 압착공구(교체 가능한
인서트 포함)

- 유압 지원으로 인한 매우 신속한 처리
- 최대 300 mm²의 폭넓은 처리 범위
- 신속하게 작동하는 270° 회전 압착 헤드
- 압력 센서를 통한 압력 자동 제한 및 모니터링
- 압착 프로세스의 전기적 제어 및 모니터링
- 모든 압착 주기 및 오류 메시지를 내장 메모리에 저장
- USB를 통한 모든 주기 및 오류 메시지 읽기
- 충전 상태 표시기가 있는 리튬이온 충전식 배터리: 18V, 2 Ah

액세서리

일반 주문 데이터

유형	EPG 45	버전
주문 번호	1500830000	압착 공구, 6mm², 150mm², 육각형 압착, WM 압착, 인덴트 압착,
GTIN (EAN)	4050118309317	사다리꼴 압착, 타원형 압착
수량	1 ST	

... 관형 케이블 러그용(EN 13600 규격)



케이블 러그, 커넥터 및 페럴용 압착공구(교체 가능한 인서트 포함)

- 유압 지원으로 인한 매우 신속한 처리
- 최대 300 mm²의 폭넓은 처리 범위
- 신속하게 작동하는 270° 회전 압착 헤드
- 압력 센서를 통한 압력 자동 제한 및 모니터링
- 압착 프로세스의 전기적 제어 및 모니터링
- 모든 압착 주기 및 오류 메시지를 내장 메모리에 저장
- USB를 통한 모든 주기 및 오류 메시지 읽기
- 충전 상태 표시기가 있는 리튬이온 충전식 배터리: 18V, 2 Ah

일반 주문 데이터

유형	ES EPG 45 WM 25/50	버전
주문 번호	1500880000	50mm², WM 압착
GTIN (EAN)	4050118309171	
수량	1 ST	

... 압축 케이블 러그용(DIN 46235 규격)



케이블 러그, 커넥터 및 페럴용 압착공구(교체 가능한 인서트 포함)

- 유압 지원으로 인한 매우 신속한 처리
- 최대 300 mm²의 폭넓은 처리 범위
- 신속하게 작동하는 270° 회전 압착 헤드
- 압력 센서를 통한 압력 자동 제한 및 모니터링
- 압착 프로세스의 전기적 제어 및 모니터링
- 모든 압착 주기 및 오류 메시지를 내장 메모리에 저장
- USB를 통한 모든 주기 및 오류 메시지 읽기
- 충전 상태 표시기가 있는 리튬이온 충전식 배터리: 18V, 2 Ah

일반 주문 데이터

유형	ES EPG 45 HEX 25/50	버전
주문 번호	1500970000	50mm², 육각형 압착
GTIN (EAN)	4050118309195	
수량	1 ST	

액세서리

공구



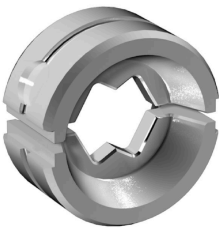
케이블 러그, 커넥터 및 페럴용 압착공구(교체 가능한 인서트 포함)

- 유압 지원으로 인한 매우 신속한 처리
- 최대 300 mm²의 폭넓은 처리 범위
- 신속하게 작동하는 270° 회전 압착 헤드
- 압력 센서를 통한 압력 자동 제한 및 모니터링
- 압착 프로세스의 전기적 제어 및 모니터링
- 모든 압착 주기 및 오류 메시지를 내장 메모리에 저장
- USB를 통한 모든 주기 및 오류 메시지 읽기
- 충전 상태 표시기가 있는 리튬이온 충전식 배터리: 18V, 2 Ah

일반 주문 데이터

유형	EPG 60	버전
주문 번호	2453810000	프레스 공구, 공구, 압착 공구, 6mm ² , 300mm ² , 육각형 압착, WM 압착,
GTIN (EAN)	4050118468434	인덴트 압착, 사다리꼴 압착, 타원형 압착
수량	1 ST	

... 관형 케이블 러그용



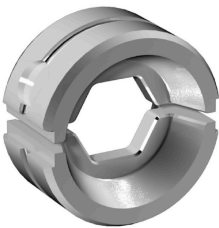
케이블 러그, 커넥터 및 페럴용 압착공구(교체 가능한 인서트 포함)

- 유압 지원으로 인한 매우 신속한 처리
- 최대 300 mm²의 폭넓은 처리 범위
- 신속하게 작동하는 270° 회전 압착 헤드
- 압력 센서를 통한 압력 자동 제한 및 모니터링
- 압착 프로세스의 전기적 제어 및 모니터링
- 모든 압착 주기 및 오류 메시지를 내장 메모리에 저장
- USB를 통한 모든 주기 및 오류 메시지 읽기
- 충전 상태 표시기가 있는 리튬이온 충전식 배터리: 18V, 2 Ah

일반 주문 데이터

유형	ES EPG/HPG 60 WM 25	버전
주문 번호	2469560000	압착 공구 인서트, 25mm ² , WM 압착
GTIN (EAN)	4050118483840	
수량	1 ST	

... 압축 케이블 러그용



케이블 러그, 커넥터 및 페럴용 압착공구(교체 가능한 인서트 포함)

- 유압 지원으로 인한 매우 신속한 처리
- 최대 300 mm²의 폭넓은 처리 범위
- 신속하게 작동하는 270° 회전 압착 헤드
- 압력 센서를 통한 압력 자동 제한 및 모니터링
- 압착 프로세스의 전기적 제어 및 모니터링
- 모든 압착 주기 및 오류 메시지를 내장 메모리에 저장
- USB를 통한 모든 주기 및 오류 메시지 읽기
- 충전 상태 표시기가 있는 리튬이온 충전식 배터리: 18V, 2 Ah

액세서리

일반 주문 데이터

유형	ES EPG/HPG 60 HEX 25	버전
주문 번호	2505180000	압착 공구 인서트, 25mm², 육각형 압착
GTIN (EAN)	4050118519570	
수량	1 ST	

공구



케이블 러그, 커넥터 및 페럴용 압착공구(교체 가능한 인서트 포함)

- 유압 지원으로 인한 매우 신속한 처리
- 최대 400 mm²의 폭넓은 처리 범위
- 신속하게 작동하는 360° 회전 압착 헤드
- 압력 센서를 통한 압력 자동 제한 및 모니터링
- APG 시리즈의 추가 기능:
- 압착 프로세스의 전기적 제어 및 모니터링
- 모든 압착 주기 및 오류 메시지를 내장 메모리에 저장
- USB를 통한 모든 주기 및 오류 메시지 읽기

일반 주문 데이터

유형	HPG 60	버전
주문 번호	2453820000	6mm², 300mm², 육각형 압착, WM 압착, 인덴트 압착, 사다리꼴 압착,
GTIN (EAN)	4050118468427	타원형 압착
수량	1 ST	

... 관형 케이블 러그용(EN 13600 규격)



케이블 러그, 커넥터 및 페럴용 압착공구(교체 가능한 인서트 포함)

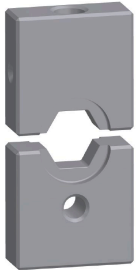
- 유압 지원으로 인한 매우 신속한 처리
- 최대 400 mm²의 폭넓은 처리 범위
- 신속하게 작동하는 360° 회전 압착 헤드
- 압력 센서를 통한 압력 자동 제한 및 모니터링
- APG 시리즈의 추가 기능:
- 압착 프로세스의 전기적 제어 및 모니터링
- 모든 압착 주기 및 오류 메시지를 내장 메모리에 저장
- USB를 통한 모든 주기 및 오류 메시지 읽기

일반 주문 데이터

유형	ES APG 80 WM 25	버전
주문 번호	1502480000	25mm², WM 압착
GTIN (EAN)	4050118310634	
수량	1 ST	

액세서리

... 압축 케이블 러그용(DIN 46235 규격)



케이블 러그, 커넥터 및 페럴용 압착공구(교체 가능한 인서트 포함)

- 유압 지원으로 인한 매우 신속한 처리
- 최대 400 mm²의 폭넓은 처리 범위
- 신속하게 작동하는 360° 회전 압착 헤드
- 압력 센서를 통한 압력 자동 제한 및 모니터링
- APG 시리즈의 추가 기능:
- 압착 프로세스의 전기적 제어 및 모니터링
- 모든 압착 주기 및 오류 메시지를 내장 메모리에 저장
- USB를 통한 모든 주기 및 오류 메시지 읽기

일반 주문 데이터

유형	ES APG 80 HEX 25	버전
주문 번호	1502640000	25mm ² , 육각형 압착
GTIN (EAN)	4050118310573	
수량	1 ST	