



절연 커넥터 사용으로 사용자에게 오랜 기간 동안 일관된 전기적 결선을 보장합니다.

- 다양한 절연 및 비절연 케이블 러그 및 커넥터
- 현 시장 표준(Euroserie)에 따른 관형 케이블 러그
- 압축 케이블 러그(DIN 46235 규격)
- 금속박판 케이블 러그(DIN 46234 규격)
- 절연 링 케이블 러그(DIN 46237 규격)
- 절연 핀 케이블 러그(DIN 46231 규격)

일반 주문 데이터

| | |
|------------|------------------------------------|
| 버전 | 케이블 러그, 단자대 종단, 35 mm ² |
| 주문 번호 | 1497540000 |
| 유형 | KWPN-M6/-35 90 |
| GTIN (EAN) | 4050118306996 |
| 수량 | 100 items |

기술 데이터

승인

| | |
|------|----|
| ROHS | 준수 |
|------|----|

치수 및 중량

| | |
|-----|--------|
| 순중량 | 27.4 g |
|-----|--------|

환경 제품 규정 준수

| | |
|------------|---------------------|
| RoHS 준수 상태 | 준수, 예외 미존재 |
| REACH SVHC | 0.1 wt% 이상의 SVHC 없음 |

기술 데이터

| | |
|----|--------------------|
| 버전 | DIN 시리즈 46235, 90° |
|----|--------------------|

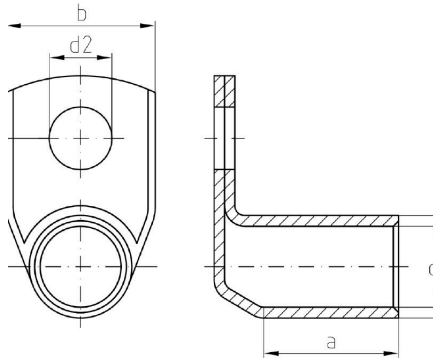
커넥터

| | | | |
|--------------|--------------------|-------------|--------|
| 컨덕터 단면적 | 35 mm ² | 절연 | 사용 불가 |
| 구멍 | M 6 | 샤프트의 내경(d1) | 8.2 mm |
| 샤프트의 내경 (d3) | 12.5 mm | 샤프트 길이 (a) | 20 mm |
| 결선 길이 (l) | 16.8 mm | 플랜지의 내경(d2) | 6.4 mm |
| 플랜지 폭 (b) | 17 mm | 식별 번호 Cu | 12 K |

분류

| | | | |
|-------------|-------------|-------------|-------------|
| ETIM 8.0 | EC001050 | ETIM 9.0 | EC001050 |
| ETIM 10.0 | EC001050 | ECLASS 14.0 | 27-40-02-03 |
| ECLASS 15.0 | 27-40-02-03 | | |

도면



액세서리

관형(EN 13600) 및 압축(DIN 46235) 케이블 러그용 크림핑 툴



관형 및 압축 케이블 러그용 압착 공구(회전식 압착 스타 포함)

- 여러 종류의 단면적을 위한 압착 스타 탑재
- 압축 케이블 러그용 육각 압착 공구
- 관형 케이블 러그용 WM-From 압착 공구
- 최대 70 또는 120 mm²의 폭넓은 처리 범위

일반 주문 데이터

| | | |
|------------|----------------------------|-----------------------|
| 유형 | PZ PK 6/70 | 버전 |
| 주문 번호 | 1500470000 | 6mm², 70mm², 육각형 압착 |
| GTIN (EAN) | 4050118309263 | |
| 수량 | 1 ST | |
| 유형 | PZ PK 10/120 | 버전 |
| 주문 번호 | 1500480000 | 10mm², 120mm², 육각형 압착 |
| GTIN (EAN) | 4050118309089 | |
| 수량 | 1 ST | |

공구



케이블 러그, 커넥터 및 페럴용 압착공구(교체 가능한 인서트 포함)

- 유압 지원으로 인한 매우 신속한 처리
- 최대 300 mm²의 폭넓은 처리 범위
- 신속하게 작동하는 270° 회전 압착 헤드
- 압력 센서를 통한 압력 자동 제한 및 모니터링
- 압착 프로세스의 전기적 제어 및 모니터링
- 모든 압착 주기 및 오류 메시지를 내장 메모리에 저장
- USB를 통한 모든 주기 및 오류 메시지 읽기
- 충전 상태 표시기가 있는 리튬이온 충전식 배터리: 18V, 2 Ah

일반 주문 데이터

| | | |
|------------|----------------------------|---|
| 유형 | EPG 45 | 버전 |
| 주문 번호 | 1500830000 | 압착 공구, 6mm², 150mm², 육각형 압착, WM 압착, 인덴트 압착, |
| GTIN (EAN) | 4050118309317 | 사다리꼴 압착, 타원형 압착 |
| 수량 | 1 ST | |

액세서리

... 관형 케이블 러그용(EN 13600 규격)



케이블 러그, 커넥터 및 페럴용 압착공구(교체 가능한 인서트 포함)

- 유압 지원으로 인한 매우 신속한 처리
- 최대 300 mm²의 폭넓은 처리 범위
- 신속하게 작동하는 270° 회전 압착 헤드
- 압력 센서를 통한 압력 자동 제한 및 모니터링
- 압착 프로세스의 전기적 제어 및 모니터링
- 모든 압착 주기 및 오류 메시지를 내장 메모리에 저장
- USB를 통한 모든 주기 및 오류 메시지 읽기
- 충전 상태 표시기가 있는 리튬이온 충전식 배터리: 18V, 2 Ah

일반 주문 데이터

| | | |
|------------|----------------------------|---------------------------|
| 유형 | ES EPG 45 WM 16/35 | 버전 |
| 주문 번호 | 1500920000 | 35mm ² , WM 압착 |
| GTIN (EAN) | 4050118309478 | |
| 수량 | 1 ST | |

... 압축 케이블 러그용(DIN 46235 규격)



케이블 러그, 커넥터 및 페럴용 압착공구(교체 가능한 인서트 포함)

- 유압 지원으로 인한 매우 신속한 처리
- 최대 300 mm²의 폭넓은 처리 범위
- 신속하게 작동하는 270° 회전 압착 헤드
- 압력 센서를 통한 압력 자동 제한 및 모니터링
- 압착 프로세스의 전기적 제어 및 모니터링
- 모든 압착 주기 및 오류 메시지를 내장 메모리에 저장
- USB를 통한 모든 주기 및 오류 메시지 읽기
- 충전 상태 표시기가 있는 리튬이온 충전식 배터리: 18V, 2 Ah

일반 주문 데이터

| | | |
|------------|----------------------------|----------------------------|
| 유형 | ES EPG 45 HEX 16/35 | 버전 |
| 주문 번호 | 1500950000 | 35mm ² , 육각형 압착 |
| GTIN (EAN) | 4050118309492 | |
| 수량 | 1 ST | |

공구



케이블 러그, 커넥터 및 페럴용 압착공구(교체 가능한 인서트 포함)

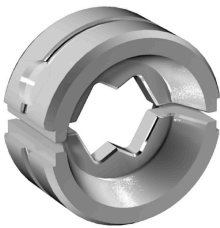
- 유압 지원으로 인한 매우 신속한 처리
- 최대 300 mm²의 폭넓은 처리 범위
- 신속하게 작동하는 270° 회전 압착 헤드
- 압력 센서를 통한 압력 자동 제한 및 모니터링
- 압착 프로세스의 전기적 제어 및 모니터링
- 모든 압착 주기 및 오류 메시지를 내장 메모리에 저장
- USB를 통한 모든 주기 및 오류 메시지 읽기
- 충전 상태 표시기가 있는 리튬이온 충전식 배터리: 18V, 2 Ah

액세서리

일반 주문 데이터

| | | |
|------------|----------------------------|---|
| 유형 | EPG 60 | 버전 |
| 주문 번호 | 2453810000 | 프레스 공구, 공구, 압착 공구, 6mm², 300mm², 육각형 압착, WM 압착, |
| GTIN (EAN) | 4050118468434 | 인덴트 압착, 사다리꼴 압착, 타원형 압착 |
| 수량 | 1 ST | |

... 관형 케이블 러그용



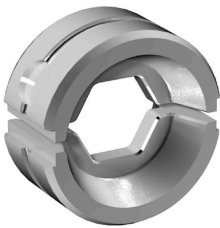
케이블 러그, 커넥터 및 페럴용 압착공구(교체 가능한 인서트 포함)

- 유압 지원으로 인한 매우 신속한 처리
- 최대 300 mm²의 폭넓은 처리 범위
- 신속하게 작동하는 270° 회전 압착 헤드
- 압력 센서를 통한 압력 자동 제한 및 모니터링
- 압착 프로세스의 전기적 제어 및 모니터링
- 모든 압착 주기 및 오류 메시지를 내장 메모리에 저장
- USB를 통한 모든 주기 및 오류 메시지 읽기
- 충전 상태 표시기가 있는 리튬이온 충전식 배터리: 18V, 2 Ah

일반 주문 데이터

| | | |
|------------|----------------------------|-------------------------|
| 유형 | ES EPG/HPG 60 WM 35 | 버전 |
| 주문 번호 | 2469570000 | 압착 공구 인서트, 35mm², WM 압착 |
| GTIN (EAN) | 4050118483826 | |
| 수량 | 1 ST | |

... 압축 케이블 러그용



케이블 러그, 커넥터 및 페럴용 압착공구(교체 가능한 인서트 포함)

- 유압 지원으로 인한 매우 신속한 처리
- 최대 300 mm²의 폭넓은 처리 범위
- 신속하게 작동하는 270° 회전 압착 헤드
- 압력 센서를 통한 압력 자동 제한 및 모니터링
- 압착 프로세스의 전기적 제어 및 모니터링
- 모든 압착 주기 및 오류 메시지를 내장 메모리에 저장
- USB를 통한 모든 주기 및 오류 메시지 읽기
- 충전 상태 표시기가 있는 리튬이온 충전식 배터리: 18V, 2 Ah

일반 주문 데이터

| | | |
|------------|----------------------------|--------------------------|
| 유형 | ES EPG/HPG 60 HEX 35 | 버전 |
| 주문 번호 | 2505190000 | 압착 공구 인서트, 35mm², 육각형 압착 |
| GTIN (EAN) | 4050118519587 | |
| 수량 | 1 ST | |

액세서리

공구



케이블 러그, 커넥터 및 페럴용 압착공구(교체 가능한 인서트 포함)

- 유압 지원으로 인한 매우 신속한 처리
- 최대 400 mm²의 폭넓은 처리 범위
- 신속하게 작동하는 360° 회전 압착 헤드
- 압력 센서를 통한 압력 자동 제한 및 모니터링
- APG 시리즈의 추가 기능:
- 압착 프로세스의 전기적 제어 및 모니터링
- 모든 압착 주기 및 오류 메시지를 내장 메모리에 저장
- USB를 통한 모든 주기 및 오류 메시지 읽기

일반 주문 데이터

| | | | |
|------------|----------------------------|----|---|
| 유형 | HPG 60 | 버전 | |
| 주문 번호 | 2453820000 | | |
| GTIN (EAN) | 4050118468427 | | 6mm ² , 300mm ² , 육각형 압착, WM 압착, 인덴트 압착, 사다리꼴 압착, |
| 수량 | 1 ST | | 타원형 압착 |

... 관형 케이블 러그용(EN 13600 규격)



케이블 러그, 커넥터 및 페럴용 압착공구(교체 가능한 인서트 포함)

- 유압 지원으로 인한 매우 신속한 처리
- 최대 400 mm²의 폭넓은 처리 범위
- 신속하게 작동하는 360° 회전 압착 헤드
- 압력 센서를 통한 압력 자동 제한 및 모니터링
- APG 시리즈의 추가 기능:
- 압착 프로세스의 전기적 제어 및 모니터링
- 모든 압착 주기 및 오류 메시지를 내장 메모리에 저장
- USB를 통한 모든 주기 및 오류 메시지 읽기

일반 주문 데이터

| | | | |
|------------|----------------------------|----|---------------------------|
| 유형 | ES APG 80 WM 35 | 버전 | |
| 주문 번호 | 1502490000 | | |
| GTIN (EAN) | 4050118310597 | | 35mm ² , WM 압착 |
| 수량 | 1 ST | | |

... 압축 케이블 러그용(DIN 46235 규격)



케이블 러그, 커넥터 및 페럴용 압착공구(교체 가능한 인서트 포함)

- 유압 지원으로 인한 매우 신속한 처리
- 최대 400 mm²의 폭넓은 처리 범위
- 신속하게 작동하는 360° 회전 압착 헤드
- 압력 센서를 통한 압력 자동 제한 및 모니터링
- APG 시리즈의 추가 기능:
- 압착 프로세스의 전기적 제어 및 모니터링
- 모든 압착 주기 및 오류 메시지를 내장 메모리에 저장
- USB를 통한 모든 주기 및 오류 메시지 읽기

일반 주문 데이터

| | | | |
|------------|----------------------------|----|----------------------------|
| 유형 | ES APG 80 HEX 35 | 버전 | |
| 주문 번호 | 1502650000 | | |
| GTIN (EAN) | 4050118310696 | | 35mm ² , 육각형 압착 |
| 수량 | 1 ST | | |