

KWPN-M8/-16 90

Weidmüller Interface GmbH & Co. KG
 Klingenbergstraße 26
 D-32758 Detmold
 Germany

www.weidmueller.com



절연 커넥터 사용으로 사용자에게 오랜 기간 동안 일관된 전기적 결선을 보장합니다.

- 다양한 절연 및 비절연 케이블 러그 및 커넥터
- 현 시장 표준(Euroserie)에 따른 관형 케이블 러그
- 압축 케이블 러그(DIN 46235 규격)
- 금속박판 케이블 러그(DIN 46234 규격)
- 절연 링 케이블 러그(DIN 46237 규격)
- 절연 핀 케이블 러그(DIN 46231 규격)

일반 주문 데이터

| | |
|------------|------------------------------------|
| 버전 | 케이블 러그, 단자대 종단, 16 mm ² |
| 주문 번호 | 1497450000 |
| 유형 | KWPN-M8/-16 90 |
| GTIN (EAN) | 4050118306873 |
| 수량 | 100 items |

기술 데이터

승인

ROHS 준수

치수 및 중량

순중량 11.19 g

환경 제품 규정 준수

RoHS 준수 상태 준수, 예외 미존재
 REACH SVHC 0.1 wt% 이상의 SVHC 없음

기술 데이터

버전 DIN 시리즈 46235, 90°

커넥터

| | | | |
|--------------|--------------------|-------------|--------|
| 컨덕터 단면적 | 16 mm ² | 절연 | 사용 불가 |
| 구멍 | M8 | 샤프트의 내경(d1) | 5.5 mm |
| 샤프트의 내경 (d3) | 8.5 mm | 샤프트 길이 (a) | 20 mm |
| 결선 길이 (l) | 16.3 mm | 플랜지의 내경(d2) | 8.4 mm |
| 플랜지 폭 (b) | 13 mm | 식별 번호 Cu | 8 K |

분류

| | | | |
|-------------|-------------|-------------|-------------|
| ETIM 8.0 | EC001050 | ETIM 9.0 | EC001050 |
| ETIM 10.0 | EC001050 | ECLASS 14.0 | 27-40-02-03 |
| ECLASS 15.0 | 27-40-02-03 | | |

도면



KWPN-M8/-16 90

Weidmüller Interface GmbH & Co. KG
 Klingenbergstraße 26
 D-32758 Detmold
 Germany

www.weidmueller.com

액세서리

Crimping tools



비절연 커넥터용 압착공구
 압연된 케이블 러그, 튜브형 케이블 러그, 단자대 핀, 병렬
 및 직렬 커넥터

- 라쳇의 정교한 압착
- 오작동 시 풀림 기능

일반 주문 데이터

| | | | |
|------------|----------------------------|--|--|
| 유형 | CTN 25 D5 | 버전 | |
| 주문 번호 | 9006230000 | 압착 공구, 접점용 압착 공구, 10mm ² , 25mm ² , 육각형 압착 | |
| GTIN (EAN) | 4008190198459 | | |
| 수량 | 1 ST | | |

관형(EN 13600) 및 압축(DIN 46235) 케이블 러그용 크리핑 툴



관형 및 압축 케이블 러그용 압착 공구(회전식 압착 스타 포함)

- 여러 종류의 단면적을 위한 압착 스타 탑재
- 압축 케이블 러그용 육각 압착 공구
- 관형 케이블 러그용 WM-From 압착 공구
- 최대 70 또는 120 mm²의 폭넓은 처리 범위

일반 주문 데이터

| | | | |
|------------|----------------------------|---|--|
| 유형 | PZ PK 6/70 | 버전 | |
| 주문 번호 | 1500470000 | 6mm ² , 70mm ² , 육각형 압착 | |
| GTIN (EAN) | 4050118309263 | | |
| 수량 | 1 ST | | |
| 유형 | PZ PK 10/120 | 버전 | |
| 주문 번호 | 1500480000 | 10mm ² , 120mm ² , 육각형 압착 | |
| GTIN (EAN) | 4050118309089 | | |
| 수량 | 1 ST | | |

공구



케이블 러그, 커넥터 및 페럴용 압착공구(교체 가능한 인서트 포함)

- 유압 지원으로 인한 매우 신속한 처리
- 최대 300 mm²의 폭넓은 처리 범위
- 신속하게 작동하는 270° 회전 압착 헤드
- 압력 센서를 통한 압력 자동 제한 및 모니터링
- 압착 프로세스의 전기적 제어 및 모니터링
- 모든 압착 주기 및 오류 메시지를 내장 메모리에 저장
- USB를 통한 모든 주기 및 오류 메시지 읽기
- 충전 상태 표시기가 있는 리튬이온 충전식 배터리: 18V, 2 Ah

KWPN-M8/-16 90

Weidmüller Interface GmbH & Co. KG
 Klingenbergstraße 26
 D-32758 Detmold
 Germany

www.weidmueller.com

액세서리

일반 주문 데이터

| | | | |
|------------|----------------------------|---|--|
| 유형 | EPG 45 | 버전 | |
| 주문 번호 | 1500830000 | 압착 공구, 6mm ² , 150mm ² , 육각형 압착, WM 압착, 인덴트 압착, | |
| GTIN (EAN) | 4050118309317 | 사다리꼴 압착, 타원형 압착 | |
| 수량 | 1 ST | | |

... 관형 케이블 러그용(EN 13600 규격)



케이블 러그, 커넥터 및 페럴용 압착공구(교체 가능한 인서트 포함)

- 유압 지원으로 인한 매우 신속한 처리
- 최대 300 mm²의 폭넓은 처리 범위
- 신속하게 작동하는 270° 회전 압착 헤드
- 압력 센서를 통한 압력 자동 제한 및 모니터링
- 압착 프로세스의 전기적 제어 및 모니터링
- 모든 압착 주기 및 오류 메시지를 내장 메모리에 저장
- USB를 통한 모든 주기 및 오류 메시지 읽기
- 충전 상태 표시기가 있는 리튬이온 충전식 배터리: 18V, 2 Ah

일반 주문 데이터

| | | | |
|------------|----------------------------|---------------------------|--|
| 유형 | ES EPG 45 WM 16/35 | 버전 | |
| 주문 번호 | 1500920000 | 35mm ² , WM 압착 | |
| GTIN (EAN) | 4050118309478 | | |
| 수량 | 1 ST | | |

... 압축 케이블 러그용(DIN 46235 규격)



케이블 러그, 커넥터 및 페럴용 압착공구(교체 가능한 인서트 포함)

- 유압 지원으로 인한 매우 신속한 처리
- 최대 300 mm²의 폭넓은 처리 범위
- 신속하게 작동하는 270° 회전 압착 헤드
- 압력 센서를 통한 압력 자동 제한 및 모니터링
- 압착 프로세스의 전기적 제어 및 모니터링
- 모든 압착 주기 및 오류 메시지를 내장 메모리에 저장
- USB를 통한 모든 주기 및 오류 메시지 읽기
- 충전 상태 표시기가 있는 리튬이온 충전식 배터리: 18V, 2 Ah

일반 주문 데이터

| | | | |
|------------|----------------------------|----------------------------|--|
| 유형 | ES EPG 45 HEX 16/35 | 버전 | |
| 주문 번호 | 1500950000 | 35mm ² , 육각형 압착 | |
| GTIN (EAN) | 4050118309492 | | |
| 수량 | 1 ST | | |

KWPN-M8/-16 90

Weidmüller Interface GmbH & Co. KG
 Klingenbergstraße 26
 D-32758 Detmold
 Germany

www.weidmueller.com

액세서리

공구



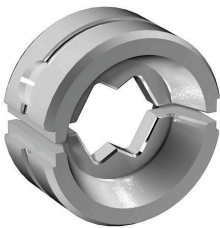
케이블 러그, 커넥터 및 페럴용 압착공구(교체 가능한 인서트 포함)

- 유압 지원으로 인한 매우 신속한 처리
- 최대 300 mm²의 폭넓은 처리 범위
- 신속하게 작동하는 270° 회전 압착 헤드
- 압력 센서를 통한 압력 자동 제한 및 모니터링
- 압착 프로세스의 전기적 제어 및 모니터링
- 모든 압착 주기 및 오류 메시지를 내장 메모리에 저장
- USB를 통한 모든 주기 및 오류 메시지 읽기
- 충전 상태 표시기가 있는 리튬이온 충전식 배터리: 18V, 2 Ah

일반 주문 데이터

| | | | |
|------------|----------------------------|---|--|
| 유형 | EPG 60 | 버전 | |
| 주문 번호 | 2453810000 | 프레싱 공구, 공구, 압착 공구, 6mm ² , 300mm ² , 육각형 압착, WM 압착, | |
| GTIN (EAN) | 4050118468434 | 인덴트 압착, 사다리꼴 압착, 타원형 압착 | |
| 수량 | 1 ST | | |

... 관형 케이블 러그용



케이블 러그, 커넥터 및 페럴용 압착공구(교체 가능한 인서트 포함)

- 유압 지원으로 인한 매우 신속한 처리
- 최대 300 mm²의 폭넓은 처리 범위
- 신속하게 작동하는 270° 회전 압착 헤드
- 압력 센서를 통한 압력 자동 제한 및 모니터링
- 압착 프로세스의 전기적 제어 및 모니터링
- 모든 압착 주기 및 오류 메시지를 내장 메모리에 저장
- USB를 통한 모든 주기 및 오류 메시지 읽기
- 충전 상태 표시기가 있는 리튬이온 충전식 배터리: 18V, 2 Ah

일반 주문 데이터

| | | | |
|------------|----------------------------|--------------------------------------|--|
| 유형 | ES EPG/HPG 60 WM 16 | 버전 | |
| 주문 번호 | 2469550000 | 압착 공구 인서트, 16mm ² , WM 압착 | |
| GTIN (EAN) | 4050118483833 | | |
| 수량 | 1 ST | | |

... 압축 케이블 러그용



케이블 러그, 커넥터 및 페럴용 압착공구(교체 가능한 인서트 포함)

- 유압 지원으로 인한 매우 신속한 처리
- 최대 300 mm²의 폭넓은 처리 범위
- 신속하게 작동하는 270° 회전 압착 헤드
- 압력 센서를 통한 압력 자동 제한 및 모니터링
- 압착 프로세스의 전기적 제어 및 모니터링
- 모든 압착 주기 및 오류 메시지를 내장 메모리에 저장
- USB를 통한 모든 주기 및 오류 메시지 읽기
- 충전 상태 표시기가 있는 리튬이온 충전식 배터리: 18V, 2 Ah

KWPN-M8/-16 90

Weidmüller Interface GmbH & Co. KG
 Klingenbergstraße 26
 D-32758 Detmold
 Germany

www.weidmueller.com

액세서리

일반 주문 데이터

| | | | |
|------------|----------------------------|--------------------------|--|
| 유형 | ES EPG/HPG 60 HEX 16 | 버전 | |
| 주문 번호 | 2505170000 | 압착 공구 인서트, 16mm², 육각형 압착 | |
| GTIN (EAN) | 4050118519549 | | |
| 수량 | 1 ST | | |

공구



케이블 러그, 커넥터 및 페럴용 압착공구(교체 가능한 인서트 포함)

- 유압 지원으로 인한 매우 신속한 처리
- 최대 400 mm²의 폭넓은 처리 범위
- 신속하게 작동하는 360° 회전 압착 헤드
- 압력 센서를 통한 압력 자동 제한 및 모니터링
- APG 시리즈의 추가 기능:
- 압착 프로세스의 전기적 제어 및 모니터링
- 모든 압착 주기 및 오류 메시지를 내장 메모리에 저장
- USB를 통한 모든 주기 및 오류 메시지 읽기

일반 주문 데이터

| | | | |
|------------|----------------------------|--|--|
| 유형 | HPG 60 | 버전 | |
| 주문 번호 | 2453820000 | 6mm², 300mm², 육각형 압착, WM 압착, 인덴트 압착, 사다리꼴 압착, 타원형 압착 | |
| GTIN (EAN) | 4050118468427 | | |
| 수량 | 1 ST | | |

... 관형 케이블 러그용(EN 13600 규격)



케이블 러그, 커넥터 및 페럴용 압착공구(교체 가능한 인서트 포함)

- 유압 지원으로 인한 매우 신속한 처리
- 최대 400 mm²의 폭넓은 처리 범위
- 신속하게 작동하는 360° 회전 압착 헤드
- 압력 센서를 통한 압력 자동 제한 및 모니터링
- APG 시리즈의 추가 기능:
- 압착 프로세스의 전기적 제어 및 모니터링
- 모든 압착 주기 및 오류 메시지를 내장 메모리에 저장
- USB를 통한 모든 주기 및 오류 메시지 읽기

일반 주문 데이터

| | | | |
|------------|----------------------------|--------------|--|
| 유형 | ES APG 80 WM 16 | 버전 | |
| 주문 번호 | 1502470000 | 16mm², WM 압착 | |
| GTIN (EAN) | 4050118310498 | | |
| 수량 | 1 ST | | |

... 압축 케이블 러그용(DIN 46235 규격)



케이블 러그, 커넥터 및 페럴용 압착공구(교체 가능한 인서트 포함)

- 유압 지원으로 인한 매우 신속한 처리
- 최대 400 mm²의 폭넓은 처리 범위
- 신속하게 작동하는 360° 회전 압착 헤드
- 압력 센서를 통한 압력 자동 제한 및 모니터링
- APG 시리즈의 추가 기능:
- 압착 프로세스의 전기적 제어 및 모니터링
- 모든 압착 주기 및 오류 메시지를 내장 메모리에 저장
- USB를 통한 모든 주기 및 오류 메시지 읽기

일반 주문 데이터

| | | | |
|------------|----------------------------|----|----------------------------|
| 유형 | ES APG 80 HEX 16 | 버전 | |
| 주문 번호 | 1502630000 | | 16mm ² , 육각형 압착 |
| GTIN (EAN) | 4050118310436 | | |
| 수량 | 1 ST | | |