



절연 커넥터 사용으로 사용자에게 오랜 기간 동안 일관된 전기적 결선을 보장합니다.

- 다양한 절연 및 비절연 케이블 러그 및 커넥터
- 현 시장 표준(Euroserie)에 따른 관형 케이블 러그
- 압축 케이블 러그(DIN 46235 규격)
- 금속박판 케이블 러그(DIN 46234 규격)
- 절연 링 케이블 러그(DIN 46237 규격)
- 절연 핀 케이블 러그(DIN 46231 규격)

### 일반 주문 데이터

버전	케이블 러그, 단자대 종단, 6 mm <sup>2</sup> , 6 mm <sup>2</sup> - 6 mm <sup>2</sup>
주문 번호	<a href="#">1497180000</a>
유형	KRN-M6/-6
GTIN (EAN)	4050118306729
수량	100 items

## 기술 데이터

### 승인

ROHS	준수
------	----

### 치수 및 중량

순중량	5.36 g
-----	--------

### 환경 제품 규정 준수

RoHS 준수 상태	준수, 예외 미존재
REACH SVHC	0.1 wt% 이상의 SVHC 없음

### 기술 데이터

버전	Euro 시리즈, 표준
----	--------------

### 커넥터

전선 굵기, 최대	6 mm <sup>2</sup>	전선 굵기, 최소	6 mm <sup>2</sup>
컨덕터 단면적	6 mm <sup>2</sup>	절연	사용 불가
구멍	M 6	식별 색상	없음
샤프트의 내경(d1)	3.5 mm	샤프트의 내경 (d3)	6.5 mm
샤프트 길이 (a)	9 mm	결선 길이 (l)	21.5 mm
플랜지의 내경(d2)	6.4 mm	플랜지 폭 (b)	11 mm

### 분류

ETIM 8.0	EC001051	ETIM 9.0	EC001051
ETIM 10.0	EC001051	ECLASS 14.0	27-40-02-05
ECLASS 15.0	27-40-02-05		

도면



## 액세서리

### Crimping tools



비절연 커넥터용 압착공구  
압연된 케이블 러그, 튜브형 케이블 러그, 단자대 핀, 병렬  
및 직렬 커넥터

- 라쳇의 정교한 압착
- 오작동 시 풀림 기능

### 일반 주문 데이터

유형	HTN 21	버전
주문 번호	<a href="#">9014610000</a>	압착 공구, 접점용 압착 공구, 0.5mm², 6mm², 인덴트 압착
GTIN (EAN)	4008190152734	
수량	1 ST	

### 관형(EN 13600) 및 압축(DIN 46235) 케이블 러그용 크림핑 툴



관형 및 압축 케이블 러그용 압착 공구(회전식 압착 스타 포함)

- 여러 종류의 단면적을 위한 압착 스타 탑재
- 압축 케이블 러그용 육각 압착 공구
- 관형 케이블 러그용 WM-From 압착 공구
- 최대 70 또는 120 mm²의 폭넓은 처리 범위

### 일반 주문 데이터

유형	PZ RK 6/70	버전
주문 번호	<a href="#">1500440000</a>	6mm², 70mm², 육각형 압착
GTIN (EAN)	4050118309058	
수량	1 ST	

### 공구



케이블 러그, 커넥터 및 페럴용 압착공구(교체 가능한  
인서트 포함)

- 유압 지원으로 인한 매우 신속한 처리
- 최대 300 mm²의 폭넓은 처리 범위
- 신속하게 작동하는 270° 회전 압착 헤드
- 압력 센서를 통한 압력 자동 제한 및 모니터링
- 압착 프로세스의 전기적 제어 및 모니터링
- 모든 압착 주기 및 오류 메시지를 내장 메모리에 저장
- USB를 통한 모든 주기 및 오류 메시지 읽기
- 충전 상태 표시기가 있는 리튬이온 충전식 배터리: 18V, 2 Ah

## 액세서리

### 일반 주문 데이터

유형	EPG 45	버전
주문 번호	<a href="#">1500830000</a>	압착 공구, 6mm², 150mm², 육각형 압착, WM 압착, 인덴트 압착,
GTIN (EAN)	4050118309317	사다리꼴 압착, 타원형 압착
수량	1 ST	

### ... 관형 케이블 러그용(EN 13600 규격)



케이블 러그, 커넥터 및 페럴용 압착공구(교체 가능한 인서트 포함)

- 유압 지원으로 인한 매우 신속한 처리
- 최대 300 mm²의 폭넓은 처리 범위
- 신속하게 작동하는 270° 회전 압착 헤드
- 압력 센서를 통한 압력 자동 제한 및 모니터링
- 압착 프로세스의 전기적 제어 및 모니터링
- 모든 압착 주기 및 오류 메시지를 내장 메모리에 저장
- USB를 통한 모든 주기 및 오류 메시지 읽기
- 충전 상태 표시기가 있는 리튬이온 충전식 배터리: 18V, 2 Ah

### 일반 주문 데이터

유형	ES EPG 45 WM 6	버전
주문 번호	<a href="#">1500850000</a>	액세서리, 6mm², WM 압착
GTIN (EAN)	4050118309485	
수량	1 ST	

### ... 압축 케이블 러그용(DIN 46235 규격)



케이블 러그, 커넥터 및 페럴용 압착공구(교체 가능한 인서트 포함)

- 유압 지원으로 인한 매우 신속한 처리
- 최대 300 mm²의 폭넓은 처리 범위
- 신속하게 작동하는 270° 회전 압착 헤드
- 압력 센서를 통한 압력 자동 제한 및 모니터링
- 압착 프로세스의 전기적 제어 및 모니터링
- 모든 압착 주기 및 오류 메시지를 내장 메모리에 저장
- USB를 통한 모든 주기 및 오류 메시지 읽기
- 충전 상태 표시기가 있는 리튬이온 충전식 배터리: 18V, 2 Ah

### 일반 주문 데이터

유형	ES EPG 45 HEX 6	버전
주문 번호	<a href="#">1500930000</a>	6mm², 육각형 압착
GTIN (EAN)	4050118309508	
수량	1 ST	

## 액세서리

### 공구



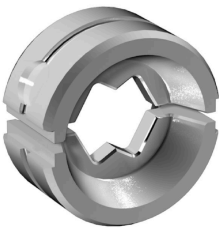
케이블 러그, 커넥터 및 페럴용 압착공구(교체 가능한 인서트 포함)

- 유압 지원으로 인한 매우 신속한 처리
- 최대 300 mm<sup>2</sup>의 폭넓은 처리 범위
- 신속하게 작동하는 270° 회전 압착 헤드
- 압력 센서를 통한 압력 자동 제한 및 모니터링
- 압착 프로세스의 전기적 제어 및 모니터링
- 모든 압착 주기 및 오류 메시지를 내장 메모리에 저장
- USB를 통한 모든 주기 및 오류 메시지 읽기
- 충전 상태 표시기가 있는 리튬이온 충전식 배터리: 18V, 2 Ah

### 일반 주문 데이터

유형	EPG 60	버전
주문 번호	<a href="#">2453810000</a>	프레스 공구, 공구, 압착 공구, 6mm <sup>2</sup> , 300mm <sup>2</sup> , 육각형 압착, WM 압착,
GTIN (EAN)	4050118468434	인덴트 압착, 사다리꼴 압착, 타원형 압착
수량	1 ST	

### ... 관형 케이블 러그용



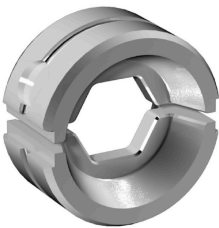
케이블 러그, 커넥터 및 페럴용 압착공구(교체 가능한 인서트 포함)

- 유압 지원으로 인한 매우 신속한 처리
- 최대 300 mm<sup>2</sup>의 폭넓은 처리 범위
- 신속하게 작동하는 270° 회전 압착 헤드
- 압력 센서를 통한 압력 자동 제한 및 모니터링
- 압착 프로세스의 전기적 제어 및 모니터링
- 모든 압착 주기 및 오류 메시지를 내장 메모리에 저장
- USB를 통한 모든 주기 및 오류 메시지 읽기
- 충전 상태 표시기가 있는 리튬이온 충전식 배터리: 18V, 2 Ah

### 일반 주문 데이터

유형	ES EPG/HPG 60 WM 6	버전
주문 번호	<a href="#">2469380000</a>	압착 공구 인서트, 6mm <sup>2</sup> , WM 압착
GTIN (EAN)	4050118532937	
수량	1 ST	

### ... 압축 케이블 러그용



케이블 러그, 커넥터 및 페럴용 압착공구(교체 가능한 인서트 포함)

- 유압 지원으로 인한 매우 신속한 처리
- 최대 300 mm<sup>2</sup>의 폭넓은 처리 범위
- 신속하게 작동하는 270° 회전 압착 헤드
- 압력 센서를 통한 압력 자동 제한 및 모니터링
- 압착 프로세스의 전기적 제어 및 모니터링
- 모든 압착 주기 및 오류 메시지를 내장 메모리에 저장
- USB를 통한 모든 주기 및 오류 메시지 읽기
- 충전 상태 표시기가 있는 리튬이온 충전식 배터리: 18V, 2 Ah

## 액세서리

### 일반 주문 데이터

유형	ES EPG/HPG 60 HEX 6	버전
주문 번호	<a href="#">2505150000</a>	액세서리, 6mm², 육각형 압착
GTIN (EAN)	4050118519532	
수량	1 ST	

### 공구



케이블 러그, 커넥터 및 페럴용 압착공구(교체 가능한 인서트 포함)

- 유압 지원으로 인한 매우 신속한 처리
- 최대 400 mm²의 폭넓은 처리 범위
- 신속하게 작동하는 360° 회전 압착 헤드
- 압력 센서를 통한 압력 자동 제한 및 모니터링
- APG 시리즈의 추가 기능:
- 압착 프로세스의 전기적 제어 및 모니터링
- 모든 압착 주기 및 오류 메시지를 내장 메모리에 저장
- USB를 통한 모든 주기 및 오류 메시지 읽기

### 일반 주문 데이터

유형	HPG 60	버전
주문 번호	<a href="#">2453820000</a>	6mm², 300mm², 육각형 압착, WM 압착, 인덴트 압착, 사다리꼴 압착, 타원형 압착
GTIN (EAN)	4050118468427	
수량	1 ST	

### ... 관형 케이블 러그용(EN 13600 규격)



케이블 러그, 커넥터 및 페럴용 압착공구(교체 가능한 인서트 포함)

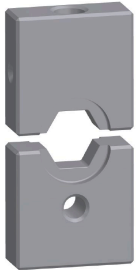
- 유압 지원으로 인한 매우 신속한 처리
- 최대 400 mm²의 폭넓은 처리 범위
- 신속하게 작동하는 360° 회전 압착 헤드
- 압력 센서를 통한 압력 자동 제한 및 모니터링
- APG 시리즈의 추가 기능:
- 압착 프로세스의 전기적 제어 및 모니터링
- 모든 압착 주기 및 오류 메시지를 내장 메모리에 저장
- USB를 통한 모든 주기 및 오류 메시지 읽기

### 일반 주문 데이터

유형	ES APG 80 WM 6	버전
주문 번호	<a href="#">1502430000</a>	6mm², WM 압착
GTIN (EAN)	4050118310801	
수량	1 ST	

### 액세서리

#### ... 압축 케이블 러그용(DIN 46235 규격)



케이블 러그, 커넥터 및 페럴용 압착공구(교체 가능한  
인서트 포함)

- 유압 지원으로 인한 매우 신속한 처리
- 최대 400 mm<sup>2</sup>의 폭넓은 처리 범위
- 신속하게 작동하는 360° 회전 압착 헤드
- 압력 센서를 통한 압력 자동 제한 및 모니터링
- APG 시리즈의 추가 기능:
- 압착 프로세스의 전기적 제어 및 모니터링
- 모든 압착 주기 및 오류 메시지를 내장 메모리에 저장
- USB를 통한 모든 주기 및 오류 메시지 읽기

#### 일반 주문 데이터

유형	ES APG 80 HEX 6	버전
주문 번호	<a href="#">1502600000</a>	6mm <sup>2</sup> , 육각형 압착
GTIN (EAN)	4050118310672	
수량	1 ST	