



절연 커넥터 사용으로 사용자에게 오랜 기간 동안 일관된 전기적 결선을 보장합니다.

- 다양한 절연 및 비절연 케이블 러그 및 커넥터
- 현 시장 표준(Euroserie)에 따른 관형 케이블 러그
- 압축 케이블 러그(DIN 46235 규격)
- 금속박판 케이블 러그(DIN 46234 규격)
- 절연 링 케이블 러그(DIN 46237 규격)
- 절연 핀 케이블 러그(DIN 46231 규격)

### 일반 주문 데이터

|            |  |
|------------|--|
| 버전         | 케이블 러그, 단자대 종단, 35 mm <sup>2</sup> , 35 mm <sup>2</sup> - 35 mm <sup>2</sup> |
| 주문 번호      | <a href="#">1496580000</a>   |
| 유형         | KRN-M12/-35  |
| GTIN (EAN) | 4050118306019  |
| 수량         | 100 items  |

기술 데이터

승인

ROHS 준수

치수 및 중량

순중량 19.2 g

환경 제품 규정 준수

RoHS 준수 상태 준수, 예외 미존재  
 REACH SVHC 0.1 wt% 이상의 SVHC 없음

기술 데이터

버전 Euro 시리즈, 표준

커넥터

|             |                    |              |                    |
|-------------|--------------------|--------------|--------------------|
| 전선 굵기, 최대   | 35 mm <sup>2</sup> | 전선 굵기, 최소    | 35 mm <sup>2</sup> |
| 컨덕터 단면적     | 35 mm <sup>2</sup> | 절연           | 사용 불가              |
| 구멍          | M 12               | 식별 색상        | 없음                 |
| 샤프트의 내경(d1) | 8.5 mm             | 샤프트의 내경 (d3) | 12 mm              |
| 샤프트 길이 (a)  | 17 mm              | 결선 길이 (l)    | 37.5 mm            |
| 플랜지의 내경(d2) | 13 mm              | 플랜지 폭 (b)    | 22 mm              |

분류

|             |             |             |             |
|-------------|-------------|-------------|-------------|
| ETIM 8.0    | EC001051    | ETIM 9.0    | EC001051    |
| ETIM 10.0   | EC001051    | ECLASS 14.0 | 27-40-02-05 |
| ECLASS 15.0 | 27-40-02-05 |             |             |



## KRN-M12/-35

**Weidmüller Interface GmbH & Co. KG**  
 Klingenbergstraße 26  
 D-32758 Detmold  
 Germany

www.weidmueller.com

## 액세서리

### 관형(EN 13600) 및 압축(DIN 46235) 케이블 러그용 크림핑 툴



관형 및 압축 케이블 러그용 압착 공구(회전식 압착 스타 포함)

- 여러 종류의 단면적을 위한 압착 스타 탑재
- 압축 케이블 러그용 육각 압착 공구
- 관형 케이블 러그용 WM-From 압착 공구
- 최대 70 또는 120 mm<sup>2</sup>의 폭넓은 처리 범위

### 일반 주문 데이터

|            |                            |    |   |
|------------|----------------------------|----|---|
| 유형         | PZ RK 6/70                 | 버전 |   |
| 주문 번호      | <a href="#">1500440000</a> | 버전 | 6mm <sup>2</sup> , 70mm <sup>2</sup> , 육각형 압착   |
| GTIN (EAN) | 4050118309058              |    |   |
| 수량         | 1 ST                       |    |   |
| 유형         | PZ RK 10/120               | 버전 |   |
| 주문 번호      | <a href="#">1500450000</a> | 버전 | 10mm <sup>2</sup> , 120mm <sup>2</sup> , 육각형 압착 |
| GTIN (EAN) | 4050118309065              |    |   |
| 수량         | 1 ST                       |    |   |

## 공구



케이블 러그, 커넥터 및 페럴용 압착공구(교체 가능한 인서트 포함)

- 유압 지원으로 인한 매우 신속한 처리
- 최대 300 mm<sup>2</sup>의 폭넓은 처리 범위
- 신속하게 작동하는 270° 회전 압착 헤드
- 압력 센서를 통한 압력 자동 제한 및 모니터링
- 압착 프로세스의 전기적 제어 및 모니터링
- 모든 압착 주기 및 오류 메시지를 내장 메모리에 저장
- USB를 통한 모든 주기 및 오류 메시지 읽기
- 충전 상태 표시기가 있는 리튬이온 충전식 배터리: 18V, 2 Ah

### 일반 주문 데이터

|            |                            |    |   |
|------------|----------------------------|----|---|
| 유형         | EPG 45                     | 버전 |   |
| 주문 번호      | <a href="#">1500830000</a> | 버전 | 압착 공구, 6mm <sup>2</sup> , 150mm <sup>2</sup> , 육각형 압착, WM 압착, 인덴트 압착, 사다리꼴 압착, 타원형 압착 |
| GTIN (EAN) | 4050118309317              |    |   |
| 수량         | 1 ST                       |    |   |

## KRN-M12/-35

**Weidmüller Interface GmbH & Co. KG**  
 Klingenbergstraße 26  
 D-32758 Detmold  
 Germany

www.weidmueller.com

### 액세서리

#### ... 관형 케이블 러그용(EN 13600 규격)



케이블 러그, 커넥터 및 페럴용 압착공구(교체 가능한 인서트 포함)

- 유압 지원으로 인한 매우 신속한 처리
- 최대 300 mm<sup>2</sup>의 폭넓은 처리 범위
- 신속하게 작동하는 270° 회전 압착 헤드
- 압력 센서를 통한 압력 자동 제한 및 모니터링
- 압착 프로세스의 전기적 제어 및 모니터링
- 모든 압착 주기 및 오류 메시지를 내장 메모리에 저장
- USB를 통한 모든 주기 및 오류 메시지 읽기
- 충전 상태 표시기가 있는 리튬이온 충전식 배터리: 18V, 2 Ah

#### 일반 주문 데이터

|            |                            |                           |  |
|------------|----------------------------|---------------------------|--|
| 유형         | ES EPG 45 WM 16/35         | 버전                        |  |
| 주문 번호      | <a href="#">1500920000</a> | 35mm <sup>2</sup> , WM 압착 |  |
| GTIN (EAN) | 4050118309478              |                           |  |
| 수량         | 1 ST                       |                           |  |

#### ... 압축 케이블 러그용(DIN 46235 규격)



케이블 러그, 커넥터 및 페럴용 압착공구(교체 가능한 인서트 포함)

- 유압 지원으로 인한 매우 신속한 처리
- 최대 300 mm<sup>2</sup>의 폭넓은 처리 범위
- 신속하게 작동하는 270° 회전 압착 헤드
- 압력 센서를 통한 압력 자동 제한 및 모니터링
- 압착 프로세스의 전기적 제어 및 모니터링
- 모든 압착 주기 및 오류 메시지를 내장 메모리에 저장
- USB를 통한 모든 주기 및 오류 메시지 읽기
- 충전 상태 표시기가 있는 리튬이온 충전식 배터리: 18V, 2 Ah

#### 일반 주문 데이터

|            |                            |                            |  |
|------------|----------------------------|----------------------------|--|
| 유형         | ES EPG 45 HEX 16/35        | 버전                         |  |
| 주문 번호      | <a href="#">1500950000</a> | 35mm <sup>2</sup> , 육각형 압착 |  |
| GTIN (EAN) | 4050118309492              |                            |  |
| 수량         | 1 ST                       |                            |  |

### 공구



케이블 러그, 커넥터 및 페럴용 압착공구(교체 가능한 인서트 포함)

- 유압 지원으로 인한 매우 신속한 처리
- 최대 300 mm<sup>2</sup>의 폭넓은 처리 범위
- 신속하게 작동하는 270° 회전 압착 헤드
- 압력 센서를 통한 압력 자동 제한 및 모니터링
- 압착 프로세스의 전기적 제어 및 모니터링
- 모든 압착 주기 및 오류 메시지를 내장 메모리에 저장
- USB를 통한 모든 주기 및 오류 메시지 읽기
- 충전 상태 표시기가 있는 리튬이온 충전식 배터리: 18V, 2 Ah

## KRN-M12/-35

**Weidmüller Interface GmbH & Co. KG**  
 Klingenbergstraße 26  
 D-32758 Detmold  
 Germany

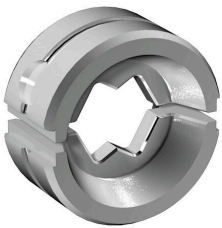
www.weidmueller.com

## 액세서리

### 일반 주문 데이터

|            |                            |   |  |
|------------|----------------------------|---|--|
| 유형         | EPG 60                     | 버전  |  |
| 주문 번호      | <a href="#">2453810000</a> | 프레싱 도구, 공구, 압착 공구, 6mm <sup>2</sup> , 300mm <sup>2</sup> , 육각형 압착, WM 압착, |  |
| GTIN (EAN) | 4050118468434              | 인덴트 압착, 사다리꼴 압착, 타원형 압착   |  |
| 수량         | 1 ST                       |   |  |

### ... 관형 케이블 러그용



케이블 러그, 커넥터 및 페럴용 압착공구(교체 가능한 인서트 포함)

- 유압 지원으로 인한 매우 신속한 처리
- 최대 300 mm<sup>2</sup>의 폭넓은 처리 범위
- 신속하게 작동하는 270° 회전 압착 헤드
- 압력 센서를 통한 압력 자동 제한 및 모니터링
- 압착 프로세스의 전기적 제어 및 모니터링
- 모든 압착 주기 및 오류 메시지를 내장 메모리에 저장
- USB를 통한 모든 주기 및 오류 메시지 읽기
- 충전 상태 표시기가 있는 리튬이온 충전식 배터리: 18V, 2 Ah

### 일반 주문 데이터

|            |                            |                                      |  |
|------------|----------------------------|--------------------------------------|--|
| 유형         | ES EPG/HPG 60 WM 35        | 버전                                   |  |
| 주문 번호      | <a href="#">2469570000</a> | 압착 공구 인서트, 35mm <sup>2</sup> , WM 압착 |  |
| GTIN (EAN) | 4050118483826              |                                      |  |
| 수량         | 1 ST                       |                                      |  |

### ... 압축 케이블 러그용



케이블 러그, 커넥터 및 페럴용 압착공구(교체 가능한 인서트 포함)

- 유압 지원으로 인한 매우 신속한 처리
- 최대 300 mm<sup>2</sup>의 폭넓은 처리 범위
- 신속하게 작동하는 270° 회전 압착 헤드
- 압력 센서를 통한 압력 자동 제한 및 모니터링
- 압착 프로세스의 전기적 제어 및 모니터링
- 모든 압착 주기 및 오류 메시지를 내장 메모리에 저장
- USB를 통한 모든 주기 및 오류 메시지 읽기
- 충전 상태 표시기가 있는 리튬이온 충전식 배터리: 18V, 2 Ah

### 일반 주문 데이터

|            |                            |                                       |  |
|------------|----------------------------|---------------------------------------|--|
| 유형         | ES EPG/HPG 60 HEX 35       | 버전                                    |  |
| 주문 번호      | <a href="#">2505190000</a> | 압착 공구 인서트, 35mm <sup>2</sup> , 육각형 압착 |  |
| GTIN (EAN) | 4050118519587              |                                       |  |
| 수량         | 1 ST                       |                                       |  |

KRN-M12/-35

Weidmüller Interface GmbH & Co. KG  
Klingenbergstraße 26  
D-32758 Detmold  
Germany

액세서리

www.weidmueller.com

공구



케이블 러그, 커넥터 및 페럴용 압착공구(교체 가능한 인서트 포함)

- 유압 지원으로 인한 매우 신속한 처리
- 최대 400 mm<sup>2</sup>의 폭넓은 처리 범위
- 신속하게 작동하는 360° 회전 압착 헤드
- 압력 센서를 통한 압력 자동 제한 및 모니터링
- APG 시리즈의 추가 기능:
- 압착 프로세스의 전기적 제어 및 모니터링
- 모든 압착 주기 및 오류 메시지를 내장 메모리에 저장
- USB를 통한 모든 주기 및 오류 메시지 읽기

일반 주문 데이터

|            |                            |    |  |
|------------|----------------------------|----|--|
| 유형         | HPG 60                     | 버전 |  |
| 주문 번호      | <a href="#">2453820000</a> |    | 6mm <sup>2</sup> , 300mm <sup>2</sup> , 육각형 압착, WM 압착, 인덴트 압착, 사다리꼴 압착, 타원형 압착 |
| GTIN (EAN) | 4050118468427              |    |  |
| 수량         | 1 ST                       |    |  |

... 관형 케이블 러그용(EN 13600 규격)



케이블 러그, 커넥터 및 페럴용 압착공구(교체 가능한 인서트 포함)

- 유압 지원으로 인한 매우 신속한 처리
- 최대 400 mm<sup>2</sup>의 폭넓은 처리 범위
- 신속하게 작동하는 360° 회전 압착 헤드
- 압력 센서를 통한 압력 자동 제한 및 모니터링
- APG 시리즈의 추가 기능:
- 압착 프로세스의 전기적 제어 및 모니터링
- 모든 압착 주기 및 오류 메시지를 내장 메모리에 저장
- USB를 통한 모든 주기 및 오류 메시지 읽기

일반 주문 데이터

|            |                            |    |                           |
|------------|----------------------------|----|---------------------------|
| 유형         | ES APG 80 WM 35            | 버전 |                           |
| 주문 번호      | <a href="#">1502490000</a> |    | 35mm <sup>2</sup> , WM 압착 |
| GTIN (EAN) | 4050118310597              |    |                           |
| 수량         | 1 ST                       |    |                           |

... 압축 케이블 러그용(DIN 46235 규격)



케이블 러그, 커넥터 및 페럴용 압착공구(교체 가능한 인서트 포함)

- 유압 지원으로 인한 매우 신속한 처리
- 최대 400 mm<sup>2</sup>의 폭넓은 처리 범위
- 신속하게 작동하는 360° 회전 압착 헤드
- 압력 센서를 통한 압력 자동 제한 및 모니터링
- APG 시리즈의 추가 기능:
- 압착 프로세스의 전기적 제어 및 모니터링
- 모든 압착 주기 및 오류 메시지를 내장 메모리에 저장
- USB를 통한 모든 주기 및 오류 메시지 읽기

일반 주문 데이터

|            |                            |    |                            |
|------------|----------------------------|----|----------------------------|
| 유형         | ES APG 80 HEX 35           | 버전 |                            |
| 주문 번호      | <a href="#">1502650000</a> |    | 35mm <sup>2</sup> , 육각형 압착 |
| GTIN (EAN) | 4050118310696              |    |                            |
| 수량         | 1 ST                       |    |                            |