



절연 커넥터 사용으로 사용자에게 오랜 기간 동안 일관된 전기적 결선을 보장합니다.

- 다양한 절연 및 비절연 케이블 러그 및 커넥터
- 현 시장 표준(Euroserie)에 따른 관형 케이블 러그
- 압축 케이블 러그(DIN 46235 규격)
- 금속박판 케이블 러그(DIN 46234 규격)
- 절연 링 케이블 러그(DIN 46237 규격)
- 절연 핀 케이블 러그(DIN 46231 규격)

### 일반 주문 데이터

|            |   |
|------------|---|
| 버전         | 케이블 러그, 단자대 종단, 120 mm <sup>2</sup> , 120 mm <sup>2</sup> - 120 mm <sup>2</sup> |
| 주문 번호      | <a href="#">1495650000</a>  |
| 유형         | KRN-M10/-120  |
| GTIN (EAN) | 4050118305289   |
| 수량         | 25 items  |

기술 데이터

승인

ROHS 준수

치수 및 중량

순중량 68.82 g

환경 제품 규정 준수

RoHS 준수 상태 준수, 예외 미존재  
 REACH SVHC 0.1 wt% 이상의 SVHC 없음

기술 데이터

버전 Euro 시리즈, 표준

커넥터

|             |                     |              |                     |
|-------------|---------------------|--------------|---------------------|
| 전선 굵기, 최대   | 120 mm <sup>2</sup> | 전선 굵기, 최소    | 120 mm <sup>2</sup> |
| 컨덕터 단면적     | 120 mm <sup>2</sup> | 절연           | 사용 불가               |
| 구멍          | M10                 | 식별 색상        | 없음                  |
| 샤프트의 내경(d1) | 15 mm               | 샤프트의 내경 (d3) | 20 mm               |
| 샤프트 길이 (a)  | 26 mm               | 결선 길이 (l)    | 52 mm               |
| 플랜지의 내경(d2) | 10.5 mm             | 플랜지 폭 (b)    | 29 mm               |

분류

|             |             |             |             |
|-------------|-------------|-------------|-------------|
| ETIM 8.0    | EC001051    | ETIM 9.0    | EC001051    |
| ETIM 10.0   | EC001051    | ECLASS 14.0 | 27-40-02-05 |
| ECLASS 15.0 | 27-40-02-05 |             |             |

도면



## KRN-M10/-120

**Weidmüller Interface GmbH & Co. KG**  
 Klingenbergstraße 26  
 D-32758 Detmold  
 Germany

www.weidmueller.com

## 액세서리

### 관형(EN 13600) 및 압축(DIN 46235) 케이블 러그용 크림핑 툴



관형 및 압축 케이블 러그용 압착 공구(회전식 압착 스타 포함)

- 여러 종류의 단면적을 위한 압착 스타 탑재
- 압축 케이블 러그용 육각 압착 공구
- 관형 케이블 러그용 WM-From 압착 공구
- 최대 70 또는 120 mm<sup>2</sup>의 폭넓은 처리 범위

### 일반 주문 데이터

|            |                            |    |  |
|------------|----------------------------|----|--|
| 유형         | PZ RK 10/120               | 버전 |  |
| 주문 번호      | <a href="#">1500450000</a> |    | 10mm <sup>2</sup> , 120mm <sup>2</sup> , 육각형 압착, WM 압착 |
| GTIN (EAN) | 4050118309065              |    |  |
| 수량         | 1 ST                       |    |  |

## 공구



케이블 러그, 커넥터 및 페럴용 압착공구(교체 가능한 인서트 포함)

- 유압 지원으로 인한 매우 신속한 처리
- 최대 300 mm<sup>2</sup>의 폭넓은 처리 범위
- 신속하게 작동하는 270° 회전 압착 헤드
- 압력 센서를 통한 압력 자동 제한 및 모니터링
- 압착 프로세스의 전기적 제어 및 모니터링
- 모든 압착 주기 및 오류 메시지를 내장 메모리에 저장
- USB를 통한 모든 주기 및 오류 메시지 읽기
- 충전 상태 표시기가 있는 리튬이온 충전식 배터리: 18V, 2 Ah

### 일반 주문 데이터

|            |                            |    |   |
|------------|----------------------------|----|---|
| 유형         | EPG 45                     | 버전 |   |
| 주문 번호      | <a href="#">1500830000</a> |    | 압착 공구, 6mm <sup>2</sup> , 150mm <sup>2</sup> , 육각형 압착, WM 압착, 인덴트 압착, |
| GTIN (EAN) | 4050118309317              |    | 사다리꼴 압착, 타원형 압착   |
| 수량         | 1 ST                       |    |   |

### ... 관형 케이블 러그용(EN 13600 규격)



케이블 러그, 커넥터 및 페럴용 압착공구(교체 가능한 인서트 포함)

- 유압 지원으로 인한 매우 신속한 처리
- 최대 300 mm<sup>2</sup>의 폭넓은 처리 범위
- 신속하게 작동하는 270° 회전 압착 헤드
- 압력 센서를 통한 압력 자동 제한 및 모니터링
- 압착 프로세스의 전기적 제어 및 모니터링
- 모든 압착 주기 및 오류 메시지를 내장 메모리에 저장
- USB를 통한 모든 주기 및 오류 메시지 읽기
- 충전 상태 표시기가 있는 리튬이온 충전식 배터리: 18V, 2 Ah

KRN-M10/-120

Weidmüller Interface GmbH & Co. KG  
Klingenbergstraße 26  
D-32758 Detmold  
Germany

www.weidmueller.com

액세서리

일반 주문 데이터

|            |                            |    |               |
|------------|----------------------------|----|---------------|
| 유형         | ES EPG 45 WM 120           | 버전 |               |
| 주문 번호      | <a href="#">1500900000</a> |    | 120mm², WM 압착 |
| GTIN (EAN) | 4050118309287              |    |               |
| 수량         | 1 ST                       |    |               |

... 압축 케이블 러그용(DIN 46235 규격)



케이블 러그, 커넥터 및 페럴용 압착공구(교체 가능한 인서트 포함)

- 유압 지원으로 인한 매우 신속한 처리
- 최대 300 mm²의 폭넓은 처리 범위
- 신속하게 작동하는 270° 회전 압착 헤드
- 압력 센서를 통한 압력 자동 제한 및 모니터링
- 압착 프로세스의 전기적 제어 및 모니터링
- 모든 압착 주기 및 오류 메시지를 내장 메모리에 저장
- USB를 통한 모든 주기 및 오류 메시지 읽기
- 충전 상태 표시기가 있는 리튬이온 충전식 배터리: 18V, 2 Ah

일반 주문 데이터

|            |                            |    |                |
|------------|----------------------------|----|----------------|
| 유형         | ES EPG 45 HEX 120          | 버전 |                |
| 주문 번호      | <a href="#">1500990000</a> |    | 120mm², 육각형 압착 |
| GTIN (EAN) | 4050118309140              |    |                |
| 수량         | 1 ST                       |    |                |

공구



케이블 러그, 커넥터 및 페럴용 압착공구(교체 가능한 인서트 포함)

- 유압 지원으로 인한 매우 신속한 처리
- 최대 300 mm²의 폭넓은 처리 범위
- 신속하게 작동하는 270° 회전 압착 헤드
- 압력 센서를 통한 압력 자동 제한 및 모니터링
- 압착 프로세스의 전기적 제어 및 모니터링
- 모든 압착 주기 및 오류 메시지를 내장 메모리에 저장
- USB를 통한 모든 주기 및 오류 메시지 읽기
- 충전 상태 표시기가 있는 리튬이온 충전식 배터리: 18V, 2 Ah

일반 주문 데이터

|            |                            |    |   |
|------------|----------------------------|----|---|
| 유형         | EPG 60                     | 버전 |   |
| 주문 번호      | <a href="#">2453810000</a> |    | 프레스 공구, 공구, 압착 공구, 6mm², 300mm², 육각형 압착, WM 압착, |
| GTIN (EAN) | 4050118468434              |    | 인덴트 압착, 사다리꼴 압착, 타원형 압착                         |
| 수량         | 1 ST                       |    |   |

KRN-M10/-120

Weidmüller Interface GmbH & Co. KG  
Klingenbergstraße 26  
D-32758 Detmold  
Germany

www.weidmueller.com

액세서리

... 관형 케이블 러그용



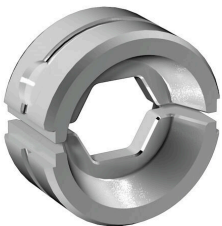
케이블 러그, 커넥터 및 페럴용 압착공구(교체 가능한 인서트 포함)

- 유압 지원으로 인한 매우 신속한 처리
- 최대 300 mm<sup>2</sup>의 폭넓은 처리 범위
- 신속하게 작동하는 270° 회전 압착 헤드
- 압력 센서를 통한 압력 자동 제한 및 모니터링
- 압착 프로세스의 전기적 제어 및 모니터링
- 모든 압착 주기 및 오류 메시지를 내장 메모리에 저장
- USB를 통한 모든 주기 및 오류 메시지 읽기
- 충전 상태 표시기가 있는 리튬이온 충전식 배터리: 18V, 2 Ah

일반 주문 데이터

|            |                            |                                       |  |
|------------|----------------------------|---------------------------------------|--|
| 유형         | ES EPG/HPG 60 WM 120       | 버전                                    |  |
| 주문 번호      | <a href="#">2469610000</a> | 압착 공구 인서트, 120mm <sup>2</sup> , WM 압착 |  |
| GTIN (EAN) | 4050118484007              |                                       |  |
| 수량         | 1 ST                       |                                       |  |

... 압축 케이블 러그용



케이블 러그, 커넥터 및 페럴용 압착공구(교체 가능한 인서트 포함)

- 유압 지원으로 인한 매우 신속한 처리
- 최대 300 mm<sup>2</sup>의 폭넓은 처리 범위
- 신속하게 작동하는 270° 회전 압착 헤드
- 압력 센서를 통한 압력 자동 제한 및 모니터링
- 압착 프로세스의 전기적 제어 및 모니터링
- 모든 압착 주기 및 오류 메시지를 내장 메모리에 저장
- USB를 통한 모든 주기 및 오류 메시지 읽기
- 충전 상태 표시기가 있는 리튬이온 충전식 배터리: 18V, 2 Ah

일반 주문 데이터

|            |                            |  |  |
|------------|----------------------------|--|--|
| 유형         | ES EPG/HPG 60 HEX 120      | 버전                                     |  |
| 주문 번호      | <a href="#">2505230000</a> | 압착 공구 인서트, 120mm <sup>2</sup> , 육각형 압착 |  |
| GTIN (EAN) | 4050118519624              |  |  |
| 수량         | 1 ST                       |  |  |

공구



케이블 러그, 커넥터 및 페럴용 압착공구(교체 가능한 인서트 포함)

- 유압 지원으로 인한 매우 신속한 처리
- 최대 400 mm<sup>2</sup>의 폭넓은 처리 범위
- 신속하게 작동하는 360° 회전 압착 헤드
- 압력 센서를 통한 압력 자동 제한 및 모니터링
- APG 시리즈의 부가 기능:
- 압착 프로세스의 전기적 제어 및 모니터링
- 모든 압착 주기 및 오류 메시지를 내장 메모리에 저장
- USB를 통한 모든 주기 및 오류 메시지 읽기

KRN-M10/-120

Weidmüller Interface GmbH & Co. KG  
 Klingenbergstraße 26  
 D-32758 Detmold  
 Germany

www.weidmueller.com

액세서리

일반 주문 데이터

|            |                            |    |   |
|------------|----------------------------|----|---|
| 유형         | HPG 60                     | 버전 |   |
| 주문 번호      | <a href="#">2453820000</a> |    | 6mm <sup>2</sup> , 300mm <sup>2</sup> , 육각형 압착, WM 압착, 인덴트 압착, 사다리꼴 압착, |
| GTIN (EAN) | 4050118468427              |    | 타원형 압착  |
| 수량         | 1 ST                       |    |   |

... 관형 케이블 러그용(EN 13600 규격)



케이블 러그, 커넥터 및 페럴용 압착공구(교체 가능한 인서트 포함)

- 유압 지원으로 인한 매우 신속한 처리
- 최대 400 mm<sup>2</sup>의 폭넓은 처리 범위
- 신속하게 작동하는 360° 회전 압착 헤드
- 압력 센서를 통한 압력 자동 제한 및 모니터링
- APG 시리즈의 추가 기능:
- 압착 프로세스의 전기적 제어 및 모니터링
- 모든 압착 주기 및 오류 메시지를 내장 메모리에 저장
- USB를 통한 모든 주기 및 오류 메시지 읽기

일반 주문 데이터

|            |                            |    |                            |
|------------|----------------------------|----|----------------------------|
| 유형         | ES APG 80 WM 120           | 버전 |                            |
| 주문 번호      | <a href="#">1502540000</a> |    | 120mm <sup>2</sup> , WM 압착 |
| GTIN (EAN) | 4050118310429              |    |                            |
| 수량         | 1 ST                       |    |                            |

... 압축 케이블 러그용(DIN 46235 규격)



케이블 러그, 커넥터 및 페럴용 압착공구(교체 가능한 인서트 포함)

- 유압 지원으로 인한 매우 신속한 처리
- 최대 400 mm<sup>2</sup>의 폭넓은 처리 범위
- 신속하게 작동하는 360° 회전 압착 헤드
- 압력 센서를 통한 압력 자동 제한 및 모니터링
- APG 시리즈의 추가 기능:
- 압착 프로세스의 전기적 제어 및 모니터링
- 모든 압착 주기 및 오류 메시지를 내장 메모리에 저장
- USB를 통한 모든 주기 및 오류 메시지 읽기

일반 주문 데이터

|            |                            |    |                             |
|------------|----------------------------|----|-----------------------------|
| 유형         | ES APG 80 HEX 120          | 버전 |                             |
| 주문 번호      | <a href="#">1502700000</a> |    | 120mm <sup>2</sup> , 육각형 압착 |
| GTIN (EAN) | 4050118310931              |    |                             |
| 수량         | 1 ST                       |    |                             |