

**KWN-M10/-240 45**

**Weidmüller Interface GmbH & Co. KG**  
 Klingenbergstraße 26  
 D-32758 Detmold  
 Germany

www.weidmueller.com



절연 커넥터 사용으로 사용자에게 오랜 기간 동안 일관된 전기적 결선을 보장합니다.

- 다양한 절연 및 비절연 케이블 러그 및 커넥터
- 현 시장 표준(Euroserie)에 따른 관형 케이블 러그
- 압축 케이블 러그(DIN 46235 규격)
- 금속박판 케이블 러그(DIN 46234 규격)
- 절연 링 케이블 러그(DIN 46237 규격)
- 절연 핀 케이블 러그(DIN 46231 규격)

**일반 주문 데이터**

버전	케이블 러그, 단자대 종단,240 mm²,240 mm² - 240 mm²
주문 번호	<a href="#">1495390000</a>
유형	KWN-M10/-240 45
GTIN (EAN)	4050118304961
수량	15 items

## KWN-M10/-240 45

**Weidmüller Interface GmbH & Co. KG**  
 Klingenbergstraße 26  
 D-32758 Detmold  
 Germany

www.weidmueller.com

## 기술 데이터

### 승인

ROHS 준수

### 치수 및 중량

순중량 148 g

### 환경 제품 규정 준수

RoHS 준수 상태 준수, 예외 미존재  
 REACH SVHC 0.1 wt% 이상의 SVHC 없음

### 기술 데이터

버전 Euro 시리즈, 45°

### 커넥터

전선 굵기, 최대	240 mm <sup>2</sup>	전선 굵기, 최소	240 mm <sup>2</sup>
컨덕터 단면적	240 mm <sup>2</sup>	절연	사용 불가
구멍	M10	식별 색상	없음
샤프트의 내경(d1)	21 mm	샤프트의 내경 (d3)	26 mm
샤프트 길이 (a)	34 mm	플랜지의 내경(d2)	10.5 mm
플랜지 폭 (b)	38 mm		

### 분류

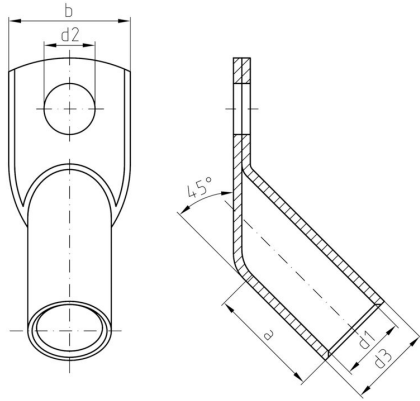
ETIM 8.0	EC001051	ETIM 9.0	EC001051
ETIM 10.0	EC001051	ECLASS 14.0	27-40-02-05
ECLASS 15.0	27-40-02-05		

**KWN-M10/-240 45**

**Weidmüller Interface GmbH & Co. KG**  
Klingenbergstraße 26  
D-32758 Detmold  
Germany

도면

[www.weidmueller.com](http://www.weidmueller.com)



## KWN-M10/-240 45

**Weidmüller Interface GmbH & Co. KG**  
 Klingenbergstraße 26  
 D-32758 Detmold  
 Germany

www.weidmueller.com

## 액세서리

### 관형(EN 13600) 및 압축(DIN 46235) 케이블 러그용 크림핑 툴



관형 및 압축 케이블 러그용 압착 공구(회전식 압착 스타 포함)

- 여러 종류의 단면적을 위한 압착 스타 탑재
- 압축 케이블 러그용 육각 압착 공구
- 관형 케이블 러그용 WM-From 압착 공구
- 최대 70 또는 120 mm<sup>2</sup>의 폭넓은 처리 범위

### 일반 주문 데이터

유형	PZ RK 6/70	버전	
주문 번호	<a href="#">1500440000</a>	버전	6mm <sup>2</sup> , 70mm <sup>2</sup> , 육각형 압착
GTIN (EAN)	4050118309058		
수량	1 ST		
유형	PZ RK 10/120	버전	
주문 번호	<a href="#">1500450000</a>	버전	10mm <sup>2</sup> , 120mm <sup>2</sup> , 육각형 압착
GTIN (EAN)	4050118309065		
수량	1 ST		

## 공구



케이블 러그, 커넥터 및 페럴용 압착공구(교체 가능한 인서트 포함)

- 유압 지원으로 인한 매우 신속한 처리
- 최대 300 mm<sup>2</sup>의 폭넓은 처리 범위
- 신속하게 작동하는 270° 회전 압착 헤드
- 압력 센서를 통한 압력 자동 제한 및 모니터링
- 압착 프로세스의 전기적 제어 및 모니터링
- 모든 압착 주기 및 오류 메시지를 내장 메모리에 저장
- USB를 통한 모든 주기 및 오류 메시지 읽기
- 충전 상태 표시기가 있는 리튬이온 충전식 배터리: 18V, 2 Ah

### 일반 주문 데이터

유형	EPG 45	버전	
주문 번호	<a href="#">1500830000</a>	버전	압착 공구, 6mm <sup>2</sup> , 150mm <sup>2</sup> , 육각형 압착, WM 압착, 인덴트 압착, 사다리꼴 압착, 타원형 압착
GTIN (EAN)	4050118309317		
수량	1 ST		
유형	EPG 60	버전	
주문 번호	<a href="#">2453810000</a>	버전	프레스 공구, 공구, 압착 공구, 6mm <sup>2</sup> , 300mm <sup>2</sup> , 육각형 압착, WM 압착, 인덴트 압착, 사다리꼴 압착, 타원형 압착
GTIN (EAN)	4050118468434		
수량	1 ST		
유형	HPG 60	버전	
주문 번호	<a href="#">2453820000</a>	버전	6mm <sup>2</sup> , 300mm <sup>2</sup> , 육각형 압착, WM 압착, 인덴트 압착, 사다리꼴 압착, 타원형 압착
GTIN (EAN)	4050118468427		
수량	1 ST		

**KWN-M10/-240 45**

**Weidmüller Interface GmbH & Co. KG**  
 Klingenbergstraße 26  
 D-32758 Detmold  
 Germany

www.weidmueller.com

액세서리

**Crimping tools**



비절연 커넥터용 압착공구  
 압연된 케이블 러그, 튜브형 케이블 러그, 단자대 핀, 병렬  
 및 직렬 커넥터  
 • 라쳇의 정교한 압착  
 • 오작동 시 풀림 기능

**일반 주문 데이터**

유형	HTN 21	버전
주문 번호	<a href="#">9014610000</a>	압착 공구, 접점용 압착 공구, 0.5mm², 6mm², 인덴트 압착
GTIN (EAN)	4008190152734	
수량	1 ST	
유형	CTN 25 D4	버전
주문 번호	<a href="#">9006220000</a>	압착 공구, 접점용 압착 공구, 10mm², 25mm², 인덴트 압착
GTIN (EAN)	4008190198633	
수량	1 ST	
유형	CTN 25 D5	버전
주문 번호	<a href="#">9006230000</a>	압착 공구, 접점용 압착 공구, 10mm², 25mm², 육각형 압착
GTIN (EAN)	4008190198459	
수량	1 ST	

**관형(EN 13600) 및 압축(DIN 46235) 케이블 러그용 크림핑 툴**



관형 및 압축 케이블 러그용 압착 공구(회전식 압착 스타 포함)  
 • 여러 종류의 단면적을 위한 압착 스타 탑재  
 • 압축 케이블 러그용 육각 압착 공구  
 • 관형 케이블 러그용 WM-From 압착 공구  
 • 최대 70 또는 120 mm²의 폭넓은 처리 범위

**일반 주문 데이터**

유형	PZ PK 6/70	버전
주문 번호	<a href="#">1500470000</a>	6mm², 70mm², 육각형 압착
GTIN (EAN)	4050118309263	
수량	1 ST	
유형	PZ PK 10/120	버전
주문 번호	<a href="#">1500480000</a>	10mm², 120mm², 육각형 압착
GTIN (EAN)	4050118309089	
수량	1 ST	

**KWN-M10/-240 45**

**Weidmüller Interface GmbH & Co. KG**  
 Klingenbergstraße 26  
 D-32758 Detmold  
 Germany

www.weidmueller.com

액세서리

... 관형 케이블 러그용(EN 13600 규격)



케이블 러그, 커넥터 및 페럴용 압착공구(교체 가능한 인서트 포함)

- 유압 지원으로 인한 매우 신속한 처리
- 최대 300 mm<sup>2</sup>의 폭넓은 처리 범위
- 신속하게 작동하는 270° 회전 압착 헤드
- 압력 센서를 통한 압력 자동 제한 및 모니터링
- 압착 프로세스의 전기적 제어 및 모니터링
- 모든 압착 주기 및 오류 메시지를 내장 메모리에 저장
- USB를 통한 모든 주기 및 오류 메시지 읽기
- 충전 상태 표시기가 있는 리튬이온 충전식 배터리: 18V, 2 Ah

일반 주문 데이터

유형	ES EPG 45 WM 6	버전	
주문 번호	<a href="#">1500850000</a>	액세서리, 6mm <sup>2</sup> , WM 압착	
GTIN (EAN)	4050118309485		
수량	1 ST		

... 압축 케이블 러그용(DIN 46235 규격)



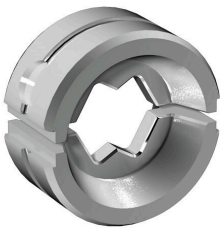
케이블 러그, 커넥터 및 페럴용 압착공구(교체 가능한 인서트 포함)

- 유압 지원으로 인한 매우 신속한 처리
- 최대 300 mm<sup>2</sup>의 폭넓은 처리 범위
- 신속하게 작동하는 270° 회전 압착 헤드
- 압력 센서를 통한 압력 자동 제한 및 모니터링
- 압착 프로세스의 전기적 제어 및 모니터링
- 모든 압착 주기 및 오류 메시지를 내장 메모리에 저장
- USB를 통한 모든 주기 및 오류 메시지 읽기
- 충전 상태 표시기가 있는 리튬이온 충전식 배터리: 18V, 2 Ah

일반 주문 데이터

유형	ES EPG 45 HEX 6	버전	
주문 번호	<a href="#">1500930000</a>	6mm <sup>2</sup> , 육각형 압착	
GTIN (EAN)	4050118309508		
수량	1 ST		

... 관형 케이블 러그용



케이블 러그, 커넥터 및 페럴용 압착공구(교체 가능한 인서트 포함)

- 유압 지원으로 인한 매우 신속한 처리
- 최대 300 mm<sup>2</sup>의 폭넓은 처리 범위
- 신속하게 작동하는 270° 회전 압착 헤드
- 압력 센서를 통한 압력 자동 제한 및 모니터링
- 압착 프로세스의 전기적 제어 및 모니터링
- 모든 압착 주기 및 오류 메시지를 내장 메모리에 저장
- USB를 통한 모든 주기 및 오류 메시지 읽기
- 충전 상태 표시기가 있는 리튬이온 충전식 배터리: 18V, 2 Ah

## KWN-M10/-240 45

**Weidmüller Interface GmbH & Co. KG**  
 Klingenbergstraße 26  
 D-32758 Detmold  
 Germany

www.weidmueller.com

### 액세서리

#### 일반 주문 데이터

유형	ES EPG/HPG 60 WM 6	버전	
주문 번호	<a href="#">2469380000</a>	압착 공구 인서트, 6mm <sup>2</sup> , WM 압착	
GTIN (EAN)	4050118532937		
수량	1 ST		

#### ... 압축 케이블 러그용



케이블 러그, 커넥터 및 페럴용 압착공구(교체 가능한 인서트 포함)

- 유압 지원으로 인한 매우 신속한 처리
- 최대 300 mm<sup>2</sup>의 폭넓은 처리 범위
- 신속하게 작동하는 270° 회전 압착 헤드
- 압력 센서를 통한 압력 자동 제한 및 모니터링
- 압착 프로세스의 전기적 제어 및 모니터링
- 모든 압착 주기 및 오류 메시지를 내장 메모리에 저장
- USB를 통한 모든 주기 및 오류 메시지 읽기
- 충전 상태 표시기가 있는 리튬이온 충전식 배터리: 18V, 2 Ah

#### 일반 주문 데이터

유형	ES EPG/HPG 60 HEX 6	버전	
주문 번호	<a href="#">2505150000</a>	액세서리, 6mm <sup>2</sup> , 육각형 압착	
GTIN (EAN)	4050118519532		
수량	1 ST		

#### ... 관형 케이블 러그용(EN 13600 규격)



케이블 러그, 커넥터 및 페럴용 압착공구(교체 가능한 인서트 포함)

- 유압 지원으로 인한 매우 신속한 처리
- 최대 400 mm<sup>2</sup>의 폭넓은 처리 범위
- 신속하게 작동하는 360° 회전 압착 헤드
- 압력 센서를 통한 압력 자동 제한 및 모니터링
- APG 시리즈의 부가 기능:
- 압착 프로세스의 전기적 제어 및 모니터링
- 모든 압착 주기 및 오류 메시지를 내장 메모리에 저장
- USB를 통한 모든 주기 및 오류 메시지 읽기

#### 일반 주문 데이터

유형	ES APG 80 WM 6	버전	
주문 번호	<a href="#">1502430000</a>	6mm <sup>2</sup> , WM 압착	
GTIN (EAN)	4050118310801		
수량	1 ST		

**KWN-M10/-240 45**

**Weidmüller Interface GmbH & Co. KG**  
 Klingenbergstraße 26  
 D-32758 Detmold  
 Germany

www.weidmueller.com

액세서리

... 압축 케이블 러그용(DIN 46235 규격)



케이블 러그, 커넥터 및 페럴용 압착공구(교체 가능한 인서트 포함)

- 유압 지원으로 인한 매우 신속한 처리
- 최대 400 mm<sup>2</sup>의 폭넓은 처리 범위
- 신속하게 작동하는 360° 회전 압착 헤드
- 압력 센서를 통한 압력 자동 제한 및 모니터링
- APG 시리즈의 추가 기능:
- 압착 프로세스의 전기적 제어 및 모니터링
- 모든 압착 주기 및 오류 메시지를 내장 메모리에 저장
- USB를 통한 모든 주기 및 오류 메시지 읽기

일반 주문 데이터

유형	ES APG 80 HEX 6	버전
주문 번호	<a href="#">1502600000</a>	6mm <sup>2</sup> , 육각형 압착
GTIN (EAN)	4050118310672	
수량	1 ST	
유형	ES EPG 45 HEX 25/50	버전
주문 번호	<a href="#">1500970000</a>	50mm <sup>2</sup> , 육각형 압착
GTIN (EAN)	4050118309195	
수량	1 ST	

... 관형 케이블 러그용(EN 13600 규격)



케이블 러그, 커넥터 및 페럴용 압착공구(교체 가능한 인서트 포함)

- 유압 지원으로 인한 매우 신속한 처리
- 최대 300 mm<sup>2</sup>의 폭넓은 처리 범위
- 신속하게 작동하는 270° 회전 압착 헤드
- 압력 센서를 통한 압력 자동 제한 및 모니터링
- 압착 프로세스의 전기적 제어 및 모니터링
- 모든 압착 주기 및 오류 메시지를 내장 메모리에 저장
- USB를 통한 모든 주기 및 오류 메시지 읽기
- 충전 상태 표시기가 있는 리튬이온 충전식 배터리: 18V, 2 Ah

일반 주문 데이터

유형	ES EPG 45 WM 25/50	버전
주문 번호	<a href="#">1500880000</a>	50mm <sup>2</sup> , WM 압착
GTIN (EAN)	4050118309171	
수량	1 ST	