

절연 커넥터 사용으로 사용자에게 오랜 기간 동안 일관된 전기적 결선을 보장합니다.

- 다양한 절연 및 비절연 케이블 러그 및 커넥터
- 현 시장 표준(Euroserie)에 따른 관형 케이블 러그
- 압축 케이블 러그(DIN 46235 규격)
- 금속박판 케이블 러그(DIN 46234 규격)
- 절연 링 케이블 러그(DIN 46237 규격)
- 절연 핀 케이블 러그(DIN 46231 규격)

### 일반 주문 데이터

|            |                                    |
|------------|------------------------------------|
| 버전         | 케이블 러그, 단자대 종단, 25 mm <sup>2</sup> |
| 주문 번호      | <a href="#">1494140000</a>         |
| 유형         | KQN-M8/-25                         |
| GTIN (EAN) | 4050118303872                      |
| 수량         | 50 items                           |

### 기술 데이터

#### 승인

|      |    |
|------|----|
| ROHS | 준수 |
|------|----|

#### 치수 및 중량

|     |        |
|-----|--------|
| 순중량 | 7.64 g |
|-----|--------|

#### 환경 제품 규정 준수

|            |                     |
|------------|---------------------|
| RoHS 준수 상태 | 준수, 예외 미존재          |
| REACH SVHC | 0.1 wt% 이상의 SVHC 없음 |

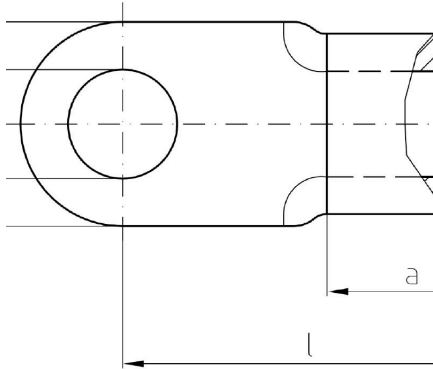
#### 커넥터

|              |                    |             |        |
|--------------|--------------------|-------------|--------|
| 컨덕터 단면적      | 25 mm <sup>2</sup> | 절연          | 사용 불가  |
| 구멍           | M8                 | 샤프트의 내경(d1) | 7.5 mm |
| 샤프트의 내경 (d3) | 16 mm              | 샤프트 길이 (a)  | 11 mm  |
| 결선 길이 (l)    | 25 mm              | 플랜지의 내경(d2) | 8.4 mm |

#### 분류

|             |             |             |             |
|-------------|-------------|-------------|-------------|
| ETIM 8.0    | EC001059    | ETIM 9.0    | EC001059    |
| ETIM 10.0   | EC001059    | ECLASS 14.0 | 27-40-02-12 |
| ECLASS 15.0 | 27-40-02-12 |             |             |

도면



### 액세서리

#### Crimping tools



비절연 커넥터용 압착공구  
압연된 케이블 러그, 튜브형 케이블 러그, 단자대 핀, 병렬  
및 직렬 커넥터

- 라쳇의 정교한 압착
- 오작동 시 풀림 기능

#### 일반 주문 데이터

|            |                            |  |
|------------|----------------------------|--|
| 유형         | CTN 25 D4                  | 버전                                     |
| 주문 번호      | <a href="#">9006220000</a> | 압착 공구, 접점용 압착 공구, 10mm², 25mm², 인덴트 압착 |
| GTIN (EAN) | 4008190198633              |  |
| 수량         | 1 ST                       |  |

#### 공구



케이블 러그, 커넥터 및 페럴용 압착공구(교체 가능한  
인서트 포함)

- 유압 지원으로 인한 매우 신속한 처리
- 최대 300 mm²의 폭넓은 처리 범위
- 신속하게 작동하는 270° 회전 압착 헤드
- 압력 센서를 통한 압력 자동 제한 및 모니터링
- 압착 프로세스의 전기적 제어 및 모니터링
- 모든 압착 주기 및 오류 메시지를 내장 메모리에 저장
- USB를 통한 모든 주기 및 오류 메시지 읽기
- 충전 상태 표시기가 있는 리튬이온 충전식 배터리: 18V, 2 Ah

#### 일반 주문 데이터

|            |                            |   |
|------------|----------------------------|---|
| 유형         | EPG 45                     | 버전  |
| 주문 번호      | <a href="#">1500830000</a> | 압착 공구, 6mm², 150mm², 육각형 압착, WM 압착, 인덴트 압착, |
| GTIN (EAN) | 4050118309317              | 사다리꼴 압착, 타원형 압착                             |
| 수량         | 1 ST                       |   |

#### ... 관형 케이블 러그용(EN 13600 규격)



케이블 러그, 커넥터 및 페럴용 압착공구(교체 가능한  
인서트 포함)

- 유압 지원으로 인한 매우 신속한 처리
- 최대 300 mm²의 폭넓은 처리 범위
- 신속하게 작동하는 270° 회전 압착 헤드
- 압력 센서를 통한 압력 자동 제한 및 모니터링
- 압착 프로세스의 전기적 제어 및 모니터링
- 모든 압착 주기 및 오류 메시지를 내장 메모리에 저장
- USB를 통한 모든 주기 및 오류 메시지 읽기
- 충전 상태 표시기가 있는 리튬이온 충전식 배터리: 18V, 2 Ah

## 액세서리

### 일반 주문 데이터

|            |                            |              |
|------------|----------------------------|--------------|
| 유형         | ES EPG 45 WM 25/50         | 버전           |
| 주문 번호      | <a href="#">1500880000</a> | 50mm², WM 압착 |
| GTIN (EAN) | 4050118309171              |              |
| 수량         | 1 ST                       |              |

### ... 압축 케이블 러그용(DIN 46235 규격)



케이블 러그, 커넥터 및 페럴용 압착공구(교체 가능한 인서트 포함)

- 유압 지원으로 인한 매우 신속한 처리
- 최대 300 mm²의 폭넓은 처리 범위
- 신속하게 작동하는 270° 회전 압착 헤드
- 압력 센서를 통한 압력 자동 제한 및 모니터링
- 압착 프로세스의 전기적 제어 및 모니터링
- 모든 압착 주기 및 오류 메시지를 내장 메모리에 저장
- USB를 통한 모든 주기 및 오류 메시지 읽기
- 충전 상태 표시기가 있는 리튬이온 충전식 배터리: 18V, 2 Ah

### 일반 주문 데이터

|            |                            |               |
|------------|----------------------------|---------------|
| 유형         | ES EPG 45 HEX 25/50        | 버전            |
| 주문 번호      | <a href="#">1500970000</a> | 50mm², 육각형 압착 |
| GTIN (EAN) | 4050118309195              |               |
| 수량         | 1 ST                       |               |

## 공구



케이블 러그, 커넥터 및 페럴용 압착공구(교체 가능한 인서트 포함)

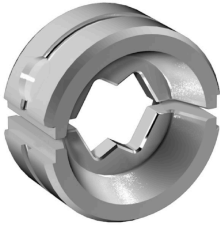
- 유압 지원으로 인한 매우 신속한 처리
- 최대 300 mm²의 폭넓은 처리 범위
- 신속하게 작동하는 270° 회전 압착 헤드
- 압력 센서를 통한 압력 자동 제한 및 모니터링
- 압착 프로세스의 전기적 제어 및 모니터링
- 모든 압착 주기 및 오류 메시지를 내장 메모리에 저장
- USB를 통한 모든 주기 및 오류 메시지 읽기
- 충전 상태 표시기가 있는 리튬이온 충전식 배터리: 18V, 2 Ah

### 일반 주문 데이터

|            |                            |   |
|------------|----------------------------|---|
| 유형         | EPG 60                     | 버전  |
| 주문 번호      | <a href="#">2453810000</a> | 프레스 공구, 공구, 압착 공구, 6mm², 300mm², 육각형 압착, WM 압착, |
| GTIN (EAN) | 4050118468434              | 인덴트 압착, 사다리꼴 압착, 타원형 압착                         |
| 수량         | 1 ST                       |   |

## 액세서리

### ... 관형 케이블 러그용



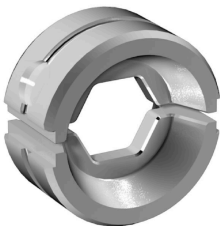
케이블 러그, 커넥터 및 페럴용 압착공구(교체 가능한  
인서트 포함)

- 유압 지원으로 인한 매우 신속한 처리
- 최대 300 mm<sup>2</sup>의 폭넓은 처리 범위
- 신속하게 작동하는 270° 회전 압착 헤드
- 압력 센서를 통한 압력 자동 제한 및 모니터링
- 압착 프로세스의 전기적 제어 및 모니터링
- 모든 압착 주기 및 오류 메시지를 내장 메모리에 저장
- USB를 통한 모든 주기 및 오류 메시지 읽기
- 충전 상태 표시기가 있는 리튬이온 충전식 배터리: 18V, 2 Ah

### 일반 주문 데이터

|            |                            |                                      |
|------------|----------------------------|--------------------------------------|
| 유형         | ES EPG/HPG 60 WM 25        | 버전                                   |
| 주문 번호      | <a href="#">2469560000</a> | 압착 공구 인서트, 25mm <sup>2</sup> , WM 압착 |
| GTIN (EAN) | 4050118483840              |                                      |
| 수량         | 1 ST                       |                                      |

### ... 압축 케이블 러그용



케이블 러그, 커넥터 및 페럴용 압착공구(교체 가능한  
인서트 포함)

- 유압 지원으로 인한 매우 신속한 처리
- 최대 300 mm<sup>2</sup>의 폭넓은 처리 범위
- 신속하게 작동하는 270° 회전 압착 헤드
- 압력 센서를 통한 압력 자동 제한 및 모니터링
- 압착 프로세스의 전기적 제어 및 모니터링
- 모든 압착 주기 및 오류 메시지를 내장 메모리에 저장
- USB를 통한 모든 주기 및 오류 메시지 읽기
- 충전 상태 표시기가 있는 리튬이온 충전식 배터리: 18V, 2 Ah

### 일반 주문 데이터

|            |                            |                                       |
|------------|----------------------------|---------------------------------------|
| 유형         | ES EPG/HPG 60 HEX 25       | 버전                                    |
| 주문 번호      | <a href="#">2505180000</a> | 압착 공구 인서트, 25mm <sup>2</sup> , 육각형 압착 |
| GTIN (EAN) | 4050118519570              |                                       |
| 수량         | 1 ST                       |                                       |

## 공구



케이블 러그, 커넥터 및 페럴용 압착공구(교체 가능한  
인서트 포함)

- 유압 지원으로 인한 매우 신속한 처리
- 최대 400 mm<sup>2</sup>의 폭넓은 처리 범위
- 신속하게 작동하는 360° 회전 압착 헤드
- 압력 센서를 통한 압력 자동 제한 및 모니터링
- APG 시리즈의 부가 기능:
- 압착 프로세스의 전기적 제어 및 모니터링
- 모든 압착 주기 및 오류 메시지를 내장 메모리에 저장
- USB를 통한 모든 주기 및 오류 메시지 읽기

## 액세서리

### 일반 주문 데이터

|            |                            |   |  |
|------------|----------------------------|---|--|
| 유형         | HPG 60                     | 버전  |  |
| 주문 번호      | <a href="#">2453820000</a> | 6mm², 300mm², 육각형 압착, WM 압착, 인덴트 압착, 사다리꼴 압착, |  |
| GTIN (EAN) | 4050118468427              | 타원형 압착  |  |
| 수량         | 1 ST                       |   |  |

### ... 관형 케이블 러그용(EN 13600 규격)



케이블 러그, 커넥터 및 페럴용 압착공구(교체 가능한 인서트 포함)

- 유압 지원으로 인한 매우 신속한 처리
- 최대 400 mm²의 폭넓은 처리 범위
- 신속하게 작동하는 360° 회전 압착 헤드
- 압력 센서를 통한 압력 자동 제한 및 모니터링
- APG 시리즈의 추가 기능:
- 압착 프로세스의 전기적 제어 및 모니터링
- 모든 압착 주기 및 오류 메시지를 내장 메모리에 저장
- USB를 통한 모든 주기 및 오류 메시지 읽기

### 일반 주문 데이터

|            |                            |              |  |
|------------|----------------------------|--------------|--|
| 유형         | ES APG 80 WM 25            | 버전           |  |
| 주문 번호      | <a href="#">1502480000</a> | 25mm², WM 압착 |  |
| GTIN (EAN) | 4050118310634              |              |  |
| 수량         | 1 ST                       |              |  |

### ... 압축 케이블 러그용(DIN 46235 규격)



케이블 러그, 커넥터 및 페럴용 압착공구(교체 가능한 인서트 포함)

- 유압 지원으로 인한 매우 신속한 처리
- 최대 400 mm²의 폭넓은 처리 범위
- 신속하게 작동하는 360° 회전 압착 헤드
- 압력 센서를 통한 압력 자동 제한 및 모니터링
- APG 시리즈의 추가 기능:
- 압착 프로세스의 전기적 제어 및 모니터링
- 모든 압착 주기 및 오류 메시지를 내장 메모리에 저장
- USB를 통한 모든 주기 및 오류 메시지 읽기

### 일반 주문 데이터

|            |                            |               |  |
|------------|----------------------------|---------------|--|
| 유형         | ES APG 80 HEX 25           | 버전            |  |
| 주문 번호      | <a href="#">1502640000</a> | 25mm², 육각형 압착 |  |
| GTIN (EAN) | 4050118310573              |               |  |
| 수량         | 1 ST                       |               |  |