



절연 커넥터 사용으로 사용자에게 오랜 기간 동안 일관된 전기적 결선을 보장합니다.

- 다양한 절연 및 비절연 케이블 러그 및 커넥터
- 현 시장 표준(Euroserie)에 따른 관형 케이블 러그
- 압축 케이블 러그(DIN 46235 규격)
- 금속박판 케이블 러그(DIN 46234 규격)
- 절연 링 케이블 러그(DIN 46237 규격)
- 절연 핀 케이블 러그(DIN 46231 규격)

### 일반 주문 데이터

버전	케이블 러그, 단자대 종단, 1.5 mm <sup>2</sup> - 2.5 mm <sup>2</sup>
주문 번호	<a href="#">1493900000</a>
유형	KQN-M6/-2,5
GTIN (EAN)	4050118303698
수량	100 items

### 기술 데이터

#### 승인

ROHS 준수

#### 치수 및 중량

순중량 0.97 g

#### 환경 제품 규정 준수

RoHS 준수 상태 준수, 예외 미존재  
 REACH SVHC 0.1 wt% 이상의 SVHC 없음

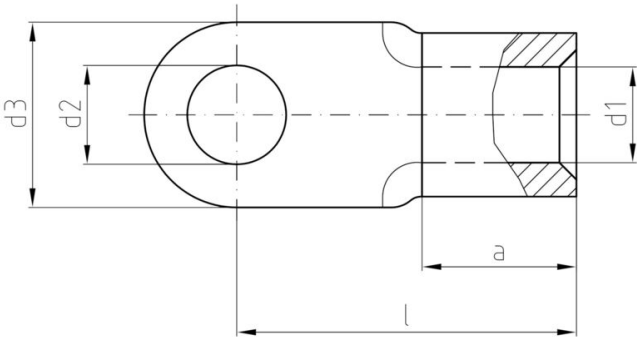
#### 커넥터

전선 굵기, 최대	2.5 mm <sup>2</sup>	전선 굵기, 최소	1.5 mm <sup>2</sup>
절연	사용 불가	구멍	M 6
샤프트의 내경(d1)	2.3 mm	샤프트의 내경 (d3)	11 mm
샤프트 길이 (a)	5 mm	결선 길이 (l)	16 mm
플랜지의 내경(d2)	6.5 mm		

#### 분류

ETIM 8.0	EC001059	ETIM 9.0	EC001059
ETIM 10.0	EC001059	ECLASS 14.0	27-40-02-12
ECLASS 15.0	27-40-02-12		

도면



## 액세서리

### Crimping tools



비절연 커넥터용 압착공구  
압연된 케이블 러그, 튜브형 케이블 러그, 단자대 핀, 병렬  
및 직렬 커넥터

- 라쳇의 정교한 압착
- 오작동 시 풀림 기능

### 일반 주문 데이터

유형	HTN 21	버전	
주문 번호	<a href="#">9014610000</a>	압착 공구, 접점용 압착 공구, 0.5mm <sup>2</sup> , 6mm <sup>2</sup> , 인덴트 압착	
GTIN (EAN)	4008190152734		
수량	1 ST		