



절연 커넥터 사용으로 사용자에게 오랜 기간 동안 일관된 전기적 결선을 보장합니다.

- 다양한 절연 및 비절연 케이블 러그 및 커넥터
- 현 시장 표준(Euroserie)에 따른 관형 케이블 러그
- 압축 케이블 러그(DIN 46235 규격)
- 금속박판 케이블 러그(DIN 46234 규격)
- 절연 링 케이블 러그(DIN 46237 규격)
- 절연 핀 케이블 러그(DIN 46231 규격)

일반 주문 데이터

| | |
|------------|------------------------------------|
| 버전 | 케이블 러그, 단자대 종단, 50 mm ² |
| 주문 번호 | 1493530000 |
| 유형 | KQN-M20/-50 |
| GTIN (EAN) | 4050118303513 |
| 수량 | 50 items |

기술 데이터

승인

ROHS 준수

치수 및 중량

순중량 25.7 g

환경 제품 규정 준수

RoHS 준수 상태 준수, 예외 미존재
 REACH SVHC 0.1 wt% 이상의 SVHC 없음

커넥터

| | | | |
|--------------|--------------------|-------------|-------|
| 컨덕터 단면적 | 50 mm ² | 절연 | 사용 불가 |
| 구멍 | M 20 | 샤프트의 내경(d1) | 11 mm |
| 샤프트의 내경 (d3) | 32 mm | 샤프트 길이 (a) | 18 mm |
| 결선 길이 (l) | 41.2 mm | 플랜지의 내경(d2) | 21 mm |

분류

| | | | |
|-------------|-------------|-------------|-------------|
| ETIM 8.0 | EC001059 | ETIM 9.0 | EC001059 |
| ETIM 10.0 | EC001059 | ECLASS 14.0 | 27-40-02-12 |
| ECLASS 15.0 | 27-40-02-12 | | |

도면



액세서리

공구



케이블 러그, 커넥터 및 페럴용 압착공구(교체 가능한 인서트 포함)

- 유압 지원으로 인한 매우 신속한 처리
- 최대 300 mm²의 폭넓은 처리 범위
- 신속하게 작동하는 270° 회전 압착 헤드
- 압력 센서를 통한 압력 자동 제한 및 모니터링
- 압착 프로세스의 전기적 제어 및 모니터링
- 모든 압착 주기 및 오류 메시지를 내장 메모리에 저장
- USB를 통한 모든 주기 및 오류 메시지 읽기
- 충전 상태 표시기가 있는 리튬이온 충전식 배터리: 18V, 2 Ah

일반 주문 데이터

| | | | |
|------------|----------------------------|---|--|
| 유형 | EPG 45 | 버전 | |
| 주문 번호 | 1500830000 | 압착 공구, 6mm ² , 150mm ² , 육각형 압착, WM 압착, 인덴트 압착, | |
| GTIN (EAN) | 4050118309317 | 사다리꼴 압착, 타원형 압착 | |
| 수량 | 1 ST | | |

... 관형 케이블 러그용(EN 13600 규격)



케이블 러그, 커넥터 및 페럴용 압착공구(교체 가능한 인서트 포함)

- 유압 지원으로 인한 매우 신속한 처리
- 최대 300 mm²의 폭넓은 처리 범위
- 신속하게 작동하는 270° 회전 압착 헤드
- 압력 센서를 통한 압력 자동 제한 및 모니터링
- 압착 프로세스의 전기적 제어 및 모니터링
- 모든 압착 주기 및 오류 메시지를 내장 메모리에 저장
- USB를 통한 모든 주기 및 오류 메시지 읽기
- 충전 상태 표시기가 있는 리튬이온 충전식 배터리: 18V, 2 Ah

일반 주문 데이터

| | | | |
|------------|----------------------------|---------------------------|--|
| 유형 | ES EPG 45 WM 25/50 | 버전 | |
| 주문 번호 | 1500880000 | 50mm ² , WM 압착 | |
| GTIN (EAN) | 4050118309171 | | |
| 수량 | 1 ST | | |

... 압축 케이블 러그용(DIN 46235 규격)



케이블 러그, 커넥터 및 페럴용 압착공구(교체 가능한 인서트 포함)

- 유압 지원으로 인한 매우 신속한 처리
- 최대 300 mm²의 폭넓은 처리 범위
- 신속하게 작동하는 270° 회전 압착 헤드
- 압력 센서를 통한 압력 자동 제한 및 모니터링
- 압착 프로세스의 전기적 제어 및 모니터링
- 모든 압착 주기 및 오류 메시지를 내장 메모리에 저장
- USB를 통한 모든 주기 및 오류 메시지 읽기
- 충전 상태 표시기가 있는 리튬이온 충전식 배터리: 18V, 2 Ah

KQN-M20/-50

Weidmüller Interface GmbH & Co. KG
 Klingenbergstraße 26
 D-32758 Detmold
 Germany

www.weidmueller.com

액세서리

일반 주문 데이터

| | | | |
|------------|----------------------------|----|---------------|
| 유형 | ES EPG 45 HEX 25/50 | 버전 | |
| 주문 번호 | 1500970000 | | 50mm², 육각형 압착 |
| GTIN (EAN) | 4050118309195 | | |
| 수량 | 1 ST | | |

공구



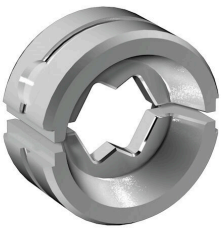
케이블 러그, 커넥터 및 페럴용 압착공구(교체 가능한 인서트 포함)

- 유압 지원으로 인한 매우 신속한 처리
- 최대 300 mm²의 폭넓은 처리 범위
- 신속하게 작동하는 270° 회전 압착 헤드
- 압력 센서를 통한 압력 자동 제한 및 모니터링
- 압착 프로세스의 전기적 제어 및 모니터링
- 모든 압착 주기 및 오류 메시지를 내장 메모리에 저장
- USB를 통한 모든 주기 및 오류 메시지 읽기
- 충전 상태 표시기가 있는 리튬이온 충전식 배터리: 18V, 2 Ah

일반 주문 데이터

| | | | |
|------------|----------------------------|----|---|
| 유형 | EPG 60 | 버전 | |
| 주문 번호 | 2453810000 | | 프레스 공구, 공구, 압착 공구, 6mm², 300mm², 육각형 압착, WM 압착, |
| GTIN (EAN) | 4050118468434 | | 인덴트 압착, 사다리꼴 압착, 타원형 압착 |
| 수량 | 1 ST | | |

... 관형 케이블 러그용



케이블 러그, 커넥터 및 페럴용 압착공구(교체 가능한 인서트 포함)

- 유압 지원으로 인한 매우 신속한 처리
- 최대 300 mm²의 폭넓은 처리 범위
- 신속하게 작동하는 270° 회전 압착 헤드
- 압력 센서를 통한 압력 자동 제한 및 모니터링
- 압착 프로세스의 전기적 제어 및 모니터링
- 모든 압착 주기 및 오류 메시지를 내장 메모리에 저장
- USB를 통한 모든 주기 및 오류 메시지 읽기
- 충전 상태 표시기가 있는 리튬이온 충전식 배터리: 18V, 2 Ah

일반 주문 데이터

| | | | |
|------------|----------------------------|----|-------------------------|
| 유형 | ES EPG/HPG 60 WM 50 | 버전 | |
| 주문 번호 | 2469580000 | | 압착 공구 인서트, 50mm², WM 압착 |
| GTIN (EAN) | 4050118483864 | | |
| 수량 | 1 ST | | |

액세서리

... 압축 케이블 러그용



케이블 러그, 커넥터 및 페럴용 압착공구(교체 가능한 인서트 포함)

- 유압 지원으로 인한 매우 신속한 처리
- 최대 300 mm²의 폭넓은 처리 범위
- 신속하게 작동하는 270° 회전 압착 헤드
- 압력 센서를 통한 압력 자동 제한 및 모니터링
- 압착 프로세스의 전기적 제어 및 모니터링
- 모든 압착 주기 및 오류 메시지를 내장 메모리에 저장
- USB를 통한 모든 주기 및 오류 메시지 읽기
- 충전 상태 표시기가 있는 리튬이온 충전식 배터리: 18V, 2 Ah

일반 주문 데이터

| | | | |
|------------|----------------------------|---------------------------------------|--|
| 유형 | ES EPG/HPG 60 HEX 50 | 버전 | |
| 주문 번호 | 2505200000 | 압착 공구 인서트, 50mm ² , 육각형 압착 | |
| GTIN (EAN) | 4050118519600 | | |
| 수량 | 1 ST | | |

공구



케이블 러그, 커넥터 및 페럴용 압착공구(교체 가능한 인서트 포함)

- 유압 지원으로 인한 매우 신속한 처리
- 최대 400 mm²의 폭넓은 처리 범위
- 신속하게 작동하는 360° 회전 압착 헤드
- 압력 센서를 통한 압력 자동 제한 및 모니터링
- APG 시리즈의 추가 기능:
- 압착 프로세스의 전기적 제어 및 모니터링
- 모든 압착 주기 및 오류 메시지를 내장 메모리에 저장
- USB를 통한 모든 주기 및 오류 메시지 읽기

일반 주문 데이터

| | | | |
|------------|----------------------------|--|--|
| 유형 | HPG 60 | 버전 | |
| 주문 번호 | 2453820000 | 6mm ² , 300mm ² , 육각형 압착, WM 압착, 인덴트 압착, 사다리꼴 압착, 타원형 압착 | |
| GTIN (EAN) | 4050118468427 | | |
| 수량 | 1 ST | | |

... 관형 케이블 러그용(EN 13600 규격)



케이블 러그, 커넥터 및 페럴용 압착공구(교체 가능한 인서트 포함)

- 유압 지원으로 인한 매우 신속한 처리
- 최대 400 mm²의 폭넓은 처리 범위
- 신속하게 작동하는 360° 회전 압착 헤드
- 압력 센서를 통한 압력 자동 제한 및 모니터링
- APG 시리즈의 추가 기능:
- 압착 프로세스의 전기적 제어 및 모니터링
- 모든 압착 주기 및 오류 메시지를 내장 메모리에 저장
- USB를 통한 모든 주기 및 오류 메시지 읽기

KQN-M20/-50

Weidmüller Interface GmbH & Co. KG
 Klingenbergstraße 26
 D-32758 Detmold
 Germany

www.weidmueller.com

액세서리

일반 주문 데이터

| | | | |
|------------|----------------------------|----|--------------|
| 유형 | ES APG 80 WM 50 | 버전 | |
| 주문 번호 | 1502500000 | | 50mm², WM 압착 |
| GTIN (EAN) | 4050118310658 | | |
| 수량 | 1 ST | | |

... 압축 케이블 러그용(DIN 46235 규격)



케이블 러그, 커넥터 및 페럴용 압착공구(교체 가능한 인서트 포함)

- 유압 지원으로 인한 매우 신속한 처리
- 최대 400 mm²의 폭넓은 처리 범위
- 신속하게 작동하는 360° 회전 압착 헤드
- 압력 센서를 통한 압력 자동 제한 및 모니터링
- APG 시리즈의 추가 기능:
- 압착 프로세스의 전기적 제어 및 모니터링
- 모든 압착 주기 및 오류 메시지를 내장 메모리에 저장
- USB를 통한 모든 주기 및 오류 메시지 읽기

일반 주문 데이터

| | | | |
|------------|----------------------------|----|---------------|
| 유형 | ES APG 80 HEX 50 | 버전 | |
| 주문 번호 | 1502670000 | | 50mm², 육각형 압착 |
| GTIN (EAN) | 4050118310559 | | |
| 수량 | 1 ST | | |